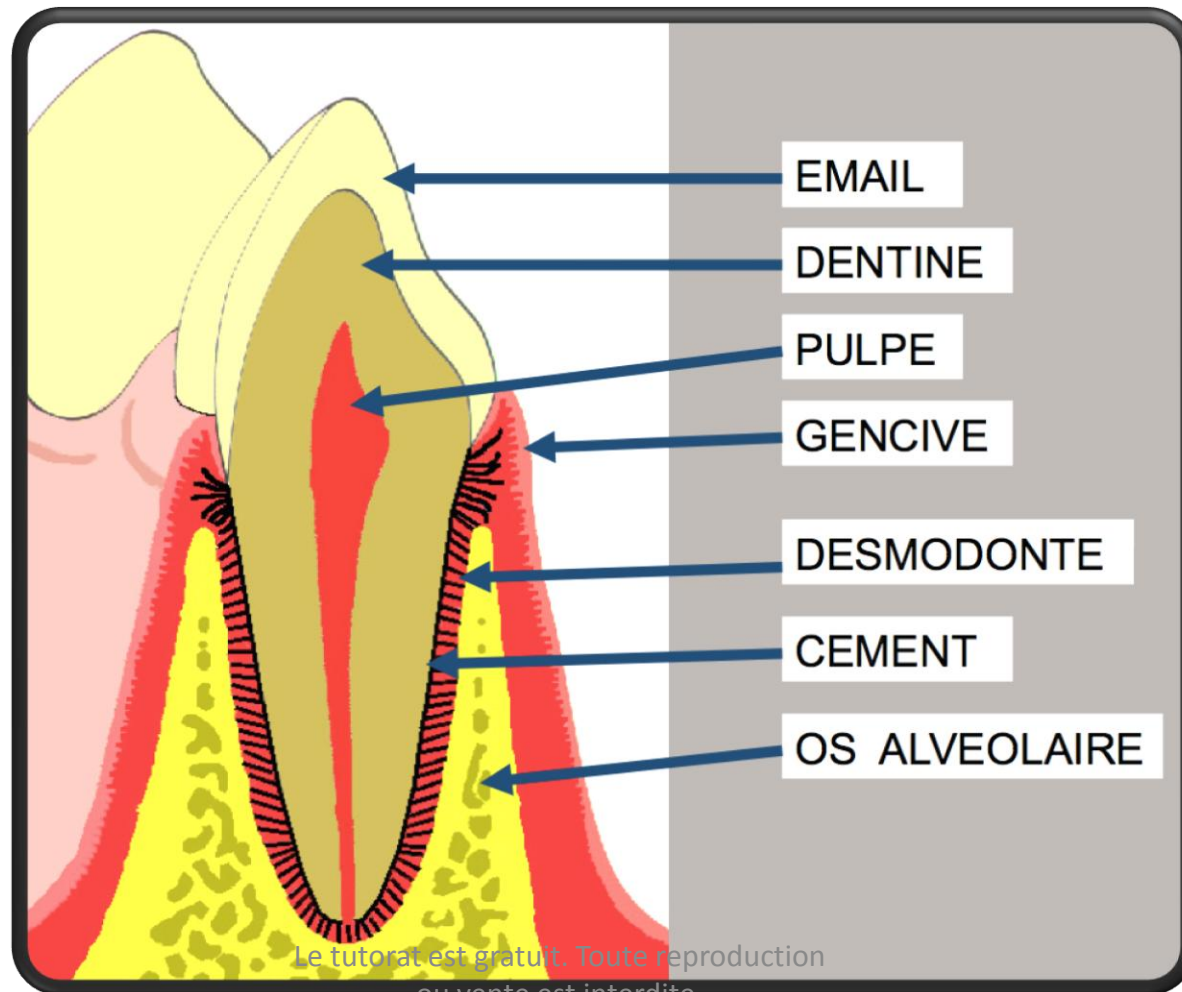


UE 13 : Maladies Parodontales

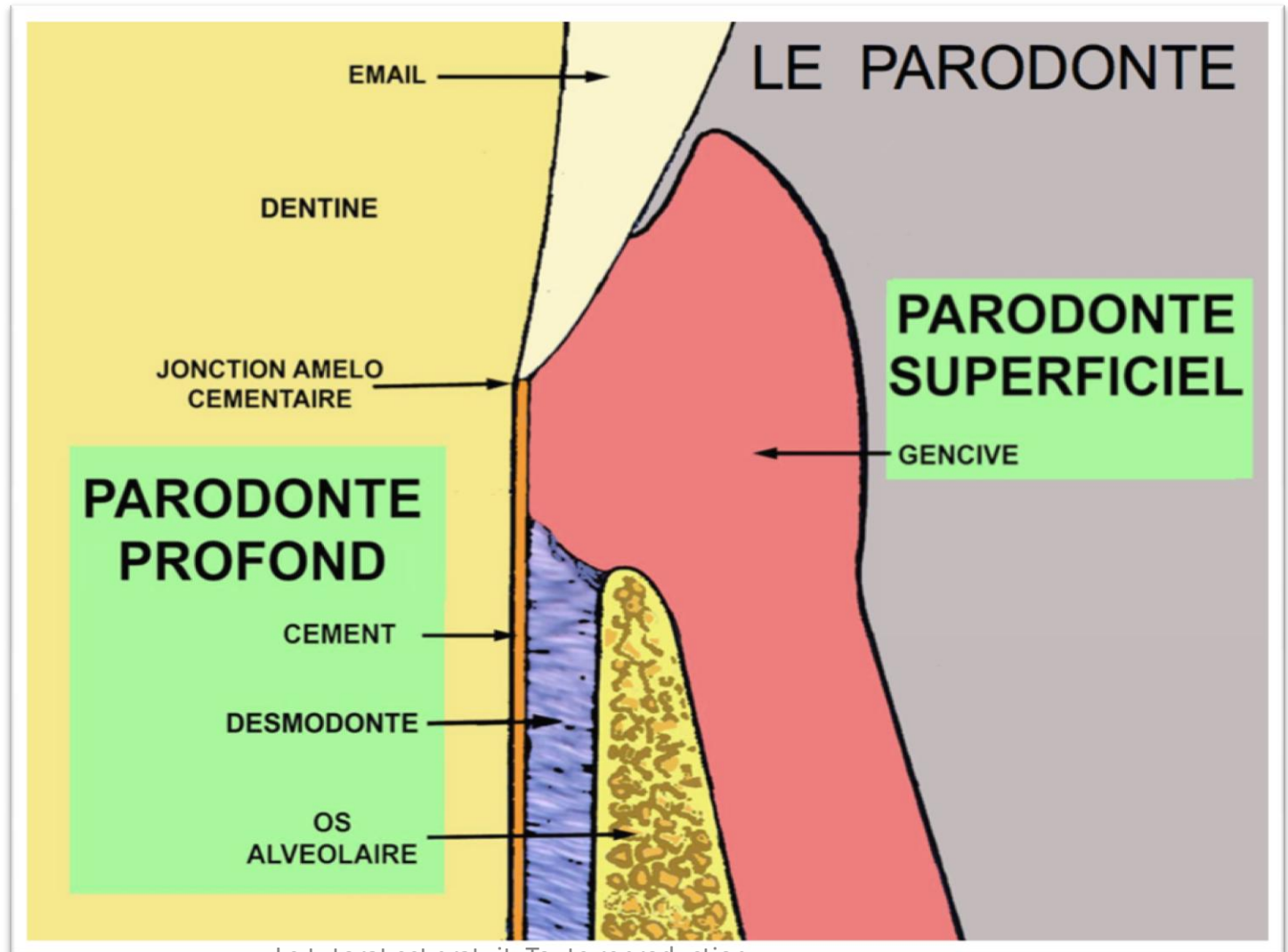


Le tutorat est gratuit. Toute reproduction
ou vente est interdite.

- La parodontologie c'est l'étude du parodonte, qui est l'ensemble des tissus de soutiens de la dents qui permet son ancrage dans la mâchoire : os alvéolaire, gencive, desmodonte et cément.



- Parodonte superficiel (visible) : gencive
- Parodonte profond : cément, os alvéolaire et desmodonte ou LDA



La gencive



Indice clinique de
santé +++



Phénotype épais

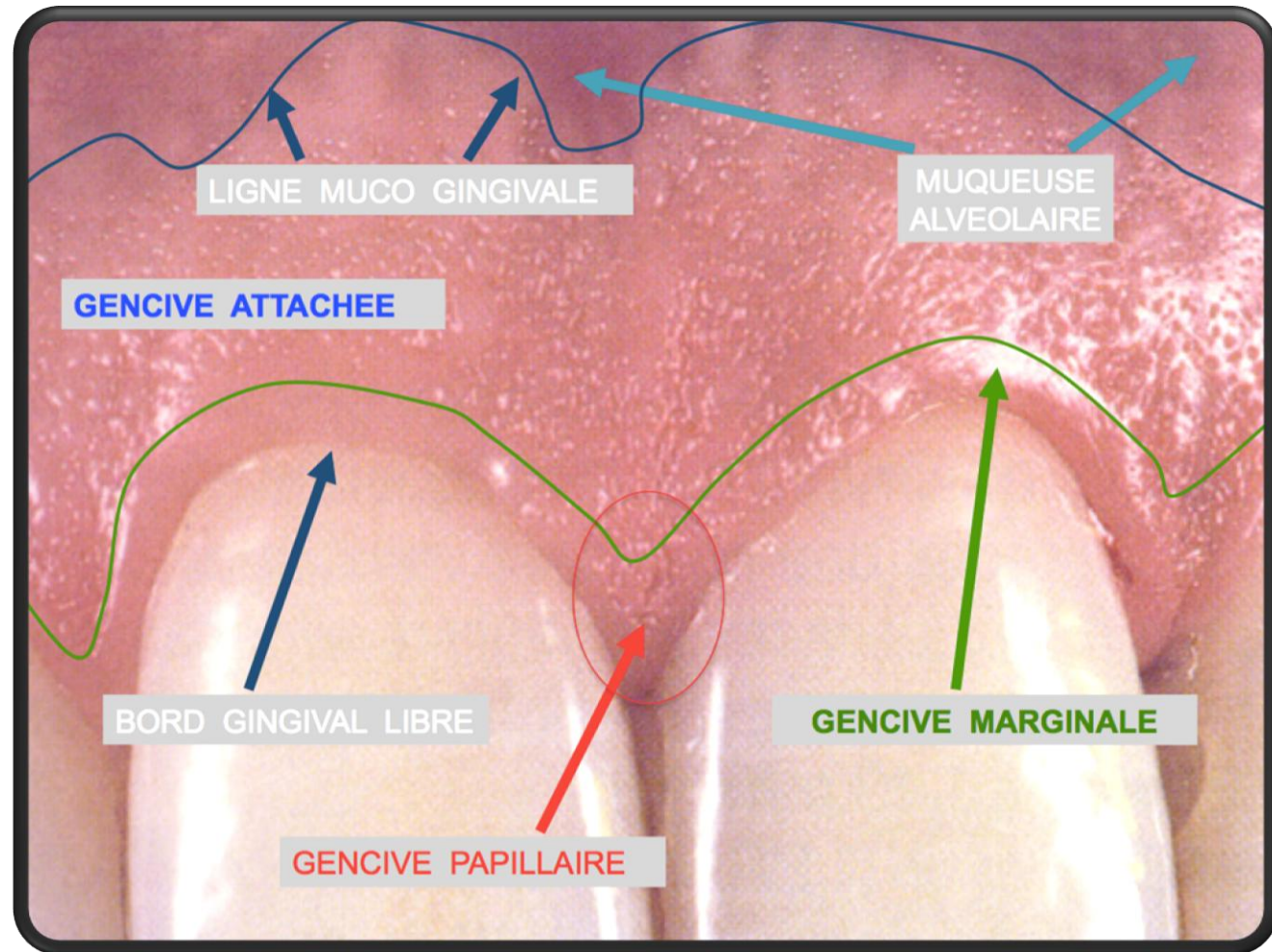


Phénotype fin

Le tutorat est gratuit. Toute reproduction
ou vente est interdite.

- Il existe 3 types de gencives :

- Marginale
- Attachée
- Papillaire



- Le sulcus

C'est l'espace entre la dent et la gencive marginale . Il doit faire entre 0.5 à 2 mm de profondeur et se mesure grâce à une sonde parodontale . La sonde possède une extrémité atraumatique (bout rond) et se fait en vestibulaire ou en palatin.



Le tutorat est gratuit. Toute reproduction
ou vente est interdite.

Examen clinique en parodontie

- L'état général du parodonte dépend de l'état de santé du patient (diabète, maladie cardio-vasculaire, modifications hormonales ...) mais aussi de facteurs de risques comportementaux (tabac, stress) qui vont jouer sur le flux salivaire et le système de défense immunitaire.
- Lorsque qu'un saignement apparaît au sondage
- ➔ inflammation du parodonte.



Indice de plaque

- Permet d'évaluer l'hygiène bucco-dentaire du patient .
 - 0. Surface dentaire propre
 - 1. Dépôt de plaque au 1/3 apical que l'on peut racler à la sonde
 - 2. Dépôt de plaque visible
 - 3. Plaque dentaire abondante



❖ Examen des dents

- Etat général : absente, cariée, restaurée, abrasée (bruxisme)
- Colorations : café, thé, tabac, médicament
- Point de contact

❖ Examen du parodonte superficiel

- Couleur : rose pâle, changement de couleur par perte de kératine ou par vasodilatation (inflammation)
- Texture : ferme, piquetée en peau d'orange
- Récession



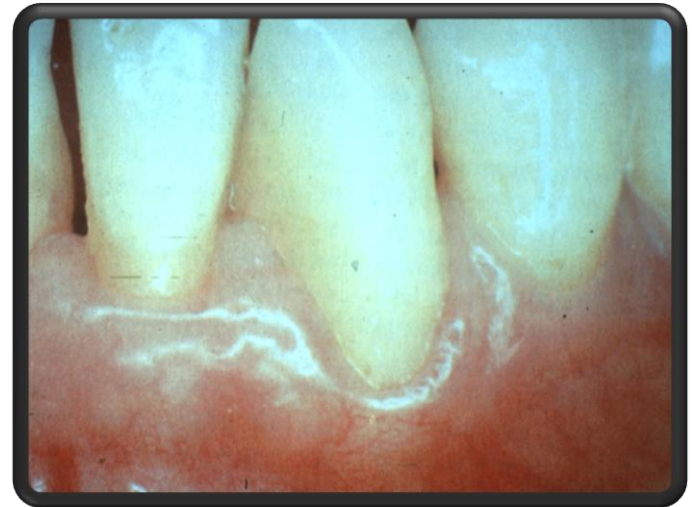
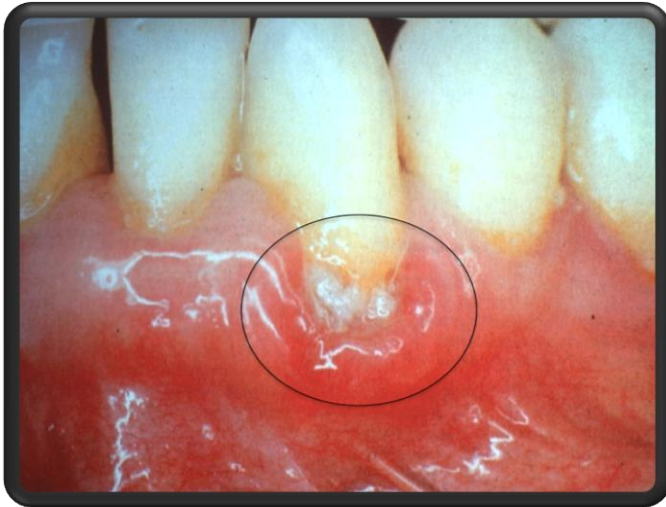
Gingivites

- Lésions inflammatoires limitées à la gencive marginale .
- Lésions initiées par plaques bactériennes
- Couleur virant au rouge vif (inflammation)
- Saignement au contact
- Réversible si élimination de l'étiologie



Le tutorat est gratuit. Toute reproduction
ou vente est interdite.

- Gingivites due à la plaque dentaire



- **Gingivite due à un facteur systémique**

➤ Diabète



➤ Leucémie



- **Grossesse (réversible à l'accouchement)**



- **Gingivite iatrogène (médicament)**



Parodontite

- **Parodontite chronique**

Elle est liée à l'âge et peut être localisée (enfant) ou généralisée (adulte). Souvent liée à un dépôt de tartre, associée à des maladies systémiques ou facteurs aggravants (tabac, stress) avec alternance rémission/progression. Visible en radiographie (alvéolyse).



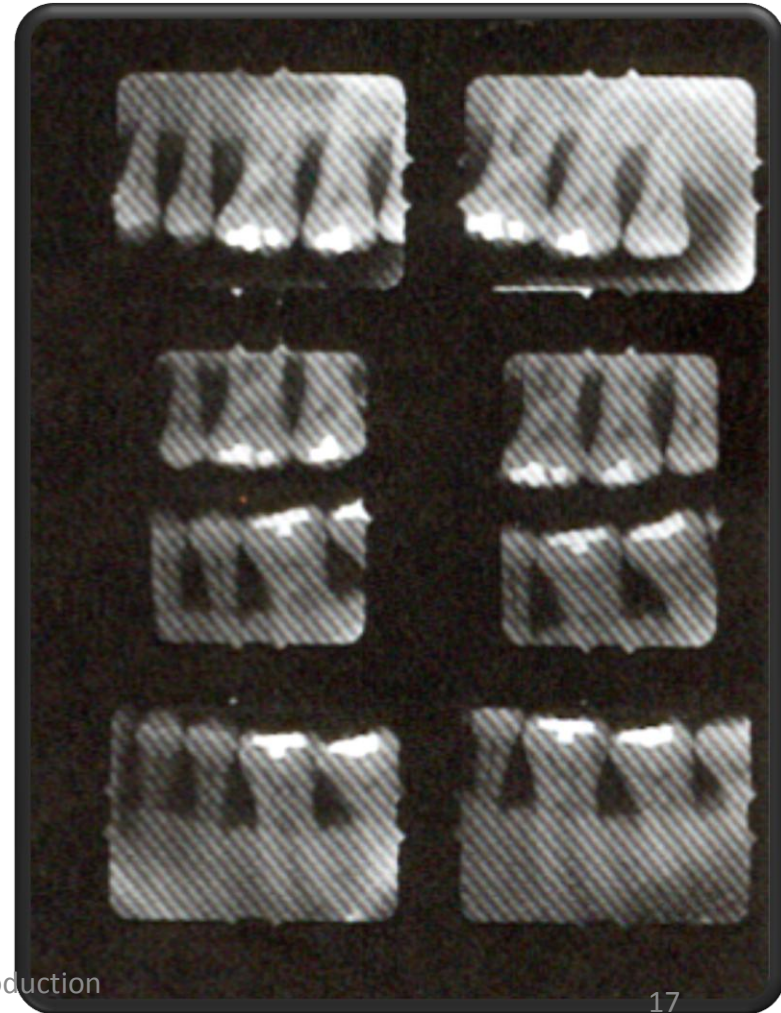
Parodontite localisée

- Touche surtout les femmes (3 femmes pour 1 homme)
- Molaires et incisives +++
- Peut de tartre et de plaque
- Destruction rapide des tissu
- Caractère familial et génétique
- Patients de 12 à 20 ans



Parodontite généralisée

- Patients de 20 à 35 ans
- +/- présence de tartre et de plaque
- Favorable à la carie
- Caractère familiale et génétique



Merci pour votre attention 😊



*Je viens chercher
ta dent*