

QCM1 : À propos des généralités et définitions, accorder chaque mot à sa définition. Donnez les vraies.

- | | |
|----------------------|----------------------------------|
| a) Mitochondrie | 1) Synthèse de lipides |
| b) REG (RER) | 2) Contient de l'ADN |
| c) REL | 3) Synthèse d'ATP |
| d) Noyau | 4) Synthèse de protéines |
| e) Appareil de Golgi | 5) Tri des protéines exportables |

- A) a2, b1, c4, d2, e3
- B) a3, b2, c4, d5, e1
- C) a3, b4, c1, d2, e5
- D) a3, b4, c2, d1, e5
- E) a2, b5, c4, d3, e1

QCM2 : À propos des définitions, donner les vraies:

- A) L'homéostasie est un principe de stabilité et d'équilibre physiologique statique du milieu intérieur
- B) La plasticité cellulaire est le principe selon lequel une cellule souche qui a commencé à se différencier dans un sens donné peut revenir en arrière selon les signaux envoyés par le noyau
- C) Le cytosquelette est tapissé entre la membrane nucléaire et la face externe de la membrane cellulaire, et isole les organites du milieu extérieur
- D) Les tissus à union cellulaire serrée contiennent des espaces intercellulaires avec substance intercellulaire.
- E) Les propositions A, B, C et D sont fausses

QCM 3 : À propos des définitions histologiques, donner les vraies :

- A) Une hypertrophie est l'augmentation de volume d'une cellule
- B) Une hypertrophie entraîne une diminution des échanges cellulaires
- C) Une hyperplasie est une transformation d'un tissu en un autre
- D) Une ectopie est un déplacement normal d'un tissu au cours du développement embryonnaire
- E) Les propositions A, B, C et D sont fausses

QCM 4 : À propos des épithélia, donner les vraies :

- A) Les cellules des épithélia unistratifiés ont des jonctions serrées et sont toutes reliées à la membrane basale
- B) Ils sont richement vascularisés pour apporter la composante trophique au tissu conjonctif sous-jacent
- C) Les épithélia pluristratifiés ont toutes leurs cellules en contact avec la lame basale
- D) Dans les épithélia pseudostratifiés, les noyaux ne sont pas tous au même niveau même si toutes les cellules sont en contact avec la lame basale
- E) Les propositions A, B, C et D sont fausses

QCM 5 : À propos des épithélia glandulaires, donner les vraies :

- A) Les glandes exocrines déversent leur sécrétion dans la lumière du canal excréteur vers l'extérieur de l'organisme
- B) Les glandes endocrines stockent toujours leur produit de sécrétion afin d'attendre la maturation de celui-ci pour le déverser dans le sang
- C) La paracrinie se fait sans contact intercellulaire
- D) La paracrinie, l'autocrinie et la neurocrinie sont des formes d'endocrinie
- E) Les propositions A, B, C et D sont fausses

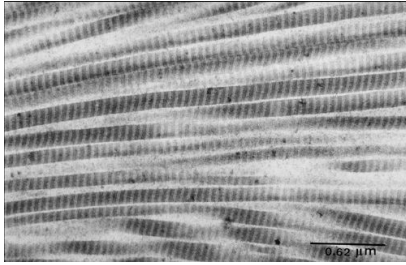
QCM 6 : A propos des caractéristiques communes des tissus conjonctifs :

- A) Leur feuillet d'origine est l'endoderme
- B) La cellule souche primordiale est la cellule souche mésenchymateuse
- C) Les cellules constitutives sont toujours jointives à l'aide de jonctions serrées
- D) Il y a toujours une substance intercellulaire
- E) Les propositions A, B, C et D sont fausses

QCM 7 : A propos des tissus conjonctifs non spécialisé, le(s)quel(s) de ces tissus en font partie :

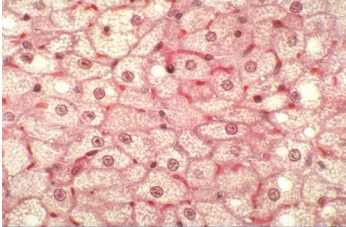
- A) Tissu Conjonctif Adipeux
- B) Tissu Conjonctif Fibreux Dense Orienté
- C) Tissu Conjonctif Lâche
- D) Tissu Conjonctif Réticulé
- E) Les propositions A, B, C et D sont fausses

QCM 8 : A propos de cette photo, il s'agit de :



- A) Fibres de réticuline
- B) Tissu conjonctif dense orienté
- C) Tissu conjonctif lâche
- D) Fibres de collagène
- E) Les propositions A, B, C et D sont fausses

QCM 9 : À propos de cette image, on peut reconnaître :



- A) Du tissu conjonctif lâche
- B) Du tissu adipeux blanc
- C) Du tissu adipeux brun
- D) Des cellules du sang
- E) Les propositions A, B, C et D sont fausses

QCM 10 : A propos du tissu adipeux blanc de structure :

- A) Il subit des variations de volume en fonction des conditions énergétique
- B) Il peut subir de grande contrainte mécanique
- C) Il joue un rôle dans l'équilibre hydrique et thermique de l'organisme
- D) Son noyau est central
- E) Les propositions A, B, C et D sont fausses

QCM 11 : Quelques généralités sur le tissu osseux :

- A) Le tissu osseux et le tissu cartilagineux sont des tissus conjonctifs spécialisés
- B) Le tissu cartilagineux subit une métaplasie : il s'ossifie formant le tissu osseux
- C) Au sein d'un os mature, on peut retrouver des ostéoblastes dans leur ostéoplastes
- D) On ne retrouve plus de cartilage chez l'adulte, celui-ci ayant servi à la formation du tissu osseux
- E) Les propositions A, B, C et D sont fausses

QCM 12 : Concernant les fonctions du tissu osseux :

- A) Il constitue la 1^{ère} réserve de calcium chez le mammifère
- B) Il permet la production de cellules du sang : en effet, les os longs sont le principal lieu de l'hématopoïèse
- C) Tout os se régénérera intégralement plusieurs fois au cours de la vie d'un individu
- D) Les contraintes sur un os sont nécessaire à sa physiologie et lui permettent de se renforcer : on parlera de mécanotransduction
- E) Les propositions A, B, C et D sont fausses

QCM 13 : Concernant le mode de croissance du cartilage et de l'ossification, donnez les propositions correctes :

- A) Au niveau des groupes isogéniques axiaux, on retrouve successivement, de haut en bas : le cartilage sérié, hyalin puis hypertrophique
- B) Les macrophages peuvent détruire les cloisons ossifiées entre les chondrocytes vides
- C) L'ossification endochondrale permet la formation de la corticale osseuse
- D) Au sein d'un groupe isogénique axial, on retrouve les cellules les plus immatures le plus proche du centre de la diaphyse
- E) Les propositions A, B, C et D sont fausses

QCM 14 : Concernant ces définitions, donnez les propositions exactes :

- A) La minéralisation est un phénomène visible uniquement lors de la formation d'un os
- B) La calcification est le dépôt de calcium selon une organisation cristalline
- C) L'ossification est un phénomène de calcification suivi d'une cristallisation
- D) Contrairement à la calcification, la minéralisation n'est pas visible en microscopie
- E) Les propositions A, B, C et D sont fausses

QCM 15 : Concernant le remaniement de l'os alvéolaire, donnez les propositions correctes :

- A) La résorption fait intervenir des macrophages nettoyant les fragments de collagènes
- B) La phase de Formation est une phase où les ostéoblastes vont reformer une phase minérale
- C) La phase de Formation est suivie d'une phase de quiescence jusqu'à ce que les ostéoclastes dégradent de nouveau des lamelles osseuses
- D) Lorsque les ostéoplastes dégradent la matrice osseuse, ils libèrent des facteurs qui stimulent les ostéoblastes
- E) Les propositions A, B, C et D sont fausses