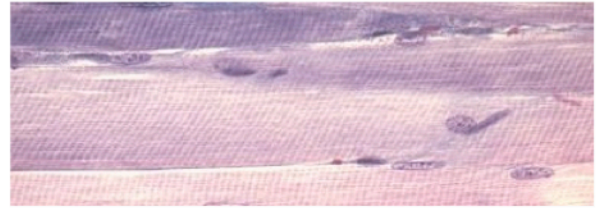


Tissu Musculaire

Tissu musculaire strié squelettique

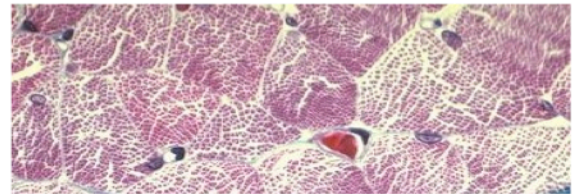
Coupe longitudinale

- **noyau ovales**, nombreux et périphériques.
- **fibres cylindriques**, larges, longues.
- **aspect strié** par la successions des unités sarcomériques.



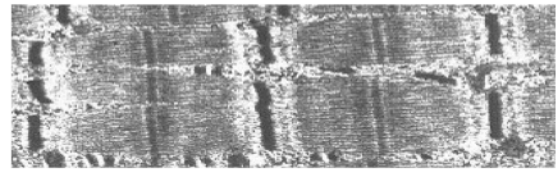
Coupe transversale

- les **fibres** musculaires ont l'aspect de **larges plages** plus ou moins rondes.
- **noyau périphériques** non visible si la coupe ne les traverse pas.



Micrographie électronique de cellules musculaires squelettiques

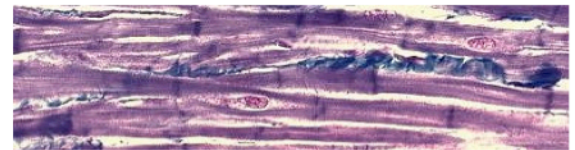
- **strie Z** = strie sombre, dense qui partage les **bandes I** claires.
- **bande A** = zone grise avec la **bande H** au milieu elle même scindées par la **ligne M**.



Muscle strié cardiaque

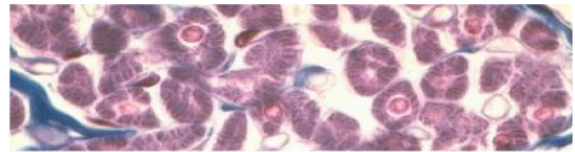
Coupe longitudinale

- fibre musculaire **ramifiées** et courtes
- **noyau trapus** et centraux
- **strie scalariforme** visible entre les cellules.



Coupe transversaire

- **noyau central** bien visible.
- **volume cellulaire** plus important que pour le muscle strié squelettique.



Muscle lisse

Coupe longitudinale

- **fibres courtes**, aspect de fuseaux
- **noyau ovale** et **central**, effilé.



Coupe transversale

- fibres visibles sous forme de **petites plages** arrondies ou polygonales.
- **noyau** visible si coupe au centre de la fibre.

