

## LES MALADIES PARODONTALES

La parodontologie est l'étude de du parodonte c'est à dire **l'appareil de soutien de la dent**

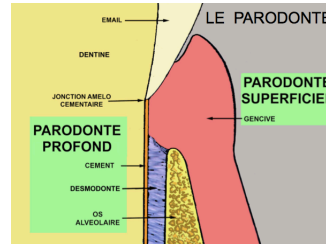
Il est constitué des tissus qui entourent la dent et qui l'encre a la machoire.

Le **parodonte superficiel** se compose de :

- La **gencive**

Le **parodonte profond** se compose de :

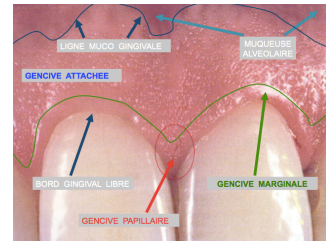
- L'**os alvéolaire**
- Le **desmodonte**
- Le **cément**



### I - LE PARODONTE SUPERFICIEL

La gencive est de couleur **rose pâle**, c'est un indicateur clinique

On distingue 3 types de gencives : **Marginale** - **Papillaire** - **Attachée**



▲ Le **sulcus** est l'espace entre la dent et la gencive marginale.

▲ La profondeur d'un sulcus sain est de **0,5 à 2 mm**

▲ On peut évaluer la profondeur du sulcus par **sondage parodontal**

### Le diagnostic en parodontie

#### L'examen clinique

#### ► L'anamnèse générale : interrogatoire sur l'état général

*Demande des antécédents familiaux, des éventuels ttt en cours, permet de dépister les patients à risque et de se mettre en relation avec le médecin traitant ou le spécialiste*

#### Quels sont les facteurs de risques généraux ?

- **Le diabète** : les maladies parodontales sont considérées comme la **6ème** complication du diabète aux USA
- **Les maladies cardiovasculaires** comme l'arthrosclérose
- **Les maladies systémiques**
- **Les maladies immunosuppressives**
- **Les maladies hématologiques**
- Certaines **modification hormonales** : pendant la grossesse la progestérone a une action sur la perméabilité capillaire, mais aussi la ménopause et l'ostéoporose

#### Quels sont les facteurs de risques comportementaux ?

- **Le tabac**
- **Le stress** (cause, intensité, durée, conscience) a une action sur les défenses immunitaire et le flux salivaire

#### ► L'anamnèse locale : interrogatoire sur l'état bucco dentaire

Réalisation d'un examen **extraorale** : *Cellulite, examen du sourire...*

Réalisation d'un examen **intraorale** :

- ① Evaluation de l'hygiène bucco-dentaire
- ② Examen des dents
- ③ Examen de l'occlusion
- ④ Examen du parodonte marginal
- ⑤ Examen du parodonte profond

#### ► Le sondage parodontal

**Un saignement au sondage est signe l'inflammation !**

Les mesures relevées lors du sondage sont reportées sur un **charting**. La sonde est constituée d'un **manche**, d'une **partie intermédiaire** et d'une **partie travaillante graduée**. La sonde a une extrémité **atraumatique**. On réalise le sondage en plusieurs sites (**3 en vestibulaire et au moins un en palatin**).

#### ► L'indice de plaque

- ① Surface dentaire propre
- ② Présence de plaque sur le 1/3 cervicale, que l'on peut racle à la sonde
- ③ Dépôt de plaque visible
- ④ Quantité abondante de plaque

# LES MALADIES PARODONTALES

## Examen des dents

### ① Ankylose

- ① Mobilité physiologique perceptible entre deux doigts
- ② Mobilité transversale visible à l'oeil nu <1mm
- ③ Mobilité transversale visible à l'oeil nu >1mm
- ④ Mobilité axiale

On regarde également les dents absentes, caries, colorations, points de contacts...

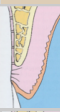
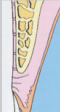
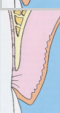

## Couleur

La couleur du parodonte superficiel est **rose pale**, un changement de couleur est dû à une perte de la couche superficielle kératinisée ou à une vasodilatation (inflammation)

## Texture

La texture du parodonte superficiel est **ferme**, piquetée en **peau d'orange**. Cela est dû à l'insertion des fibres de collagène à la surface de l'épithélium. L'absence de cette texture peut signaler une destruction de ces fibres par l'inflammation.

## Biotype parodontal

	Os	Parodonte	
Type 1	Epais	Epais	
Type 2	Epais	Réduit	
Type 3	Réduit	Epais	
Type 4	Réduit	Réduit	

## Les formes cliniques

### Les gingivites

C'est une lésion inflammatoire **limitée à la gencive marginale**

### Caractéristiques communes à toutes les gingivites

- # Les signes et les symptômes ne concernent **que la gencive**
- # La présence de **plaque bactérienne** initie la lésion
- # Les signes cliniques de l'inflammation sont :
  - Hyperplasie** due à l'oedème
  - Couleur virant au **rouge violace**
  - Saignement au contact**
  - Augmentation de l'**exsudat gingival**
- # **Pas de perte osseuse**
- # **Réversibilité par élimination de l'étiologie**

### Classification des maladies gingivales

- ① Gingivites associées **à la plaque seulement**
- ② Gingivite modifiée par des **facteurs systémiques**
- ③ Gingivites modifiée par des **médicaments**
- ④ Gingivites modifiée par la **malnutrition**

### ① Gingivites associées **à la plaque seulement**

Les facteurs aggravant sont les **malposition, l'orthodontie**

### ② Gingivite modifiée par des **facteurs systémiques**

*Exemple de la grossesse*

#### Gingivite gravidique

- Plaque **au niveau marginal**
- Apparait entre le **3ème et le 6ème mois**
- Est **réversible** à l'accouchement

#### Epulis gravidique

- Plaque **au niveau marginal**
- Apparait **n'importe quand**
- **++ Au maxillaire et en inter-dentaire**
- Masse pédiculée et sensible
- **Régresse** à l'accouchement

## LES MALADIES PARODONTALES

### ③ Gingivites modifiée par des médicaments

#### ✦ CICLOSPORINE A (*Immunosuppresseur*)

- Prédominance dans la **zone antérieur**
- Dans les **3 mois** après le début de la prise
- ++ Chez **l'enfant**
- Une diminution de la plaque peut diminuer la sévérité de la pathologie

#### ✦ INHIBITEURS CALCIQUES (*Adalate*)

#### ✦ PHENYTOINE (*Di-Hydan, anti-épileptique*)

### ④ Gingivites modifiée par la malnutrition

Due à une déficience en **acide ascorbique**

### Les formes cliniques

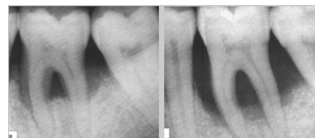
#### Les parodontites

- ① Pathologies et anomalies **gingivales**
- ② Parodontites **chroniques**
- ③ Parodontites **agressives**
- ④ Parodontites en tant que manifestations des **maladies systémiques**
- ⑤ Maladies parodontales **ulcéro-nécrotiques**
- ⑥ **Abcès parodontaux**
- ⑦ Parodontites associées à des **lésions endodontiques**
- ⑧ Déformation et affections **acquises ou du développement**

### LES PARODONTITES CHRONIQUES

Remplace le terme de *parodontite de l'adulte*, elle peut être localisée ou généralisée

- ✓ Dépôt de **tarte supra et sous gingivaux**
- ✓ Facteurs locaux et facteurs aggravants
- ✓ Évolution lente/modérée avec des **périodes de rémission**, de **progression rapides**
- ✓ **Alvéolyse horizontale**



### LES PARODONTITES AGRESSIVES LOCALISEE

- ✓ Chez les patients de **12 à 20 ans**
- ✓ 3 femmes pour 1 homme
- ✓ ++ **Molaire et Incisives**
- ✓ Peu de plaque et de tartre
- ✓ Destruction rapide des tissus
- ✓ Caractère **familial et génétique**

### LES PARODONTITES AGRESSIVES GENERALISEE

- ✓ Chez les patients de **20 à 35 ans**
- ✓ Les lésions sont généralisées
- ✓  $\pm$  De plaque et de tartre
- ✓ **Susceptibilité à la carie** variable
- ✓ Prédisposition d'origine **génétique** possible