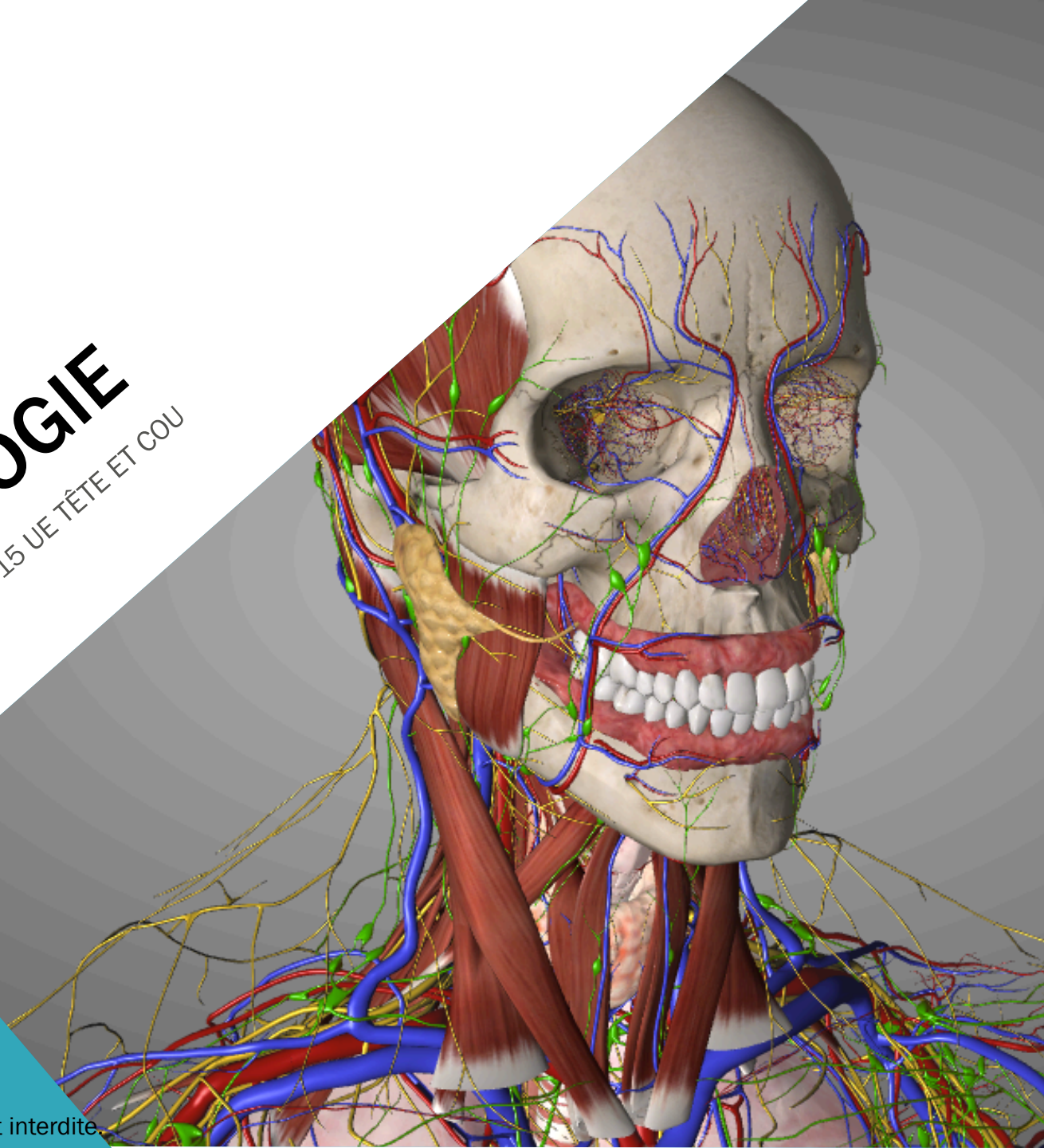


# OSTÉOLOGIE

TUTORAT 2014/2015 UE TÊTE ET COU

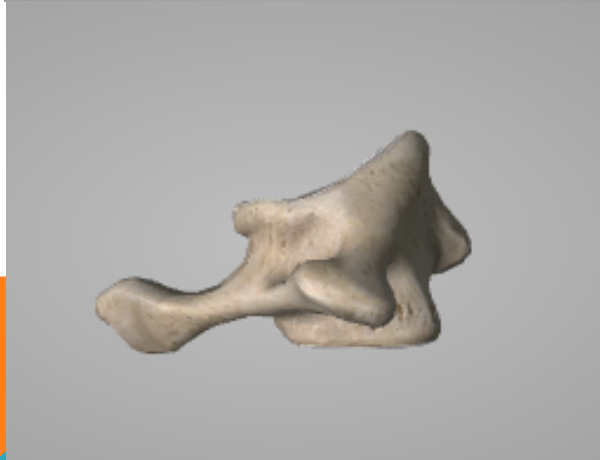
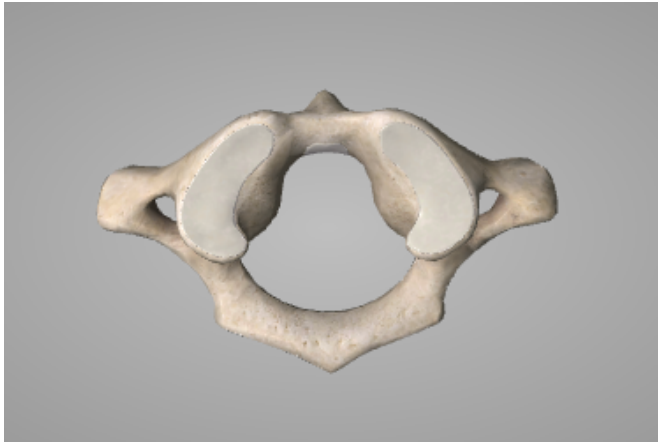


# PROGRAMME UE12

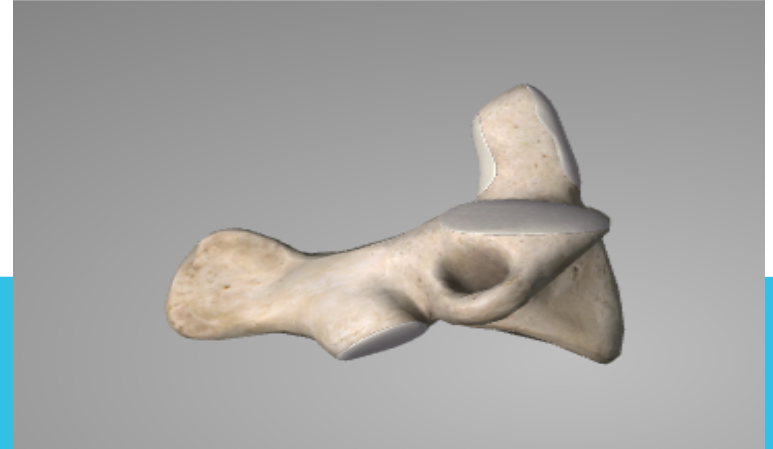
- OSTÉOLOGIE de la tête et du cou
  - VASCULARISATION de la tête et du cou
  - INNERVATION de la tête et du cou
  - LES RÉGIONS ET FASCIAS du cou
  - LES GLANDES de la tête et du cou
  - LES CAVITÉS DE LA FACE
  - LARYNX ET PHARYNX
  - LES COUPES EN C6 ET C7
- 
- 16h de cours en moyenne
    - 5-6 ronéos

# VERTEBRES CERVICALES

## C1



## C2



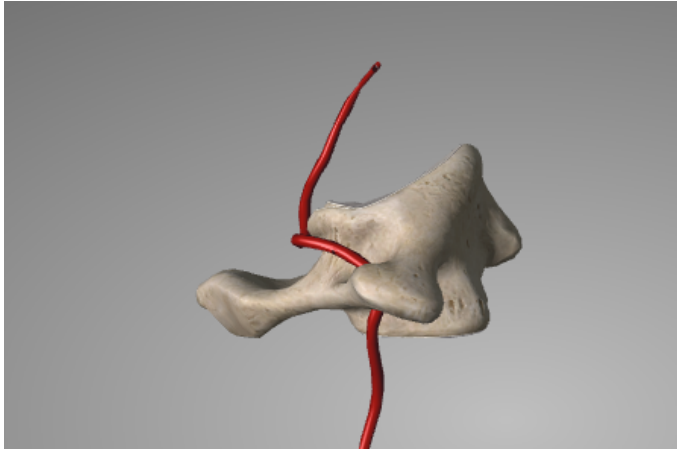
[http://www.youtube.com/watch?v=Zbkmt\\_0Y4-c](http://www.youtube.com/watch?v=Zbkmt_0Y4-c)

<http://www.youtube.com/watch?v=f8JLoGnlxol>

# VERTEBRE C1 (ATLAS)

- Forme d'un anneau avec 2 masses latérales
- Encroûtement cartilagineux en arrière de l'arc antérieur (articulation avec le processus odontoïde de C2)
- 5 surfaces cartilagineuses
- Face **supérieur** regarde en haut et en dedans
- Face **inférieur** regarde en bas et en dedans
- Tubercule du ligament transverse sur la face médiale des masses lat
- Gouttière de passage de l'artère vertébrale sur la face sup de l'arc post
- Le ligament transverse individualise 2 chambres : **chambre ant articulaire** avec l'odontoïde et la **chambre post neurologique** avec la moelle cervicale

# VERTEBRE C1 (ATLAS)



# VERTEBRES C2 (AXIS)

- Le corps vertébral de C1 à fusionner avec le corps vertébral de C2 pour former « la dent de l'axis », **le processus odontoïde**
- Surface cartilagineuse en forme de blason en avant du processus odontoïde, qui s'articule en arrière de l'arc ant de C1
- 6 surface cartilagineuses dont **une inconstante**, en arrière du processus odontoïde, qui s'articule avec le ligament transverse
- Un traumatisme antéro-postérieur peut provoquer une **fracture de l'odontoïde** qui implique fréquemment un décès.
- Le processus épineux de C2 est **bifide et très saillant**.





## L'OS HYOÏDE

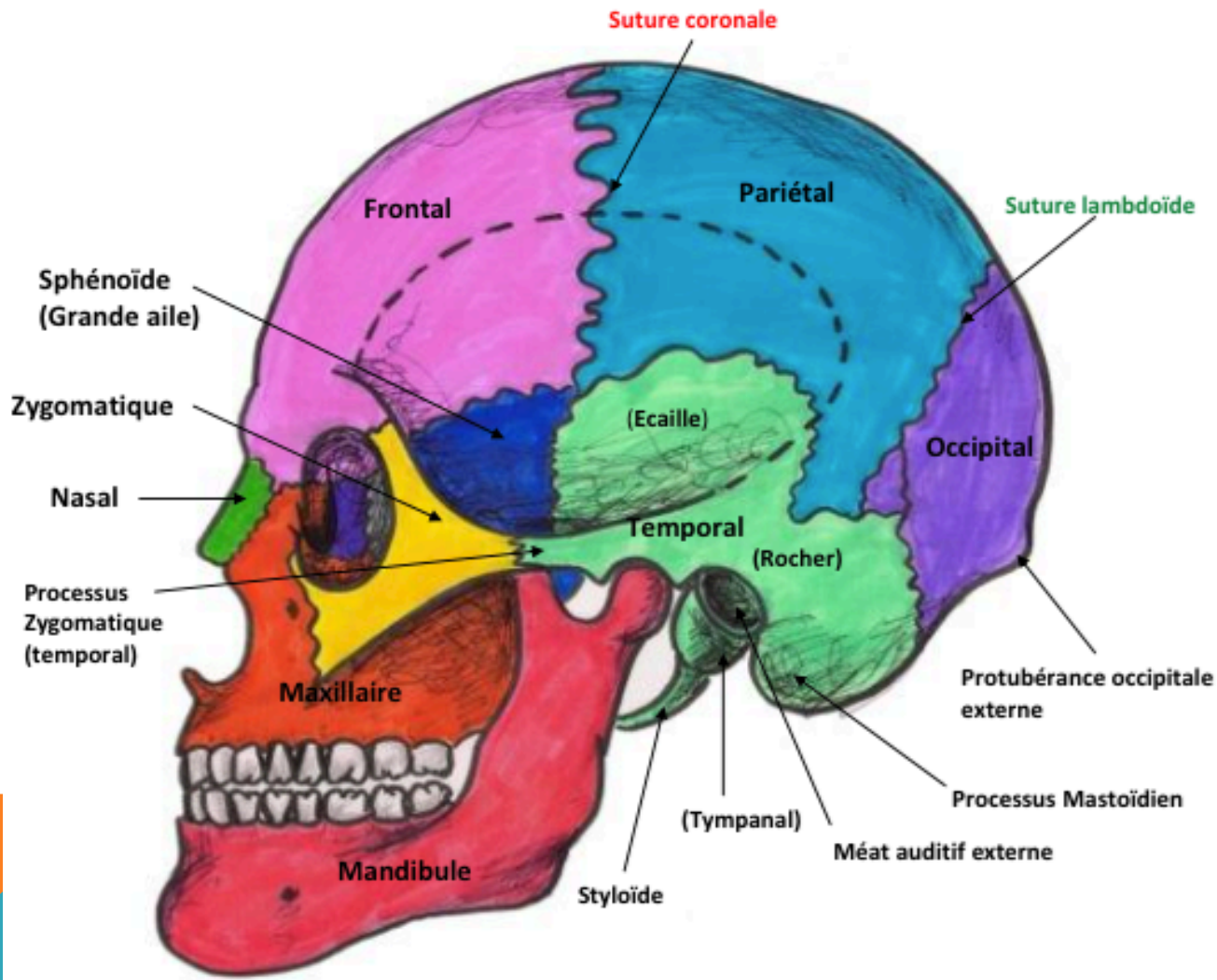
Se projette en avant  
de C4

A la forme d'un fer à  
cheval

Composé de  
4 cornes, grandes  
cornes dirigées vers  
l'arrière, petite corne  
dirigée vers l'arrière  
et le haut

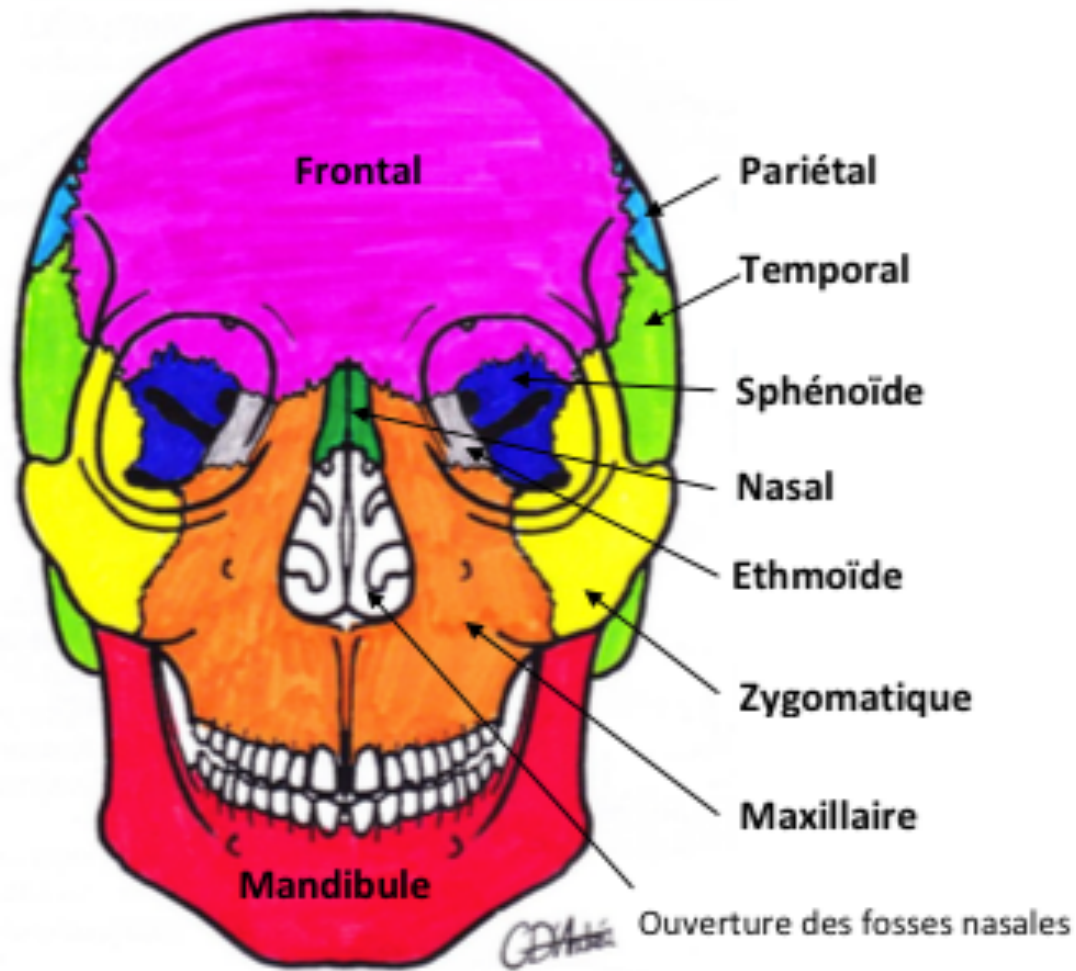


# VUE LATÉRALE DU CRÂNE

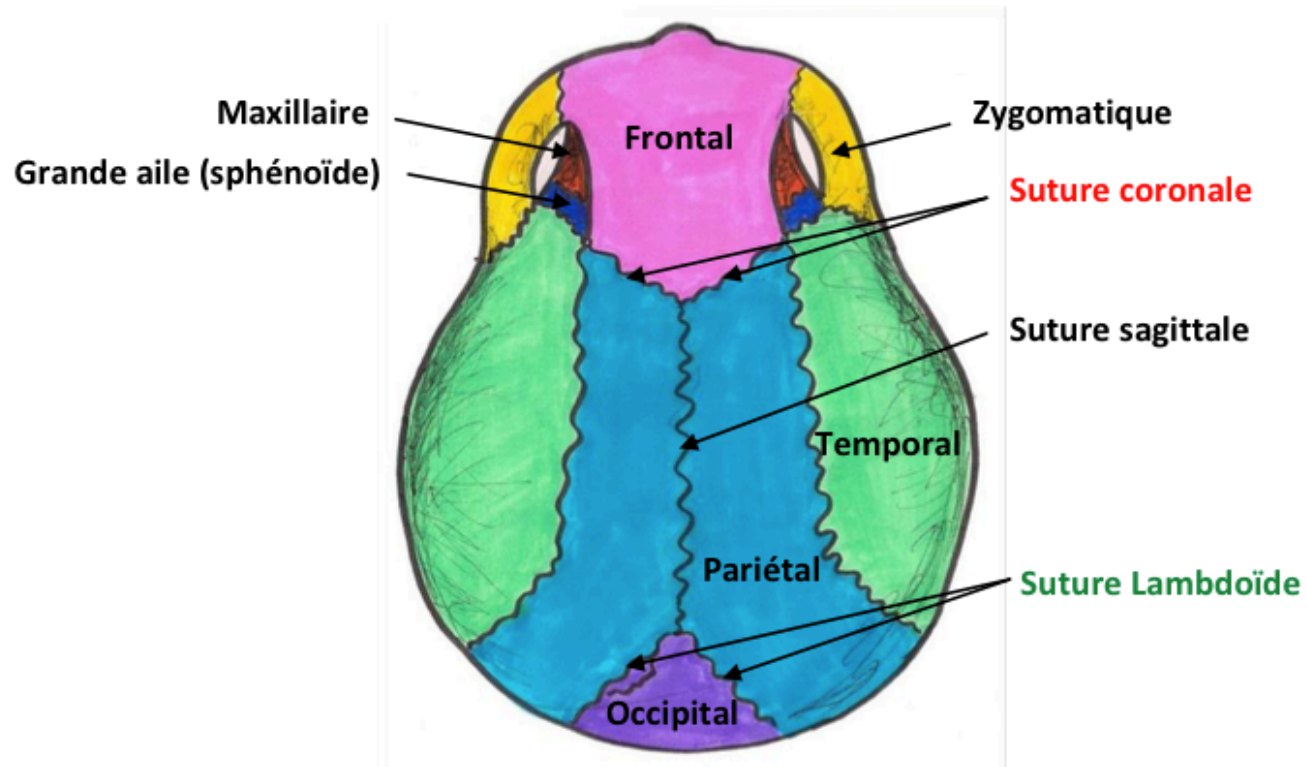




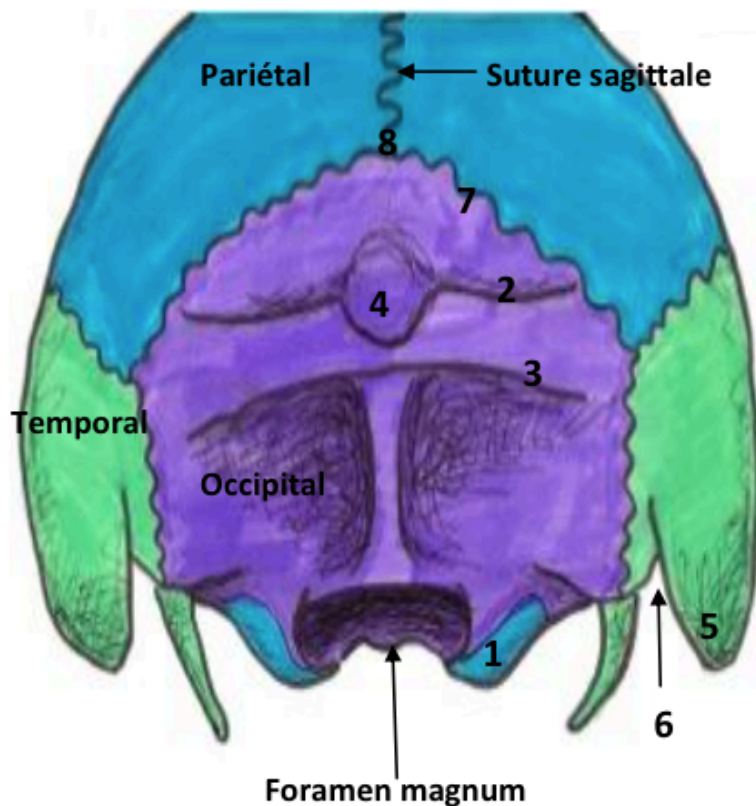
# VUE ANTÉRIEUR DU CRÂNE



# VUE SUPÉRIEUR DU CRÂNE



# VUE POSTÉRIEUR



on voit :

- 1) Les **condyles occipitaux** encroutés de cartilage qui s'articulent avec les vertèbres cervicales
- 2) La **ligne nucale supérieure**
- 3) La **ligne nucale inférieure**
- 4) La **protubérance occipitale externe** (/!\ ne pas confondre avec la protubérance occipitale interne que l'on observe sur la vue endocrânienne)

**-Les os temporaux;** sur lesquels on peut individualiser :

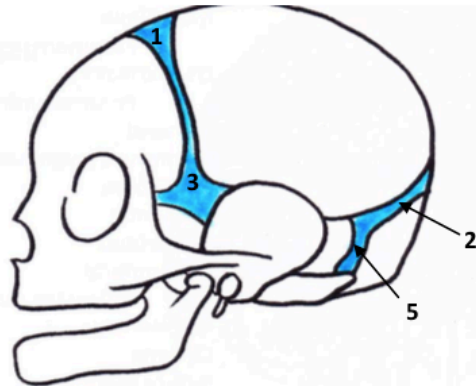
- 5) Les **processus mastoïdes du temporal**
- 6) La **rainure du digastrique** de chaque côté

**-Les os pariétaux;** réunis par la suture **sagittale** ;

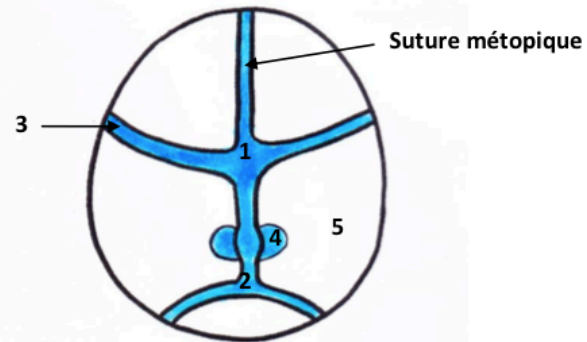
- 7) La **suture lambdoïde**
- 8) Le **point lambda** = réunion entre les sutures lambdoïde et sagittale

# LES FONTANELLES

<u>Vue supérieure :</u>	<u>Vue latérale :</u>
Bregmatique (1)	Bregmatique (1)
Lambdoïde (2)	Lambdoïde (2)
Ptérique (3)	Ptérique (3)
Obélique (4)	Astérique (5)
Astérique (5)	(toutes sauf l'obélique)

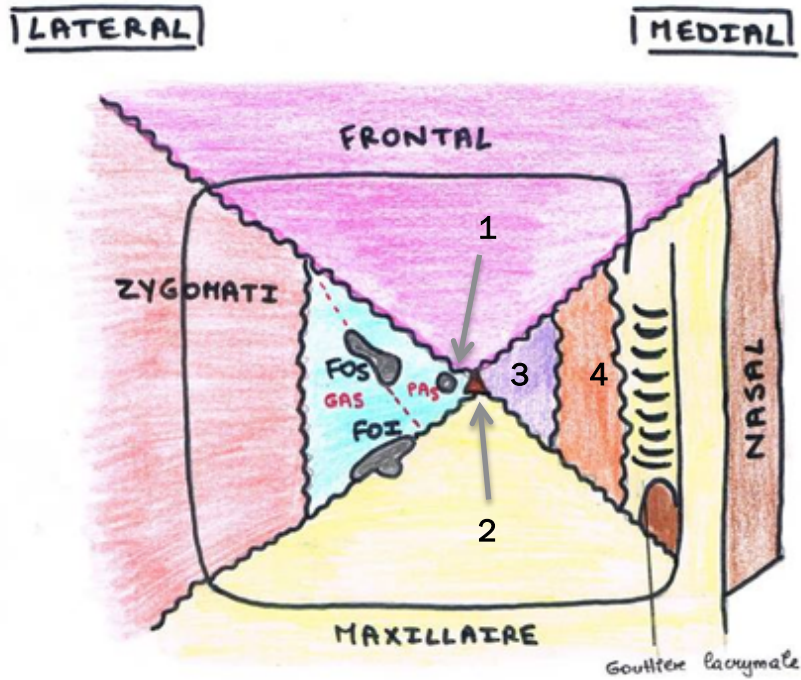


Vue latérale

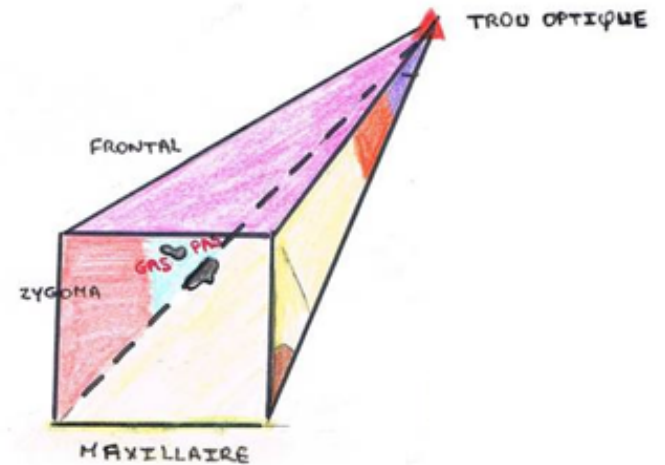


Vue supérieure

# LA CAVITÉ ORBITAIRE

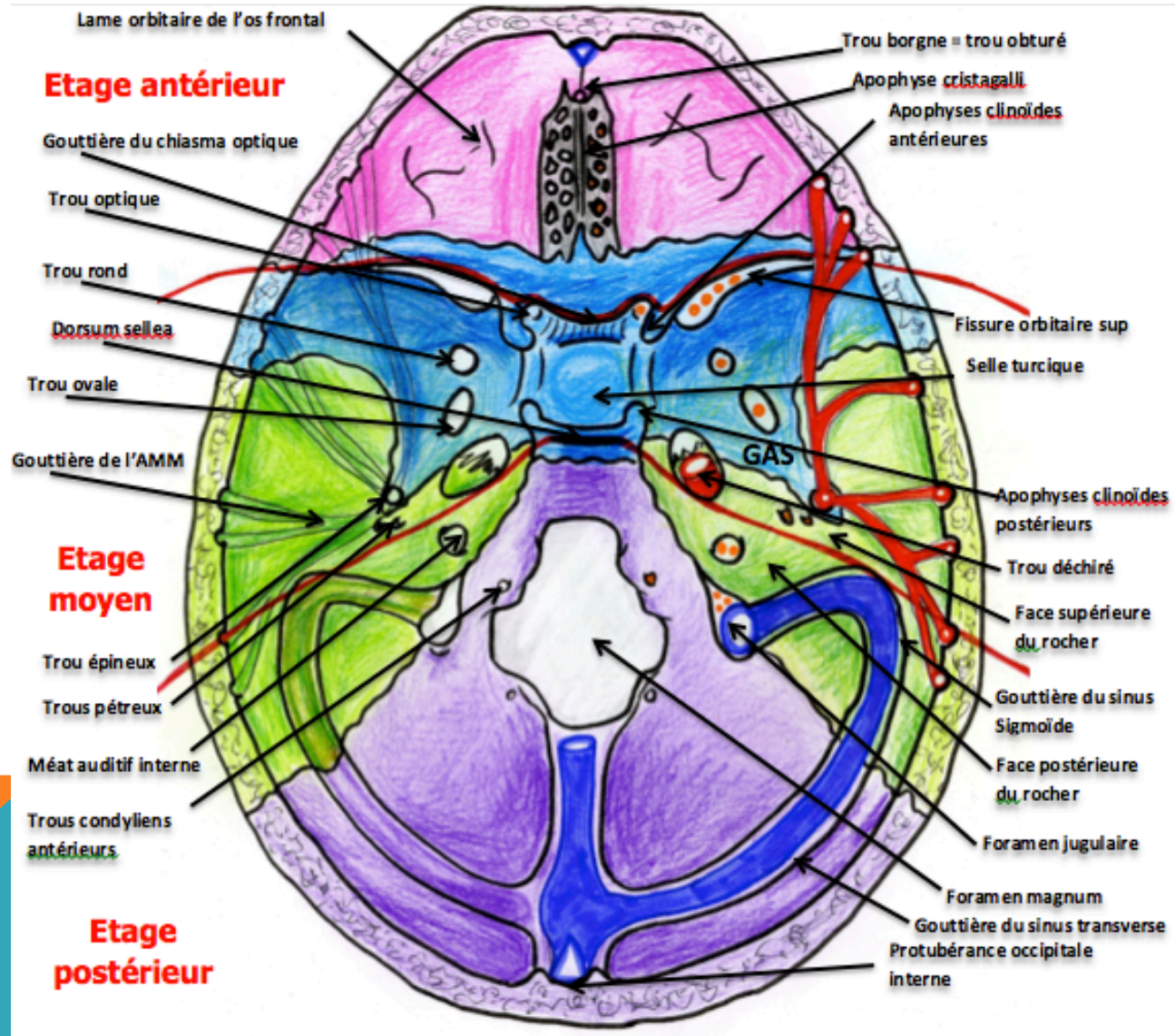


- 1- Canal optique
- 2- Processus orbitaire de l'os palatin
- 3- L'os planum de l'ethmoïde
- 4- L'os lacrymal





# VUE ENDOCRANIIENNE



Légendes :

Os frontal-Os ethmoïde-Grande Aile du Sphénoïde-Petite Aile du Sphénoïde-Os temporal-Os temporal-Os occipital

# THE END

