



TUT' RENTREE n°2



PHARYNX & LARYNX

Le Pharynx

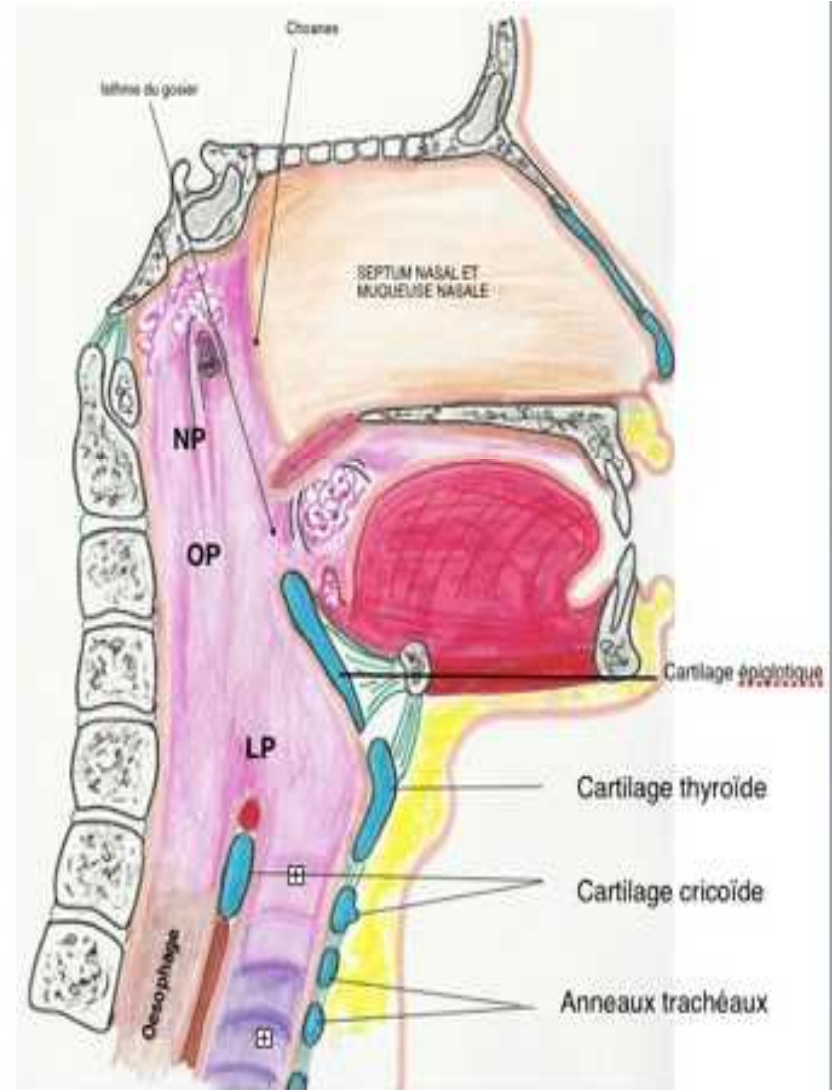
Il est composé de 3 parties :

- **Nasopharynx** (=rhino = cavum)
- **Oropharynx**
- **Laryngopharynx** (= hypo) se termine :

En avant par le larynx

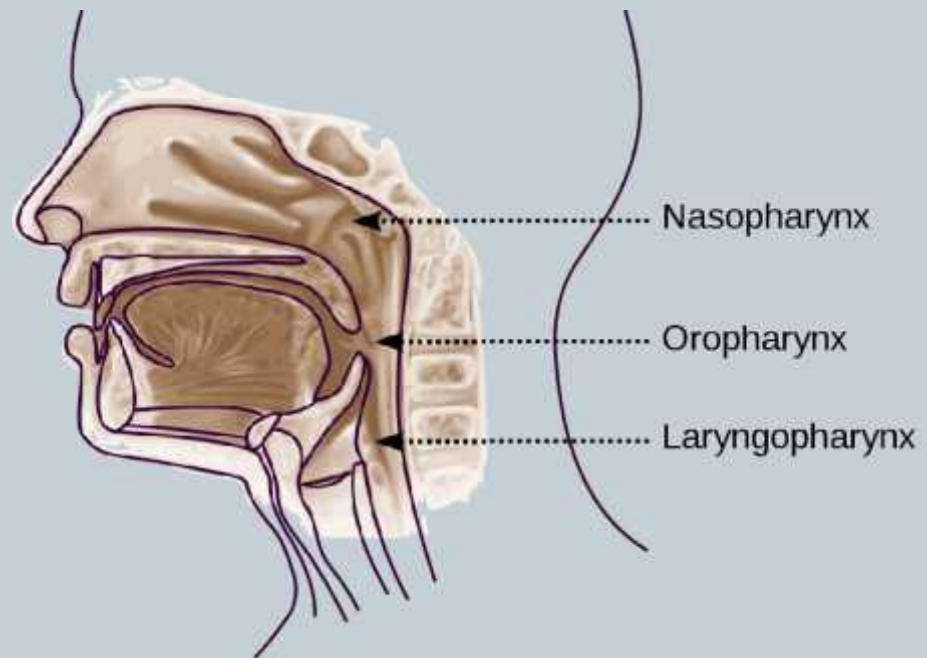
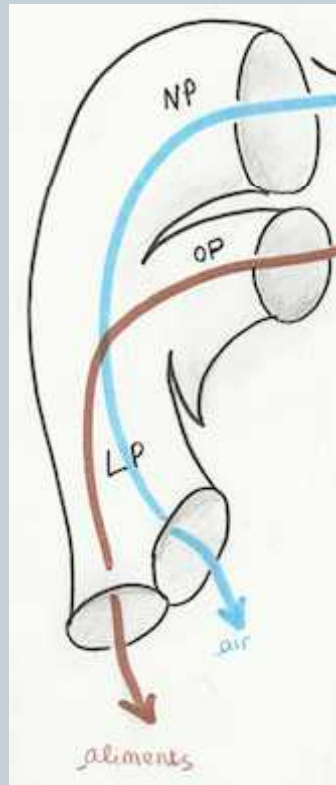
En arrière par l'œsophage

- L'air : nez **choanes** NP larynx
- Aliments : bouche **isthme du gosier**
OP œsophage



LE PHARYNX = carrefour aéro-digestif

Croisement de l'air et des aliments au
niveau du **laryngo-pharynx**



Le larynx : appareil de la voix

Emission par le larynx

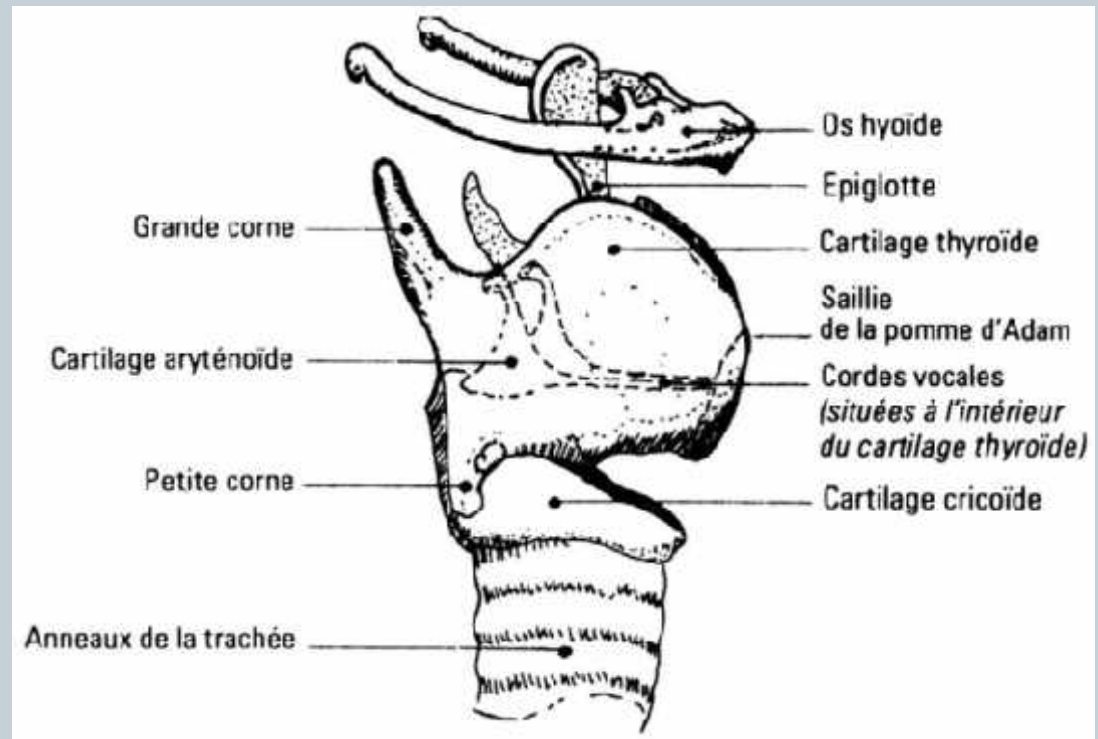
Modulation par:

- La caisse de résonance
- Les mouvements de la langue

Succession de cartilages
par une syndesmose

Localisation du pharynx:

<https://www.youtube.com/watch?v=f-VNfGHIfG8>



Le Larynx: organe de la voix



Vue antérieure



Vue postérieure



Section sagittale médiane



Le cartilage thyroïde



Vue antérieure



Vue latérale droite

Ouvert **en arrière**

NE PAS CONFONDRE AVEC LA GLANDE THYROÏDE

Le Larynx: organe de la voix



Vue antérieure



Vue postérieure

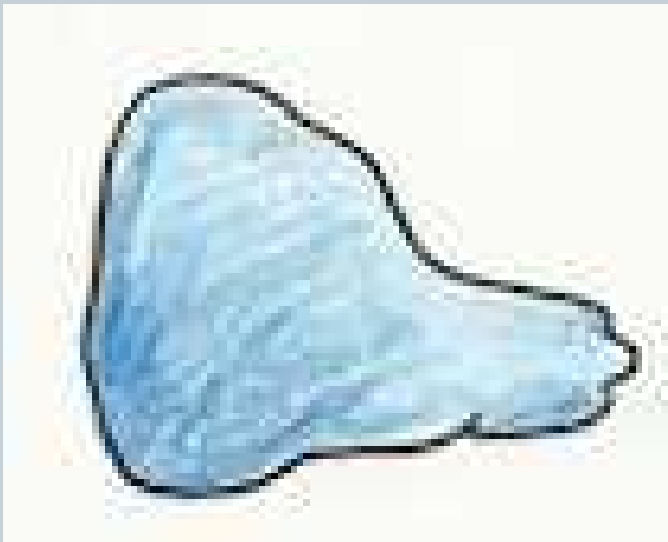


Section sagittale médiane



Le cartilage cricoïde

Chevalière à chaton
postérieur



Vue latérale droite



Vue supérieure

Le Larynx: organe de la voix



Vue antérieure



Vue postérieure



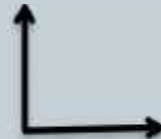
Section sagittale médiane



Le cartilage aryténoïde



Haut



Avant



MEDIAN (antérieur) = processus **VOCAL** où s'insère les vraies cordes vocales

LATERAL (postérieur) = processus **MUSCULAIRE** où s'insère les fausses cordes vocales

Le Larynx: organe de la voix



Vue antérieure



Vue postérieure



Section sagittale médiane



Le cartilage épiglottique



Evite les fausses routes

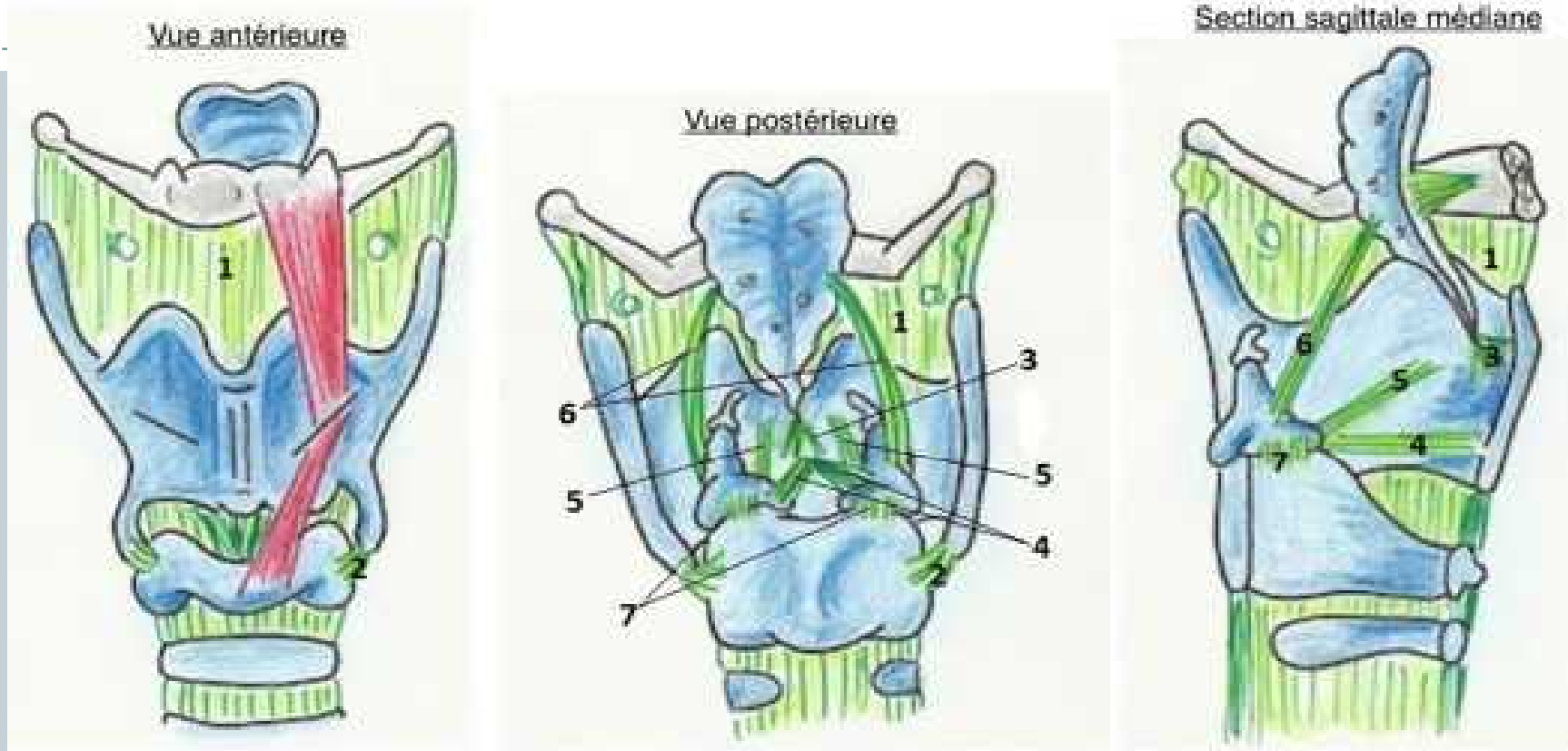
La présentation des cartilages:

https://www.youtube.com/watch?v=adK4su_Hg7A



Vue antérieure

Les ligaments du larynx



4. Ligament **thyro-arythénoïdien inférieur** = ligament **VOCAL**

5. Ligament **thyro-arythénoïdien supérieur** = Ligament de la fausse corde vocale/Du pli ventriculaire

Les muscles du larynx

Vue antérieure



Vue postérieure



Vue supérieure

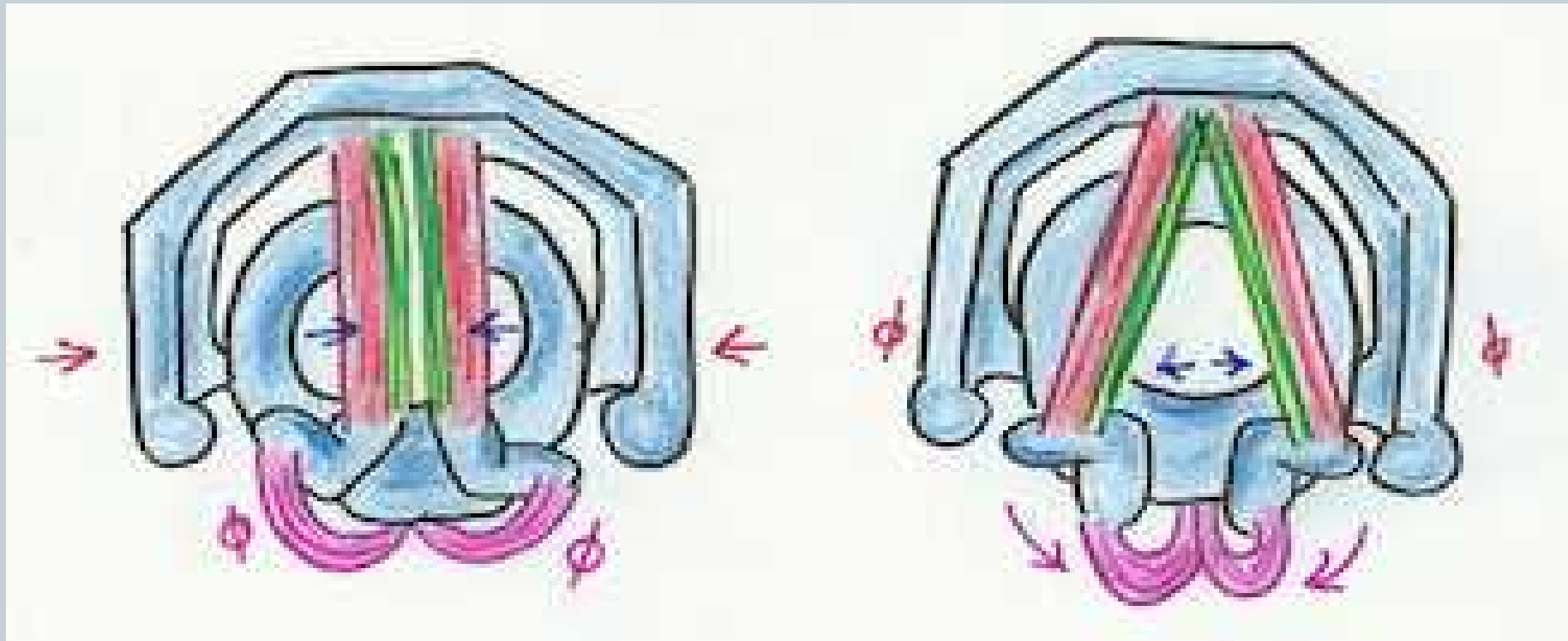
Muscle **thyro-arythénoidien inférieurs** internes = Muscle **VOCAL**

Muscle **thyro-arythénoidien supérieurs** latéraux = faux muscle vocal

Mécanisme inspiration/expiration:

Expiration

Inspiration



Tous les muscles sont **TENSEURS (= PHONATOIRES)** des cordes vocales
SAUF UN

Le muscle **crico-arythénoïdien postérieurs** qui est **DILATATEURS**
(=RESPIRATOIRE) des cordes vocales

Le fonctionnement des cordes vocales:



[HTTPS://WWW.YOUTUBE.COM/WATCH?V=WV
PL18oSUUU](https://www.youtube.com/watch?v=WVPL18oSUUU)

Vascularisation du larynx:

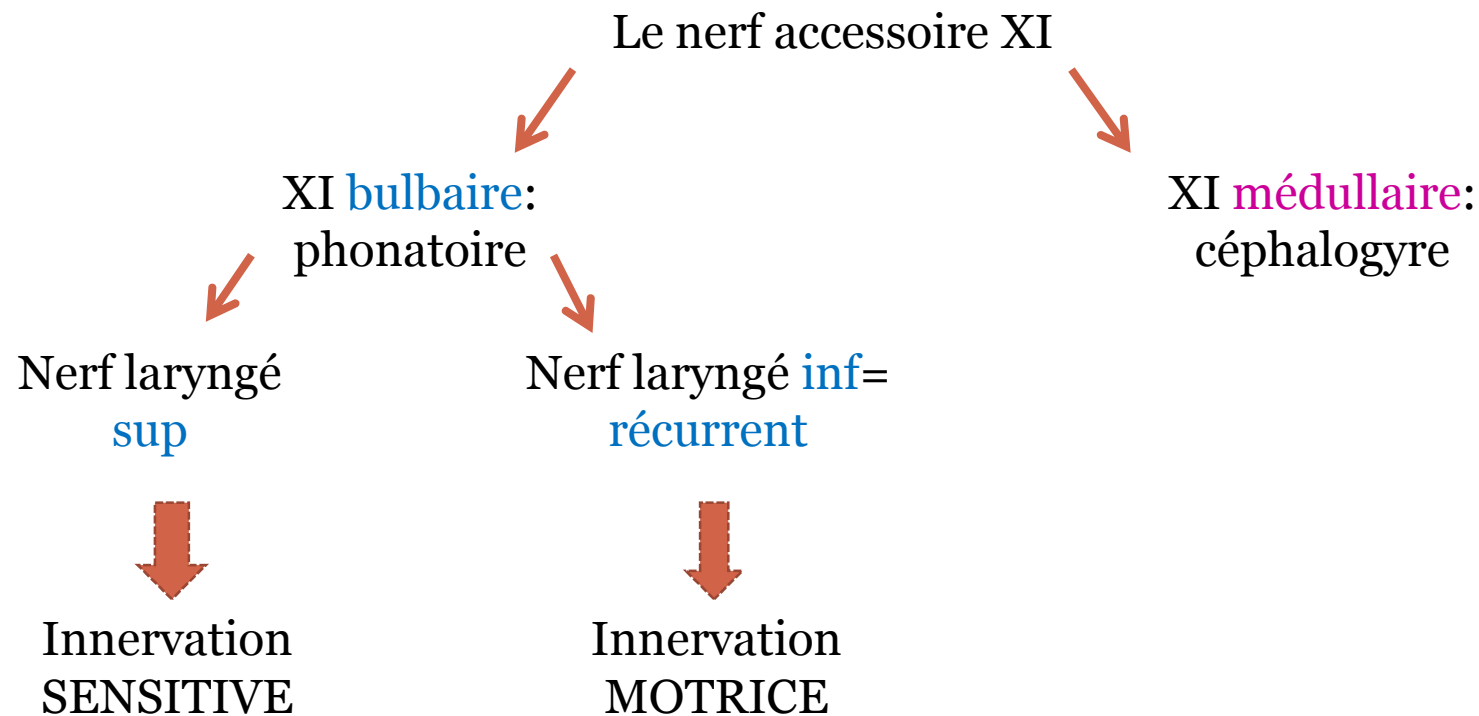
Vascularisation:

Par les artères laryngées
issues des artères
thyroïdiennes

Drainage lymphatique:

- Récurrenciels
- Jugulaire interne

Innervation du larynx



Innervation du larynx



LE NERF LARYNGÉ INF OU RÉCCURENT :

- ⇒ SON ORIGINE RÉELLE EST LE XI BULBAIRE
- ⇒ SON ORIGINE APPARENTE EST LE **X** !!!

UNE ATTEINTE DU RÉCURENT ENTRAINE UNE PARALYSIE DE LA CORDE VOCALE HOMOLATÉRALE.

THE END



Anciens tut d'UE12



Le tutorat est gratuit. Toute reproduction est interdite.