

1/	ABE	2/	ABDE	3/	ADE	4/	BCDE	5/	ABCDE	6/	ABCDE	7/	AE	8/	ABE	9/	ACE
10/	ACE	11/	BCD	12/	ABD	13/	AD	14/	BDE	15/	ACD	16/	ACDE	17/	BCD	18/	BDE
19/	CD	20/	ABCE														

Chimie Générale

QCM 1 : ABE

- A) Vrai
- B) Vrai
- C) Faux
- D) Faux
- E) Vrai

QCM 2 : ABDE

- A) Vrai
- B) Vrai
- C) Faux
- D) Vrai
- E) Vrai

QCM 3 : ADE

- A) Vrai : A l'équilibre on a $(6-2) = 4$ moles de A, $(3-2) = 1$ mole de B et 2 moles de C $\rightarrow K = 2 / (4 \times 1) = 0,5$
- B) Faux : A l'équilibre on a $(5-3) = 2$ moles de A, $(4-3) = 1$ mole de B et 3 moles de C $\rightarrow K = 3 / (2 \times 1) = 3/2$
- C) Faux
- D) Vrai
- E) Vrai

QCM 4 : BCDE

- A) Faux
- B) Vrai : $\Delta G = \Delta H - T \cdot \Delta S = 50 - 100 \cdot (100 \cdot 10^{-3}) = 50 - 10 = 40 \text{ kJ} \cdot \text{mol}^{-1}$
- C) Vrai : $\Delta G > 0$
- D) Vrai : $\Delta G = \Delta H - T \cdot \Delta S = 50 - 500 \cdot (100 \cdot 10^{-3}) = 50 - 50 = 0 \text{ kJ} \cdot \text{mol}^{-1}$
- E) Vrai : $\Delta H > 0$

QCM 5 : ABCDE

- A) Vrai
- B) Vrai
- C) Vrai
- D) Vrai
- E) Vrai

Chimie Organique

QCM 6 : ABCDE

- A) Vrai
- B) Vrai
- C) Vrai
- D) Vrai
- E) Vrai

QCM 7 : AE

- A) Vrai
- B) Faux
- C) Faux : formation d'une cétone
- D) Faux : formation d'une cétone
- E) Vrai

QCM 8 : ABE

- A) Vrai
 B) Vrai
 C) Faux
 D) Faux

E) Vrai : Acide propanoïque = $\text{H}_3\text{C}-\text{CH}_2-\text{C}(=\text{O})\text{OH}$

QCM 9 : ACE

- A) Vrai
 B) Faux
 C) Vrai
 D) Faux : on obtient l'éthylbenzène / phénylétane
 E) Vrai

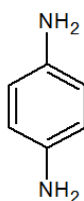
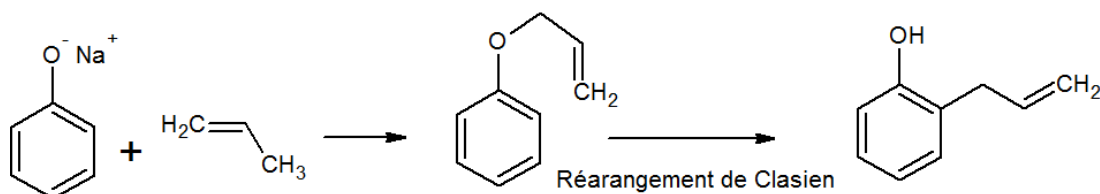
QCM 10 : ACE

- A) Vrai
 B) Faux : I = chlorure de benzyle
 C) Vrai
 D) Faux
 E) Vrai

QCM 11 : BCD

- A) Faux
 B) Vrai
 C) Vrai
 D) Vrai

E) Faux : II =

**QCM 12 : ABD**

- A) Vrai
 B) Vrai
 C) Faux
 D) Vrai
 E) Faux

QCM 13 : AD

- A) Vrai
 B) Faux
 C) Faux
 D) Vrai
 E) Faux

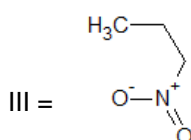
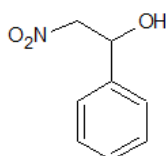
QCM 14 : BDE

- A) Faux : réaction de diazotation
 B) Vrai
 C) Faux
 D) Vrai
 E) Vrai

QCM 15 : ACD

- A) Vrai
 B) Faux
 C) Vrai
 D) Vrai

E) Faux : réaction de Henry



QCM 16 : ACDE

- A) Vrai
- B) Faux
- C) Vrai
- D) Vrai
- E) Vrai

QCM 17 : BCD

- A) Faux : sucre complexe = métabolite primaire
- B) Vrai
- C) Vrai
- D) Vrai
- E) Faux : une partie osidique, et une partie aglycone

QCM 18 : BDE

- A) Faux : développé par un médecin-chimiste = Samuel Hahnemann
- B) Vrai
- C) Faux : minérales, animales et végétales
- D) Vrai
- E) Vrai

QCM 19 : CD (Hors programme)

- A) Faux
- B) Faux
- C) Vrai
- D) Vrai
- E) Faux

QCM 20 : ABCE (Hors programme)

- A) Vrai
- B) Vrai
- C) Vrai
- D) Faux
- E) Vrai