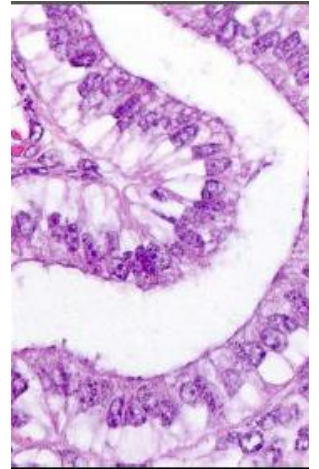


QCM 1 : A quel stade sommes-nous ici :

- A) Phase proliférative débutante
- B) Phase proliférative tardive
- C) Phase sécrétoire débutante
- D) Phase sécrétoire tardive
- E) Aucune de ces réponses n'est exacte

QCM 2 : A propos de cette même coupe histologique :

- A) Cet épithélium est présent immédiatement après les menstruations
- B) L'épithélium glandulaire est actuellement en production de glycogène
- C) Cette production de glycogène est remarquable par la présence de vacuole (en foncée) au pôle apical
- D) La présence de vacuole au pôle apical indique un épithélium au stade sécrétoire tardif
- E) Aucune de ces réponses n'est exacte

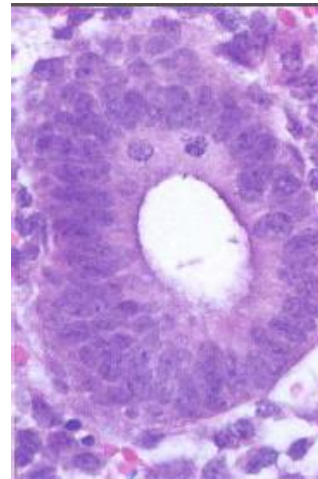


QCM 3 : A quel stade sommes-nous ici :

- A) Phase proliférative débutante
- B) Phase proliférative tardive
- C) Phase sécrétoire débutante
- D) Phase sécrétoire tardive
- E) Aucune de ces réponses n'est exacte

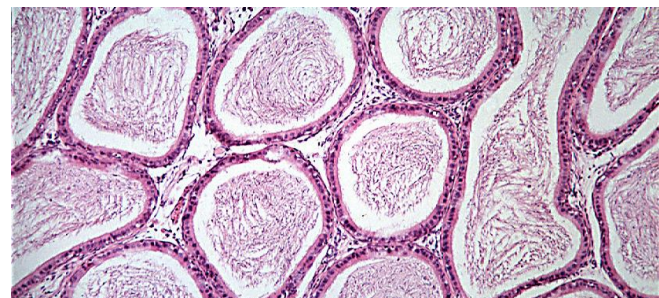
QCM 4 : A propos de cette même coupe histologique :

- A) La présence de vacuole nous indique un stade sécrétoire
- B) Nous sommes en présence d'un épithélium pseudo-stratifié
- C) A ce stade, les mitoses sont très peu nombreuses
- D) Le noyau des cellules est principalement basal
- E) Aucune de ces réponses n'est exacte



QCM 5 : A propos de cette structure :

- A) L'épithélium est de type cylindrique stratifié
- B) L'épithélium est de type cylindrique pseudo-stratifié
- C) L'épithélium est de type pavimenteux pseudo-stratifié
- D) Nous observons les lignées germinales en développement en son centre
- E) Aucune de ces réponses n'est exacte

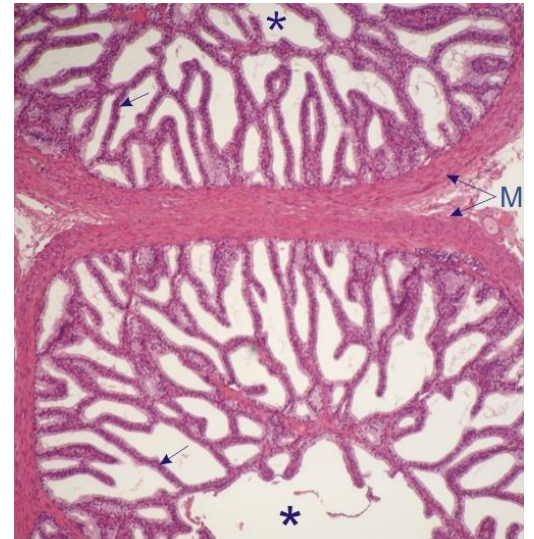


QCM 6 : Encore et toujours à propos de cette même coupe histologique (parce qu'on l'aime cette petite) :

- A) Au sein de son tissu conjonctif siègent les cellules de Leydig
- B) Son épithélium peut être muni de flagelles
- C) Je l'ai reconnu c'est le rete testis !!
- D) De tout mon long je suis entourée de 3 couches de cellules musculaires.
- E) Aucune de ces réponses n'est exacte

QCM 7 : A propos de cette structure :

- A) Nous observons une couche musculaire assez épaisse
- B) L'épithélium est pavimenteux haut de type sécrétoire
- C) C'est le rete testis
- D) Les spermatozoïdes passent dans ces loges avant d'aller dans le canal déférent
- E) OSEF c'est la coupe de Charcot à l'envers ce truc !

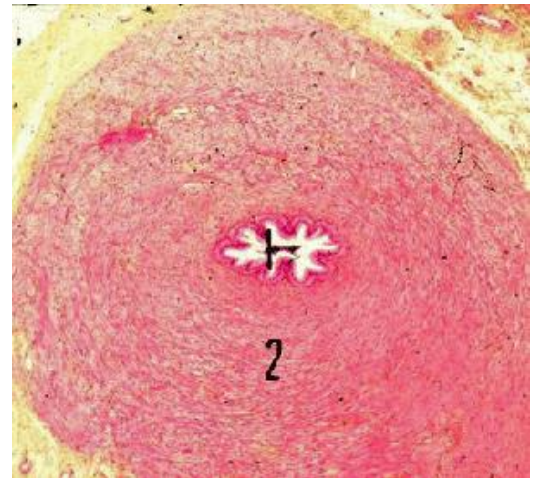


QCM 8 : Nous sommes en présence d'une coupe de :

- A) La prostate
- B) Un testicule
- C) Un ovaire
- D) Une vésicule séminale
- E) Une coupe de Charcot #j'ytien #l'anatomie m'attarde

QCM 9 : Cette jolie petite beauté est :

- A) Le canal efférent
- B) L'épididyme
- C) La prostate
- D) L'urètre pénien
- E) Aucune de ces réponses n'est exacte

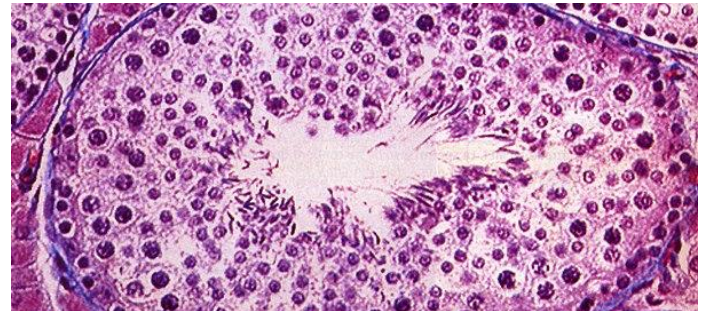


QCM 10 : Cette 8^{ème} merveille du monde possède :

- A) Des cellules cubiques pseudo-stratifiées
- B) Des cellules pavimenteuses pseudo-stratifiées
- C) Des cellules cylindriques stratifiées
- D) Des cellules pavimenteuses simples
- E) Aucune de ces réponses n'est exacte

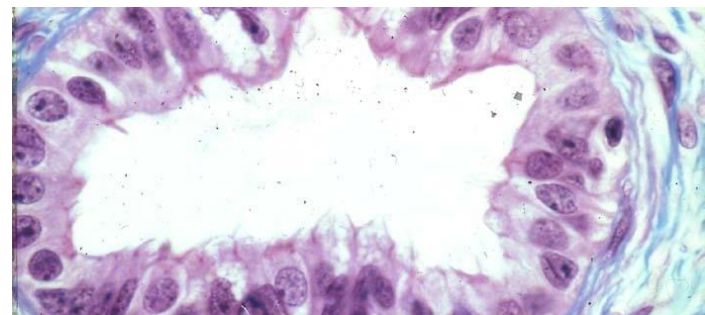
QCM 11 : A propos de cette coupe :

- A) Nous observons les lignées germinales
- B) Si nous avons des supers yeux, nous pouvons voir quelques noyaux en képi de gendarme
- C) Des cellules dans le tissu conjonctif sécrètent de la testostérone
- D) Nous sommes en présence d'une coupe de tube séminifère
- E) Aucune de ces réponses n'est exacte



QCM 12 : A propos de cette coupe histologique, nous observons :

- A) Des cellules cubiques ciliées
- B) Des cellules cubiques non ciliées
- C) Des cellules cylindriques ciliées
- D) Des cellules cylindriques non ciliées
- E) Aucune de ces réponses n'est exacte



QCM 13 : A propos de cette même coupe histologique :

- A) Nous observons un canal efférent
- B) Nous observons un canal déférent
- C) Nous observons l'épididyme
- D) Nous observons l'urètre pénien
- E) Aucune de ces réponses n'est exacte

QCM 14 : A propos de cette structure :

- A) Nous pourrions observer des cellules cubiques hautes
- B) Ainsi que des cellules cylindriques basses
- C) Nous sommes en présence de septas très réguliers
- D) C'est le rete testis (ouiii je le veux !)
- E) Aucune de ces réponses n'est exacte

QCM 15 : Toujours sur la même coupe :

- A) Nous regardons une vésicule séminale
- B) Nous regardons une prostate
- C) Les glandes de cette structure ont toutes la même origine
- D) C'est une coupe de Charcot
- E) Ma co-tut' est vraiment la meilleure <3

