



SSH - UE7

Présentation de la matière ☺

La SSH, c'est quoi ?

SSH = Santé, Société, Humanité

- 160 points
- Coefficient 8
- 2 épreuves
 - 1 épreuve rédactionnelle : 1 contraction de texte
 - 40 min
 - 100 points
 - 10% du texte initial
 - 1 épreuve QCM
 - 20 min
 - 25 à 30 QCMs
 - 60 points

Quelles matières dans la SSH ?

Ethique

Histoire

Santé publique

Psychologie

Anthropologie

Economie

Que du
boooooon ! 😊

Et les ronéos ?

- Tous les cours de SSH sont ronéisés **sauf la santé publique** !

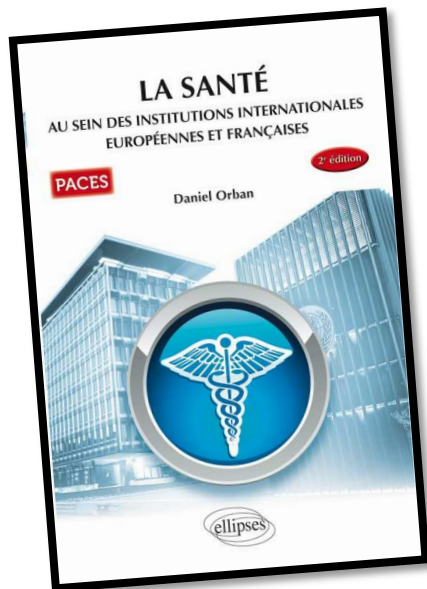
Des livres à acheter ?

- Oui...
- Et un nouveau livre en plus..
- **TOTAL UE7 +++**
- Collection TOTAL PACES
- Edition Ellipses
- Parution le 6 Janvier 2016
- 19,50€ (*prix éditeur*)



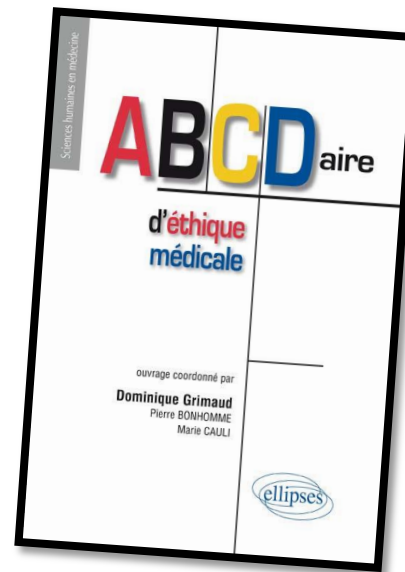
D'autres livres à acheter ?

- Pour ceux qui veulent des compléments d'info :
- *La Santé au sein des institutions françaises, européennes et internationales, 2ème édition*
- *Santé Publique, UE 7 Collection Sciences humaines en médecine*



D'autres livres à acheter ?

- *ABCDaire de Santé Publique*, Collection Sciences humaines en médecine.
- *ABCDaire d'Ethique médicale*, Collection Sciences humaines en médecine.

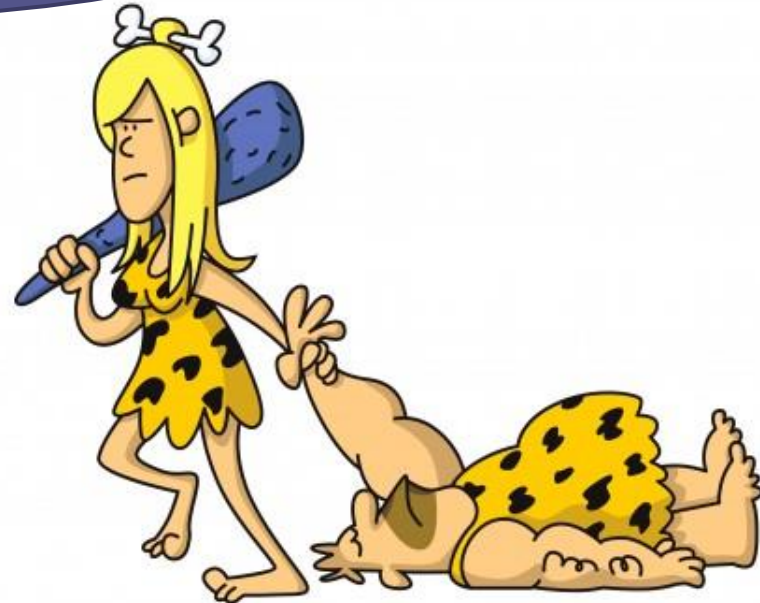


Et le programme de la tut' rentrée ?

- **Santé publique (1h) :**
 - Prévention & Dépistage (*Pr. Pradier*)
 - Lutte contre les maladies infectieuses (*Pr. Pradier*)
- **Ethique (2h) :**
 - La vie & la mort (*Pr. Grimaud*)
- **Psychologie (1h) :**
 - Les groupes (*Pr. Pringuey*)
- **Histoire (2h) :**
 - De l'empirisme à la médecine expérimentale (*Pr. Bertrand*)
 - Histoire de l'hôpital et de l'hygiène hospitalière (*Pr. Bertrand*)
- **Méthodologie à la contraction de texte (1h)**

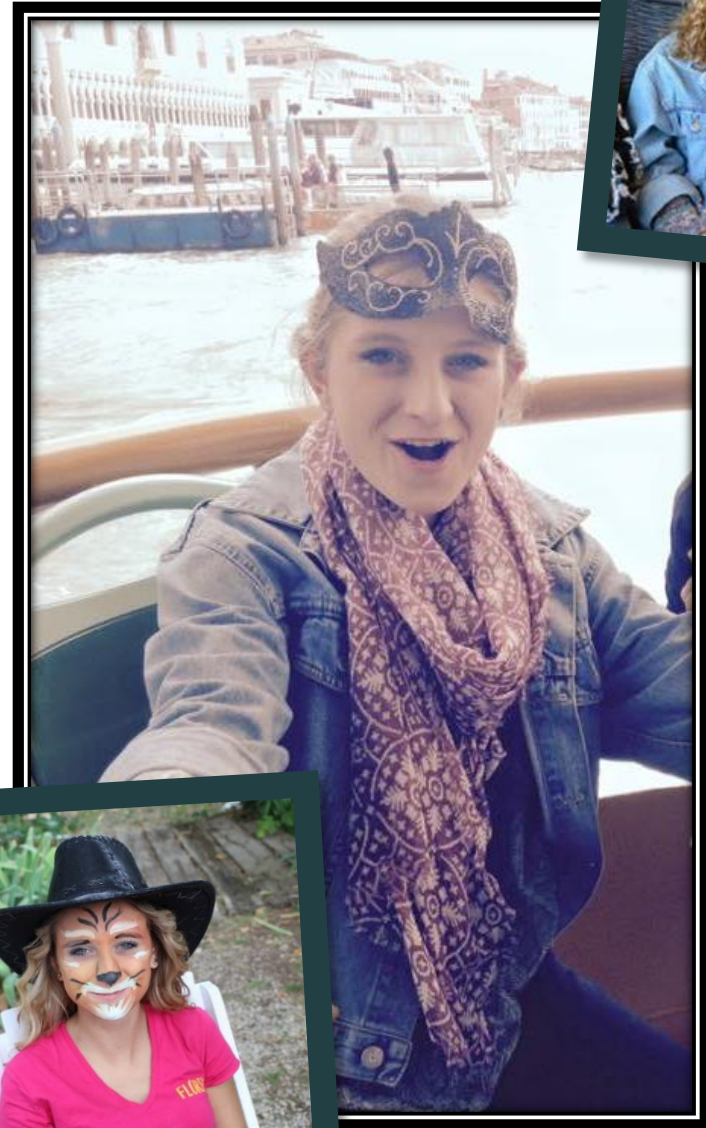
Et la team SSH, c'est quiiiiii ?

- ▣ 100% œstrogènes
- ▣ 100% féminin



Florence ~ Alphablondie

- Santé pub Pradier
- Ethique Alunni, Bentz, Quatrehomme



Joanna ~ Joanna.pl

- Santé pub Orban
- Ethique Grimaud

Santé pub Staccini
Ethique Sadoul



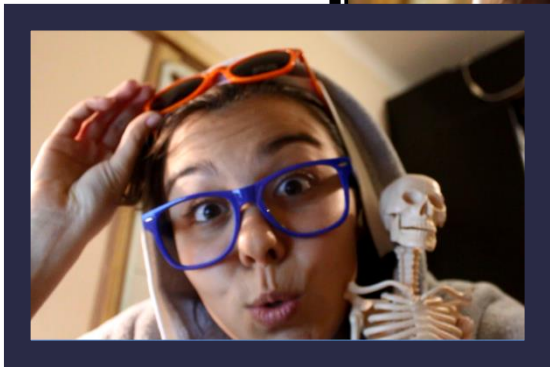
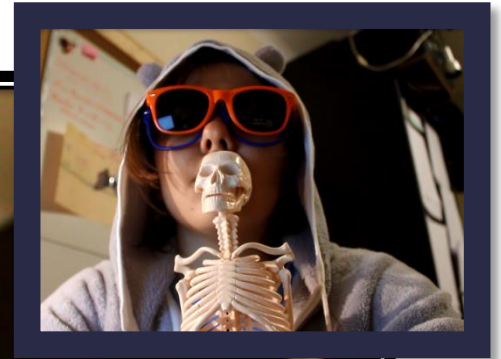
Amandine ~ Nut's

- Psychoooooologie
- Anthropologie



Juliette ~ Juliette♣

- Histoire





La fraîcheur



Suivez le guide !

La SSH vous couche.

Bon courage ! ☺

**On vous souhaite une
très bonne Tut' Rentrée,
ne lâchez rien !**