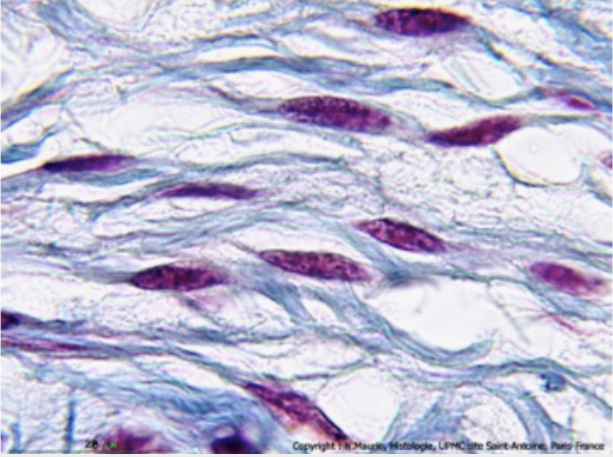
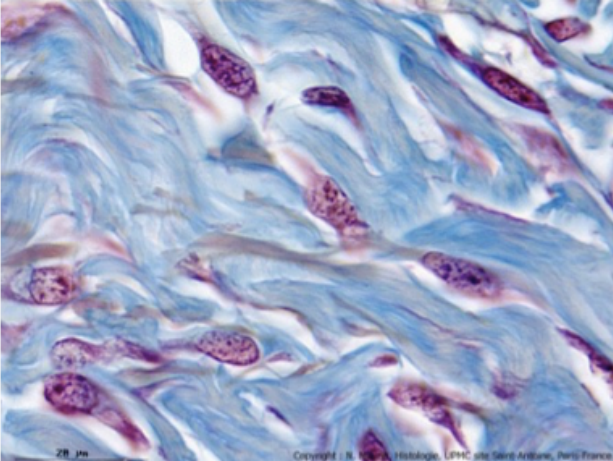
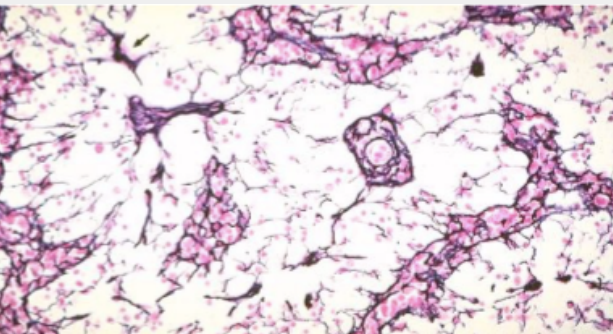
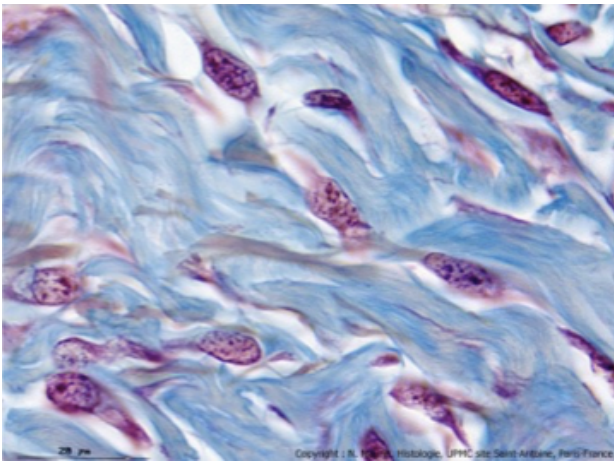
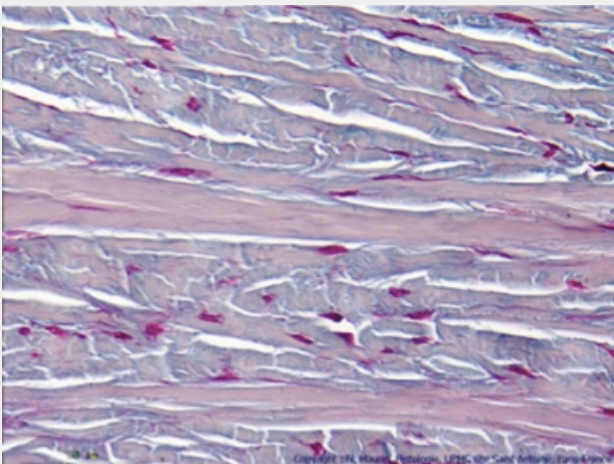


Coupes histologiques

<u>Photo</u>	<u>Légende</u>
	Tissu conjonctif lâche
	Tissu conjonctif dense
	Tissu conjonctif réticulé MO <i>Noyaux colorés en rose</i>



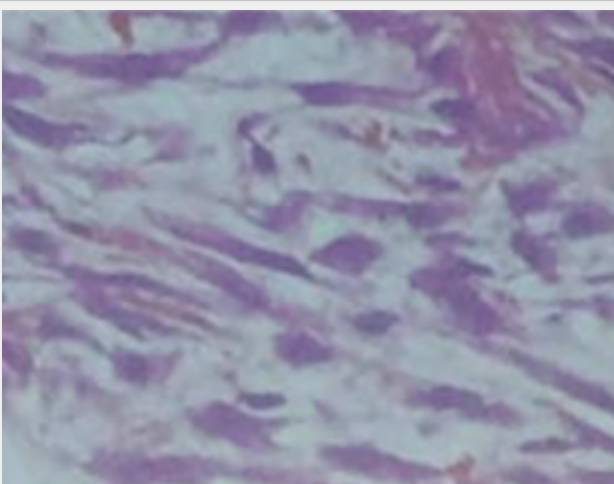
Tissu conjonctif fibreux dense non orienté



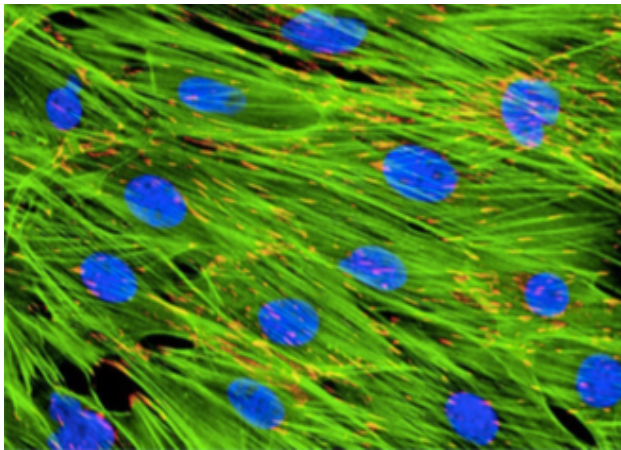
Tissu conjonctif fibreux dense orienté



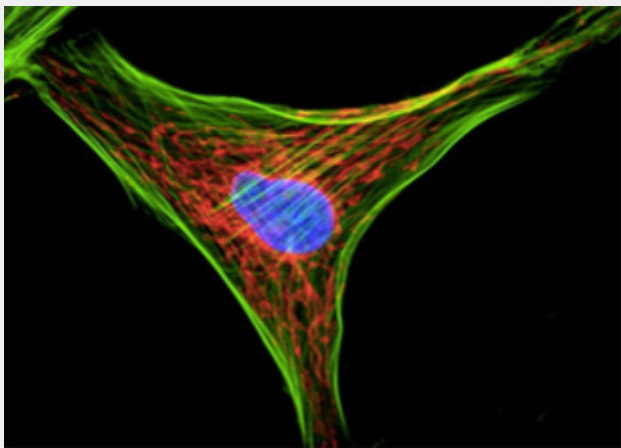
Fibroblastes / fibrocytes
MO
Cellules allongées
Noyaux foncés



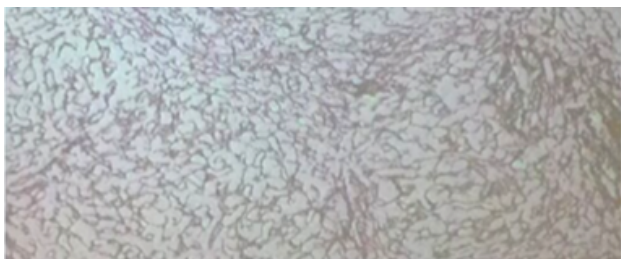
Fibroblastes / fibrocytes
MO
Cellules moins allongées
Aspect plus étoilé



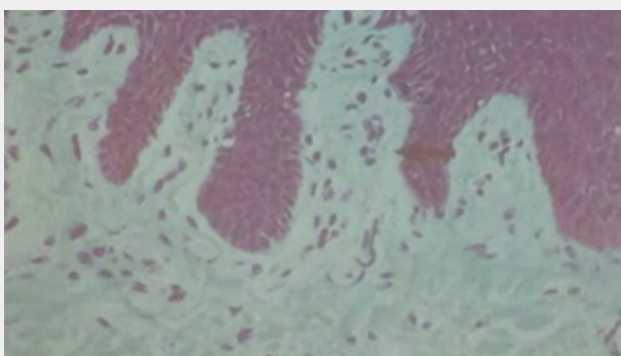
Coupe histologique en microscopie à
fluorescence
Mitochondries en rouge
Noyaux en bleu
Fibres en vert



Coupe histologique en microscopie à
fluorescence
Mitochondries en rouge
Noyaux en bleu
Fibres en vert



Coupe histologique de type III
Tissu hépatique
Fibre de réticuline noire
Hépatocytes roses



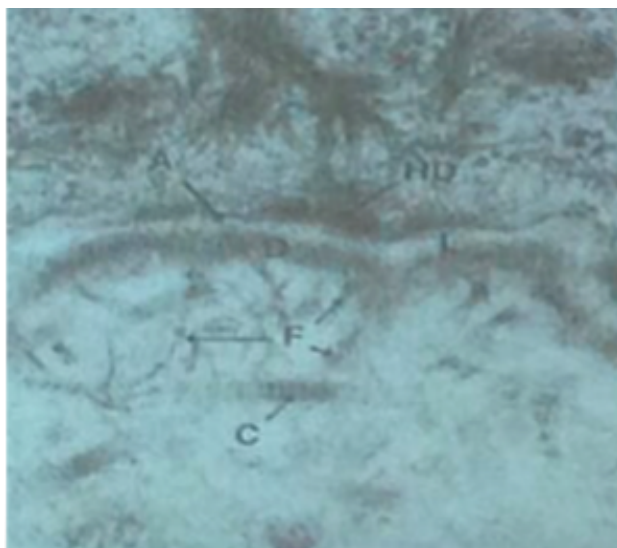
Lame basale
Partie supérieure (rose) épithéliale
Partie inférieure conjonctive
MO



Rein
Vaisseau (lumière blanche en bas)
Globule rouge (noir)
Podocytes séparés des cellules
endothéliales par une lame basale
ME



Lame basale
ME



Lame basale
ME