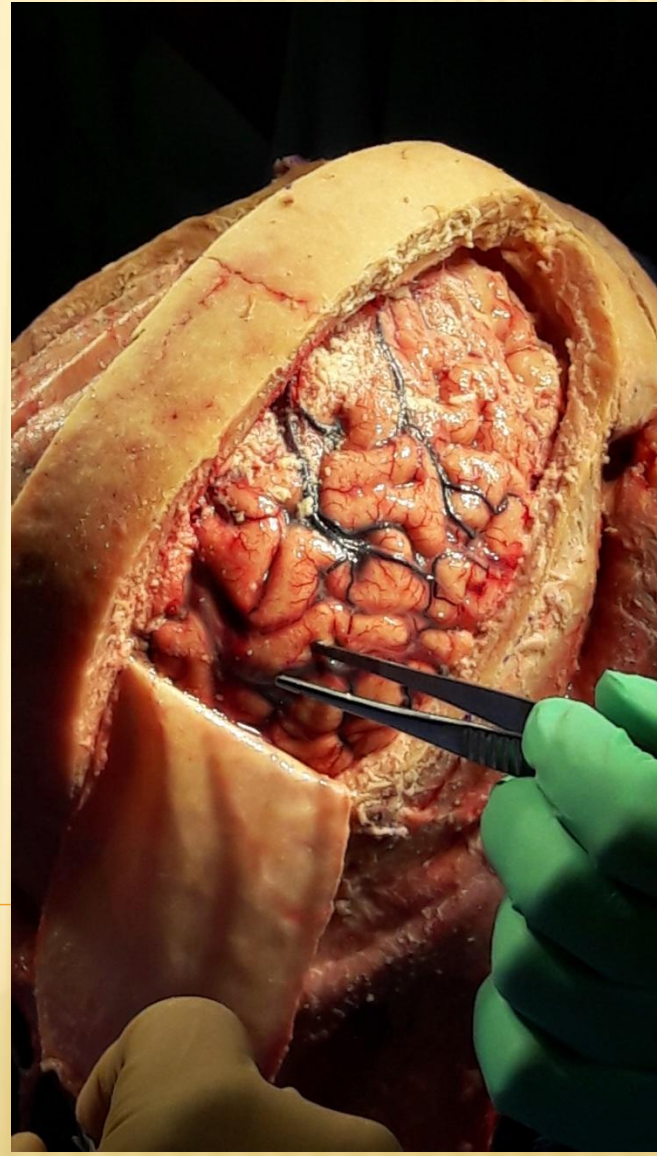
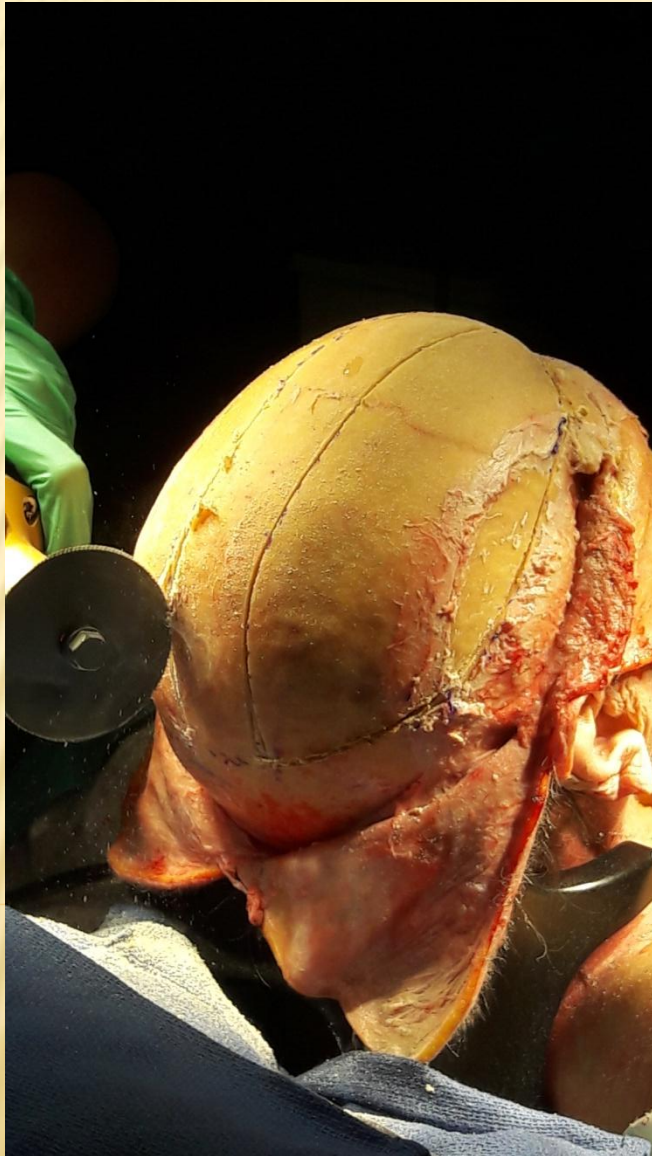


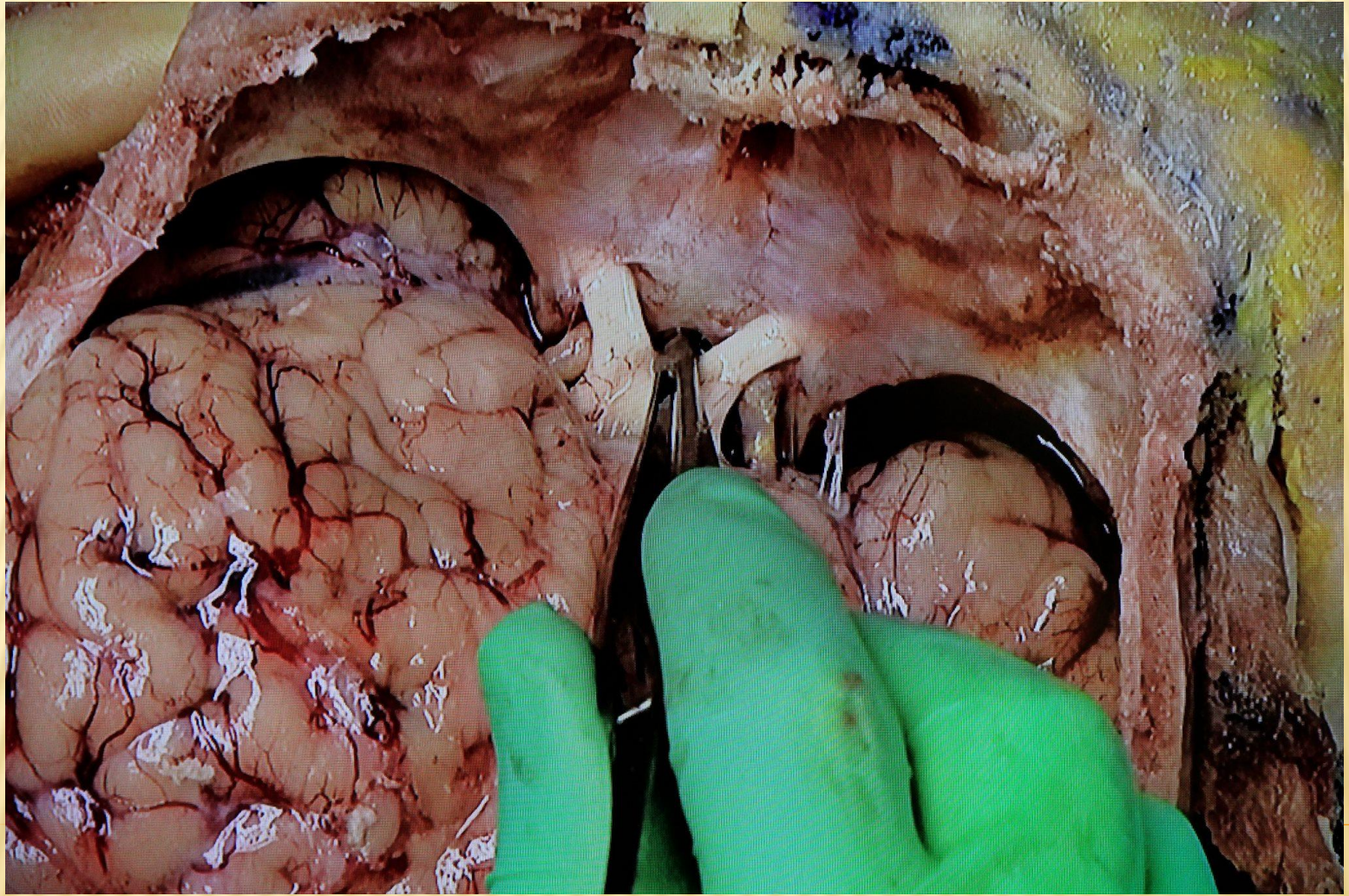
le système nerveux

- Anatomie -

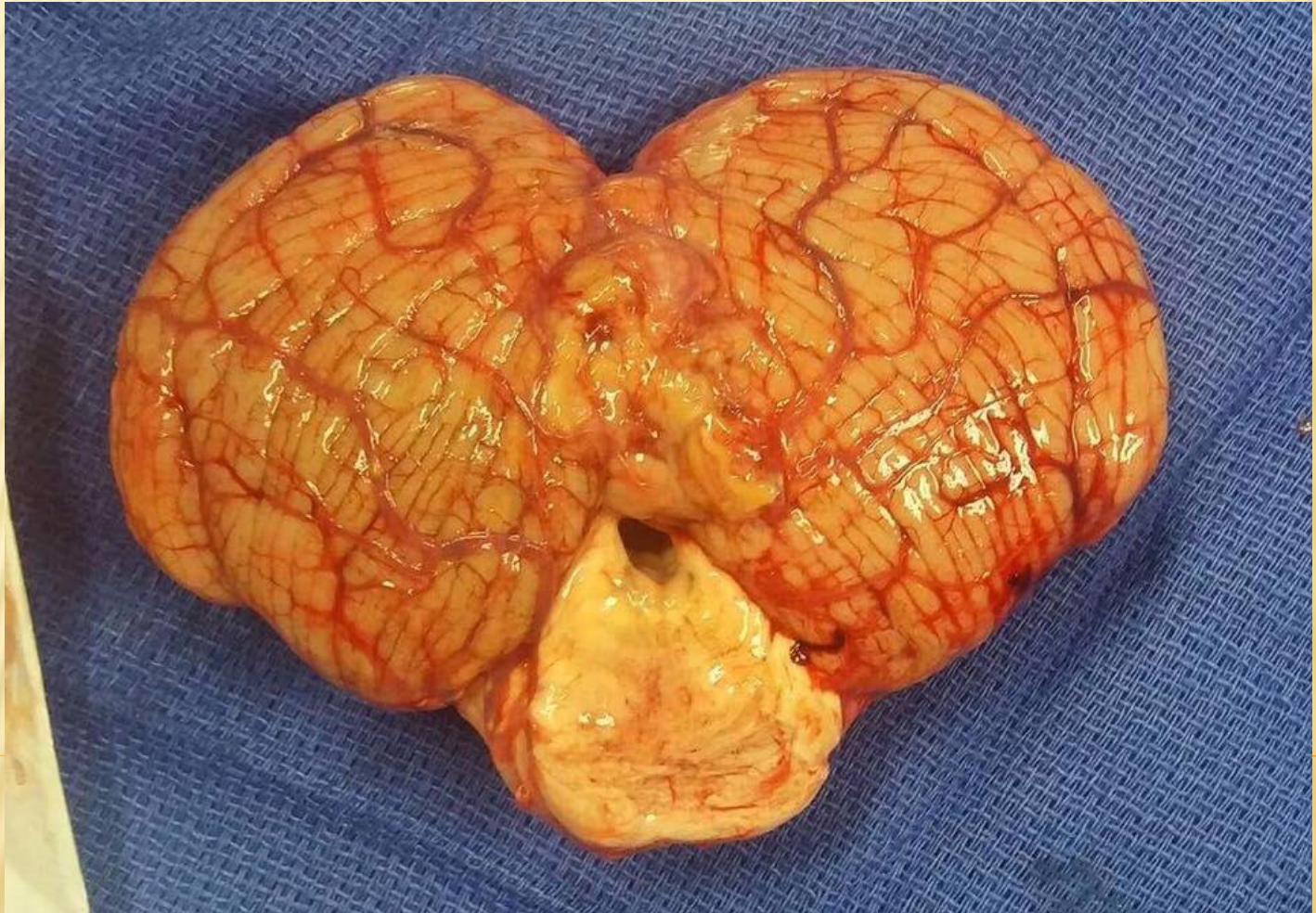


CERVEAU





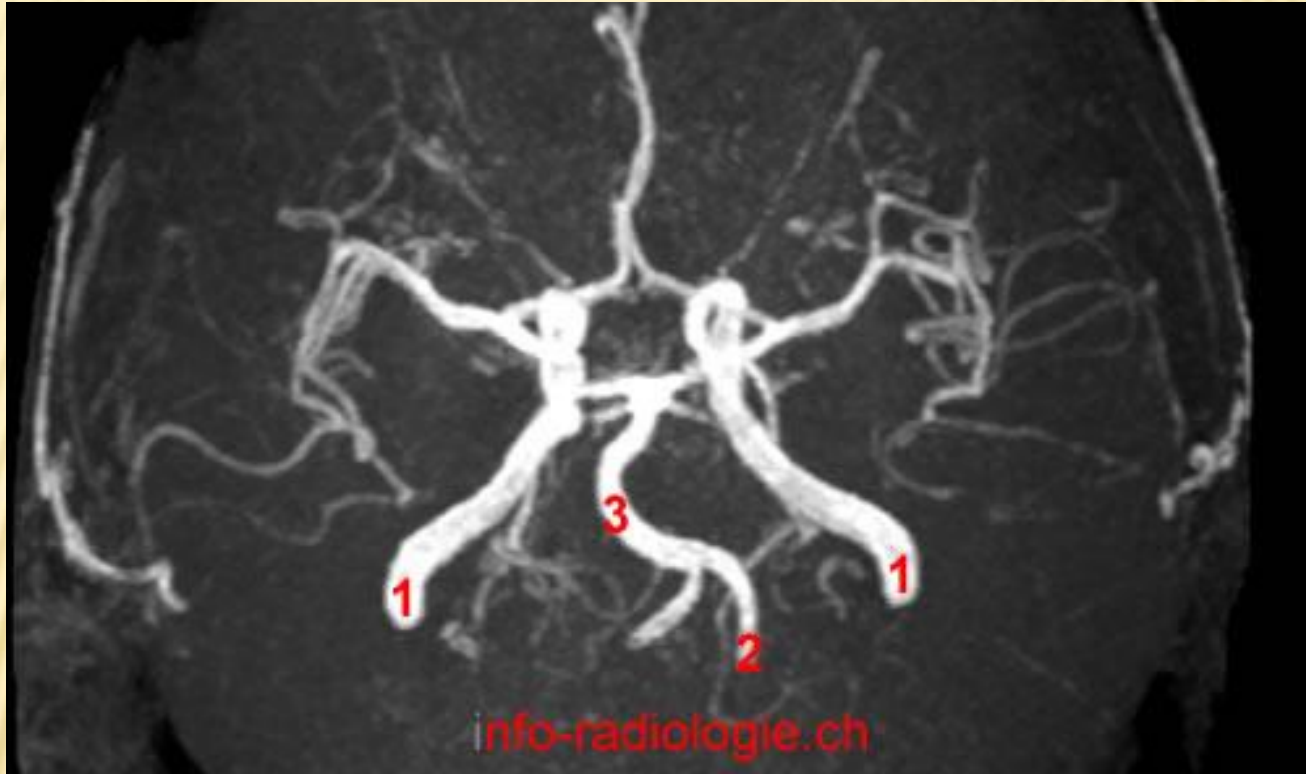
Vue supérieure du cervelet



IRM sagittale de l'encéphale



Radio du polygone de Willis (coupe axiale)





QCM

Qcm 1: A propos de l'organogenèse du SN

- A) Au niveau du Mésencéphale et du Myélencéphale, on retrouve le V4
- B) Les somites dorsales sont innervées par la racine postérieure
- C) Dans la partie ventrale, les myoblastes donneront les muscles de l'hypomère
- D) Les cordons blancs médullaires se divisent en 3 lames: lame alaire, basale et végétative
- E) Les propositions A, B, C et D sont fausses

Qcm 1: A propos de l'organogenèse du SN

- A) Au niveau du Mésencéphale et du Myélencéphale, on retrouve le V4
- B) Les somites dorsales sont innervées par la racine postérieure
- C) Dans la partie ventrale, les myoblastes donneront les muscles de l'hypomère
- D) Les cordons blancs médullaires se divisent en 3 lames: lame alaire, basale et végétative
- E) Les propositions A, B, C et D sont fausses

QCM 2: A propos du plexus brachial

- A) Le myéloromère C5 innerve le territoire de l'épaule
 - B) Le myéloromère C6 innerve la partie supérieure du bras
 - C) Le myéloromère C8 innerve la partie inférieure du bras
 - D) Le myéloromère T2 innerve le territoire de l'aisselle
 - E) Les propositions A, B, C et D sont fausses
-

QCM 2: A propos du plexus brachial

- A) Le myélorène C5 innerve le territoire de l'épaule
 - B) Le myélorène C6 innerve la partie supérieure du bras
 - C) Le myélorène C8 innerve la partie inférieure du bras
 - D) Le myélorène T2 innerve le territoire de l'aisselle
 - E) Les propositions A, B, C et D sont fausses
-

QCM 3: A propos de la moelle mature

- A) Au niveau de la corne ventrale de l'axe gris, on retrouve les trois colonnes motrices
 - B) La racine spinale postérieure contient le ganglion spinal
 - C) La moelle spinale appartient au névraxe
 - D) Au niveau de L4, on retrouve la Coda Equina (médullaire)
 - E) Les propositions A, B, C et D sont fausses
-

QCM 3: A propos de la moelle mature

- A) Au niveau de la corne ventrale de l'axe gris, on retrouve les trois colonnes motrices
 - B) La racine spinale postérieure contient le ganglion spinal
 - C) La moelle spinale appartient au névraxe
 - D) Au niveau de L4, on retrouve la Coda Equina (médullaire)
 - E) Les propositions A, B, C et D sont fausses
-

The End

