

INTRODUCTION A L'ANATOMIE

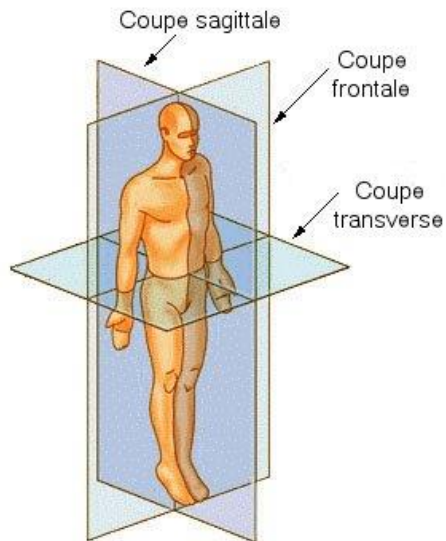
I. Définition de l'Anatomie :

C'est l'étude morphologique du corps humain. Elle est :

- Descriptive
- Topographique
- Fonctionnelle

L'anatomie générale est l'étude synthétique de l'anatomie et des grandes lois qui la régissent. C'est une **science fondamentale** : la science du corps sain (à opposer à la *science clinique* du malade).

II. Position de Référence :



Le sujet est :

- Debout
- Les bras le long du corps
- Le 5^e doigt sur la face latérale de la cuisse
- La paume de la main vers l'avant

On distingue trois plans :

- FRONTAL
- HORIZONTAL (ou axial)
- SAGITTAL (antéro-postérieur)

L'anatomiste **regarde le patient par le dessus** alors que le radiologue le regarde par dessous ! Donc généralement, les coupes horizontales seront des vues supérieures.

III. Vocabulaires :

On définit un **axe central** pour la tête, le cou et le tronc => Axe médian.
Et un **axe propre à chaque membre** défini comme étant le milieu du membre.

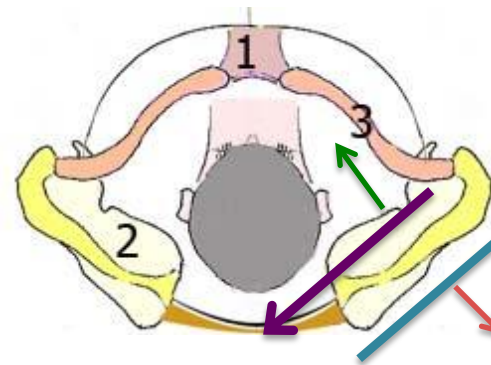
Les adjectifs en anatomie :

- ✓ Médian = au milieu
- ✓ Médial = en dedans, interne
- ✓ Latéral = en dehors, externe
- ✓ Collatéral = sur le côté
- ✓ Ventral = en avant, antérieur
- ✓ Dorsal = en arrière, postérieur
- ✓ Cranial = En haut, supérieur
- ✓ Caudal = En bas, inférieur
- ✓ Rostral = Vers la tête

Les couleurs conventionnelles :

Artère = rouge (blanche en vrai)
Veine = bleue
Os = blanc ou noir
Nerfs = jaune (blancs en vrai)
Tendon, ligament = vert (blanc en vrai)
Cartilage = Bleu ou vert (blanc nacré en vrai)
Muscle = Marron ocre (rouge en vrai)
Glande = Rose
Lymphatique = gris ou jaune
Voie ascendante du Sn = bleue
Voie descendante du SN = rouge

Directions : Dirigé vers / Regarde vers



La Scapula, le 2 sur le schéma :

- est **dirigée en avant et en dehors** ou en **arrière et en dedans**.
- **regarde vers l'arrière et en dehors** ou **vers l'avant et en dedans**

Pour info : Sternum en 1 et Clavicule en 3

Ectoblaste	Mésoblaste	Endoblaste
Epiderme et ses annexes, émail, cristallin, oreille interne, SN, médullosurrénale	Muscle, os, tendon, tissu sanguin, graisse, derme, rein	Tube digestif, épithélium urogénital, épithélium respiratoire