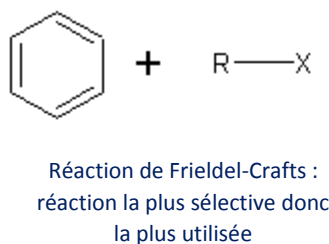


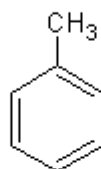
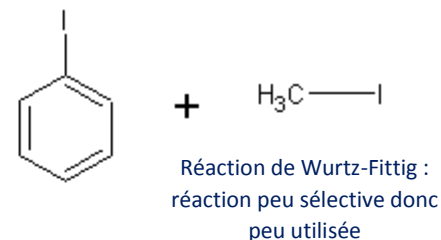
# Fiches réactivité : Le toluène



$\text{AlCl}_3$

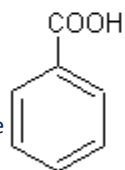
Na ou Zn

Biphényl + Ethane



$\text{KMnO}_4$   
 ou  
 $\text{K}_2\text{Cr}_2\text{O}_7$

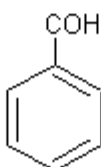
Oxydation forte  
 On aura formation d'acide  
 benzoïque quel que soit la taille  
 de la chaîne carbonée



Acide benzoïque

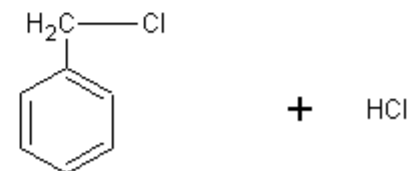
$\text{MnO}_2$   
 ou  
 $\text{SeO}_2$

Oxydation douce



Benzaldéhyde

$\text{Cl}_2$   
 ou , peroxydes



Réaction radicalaire

Le Chlore attaque en position  
 benzylique car le radical  
 carboné sera stabilisé par  
 mésomérie