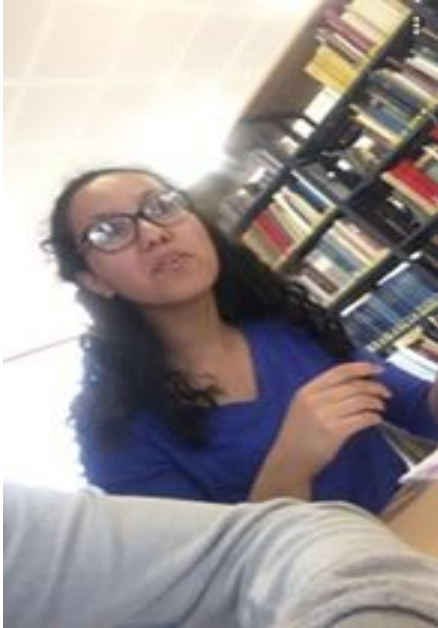


# INTRODUCTION A L'ANATOMIE

*« L'Anatomie c'est comme une maitresse, il faut la  
prendre (l'apprendre) sept fois avant de bien savoir la  
maîtriser »*

# VOS TUTEURS du feu



YASMINE

Pseudo : YAMAKASI



RICHOU Pseudo : JAUNATTEND

DANI

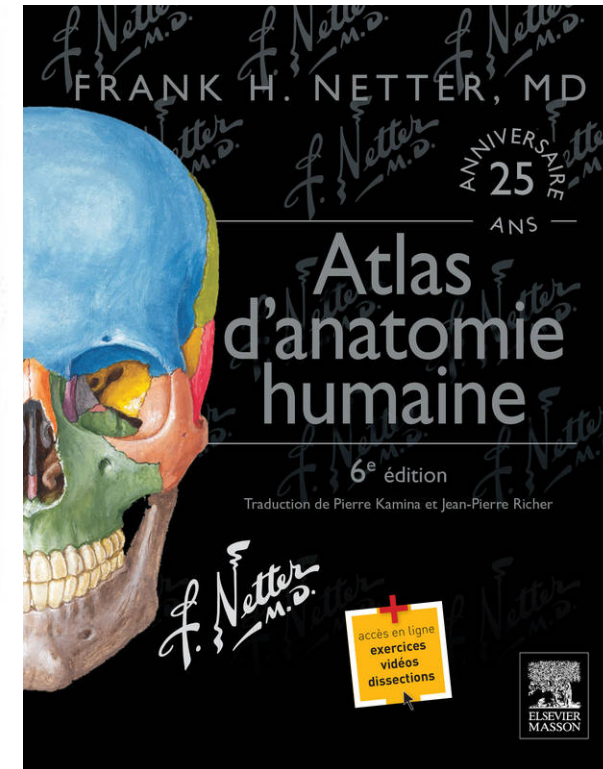
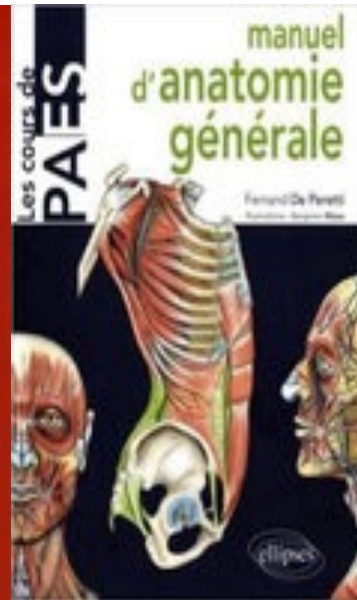
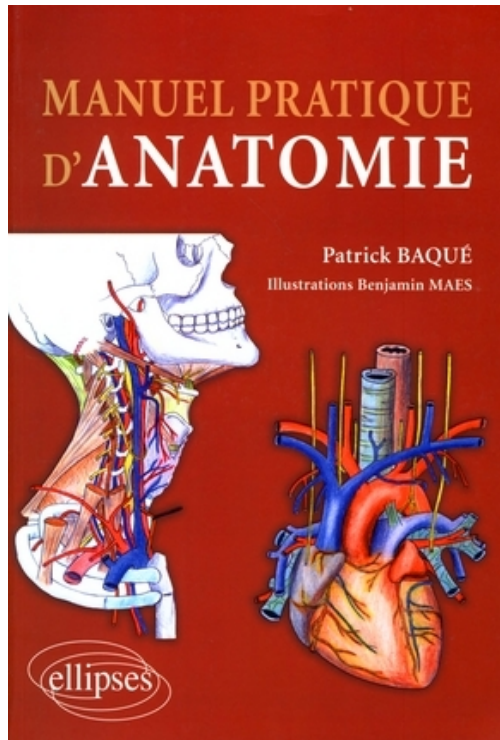
Pseudo : DOLIPRANE



# Présentation de l'UE5

- Enseigné par les Pr. De Peretti et Bronsard ;
- Cours tous les mercredi de 8h a 12h (+++) ;
- 30 QCMs au CC en 25min -> 80 points!
- Format QCMs OU Cause a effet!
- Fait perdre beaucoup de places a celles et ceux qui la négligent!
- Mais avant tout -> Fondamentale pour les années ultérieures ;)

# LES LIVRES et les Carnets



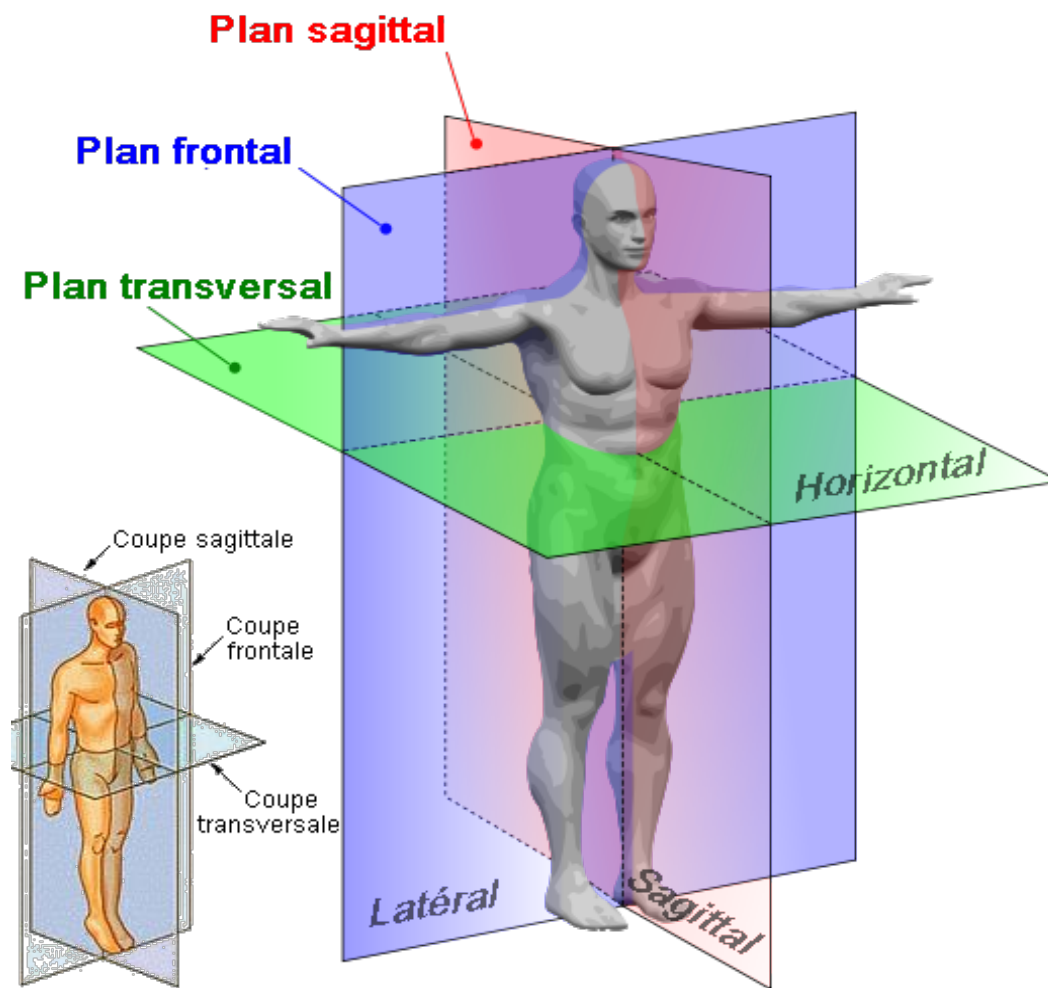
FACULTATIFS!

# ANATOMIE GENERALE : INTRODUCTION

- L'Anatomie Humaine est l'étude de la structure des êtres vivants organisés.
- C'est une science qui consiste à décrire la forme du corps humain (=science **morphologique**).
- L'Anatomie est une science **fondamentale** : elle étudie le corps humain **sain**  $\neq$  de l'Anatomo-pathologie.
- Elle est **fonctionnelle**, **topographique** et **descriptive**.
- Elle est utilisée dans de nombreux domaines (anthropologie, radiologie...).

# ANATOMIE GENERALE : INTRODUCTION

- La position anatomique de référence : le sujet est **DEBOUT**, le **5<sup>ème</sup>** doigt (méta**carpien**) sur la face **LATERALE** de la cuisse, le regard a l'horizontale.
- L'axe des MS passe par le **3<sup>ème</sup>** méta**carpien** et l'axe des MI passe par le **2<sup>ème</sup>** méta**tarsien**.
- On décrit également trois plans de référence :
  - Plan **FRONTAL/CORONAL** (parallèle au front) -> face D/V ;
  - Plan **SAGITTAL** -> G/D ;
  - Plan **HORIZONTAL/TRANSVERSAL/AXIAL** (parallèle au sol).



# Les couleurs conventionnelles/ La nomenclature

- Artères : Rouge / Veines : Bleu (Attention aux **vaisseaux pulmonaires!**)
- Nerfs : **Jaune** / Muscles : **Marron** / Os : Blanc **ou** Noir / Tendons : Vert / Glandes : Rose / Cartilage : **Bleu** / Lymphatiques: Gris, Jaune.
- Voie **ASCENDANTE/SENSITIVE : BLEUE ;**
- Voie **DESCENDANTE/MOTRICE : ROUGE.**
- **Médian = Au MILIEU** / Médial = en **dedans** / latéral = en **dehors** / Collatéral = sur le **côté** / ventral = en avant / dorsal = en arrière / Caudal = en bas / Rostral = vers la tête / Crânial = vers le haut.



# L'Homo sapiens

- L'Homme actuel est du genre **Homo sapiens**, de la famille des hominidés, de l'ordre des **PRIMATES**, de la classe des **mammifères**, du sous-embranchement des **vertébrés**, de l'embranchement des **chordés** et du règne animal.
- Les primates ont : les yeux **en façade**, la main préhensile, la station semi-érigée, sont **plantigrades** et arboricoles, ont deux **mamelles pectorales**, un cerveau et un **cervelet développés**, et parfois une activité sexuelle continue (ex: le bonobo et l'Homme sauf Richou).

# Embryologie

- **ECTOBLASTE** -> épiderme/émail/cristallin/oreille interne/SYSTÈME NERVEUX/médullo-surrénale;
- **MESOBLASTE** -> Muscles/os/tendons/tissu sanguin/graisse/derme/reins ;
- **ENDOBLASTE** -> tube digestif/épithélium uro-génital et respiratoire.

# QCM 1

**QCM 1** : A propos des plans de référence en anatomie, on peut dire que :

- A) Le plan horizontal est synonyme du plan axial ;
- B) Le plan sagittal est synonyme du plan axial ;
- C) Le plan coronal est synonyme du plan frontal ;
- D) Le plan sagittal est synonyme du plan coronal ;
- E) Les propositions A, B, C, et D sont fausses.

# QCM 1

**QCM 1** : A propos des plans de référence en anatomie, on peut dire que :

- A) Le plan horizontal est synonyme du plan axial ;
- B) Le plan sagittal est synonyme du plan axial ;
- C) Le plan coronal est synonyme du plan frontal ;
- D) Le plan sagittal est synonyme du plan coronal ;
- E) Les propositions A, B, C, et D sont fausses.

# QCM 2

**QCM 2** : A propos des définitions sur le système nerveux, on peut dire que :

- A) Le SNP est sous la dépendance du SNC et du SNV ;
- B) Le SNC est composé exclusivement de l'encéphale ;
- C) Le SNV est un système nerveux autonome mais qui reste relié au SNC ;
- D) La moelle spinale ne fait pas partie du SNC ;
- E) Les propositions A, B, C et D sont fausses.

# QCM 2

**QCM 2** : A propos des définitions sur le système nerveux, on peut dire que :

- A) Le SNP est sous la dépendance du SNC et du SNV ;
- B) Le SNC est composé exclusivement de l'encéphale ;
- C) Le SNV est un système nerveux autonome mais qui reste relié au SNC ;
- D) La moelle spinale ne fait pas partie du SNC ;
- E) Les propositions A, B, C et D sont fausses.

## QCM 3

**QCM 3** : A propos de l'organogénèse de l'encéphale, on peut dire que :

- A) Le quatrième ventricule (vésicule rhomboïde) est formé par le métencéphale et le myélencéphale ;
- B) Le troisième ventricule est d'origine diencéphalique ;
- C) Le Télencéphale va donner les ventricules latéraux ;
- D) Le Télencéphale subit quatre mouvements concomitants, puis fusionne avec le Diencéphale ;
- E) Les propositions A, B, C et D sont fausses.

# QCM 3

**QCM 3** : A propos de l'organogénèse de l'encéphale, on peut dire que :

- A) Le quatrième ventricule (vésicule rhomboïde) est formé par le métencéphale et le myélencéphale ;
- B) Le troisième ventricule est d'origine diencéphalique ;
- C) Le Télencéphale va donner les ventricules latéraux ;
- D) Le Télencéphale subit quatre mouvements concomitants, puis fusionne avec le Diencéphale ;
- E) Les propositions A, B, C et D sont fausses.



# QCM 4

**QCM 4** : A propos des nerfs crâniens, on peut dire que :

- A) Le premier nerf crânien, ou nerf optique, est sensoriel et provient du télencéphale ;
- B) Le V ou nerf facial est mixte et provient du premier arc branchial ;
- C) Le X ou nerf vague est mixte et véhicule un important contingent orthosympathique ;
- D) Le XI ou nerf accessoire est mixte et issu du sixième arc branchial ;
- E) Les réponses A, B, C et D sont fausses.

# QCM 4

**QCM 4** : A propos des nerfs crâniens, on peut dire que :

- A) Le premier nerf crânien, ou nerf optique, est sensoriel et provient du télencéphale ;
- B) Le V ou nerf facial est mixte et provient du premier arc branchial ;
- C) Le X ou nerf vague est mixte et véhicule un important contingent orthosympathique ;
- D) Le XI ou nerf accessoire est mixte et issu du sixième arc branchial ;
- E) Les réponses A, B, C et D sont fausses.