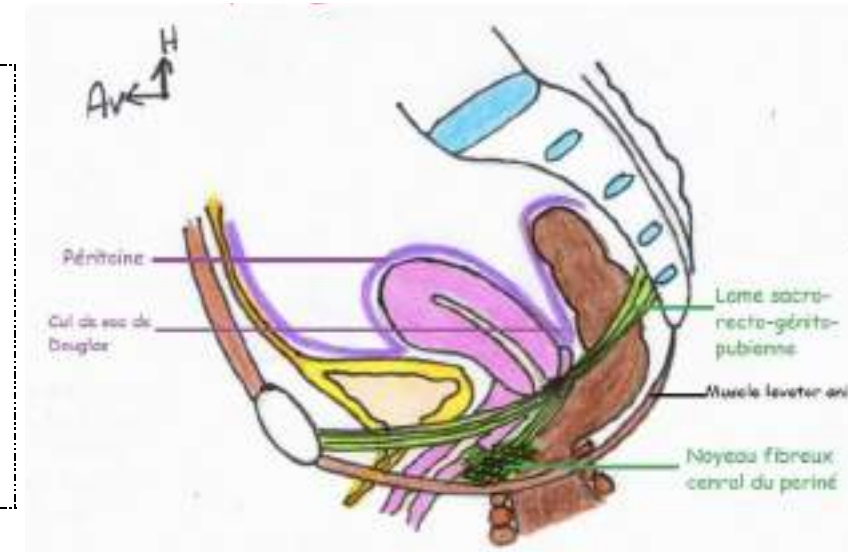


✂ LAME SACRO-RECTO-GÉNITO-PUBIENNE = LSRPG ✂

1) GÉNÉRALITÉS

- ★ **Formation FIBRO-CONJONCTIVE** = fibres + tissu conjonctif
- ★ Élément fibreux et nerveux **du diaphragme pelvien**
- ★ **Difficilement individualisable** mais **palpable** par la résistance qu'elle offre au doigt (lors de touchers pelviens)
- ★ Très **variable**
- ★ Rôle de **STABILITÉ** notamment de la vessie et de l'utérus
- ★ C'est un des **ÉLÉMENTS DE SOUTIEN DES ORGANES PELVIENS**
- ★ La LSRPG **rattache le fascia utérin** (élément latéral de fixité de l'utérus) à l'ensemble du pelvis
- Elle forme au niveau de l'utérus : le **paramètre** (au niveau de la **base du ligament large**)



SITUATION :

Elle est posée sur le fascia supérieur du Levator ani (2 fascias du LA : 1 sup + épais et 1 inf)

DU + SUPERFICIEL AU PLUS PROFOND on retrouve :

- **Diaphragme pelvien** : limite en bas le petit bassin
- **Levator ani** = fascia inf + sup (+puissant)
- **Vessie, utérus, rectum** reposant sur le LA (fascia sup du LA)
- **Nerfs** : **plexus hypogastrique inférieur** = lame ganglionnée = innervation **sympathique** des organes pelviens + **vaisseaux**
- **LSRPG**
- **Ligament large**

CONSTITUTION :

Fibres sous-tendues par l'innervation **SYMPATHIQUE** des organes pelviens (= le **plexus hypogastrique inférieur**) et par certains **vaisseaux**

2) STRUCTURE :

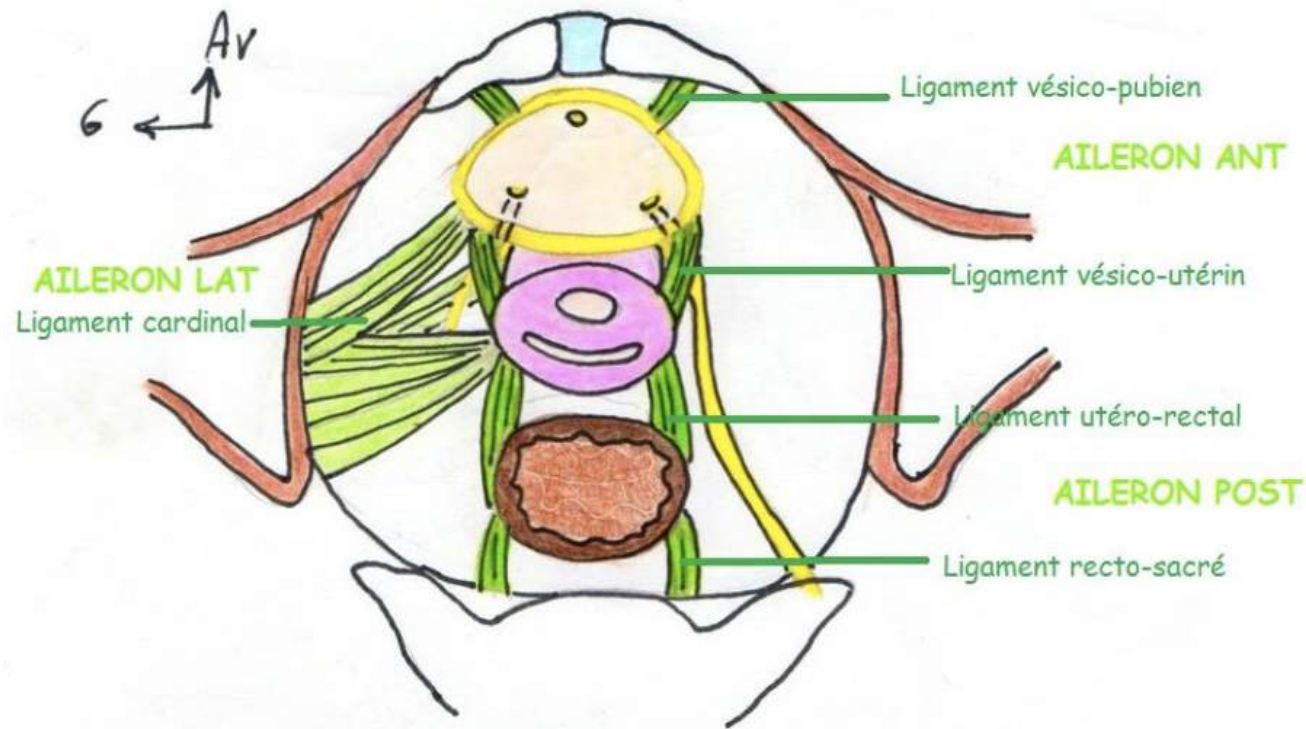
Elle présente **3 AILERONS** individualisables eux même composés de ligaments :

→ 1 aileron **ANTÉRIEUR** : **LIGAMENT UTERO-VESICAL** + **PUBO-VESICAL**

→ 1 aileron **POSTÉRIEUR** : **LIGAMENT RECTO-UTERIN** + **SACRO-RECTAL**

→ 1 aileron **LATÉRAL** : **LIGAMENT CARDINAL** de l'utérus sous-tendu par des vaisseaux = il forme la **base du ligament large**

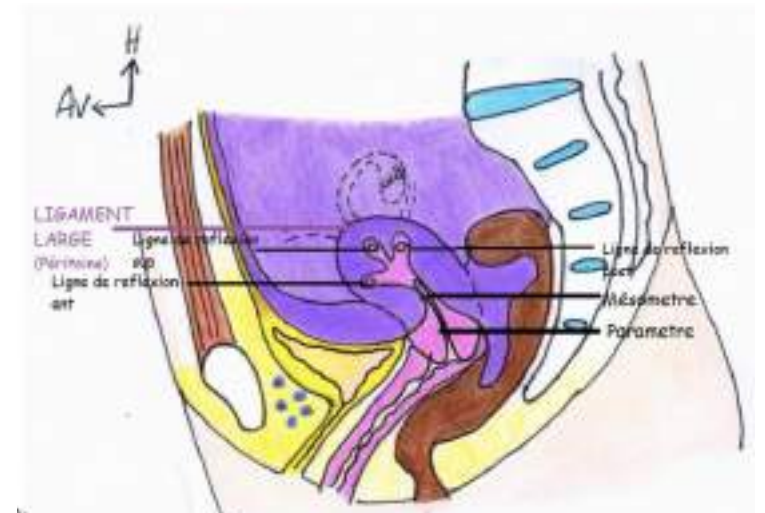
→ L'ensemble de cette LSRPG forme une croix : 



❖ LIGAMENT LARGE ❖

1) GÉNÉRALITÉS

- ☆ Il se situe **entre le péritoine pariétal et utérin**
- ☆ (!) Il ne s'agit pas d'un ligament à proprement parlé mais des **déformations péritonéales** autour de l'utérus / replis péritonéaux
- ☆ Il n'apporte ⚡ **AUCUNE STABILITÉ** ⚡



PÉRITOINE : Le péritoine recouvre les organes du petit bassin comme un **drap déposé sur ces organes** → il forme ainsi des cul-de-sac péritonéaux / Il **recouvre** le **corps** de l'utérus

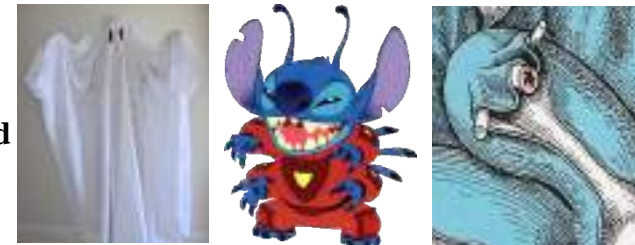
PATHO : **Péritonite ou infection péritonéale** → au **toucher rectal (TR)** on déclenchera le **cri de Douglas** lors de la palpation du cul-de-sac recto-vaginal de Douglas

2) STRUCTURE

Péritoine au niveau de l'utérus = **FANTÔME AVEC 3 BRAS de chaque côté** → **déformations péritonéales** : Drap/ linceul = péritoine qui « tombe sur les ailerons »

Le ligament large présente ainsi :

- Une **ligne de réflexion utérine** (au niveau de l'utérus) = **TRIFOLIÉE** (3 lignes de réflexion)
- Une **ligne de réflexion pariétale** (au niveau de la paroi) = **BIFOLIÉE** (2 lignes de réflexion)
- Une **forme globale** = fantôme avec 3 bras : la **trompe**, le **ligament utéro-ovarien**, le **ligament rond**



3) LIGNE DE RÉFLEXION UTÉRINE / MÉDIALE = TRIFOLIÉE

Le ligament large décrit **LIGNE DE RÉFLEXION UTÉRINE** en **trèfle à 3 feuilles** autour de **3 formations** (= **3 BRAS** du fantôme)

3 AILERONS MOBILES + :

- **ANTÉRIEUR** : sous-tendu par le **LIGAMENT ROND**
(ligament partant des cornes utérines pour rejoindre les grandes lèvres en avant)
- **SUPÉRIEUR** : sous-tendu par l'**OVIDUCTE / trompe** (aileron sup = **mésosalpinx**)
- **POSTÉRIEUR** : sous-tendu par le **LIGAMENT UTERO-OVARIEN / utéro-gonadique**
(aileron post = **mésovarium**) = ligament propre de l'ovaire = *méso péritonéal de l'ovaire*

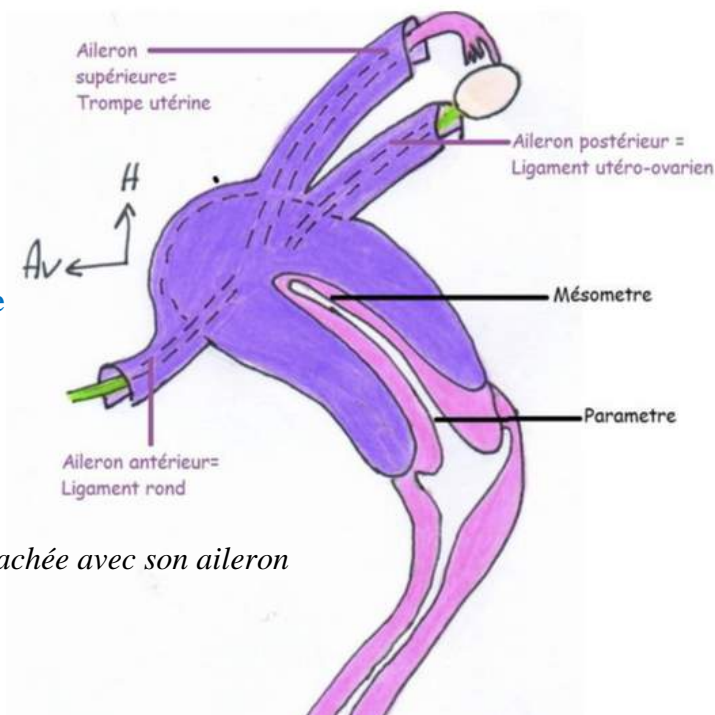
La **partie latérale du corps** de l'utérus est **NON PÉRITONISÉE** car on y retrouve une ligne de réflexion du ligament large qui s'élargit vers le bas

→ Donne ainsi une **FORMATION TRIANGULAIRE** :

- Le **MÉSOMÈTRE** en **haut**
- Le **PARAMÈTRE** en **bas** (plus large) = *base du ligament large où la lame SRGP est rattachée avec son aileron latéral (le ligament cardinal)*

Le ligament large est retrouvé dans **3 ZONES** :

- **Zone SUPÉRIEURE** : **Ailerons du ligament large**
- **Zone MOYENNE** : **Mésomètre**
- **Zone INFÉRIEURE** : **Paramètre** au niveau duquel on retrouve la lame SRGP et différents éléments vasculaires et nerveux végétatifs



4) LIGNE DE RÉFLEXION PARIÉTALE / LATÉRALE = BIFOLIÉE

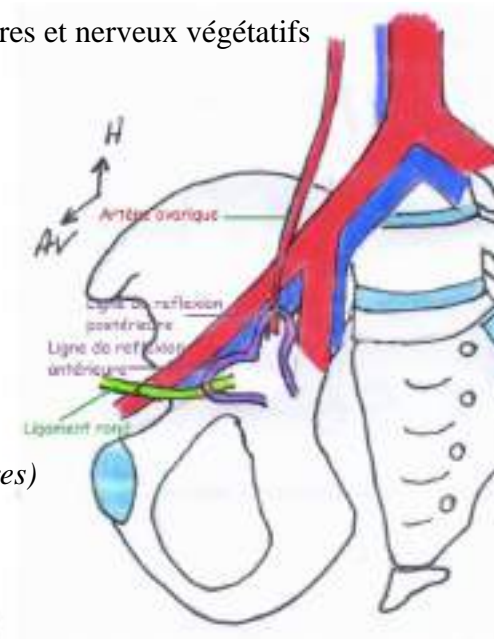
Rappels : l'artère utérine fait une crosse au dessus de l'uretère / L'artère gonadique provient de l'aorte abdominale

(!) La ligne de réflexion pariétale est **BIFOLIEE** car il n'y a **pas de trompe au niveau de la paroi**

→ On perd ainsi l'aileron supérieur sous-tendu par la trompe

LIGNE DE RÉFLEXION PARIÉTALE :

- **1 feuille ANTÉRIEURE** : sous-tendu par le **LIGAMENT ROND** (retrouvé au niveau de la paroi)
- **1 feuille POSTÉRIEURE** : sous-tendu par le **LIGAMENT LOMBO-OVARIEN** (relie l'ovaire aux lombaires) et les **VAISSEAUX GONADIQUES** (= veines et artères gonadiques ayant pris le relais sur le ligament utéro-ovarien qui s'est lui même terminé au niveau de son accroche à l'ovaire)



et les artères ovariennes sur le ligament utéro-ovarien

