

QCM n°11 :

Parmi les propositions suivantes donnez la (les) exacte(s) :

- A. Une transformation du muscle abdominal (strié) en muscle digestif (lisse) est une métaplasie.
- B. La muqueuse buccale kératinisée d'un fumeur peut revenir à l'état normal (muqueuse non kératinisée) s'il arrête de fumer.
- C. L'involution ou hypotrophie ou encore aplasie est la diminution du nombre de cellules.
- D. L'hypertrophie et l'hypotrophie sont liées aux conditions nutritionnelles.
- E. Toutes les réponses sont fausses.

QCM n°12 :

Parmi les propositions suivantes donnez la (les) exacte(s) :

11 ans ont passé et vous êtes un chercheur renommé :) Vous étudiez une coupe embryonnaire âgée de 16 jours :

- A. Les cellules que vous observez sont totipotentes.
- B. Les 3 feuillets embryonnaires donnent du tissu musculaire.
- C. L'évolution de chaque feuillet embryonnaire peut donner plusieurs types tissulaires.
- D. L'épithélium digestif provient de l'ectoderme.
- E. Toutes les réponses sont fausses.

QCM n°13 :

Parmi les propositions suivantes donnez la (les) exacte(s) :

- A. Le système nerveux central est un tissu à union cellulaire serrées.
- B. L'évolution des feuillets embryonnaires aboutit à une spécificité fonctionnelle.
- C. L'évolution des feuillets embryonnaires aboutit à une spécificité tissulaire.
- D. Les gap junctions permettent une communication entre cellules.
- E. Toutes les réponses sont fausses.

QCM n°14 :

Parmi les propositions suivantes donnez la (les) exacte(s). Concernant les épithéliums :

- A. Dans l'épithélium pseudo-stratifié, les noyaux sont tous disposés au même niveau.
- B. Dans l'épithélium pseudo-stratifié les cellules ne sont pas toutes en contact avec la membrane basale.
- C. La vascularisation des épithéliums leur permet de protéger le tissu conjonctif sous-jacent.
- D. L'épithélium de recouvrement et le chorion sous-jacent sont quelques fois séparés par une lame basale.
- E. Toutes les réponses sont fausses.

QCM n°15 :

Vous, grand histologiste, savez pertinemment que : (les justes)

- A. L'autocrinie, la paracrinie, et la neurocrinie sont des variantes de l'exocrinie.
- B. Les glandes exocrines peuvent être des glandes simples, ramifiées ou composées.
- C. Les cils, stéréo-cils et bordure en brosse sont différents exemple de différenciation de la membrane apexienne.
- D. Les épithéliums peuvent être cubiques, cylindriques (= prismatiques), ou sphériques.
- E. Toutes les réponses sont fausses.

QCM n°16 :

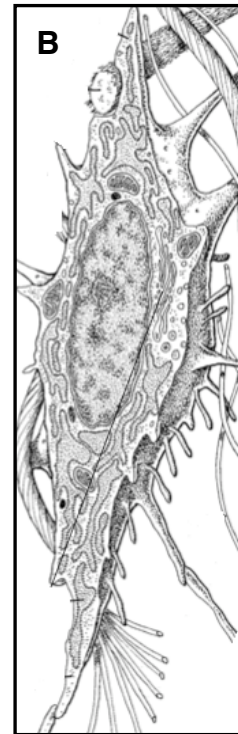
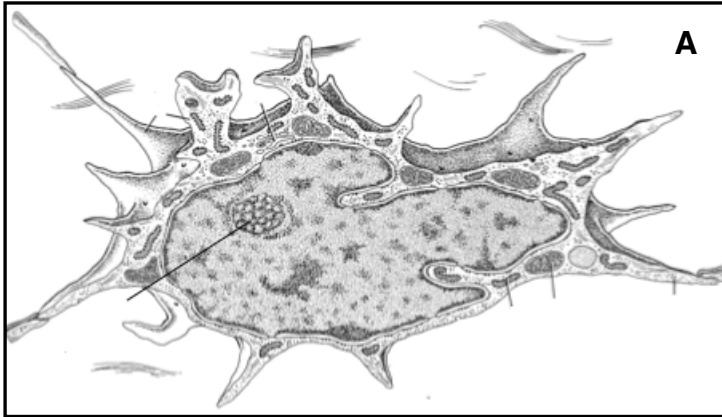
Parmi les propositions suivantes donnez la (les) exacte(s). Vous observez un acinus muqueux. Que pouvez-vous voir ?

- A. Des grains précurseurs d'enzymes (= zymogènes).
- B. Un réticulum endoplasmique granulaire supra-nucléaire très développé.
- C. Un appareil de golgi supra-nucléaire très développé.
- D. Plus de 10 cellules.
- E. Toutes les réponses sont fausses.

QCM n°17 :

Parmi les propositions suivantes donnez la (les) exacte(s) :

Cellule A = cellule souche mésenchymateuse ; cellule B = fibroblaste.



- A. La cellule A est présente dans les tissus adultes.
- B. La cellule B est la cellule de base du mésenchyme embryonnaire.
- C. Les organites de la cellule A témoignent d'une synthèse protéique relativement faible.
- D. La cellule A est une cellule souche indifférenciée à l'origine du tissu conjonctif ainsi qu'à l'origine du tissu musculaire.
- E. Toutes les réponses sont fausses.

QCM n°18 :

Parmi les propositions suivantes donnez la (les) exacte(s) :

Histologiste débutant, vous êtes en train de regarder à travers votre microscope poussiéreux un morceau de tissu conjonctif fibreux lâche prélevé sur un adulte. Que voyez vous ?

- A. Des cellules libres (principalement issues du sang).
- B. Des fibroblastes et des fibrocytes.
- C. Des fibres de réticuline.
- D. Une dominance de fibres de collagène par rapport aux autres fibres.
- E. Toutes les réponses sont fausses.

QCM n°19 :

Parmi les propositions suivantes donnez la (les) exacte(s) :

Ma substance fondamentale et mes cellules l'emportent en nombre sur mes fibres, qui sont pour une bonne partie constituées de collagène. Je possède des étranges cellules étoilées, certaines étant plus fusiformes que leurs voisines. J'apporte la vascularisation et l'innervation à l'épithélium qui me coiffe.

Qui suis-je ?

- A. Le tissu conjonctif fibreux dense non orienté.
- B. Le tissu embryonnaire mésenchymateux.
- C. Le tissu conjonctif fibreux dense orienté.
- D. Le tissu conjonctif gélatineux.
- E. Toutes les réponses sont fausses.

QCM n°20 :

Parmi les propositions suivantes donnez la (les) exacte(s) :

- A. La fluidité de la matrice extra-cellulaire dépend de la quantité d'acide hyaluronique.
- B. Le tissu conjonctif gélatineux comble la plupart des espaces non identifiées en organes ou tissus compacts.
- C. Un épithélium cubique peut être unistratifié, pseudo-stratifié ou pluri-stratifié.
- D. Si vos testicules sont dans votre abdomen (expliquant votre stress ce matin), on parle d'ectopie !
- E. Toutes les réponses sont fausses.