

<3 HISTOLOGIE <3

QCM n°11 : réponses B et D

- A. Faux ! Il n'y a jamais de métaplasie dans le tissu musculaire.
- B. Vrai. Fumer nuit gravement à votre santé et à celle de votre entourage ;) (en plus les fumeurs meurent prématurément :p).
- C. Faux ! Petit piège hinhinhin :D Hypotrophie = diminution du VOLUME des cellules.
- D. Vrai. Voir cours ^^
- E. Faux :)

QCM n°12 : réponse C

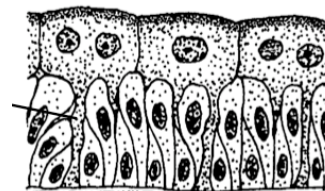
- A. Faux. Les cellules des 3 feuillets embryonnaires (16è jour = 3ème semaine !) sont multipotentes. (moyen mnémotechnique : PMU : Pluri-Multi-Uni :)).
- B. Faux. Seuls l'ecto et le mésoderme donnent du muscle.
- C. Vrai.
- D. Faux. Il provient de l'ENDoderme.

QCM n°13 : réponses A,B et D

- A. Vrai. Attention le système nerveux périphérique n'a pas forcément que des unions cellulaires serrées !
- B. Vrai. A savoir !
- C. Faux ! Important :)
- D. Vrai. Des canaux de protéines (les connectines) relient les cytoplasmes de 2 cellules entre elles et donc leurs médiateurs peuvent aller d'une cellule à l'autre pour lui transmettre un message.

QCM n°14 : réponse E

- A. Faux. Justement, les noyaux ne sont pas au même niveau, c'est ça qui donne la fausse impression d'avoir plusieurs couches.
- B. Faux. C'est justement la caractéristique principale de cet épithélium !
- C. Faux. Les épithéliums ne sont pas vascularisés, même si ils forment bien une barrière de protection pour le chorion.
- D. Faux. Ils sont TOUJOURS séparés par une LB (lame basale).



QCM n°15 : réponses B et C

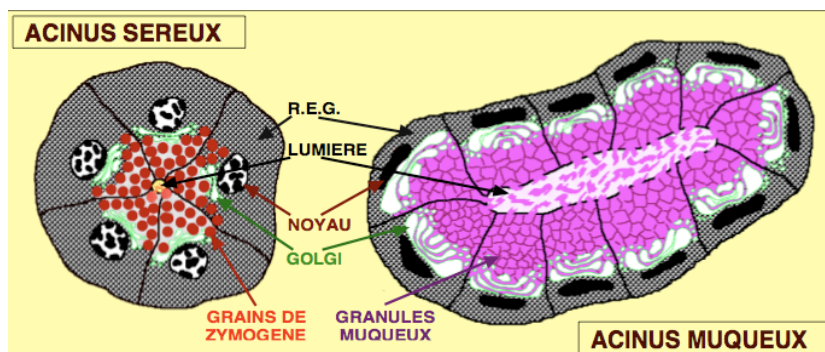
- A. Faux. L'autocrinie, la paracrinie, et la neurocrinie sont des variantes de l'ENDocrinie.
- B. Vrai. Voir fiche.
- C. Vrai. Idem.
- D. Faux ! Mouahahahaha... Ils peuvent être cubiques, cylindriques ou pavimenteux.

QCM n°16 : réponses C et D

- A. Faux. Ca c'est pour les acini séreux.
- B. Faux. Idem.
- C. Vrai. Regarde à droite ;)
- D. Vrai. Recommence :p

QCM n°17 : réponse D

- A. Faux. La cellule mésenchymateuse est uniquement retrouvée chez l'embryon !
- B. Faux. Le fibroblaste est la cellule de base du tissu conjonctif fibreux lâche.
- C. Faux. Au contraire !
- D. Vrai.



QCM n°18 : réponses A, B, C et D

Voir fiche :)

QCM n°19 : réponse E

Toutes ces éléments caractérisent le tissu conjonctif fibreux lâche ! Cf fiche.

QCM n°20 : réponses A et D

- A. Vrai. A savoir ^^ l'acide hyaluronique est une molécule qui capture l'eau ; plus il y en a et plus la viscosité est importante.
- B. Faux. C'est le mésenchyme embryonnaire (chez l'embryon) et le TC fibreux lâche (chez l'adulte) !
- C. Faux ! L'épithélium cubique ne peut être que unistratifié !
- D. Vrai. Pardon mesdemoiselles ;)

Voilà voilà c'est fini pour l'histo (enfin non pas vraiment en fait, plus que... 6 à 7 ans ?) ! On espère que la tut' rentrée et le CB se sont bien passés pour vous, et que l'histo est votre nouvelle passion ;) A bientôt à la rentrée ou sur le forum !
PS : rentrez bien, dormez bien et demain → ♪ Debout les gars réveillez-vous, Il va falloir en mettre un coup, Debout les gars, réveillez-vous, On va au bout du monde de la PAES ! ♪