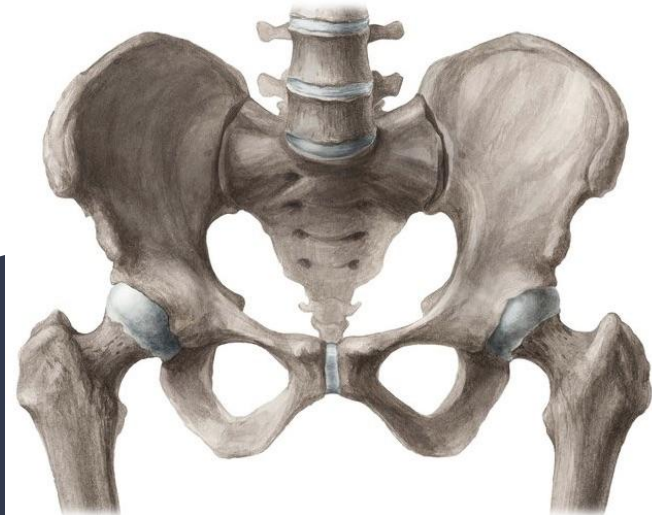


TTR 2020-2021

UE9-Anatomie du Petit Bassin



Parois osseuses

Petit Bassin ≠ Grand Bassin

= Région anatomique située entre le détroit supérieur et le détroit inférieur du pelvis, limitée en bas par le périnée

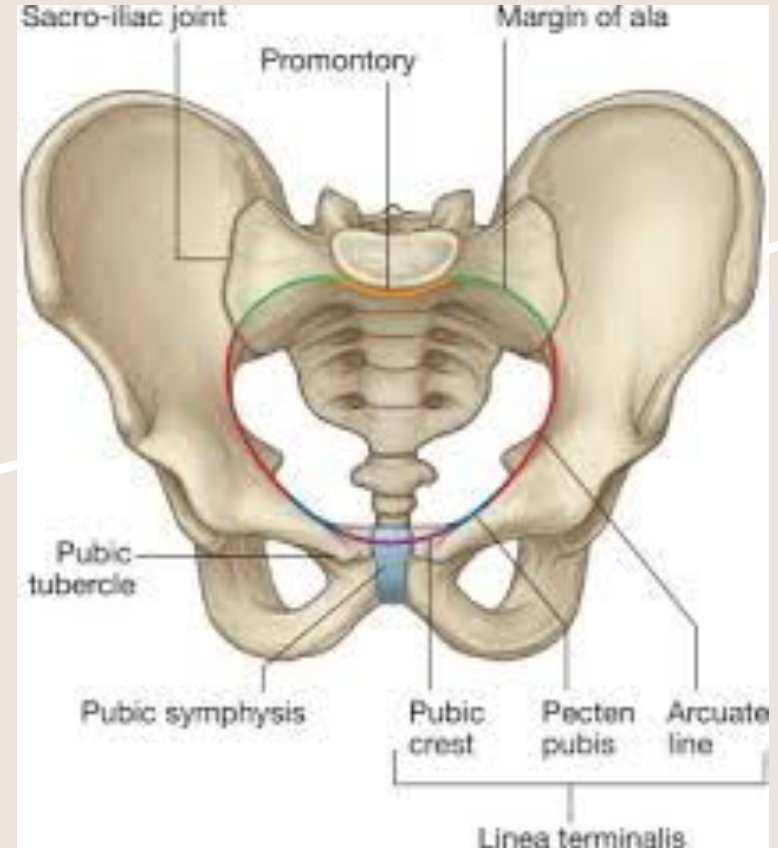
Forme d'entonnoir

Organes de la reproduction, de la sexualité, organes urinaires, rectum

Ceinture pelvienne = Os coxaux + Sacrum

Articulation sacro-iliaque

Symphyse pubienne



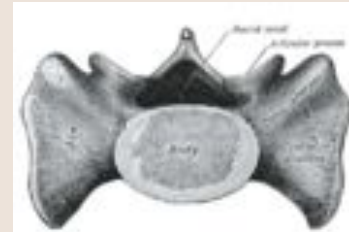
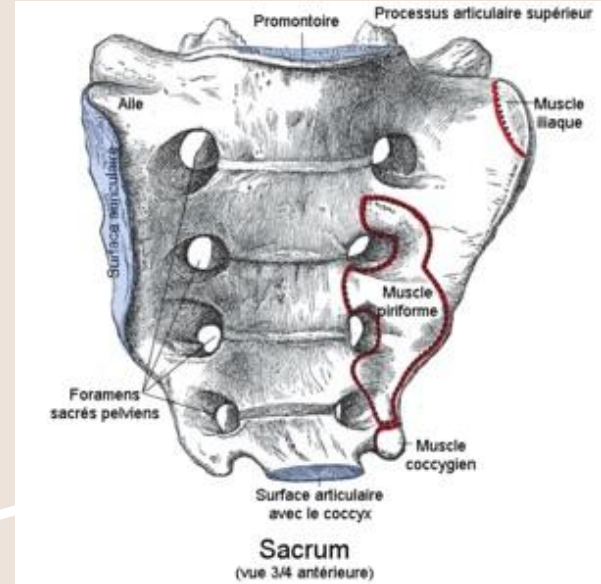
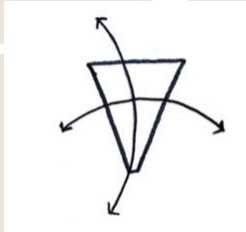
Le sacrum

Forme de **pyramide à base supérieure**

↳ Fusion de **5 vertèbres sacrées**

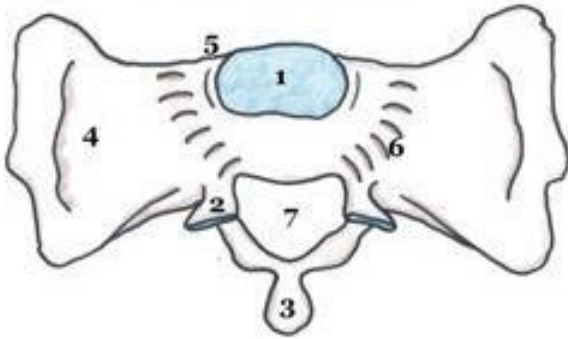
- **Base**
- **face pelvienne**
- **face dorsale**
- **bords latéraux**

Double concavité sagittale et frontale +++



Base du sacrum

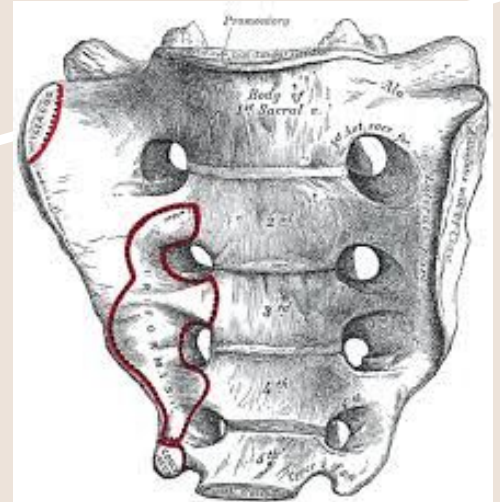
Vue supérieure du sacrum



1. Plateau supérieur de S1
2. Processus articulaire supérieur de S1
3. Processus épineux de S1 (début de la sacrée médiane)
4. Aileron sacré gauche
5. Promontoire
6. Gouttière de passage du Tronc Lombo-Sacré
7. Canal sacré

Gouttière du tronc lombo-sacré ++ (anastomose de L4-L5)

Promontoire = bord antérieur de S1

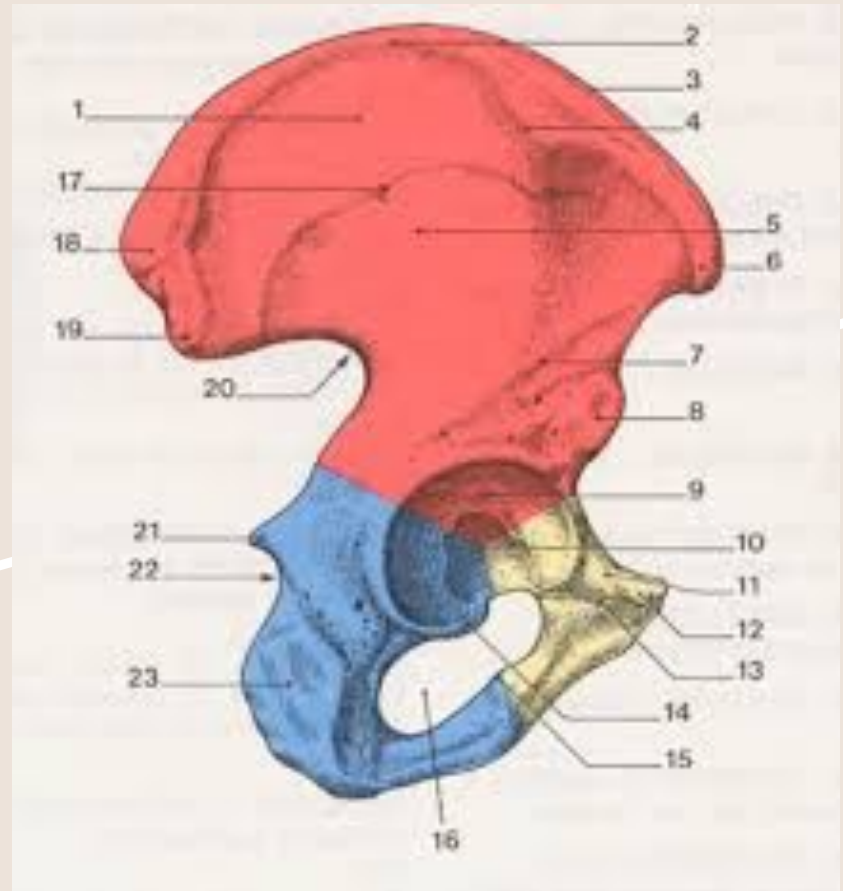
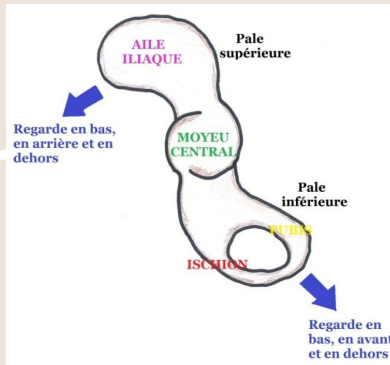


L'os coxal

Forme d'une hélice de bateau à 2 pales :

- Moyeu central = cavité cotyloïde
- Pale supérieure : **Ilion**
- Pale inférieure : **Ischion** + **Pubis**

2 faces et 4 bords



Face exopelvienne = latérale

En haut : **Aile iliaque** avec **3 lignes semi-circulaires**

Au centre : **cavité cotyloïde = cotyle = acétabulum**

↳ forme de **demi-sphère**, regarde en bas et en avant

↳ constitué de :

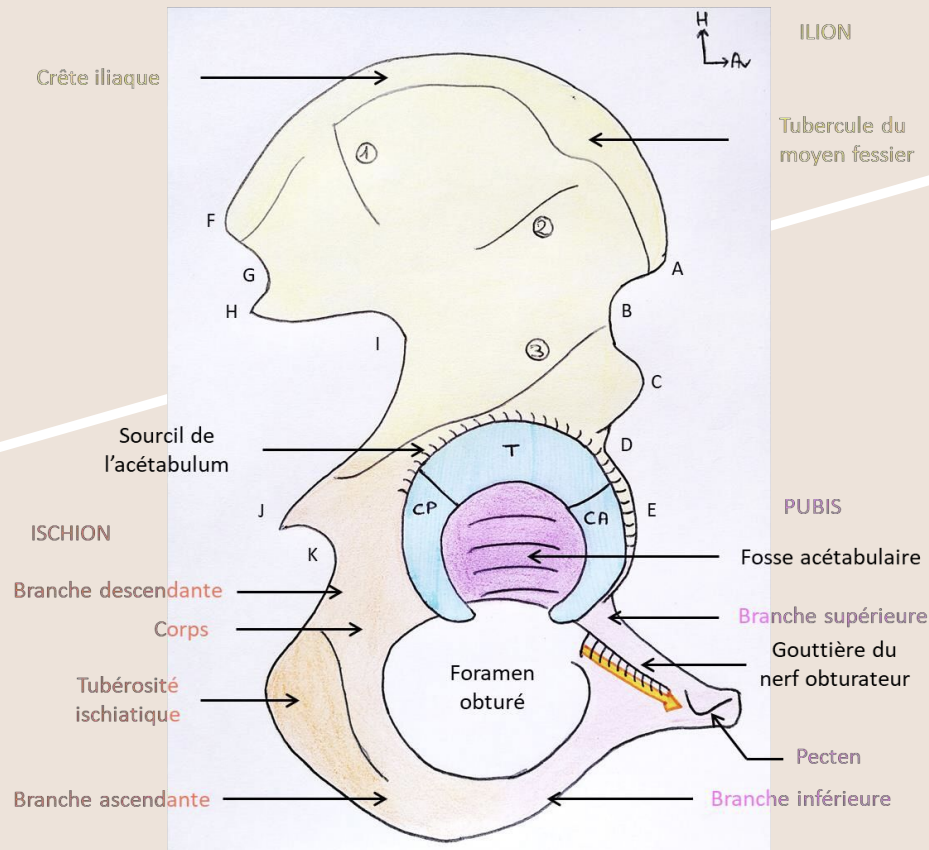
- la surface semi-lunaire : **ENCROUTÉE**
- la fosse acétabulaire : **NON ENCROUTÉE**

▲ Pas entièrement encroutée de cartilage

En bas : **ischion** avec sa **tubérosité ischiatique**, sur laquelle on s'assoit (Escarres) et ses branches

Pubis et ses branches

Foramen obturé ++ en forme d'**anneau brisé** par la **gouttière du nerf obturateur ++**



Face endopelvienne = médiale

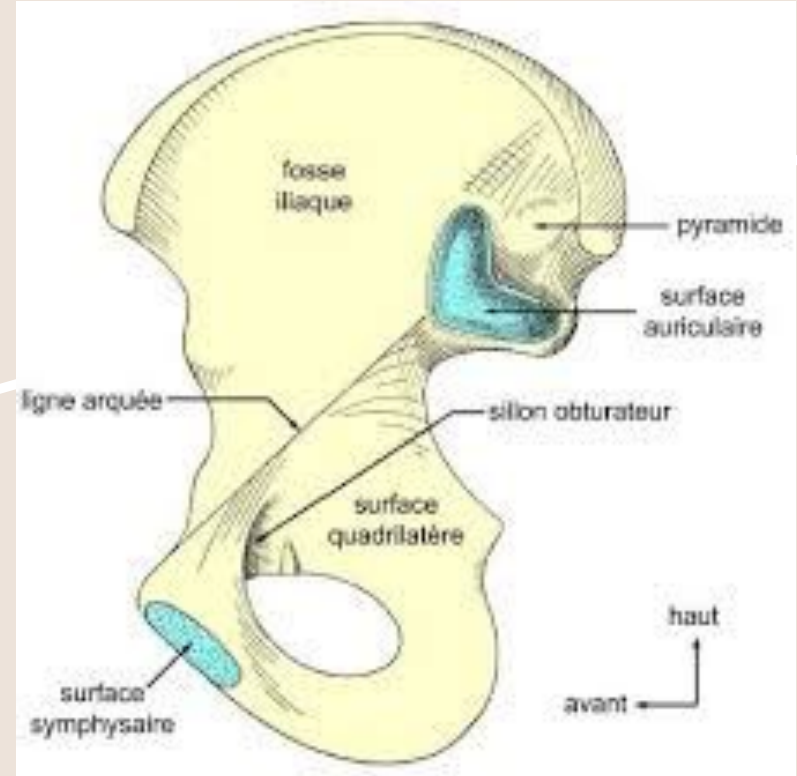
Divisée en 2 par la **ligne innominée = arquée**

↳ Élément important du **détroit supérieur**

Angle de 60° avec l'horizontale ouvert en arrière ++

Symphyse pubienne
Surface sacrée de l'os coxal
Tubérosité iliaque
Foramen obturé
Fosse iliaque

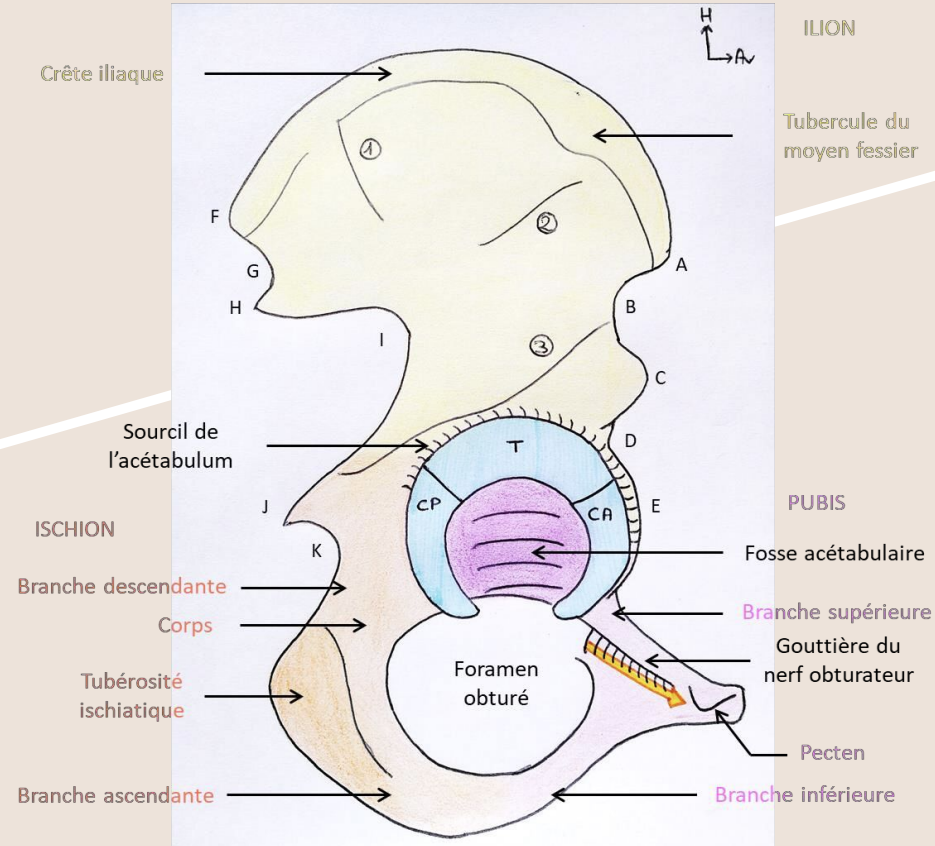
Surface quadrilatère ++



Bord antérieur de l'os coxal +++

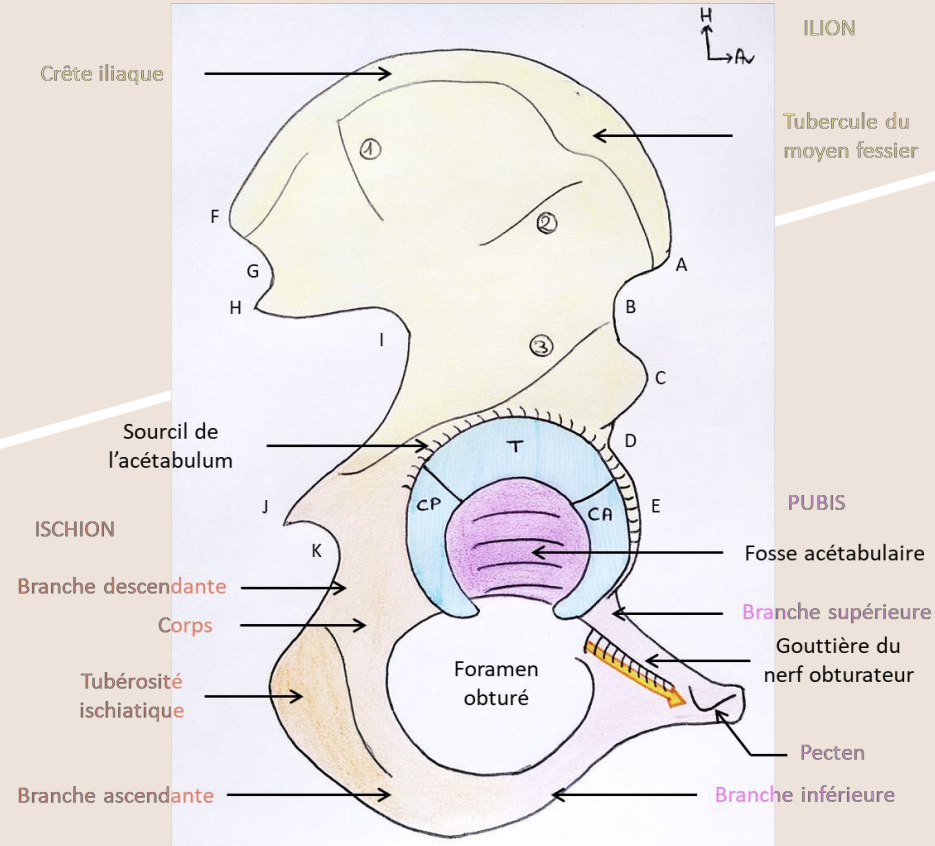
Succession de saillies et d'échancrures osseuses :

- Épine iliaque antéro-supérieure (EIAS)
- Échancrure inter-épineuse antérieure
- Épine iliaque antéro-inférieure
- Vallée (=gouttière) du muscle psoas
- Éminence ilio-pectinée (=ilio-pubienne)
- Bord supérieur du pubis
- Tubercule pubien = épine du pubis



Bord postérieur de l'os coxal + + +

- Épine iliaque postéro-supérieure
- Échancrure inter-épineuse postérieure
- Épine iliaque postéro-inférieure
- Grande échancrure ischiatique
- Épine sciatique
- Petite échancrure sciatique
- Tubérosité ischiatique



Le détroit supérieur + + +

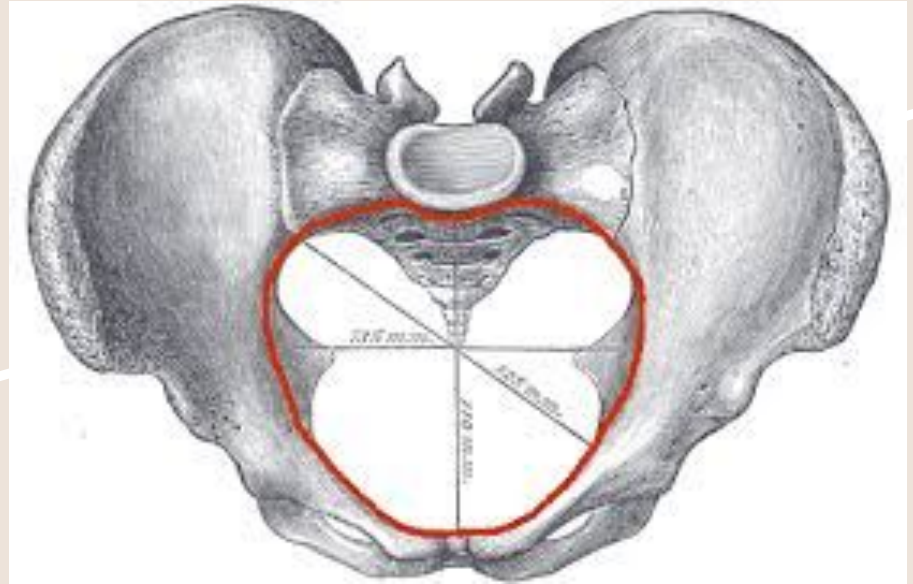
Sépare le pelvis minor du pelvis major

Est formé par : + + +

- **Promontoire**
- **Bord antérieur de l'aile du sacrum**
- **Ligne arquée = innominée**
- **Bord supérieur du pubis**

Il a la forme de **2 ovoïdes sécantes**

Est **très arrondi** chez la femme : forme **d'arche romane**



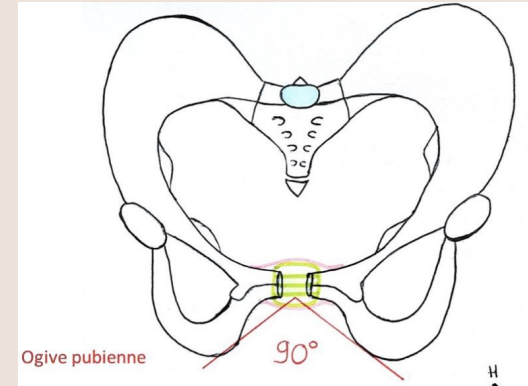
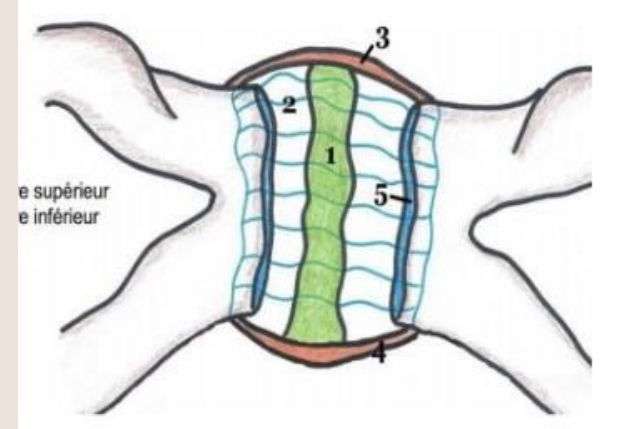
La symphyse pubienne

Articulation **cartilagineuse** +++ qui réunit antérieurement les 2 os coxaux

- **Cavité articulaire**
- **Fibrocartilage d'union**
- **Capsule articulaire**
- **Ligaments de renforcement supérieur et inférieur**

Extrêmement résistante (500 kg de traction)

Ogive pubienne de 90°



L'articulation sacro-iliaque

Entre la **surface auriculaire** de l'os coxal et l'**incisure coxale** du sacrum

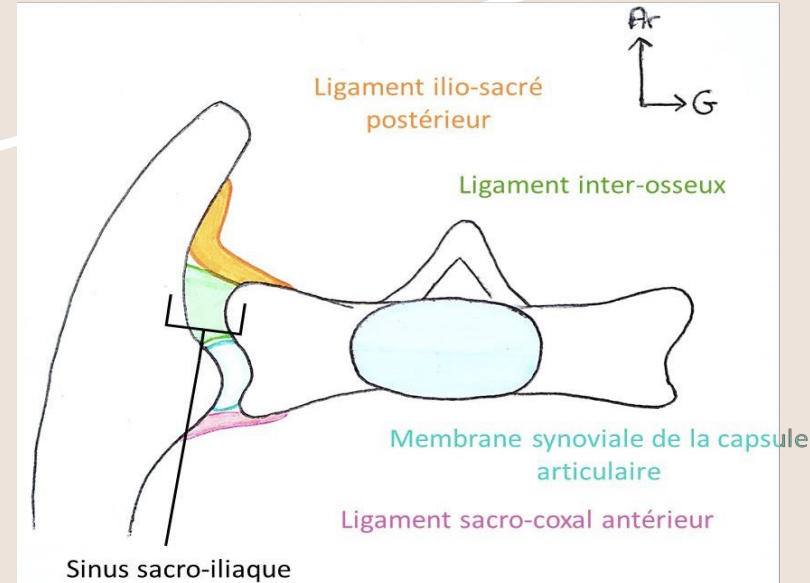
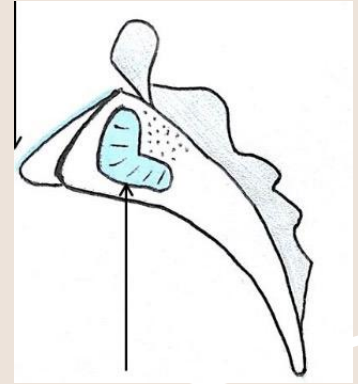
Surface sacrée = partie femelle, concave

Surface coxale = partie mâle, convexe

Articulation **synoviale** : **arthrodie en presse-bouton** (plane) +

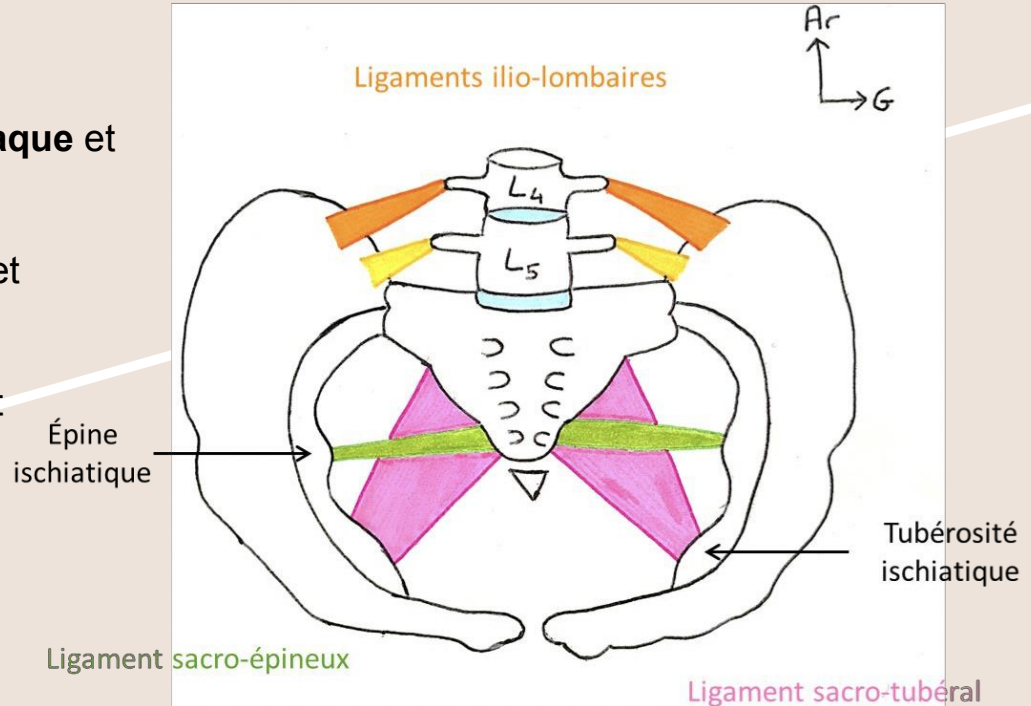
- **Cavité articulaire**
- **Membrane synoviale**
- **Capsule articulaire**
- **Ligaments de renforcement capsulaires** (sacro-coxal, inter-osseux et ilio-sacré)
- **Ligaments à distance**

Très résistante et figée en dépit de ses surfaces peu emboîtées (paradoxal) ++



Ligaments de renforcement à distance

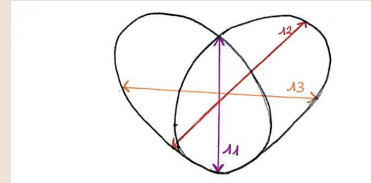
- **Ligaments ilio-lombaires** : entre **crête iliaque** et **processus transverses de L4-L5**
- **Ligament sacro-épineux** : entre **sacrum** et **épine sciatique**
- **Ligament sacro-tubéral** : entre **sacrum** et **tubérosité ischiatique**



Diamètres du petit bassin

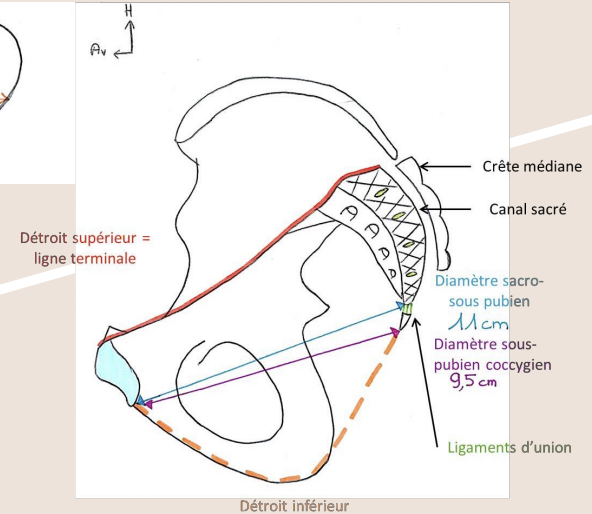
➤ Diamètres du détroit supérieur :

- Le diamètre **promonto-sus-pubien** : **11cm**
- Le diamètre **oblique** : **12 cm**
- Le diamètre **transverse** : **13cm**

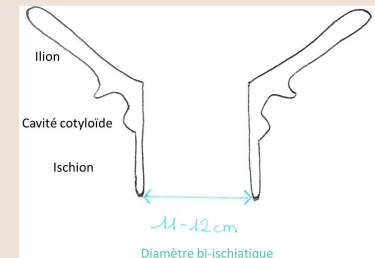


➤ Diamètres du détroit inférieur : limité par le bord inférieur de la **symphyse pubienne** et les parties inférieures de l'**ischion**

- Le diamètre **sacro-sous-pubien** : **11 cm**
- Le diamètre **sous-pubien-coccygien** : **9,5 cm**
- Le diamètre **inter-sciatique=transverse=bi-ischiatique** : **11 à 12 cm**



Détroit inférieur



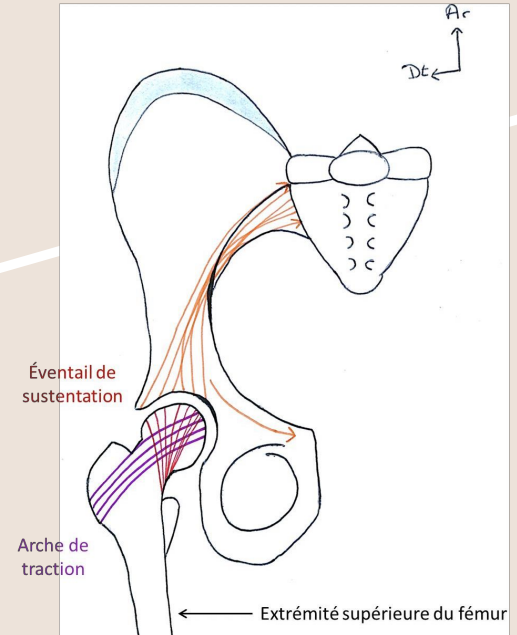
Nutation et contre-nutation : petits mouvements du sacrum
(avance/recul du promontoire)

Les contraintes du petit bassin

- **Éventail de sustentation** en **pression positive** au niveau de l'extrémité supérieure du fémur
- **Arche de traction** en **pression négative**

Contraintes transmises à l'os coxal au niveau du **détroit supérieur** pour arriver au niveau de **l'articulation sacro-iliaque**, d'où l'épaisseur des os à ce niveau.

↳ Faible partie transmise au **bord supérieur** du pubis



Vrai ou Faux ?

- La ligne arquée est visible, elle marque une délimitation entre la fosse iliaque interne au-dessus et le petit bassin au-dessous
- L'acétabulum a la forme d'une demi sphère totalement encroutée de cartilage et regarde dans le même sens que la pale inférieure de l'os coxal
- Les ligaments à distance regroupent les ligaments vertébro-iliaques, les ligaments ilio-lombaires et les ligaments sacro-épineux
- Sur la base du sacrum, on peut voir la gouttière du rameau antérieur du premier nerf sacré en dehors du bord supérieur du corps de S1
- La surface quadrilatère, surface mince de l'os, se situe entre la ligne arquée et le foramen obturé, elle correspond à la projection de l'acétabulum

Vrai ou Faux ?

- **Vrai**
- **Faux** Il a la forme d'une demi sphère **PAS** totalement encroutée de cartilage, la surface cartilagineuse a la forme d'un **croissant**, la surface non encroutée de cartilage est la **fosse acétabulaire**
- **Faux** Il existe 3 différents ligaments à distance : **vertébro-iliaques (=ilio-lombaires)**, **sacro-tubéral** et **sacro-épineux**
- **Faux** Sur la base du sacrum, on peut voir la gouttière **du tronc lombo sacré (L4-L5)** en dehors du bord supérieur du corps de S1
- **Vrai**