

Maïeutique/Odonto

Correction très officielle – Maïeutique/Odonto

Maïeutique

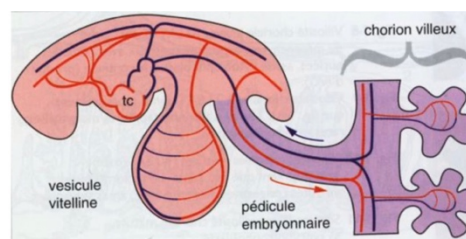


QCM 1 – D

- A) Faux, dans le cours c'est vers le 7^e/8^e jour que les vacuoles apparaissent dans la masse syncytiale, le 18^{ème} jour correspond à l'apparition des capillaires fœtaux dans l'axe mésenchymateux.
- B) Faux, dans le cours le 23^e jour correspond à la mise en place de la circulation embryoplacentaire.
- C) Faux, la vascularisation de l'axe mésenchymateux correspond à la villosité tertiaire.

QCM 2 – ABCD

Alors celui-là est un peu chelou, c'est genre une embryoeption. En gros, on a le pédicule embryonnaire, qui contient les vaisseaux allantoïdiens (donc les items A et B). Mais, ce même pédicule embryonnaire devient le cordon ombilical, et les vaisseaux qui le traversent (les allantoïdiens) deviennent les vaisseaux ombilicaux (donc item D). Enfin, le cordon ombilical est effectivement limité par l'amnios, donc ABCD.



QCM 3 – ABD

- C) Faux, dans le cours, comme l'augmentation de l'hPL est le reflet de la masse placentaire, un problème de concentration de cette hormone indique un problème de développement placentaire. Alors que l'hCG, on précise bien qu'on l'utilise pour rechercher des anomalies génétiques.

QCM 4 – C

- A) Faux, augmentation de la filtration glomérulaire blablabla
- B) Faux, suppléments en iode n'est pas systématique, il suffit de manger du poisson.
- D) 50%, pas 90%.

QCM 5 – ABCD

Tout est écrit dans le cours quand on parle de la pression artérielle.

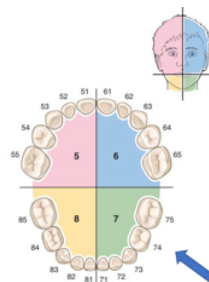
Odonto

QCM 6 – D

- A et B sont inversés, c'est le 2^e arc qui donne l'expression faciale, et le 1^{er} donne les masticateurs.
- C) Faux, la langue vient des 4 premiers arcs branchiaux (1^{er}, 2^e, 3^e, 4^e).

QCM 7 – A

Dent n°54 : dent temporaire, maxillaire, 1^{ère} molaire temporaire, voir schéma ci-contre. Les prémolaires n'existent pas dans les dents temporaires.



QCM 8 – BC

- A) Les cuspides sont de forme convexe.
- D) Ce sont les fosses centrales qui naissent de l'intersection de 2 sillons principaux.



Maïeutique/Odonto

QCM 9 – AC

(B) Léger doute, on trouve des nerfs du système autonome et des nerfs destinés à la perception de la douleur, mais je ne sais pas si on considère que cet item est faux parce que ce sont 2 types de fibres différentes, ou si on le considère vrai selon comment on lit la phrase. J'aurais tendance à la compter faux mais à voir.

C) Faux, les terminaisons nerveuses sont observées dans l'ensemble de la pulpe.

QCM 10 – B

A) Faux, c'est l'abrasion.

C) Faux, c'est l'abfraction.

D) Faux, c'est l'attrition.

QCM 11 – ABCD

Tout est écrit tel quel dans le cours.

QCM 12 – D

A) Léger doute ici aussi, mais globalement je pense que c'est plutôt l'inverse, c'est l'évasement de la partie épithéliale sur la partie ectomésenchymateuse donne la forme de cupule.

B) Faux, c'est la partie épithéliale qui prend le nom d'organe de l'email.

C) Faux, c'est au stade de cupule âgée que l'on a le réticulum étoilé.

QCM 13 – D

A) Faux, en regard de l'épithélium dentaire interne.

B) Faux, jusqu'à la jonction dentino-alvéolaire au niveau radiculaire.

C) Faux, la formation de la dentine se fait tout au long de la vie.

QCM 14 – A

A) Le seul problème ici, c'est que la phrase n'est pas française.

B) Faux, la prédentine n'est pas encore minéralisée.

C) Faux, on part du sommet vers la zone cervicale.

D) Faux, on a bien 2 sites de sécrétion, et le premier est bien à la base du prolongement, mais l'autre est à l'extrémité du prolongement, et à proximité des fibrilles d'ancrage, donc pas au pôle basal de l'odontoblaste.

QCM 15 – ACD

B) Faux, les muqueuses participent bien à la formation du bol alimentaire.

