



Correction d'ECUE9 ANATOMIE – EXAMEN 2020-2021

1/	AD	2/	E	3/	ABD	4/	A	5/	CD
6/	D	7/	BD	8/	E	9/	C	10/	ABCD
11/	E	12/	CD	13/	BD	14/	E	15/	AB
16/	CD	17/	ABC	18/	ACD	19/	BCD	20/	BC
21/	C	22/	ABCD	23/	ABCD	24/	ABC	25/	A
26/	C	27/	E	28/	ABCD	29/	E	30/	D
31/	A	32/	ABCD	33/	AD	34/	ABCD	35/	ABCD
36/	D	37/	BC	38/	E	39/	E	40/	ABCD

QCM 1 : AD

- A) Vrai
B) Faux : l'oblique externe fait partie de la paroi antérieure de la gaine rectusienne, donc il en avant des muscles droits
C) Faux : sous la ligne arquée, le transverse passe en avant des muscles droits et participe à former la paroi antérieure de la gaine
D) Vrai
E) Faux

QCM 2 : E

- A) Faux : les veines pulmonaires apportent le sang du poumon au cœur (*item tombé au tut*)
B) Faux : les artères pulmonaires amènent du sang désoxygéné du cœur vers les poumons (*item tombé au tut*)
C) Faux : L'aorte thoracique vient de l'arc aortique d'une part et d'autre par le fait que le prof ai mis le ventricule droit rend l'item complètement faux
D) Faux : La petite circulation revient au cœur par les veines pulmonaires (*ressemble à un item tombé au tut*)
E) Vrai

QCM 3 : ABD

- A) Vrai : (*item tombé au tut*)
B) Vrai : (*item tombé au tut*)
C) Faux
D) Vrai : (*item tombé au tut*)
E) Faux

QCM 4 : A

- A) Vrai
B) Faux : en rapport avec Atrium Droit (*ressemble à un item tombé au tut*)
C) Faux : en Th4 (*item tombé au tut*)
D) Faux : en Th8 (*item tombé au tut*)
E) Vrai

QCM 5 : CD

- A) Faux : L'œsophage est en arrière de la trachée (*item tombé au tut*)
B) Faux : Th5 (*item tombé au tut*)
C) Vrai : (*item tombé au tut*)
D) Vrai : (*item tombé au tut*)
E) Faux

QCM 6 : D

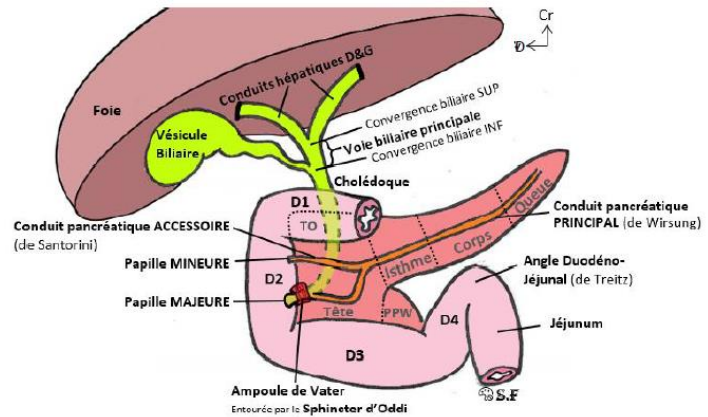
- A) Faux : (*item tombé au tut*)
- le SIO est à la jonction entre l'œsophage abdominal et l'estomac
- le pylore est entre l'estomac et le duodénum
B) Faux : l'angulus gastrique est au niveau de la PETITE courbure gastrique, et se projette en Th12
C) Faux : l'antrum gastrique est la portion HORIZONTALE qui précède le PYLORE (dans l'ordre de passage des aliments on a corps > antrum > pylore) (*item tombé au tut*)
D) Vrai : l'angulus de l'estomac et le tronc cœliaque se projette en Th12 (*item tombé au tut*)
E) Faux

QCM 7 : BD

- A) Faux : la muqueuse de l'estomac est plissée
- B) Vrai
- C) Faux : musculature gastrique = 3 couches // musculature du reste du TD = 2 couches (*item tombé au tut*)
- D) Vrai : vascularisation gastrique très riche > artère gastro-duodénale qui passe derrière le D1 > ulcère postérieur du D1 qui donne des hémorragies cataclysmiques
- E) Faux

QCM 8 : E

- A) Faux : partie droite du pancréas (sur le patient toujours) = TÊTE du pancréas
- B) Faux :
 - crochet du pancréas (petit pancréas de Winslow, processus uncinatus) > partie INFÉRIEURE de la tête du pancréas
 - tubercule omental > partie supérieure de la tête du pancréas
- C) Faux : le flux biliaire se déverse dans le D2 (*item tombé au tut*)
- D) Faux :
 - le conduit pancréatique principal (de Wirsung) s'abouche dans la papille MAJEURE
 - le conduit pancréatique accessoire (de Santorini) s'abouche dans la papille mineure (*item tombé au tut*)
- E) Vrai



QCM 9 : C

- A) Faux : la portion initiale de l'intestin grêle est le DUODENUM (*confirmé par le prof*) (*item tombé au tut*)
- B) Faux : c'est l'inverse (*item tombé au tut*)
 - anses proximales de l'intestin grêle = jéjunum > horizontales
 - anses distales de l'intestin grêle = iléon > verticales
- C) Vrai
- D) Faux : musculature circulaire INTERNE et longitudinale externe dans l'intestin grêle (*item tombé au tut*)
- E) Faux

QCM 10 : ABCD

- A) Vrai : la branche droite de la veine porte est droite (*item tombé au tut*)
- B) Vrai : vOie biliaire en avant à drOite (*item tombé au tut*)
- C) Vrai : Artère hépatique à gAucho (*item tombé au tut*)
- D) Vrai : (*item tombé au tut*)
- E) Faux

QCM 11 : E

- A) Faux : voie de l'OLFACTION bi-neuronale (*item tombé au tut*)
- B) Faux : voie de l'OLFACTION homolatérale (*item tombé au tut*)
- C) Faux : audition > N. olfactif (II)
- D) Faux : perte de l'audition = cophose
- E) Vrai

QCM 12 : CD

- A) Faux :
 - tunique fibreuse = CORNEE (ant) + SCLERE (post)
 - tunique vasculaire = iris & corps ciliaires (ant) + choroïde (post)
- B) Faux : les cônes sont nombreux au CENTRE de la rétine (*item tombé au tut*)
- C) Vrai : (*item tombé au tut*)
- D) Vrai : (*item tombé au tut*)
- E) Faux

QCM 13 : BD

- A) Faux : la moelle spinale s'arrête en général en L2
- B) Vrai
- C) Faux : l'artère vertébrale pénètre les foramens transverses de C6 jusqu'à C1
- D) Vrai
- E) Faux

QCM 14 : E

- A) Faux : grand et petit trochanter sont des termes spécifiques du fémur, pour l'humérus on parle de tubérosités (ou de trochin/trochiter)
- B) Faux : le capitulum s'articule avec avec la tête radiale
- C) Faux : l'ulna est un os rectiligne
- D) Faux : le radius présente deux courbures (supérieure et inférieure)
- E) Vrai

QCM 15 : AB

- A) Vrai
- B) Vrai
- C) Faux : le scaphoïde est un os de la 1ère rangée du carpe, il ne s'articule pas avec les 3èmes métacarpiens
- D) Faux : les os sésamoïdes stabilisent le pouce
- E) Faux

QCM 16 : CD

- A) Faux : l'articulation scapulo-humérale est une sphéroïde
- B) Faux : l'articulation scapulo-thoracique n'est pas synoviale
- C) Vrai
- D) Vrai
- E) Faux

QCM 17 : ABC

- A) Vrai
- B) Vrai
- C) Vrai
- D) Faux : le nerf médian traverse le sillon bicipital médial
- E) Faux

QCM 18 : ACD

- A) Vrai
- B) Faux : le nerf ulnaire passe dans le canal de Guyon
- C) Vrai
- D) Vrai
- E) Faux

QCM 19 : BCD

- A) Faux : l'acétabulum es sur la face latérale/externe/exopelvienne de l'os coxal
- B) Vrai
- C) Vrai
- D) Vrai : ginglyme = trochlée = poulie
- E) Faux

QCM 20 : BC

- A) Faux : de dehors en dedans, on a le nerf, l'artère, et la veine fémorale
- B) Vrai
- C) Vrai
- D) Faux : de dehors en dedans, on a le nerf, l'artère, et la veine fémorale
- E) Faux

QCM 21 : C

- A) Faux : c'est médian
- B) Faux : c'est le 5eme doigt
- C) Vrai
- D) Faux : c'est latéral
- E) Faux

QCM 22 : ABCD

- A) Vrai
- B) Vrai
- C) Vrai
- D) Vrai
- E) Faux

QCM 23 : ABCD

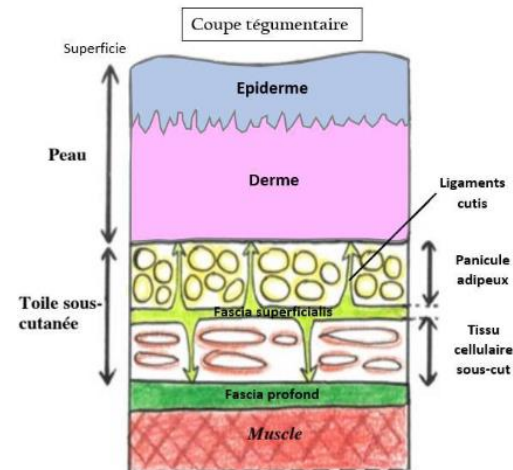
- A) Vrai
- B) Vrai
- C) Vrai
- D) Vrai
- E) Faux

QCM 24 : ABC

- A) Vrai
- B) Vrai
- C) Vrai
- D) Faux : le syndrome de loge est une ischémie capillaire sur artère battante, donc le pouls est conservé
- E) Faux

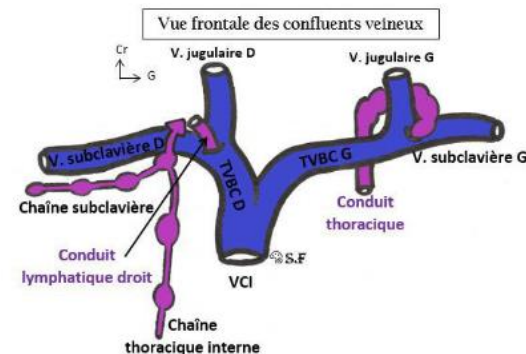
QCM 25 : A

- A) Vrai : (item tombé au tut)
- B) Faux : derme > mésoblastique (item tombé au tut)
- C) Faux : les ligaments de la peau relient la peau au FASCIA PROFOND (qui recouvre le muscle, qui lui-même recouvre les os longs)
P'tite précision : au niveau de la plante du pied les ligaments cutanés forment une structure amortissante en nid d'abeille, et à cet endroit les ligaments cutanés sont amarrés au derme de la peau et au périoste du calcaneus (mais c'est un os COURT).
- D) Faux : le fascia superficialis est entre le PANICULE ADIPEUX et le TISSU CELLULAIRE SOUS-CUTANÉ, il sépare la toile sous-cutanée en deux (item tombé au tut)
- E) Faux



QCM 26 : C

- A) Faux : pure invention des profs, le sein droit se draine dans le CONDUIT LYMPHATIQUE DROIT > veine sous clavière droite > VCS > cœur droit (la lymphe ne remonte pas vers le conduit jugulaire qui vient du crâne, ça n'a pas de sens)
- B) Faux : pareil, pure invention
- C) Vrai : sein gauche > conduit thoracique (item tombé au tut)
- D) Faux : sein droit > conduit lymphatique droit (attention ne confondez pas CONDUIT thoracique à gauche et CHAÎNE thoracique interne, bilatérale)
- E) Faux



QCM 27 : E

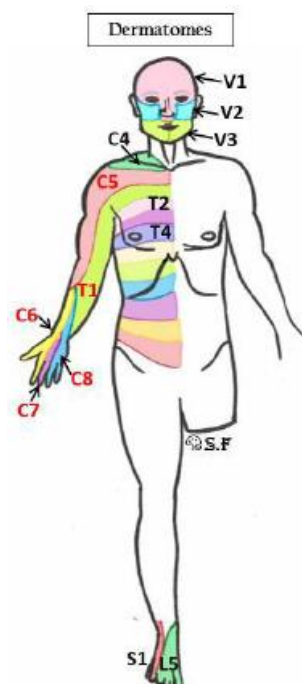
- A) Faux : sensibilité > voie TRI-neuronale (item tombé au tut)
- B) Faux : la décussation se fait APRES le corps cellulaire du DEUTOneurone (item tombé au tut)
- C) Faux : sensibilité > gyrus POST-central // motricité > gyrus PRE-central (item tombé au tut)
- D) Faux : la surface de la représentation corticale de chaque élément est fonction de sa DISCRIMINATION cutanée et pas de sa surface (ex : petit pouce en réalité mais énorme représentation corticale, de par sa sensibilité très élevée) (item tombé au tut)
- E) Vrai

QCM 28 : ABCD

- A) Vrai
- B) Vrai : 3e doigt = majeur
- C) Vrai : rappel, le sujet est en position anatomique de référence, donc la partie médiale de la main = annulaire & auriculaire
- D) Vrai
- E) Faux

QCM 29 : E

- A) Faux : ce sont des glandes endocrines, elles libèrent dans le sang de l'adrénaline et du cortisol
- B) Faux : elles ne font pas partie de l'appareil urogénital
- C) Faux : elles sont situées dans le rétro-péritoine latéral, au-dessus des reins
- D) Faux : la medulla sécrète de l'adrénaline, la corticale sécrète du cortisol
- E) Vrai



QCM 30 : D

- A) Faux : NPC rein et surrénale
- B) Faux : idem que A)
- C) Faux : organes situés dans le rétro-péritoine latéral
- D) Vrai : la capsule est bien présente autour du rein
- E) Faux

QCM 31 : A

- A) Vrai : la vessie est située dans le petit bassin, sous le péritoine pelvien
- B) Faux : elle comprend 3 tuniques : externe ; moyenne ; interne
- C) Faux : c'est le DETRUSOR, il forme la tunique moyenne et est réparti en 3 couches musculaires
- D) Faux : le DETRUSOR a bien une innervation parasymphatique
- E) Faux

QCM 32 : ABCD

- A) Vrai : *(item tombé en DM)*
- B) Vrai : *la base des bases, il le fait tomber chaque année*
- C) Vrai : *(ressemble à un item tombé au DM)*
- D) Vrai : *(ressemble à un item tombé au DM)*
- E) Faux

QCM 33 : AD

- A) Vrai
- B) Faux : le col est acajou après badigeonnage au lugol aux endroits où il est sain
- C) Faux : le col sain est acajou parce que iodophile, le col cancéreux reste rosé. Si on ne précise pas qu'il est cancéreux, on part du principe qu'il est sain et donc l'item est faux
- D) Vrai : l'examen au spéculum a pour but d'observer le col et l'intérieur du vagin
- E) Faux

QCM 34 : ABCD

- A) Vrai : au niveau de la base du crâne, par l'intermédiaire du clivus
- B) Vrai : base du crâne et vue latérale
- C) Vrai : au niveau de la cavité orbitaire
- D) Vrai : cavité orbitaire et vue latérale
- E) Faux

QCM 35 : ABCD

- A) Vrai
- B) Vrai
- C) Vrai
- D) Vrai
- E) Faux

QCM 36 : D

- A) Faux
- B) Faux
- C) Faux
- D) Vrai
- E) Faux

QCM 37 : BC

- A) Faux : étage postérieur et inférieur
- B) Vrai
- C) Vrai
- D) Faux : fissure médiane longitudinale
- E) Faux

QCM 38 : E

- A) Faux : elle décusse au niveau du tronc cérébral
- B) Faux : gyrus PRE-central (c'est de la motricité donc en avant)
- C) Faux : MONO-neuronale
- D) Faux : c'est la voie extrapyramidale ou sensitive ça
- E) Vrai

QCM 39 : E

- A) Faux : son origine est au niveau du tronc cérébral
- B) Faux : cortico-nucléaire = crânien (donc pas la motricité du tronc et des membres)
- C) Faux : elle décusse au niveau du pont / sommet de la moelle allongé
- D) Faux : crânien donc pas de moelle spinale dans l'histoire
- E) Vrai

QCM 40 : ABCD

- A) Vrai
- B) Vrai
- C) Vrai
- D) Vrai
- E) Faux