

|     |        |     |      |     |      |     |      |     |    |
|-----|--------|-----|------|-----|------|-----|------|-----|----|
| 1/  | A(BC)D | 2/  | ABCD | 3/  | ABCD | 4/  | E    | 5/  | E  |
| 6/  | ABD    | 7/  | A    | 8/  | ABCD | 9/  | E    | 10/ | E  |
| 11/ | ABC    | 12/ | ABC  | 13/ | BD   | 14/ | ABD  | 15/ | E  |
| 16/ | C      | 17/ | D    | 18/ | ABC  | 19/ | E    | 20/ | AD |
| 21/ | ABCD   | 22/ | AC   | 23/ | B    | 24/ | C    | 25/ | A  |
| 26/ | D      | 27/ | AB   | 28/ | AD   | 29/ | ABCD | 30/ | BD |

Reeeeeeee les guerriers,

Au cours de nombreuses réunions avec les professeurs, mails etc... nous avons soumis aux profs les items que nous jugions hors programme, car les notions n'apparaissaient pas dans les ronéos ou nos fiches (mais ce ne sont pas les supports officiels).

Voulant favoriser l'équité, les Pr Bronsard, Baqué et DePeretti ont décidé de mettre en DOUBLE CORRECTION certains items, car hors programme. Double correction pour rappel, ça veut dire que peu importe que vous ayez mis VRAI ou FAUX à l'item, vous aurez le point.

Les profs ont vérifié tous les items que nous avons contesté avec leurs supports de cours, donc ce qui n'a pas été annulé figure bien dans les diapos, que ce soit sur les schémas ou en texte.

Le code correction :

- ce qui est en **rouge** est passé en double-correction
- ce qui est en **vert** a été contesté par les tuteurs mais ça figure dans les diapos/schémas, pas de double co

*PS : pour les qq items où on n'est pas sûrs de la correction, on n'a pas le droit de demander aux profs (on a eu un mail de rappel...) on a gratté les infos qu'on a pu.*

### **QCM 1 : A(BC)D**

A) Vrai

B) Vrai : on parle de racine spinale (= racine ant ET post pour 2P ? surement...) Mais en tout cas il y a bien 8 racines ant et 8 racines post de chaque côté mais pas de précision sur ça de 2P

C) Vrai

B) Vrai

E) Faux

### **QCM 2 : ABCD**

A) Vrai : cerveau = hémisphères cérébraux (= télencéphale) + diencéphale

B) Vrai : les 2 VL et le V3 dans le cerveau (télencéphale et diencéphale), le V4 est dans le tronc cérébral

C) Vrai

D) Vrai

E) Faux

### **QCM 3 : ABCD**

A) Vrai

B) Vrai

C) Vrai

D) Vrai

E) Faux

### **QCM 4 : E**

A) Faux : majoritairement les VL

B) Faux : le canal central de la moelle est virtuel, très peu de liquide y passe... c'est par l'orifice médian du V4 que le LCS passe en majorité

C) Faux : foramen caudal wtf ?? c'est le foramen MAGNUM (trou occipital)

D) Faux : il n'y a pas de granulations arachnoïdes au niveau de la colonne vertébrale, c'est uniquement au niveau crânien (le LCS est résorbé qu'au niveau crânien)

E) Vrai

**QCM 5 : E**

- A) Faux
- B) Faux
- C) Faux : certains on peut être mis vrai mais ce n'est très clairement pas la réponse que 2P attend (cf item E)
- D) Faux : c'est en regard (ce n'est pas en dessous, c'est au même niveau)
- E) Vrai : l'espace décollable de GM est situé en regard du lobe frontal et temporal

**QCM 6 : ABD**

- A) Vrai
- B) Vrai
- C) Faux : le tronc cérébral donne les artères CÉRÉBRALES postérieures
- D) Vrai
- E) Faux

**QCM 7 : A**

- A) Vrai
- B) Faux : pas la communicante antérieure
- C) Faux : la choroïdienne antérieure est une branche (une terminale) de la carotide interne
- D) Faux : la cérébrale postérieure est issue du tronc basilaire
- E) Faux

**QCM 8 : ABCD**

- A) Vrai : j'avais fait un post dessus, le nerf est bien mixte mais dire qu'il est moteur de... n'est pas faux !!
- B) Vrai
- C) Vrai
- D) Vrai : la 6<sup>ème</sup> colonne en partant du centre vers l'extérieur c'est bien l'extéroceptive
- E) Faux

**QCM 9 : E**

- A) Faux : le muscle est coté à 5 si la force est normale
- B) Faux : le muscle est coté à 2 si le mouvement est possible en apesanteur
- C) Faux : un muscle coté à 5 correspond à une force normale
- D) Faux : le muscle est coté à 3 si le mouvement est possible contre pesanteur
- E) Vrai

|          |                             |
|----------|-----------------------------|
| <b>0</b> | Absence de contraction      |
| <b>1</b> | Contraction perceptible     |
| <b>2</b> | Mouvement en apesanteur     |
| <b>3</b> | Mouvement contre pesanteur  |
| <b>4</b> | Mouvement contre résistance |
| <b>5</b> | Force normale               |

**QCM 10 : E**

- A) Faux : le protoneurone est au niveau du plancher du V4
- B) Faux : au niveau de S2/3/4 c'est le PARAsympathique
- C) Faux : le nerf vague entraîne la sécrétion d'acide, donc le fait de le couper DIMINUE la sécrétion d'acide
- D) Faux : il est parasymphatique (paraS = nerfs 3, 7, 9, 10)
- E) Vrai

**QCM 11 : ABC**

- A) Vrai : item vrai mais non-dit donc il serait compté vrai/faux
- B) Vrai
- C) Vrai
- D) Faux : les articulations planes (=arthrodies) ont des mouvements de faible mobilité
- E) Faux

### QCM 12 : ABC

- A) Vrai : item vrai mais non-dit donc il serait compté vrai/faux
- B) Vrai : item vrai mais non-dit donc il serait compté vrai/faux
- C) Vrai
- D) Faux : la syndesmose est une articulation fibreuse, pas une synoviales
- E) Faux

### QCM 13 : BD

- A) Faux : au niveau des épiphyses des os longs, il y a aussi le cartilage articulaire
- B) Vrai
- C) Faux : la vascularisation épiphysaire est mauvaise
- D) Vrai
- E) Faux

### QCM 14 : ABD (mais non-dit en cours donc tous les items seraient comptés vrai/faux)

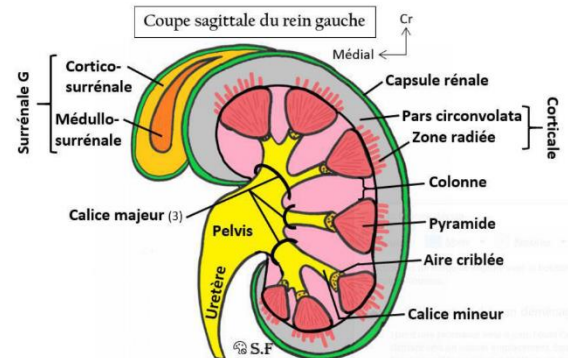
- A) Vrai
- B) Vrai
- C) Faux : la tête de l'humérus est rétroversée
- D) Vrai
- E) Faux

### QCM 15 : E (mais non-dit en cours donc tous les items seraient comptés vrai/faux)

- A) Faux : le nerf axillaire fait le tour du col chirurgical
- B) Faux : le nerf radial s'entoure autour de l'humérus (le nerf huméral n'existe pas)
- C) Faux : le nerf ulnaire passe en arrière et en-dedans de la palette humérale
- D) Faux : le nerf radial s'enroule autour de l'humérus et se retrouve en-dehors de celui-ci à sa partie distale
- E) Vrai

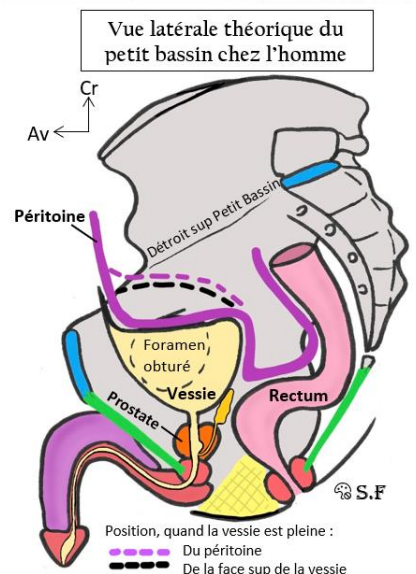
### QCM 16 : C

- A) Faux : l'urine est sécrétée par les PYRAMIDES rénales et s'écoule dans les petits calices à travers l'aire criblée
- B) Faux : il y a 3 grands calices dans le rein
- C) Vrai
- D) Faux : pelvis > URETERE (et pas urètre)
- E) Faux



### QCM 17 : D

- A) Faux : les conduits éjaculateurs s'abouchent au-DESSUS du sphincter strié de l'urètre
- B) Faux : le sphincter strié de l'urètre est en-DESSOUS de la prostate
- C) Faux : l'urètre membraneux est entre l'urètre prostatique et SPONGIEUX
- D) Vrai : tu prends la grosse tête > partie câniale adénome
- E) Faux



### QCM 18 : ABC

- A) Vrai : feuillet pariétal et viscéral
- B) Vrai : le péricarde fibreux est en dehors du séreux
- D) Faux : les coronaires sont en dedans du péricarde
- E) Faux

### **QCM 19 : E**

- A) Faux : les 2 premières sont la coronaire droite et gauche, les 3 principales sont la circonflexe, l'IVA et coronaire droite (c'est celle du triple pontage)... donc item faux et inventé complet
- B) Faux : piège classique, c'est pendant la diastole que les coronaires se remplissent
- C) Faux : valve mitrale = cœur gauche
- D) Faux : valve tricuspide = cœur droit
- E) Vrai

### **QCM 20 : AD**

- A) Vrai : pas de piège sur les noms propres les profs avaient bien précisé cela en cours (et c'est dans la diapo apparemment)
- B) Faux : le faisceau de HIS part du nœud atrio-ventriculaire
- C) Faux : item encore inventé : l'endocarde est en continuité avec l'endothélium des artères
- D) Vrai
- E) Faux

### **QCM 21 : ABCD**

- A) Vrai
- B) Vrai
- C) Vrai
- D) Vrai : cf item C pour l'explication
- E) Faux

### **QCM 22 : AC**

- A) Vrai
- B) Faux : uniquement le viscéral qui s'insinue dans les scissures
- C) Vrai
- D) Faux : comme l'hémothorax, le pneumothorax est situé entre le feuillet pariétal et viscéral
- E) Faux

### **QCM 23 : B**

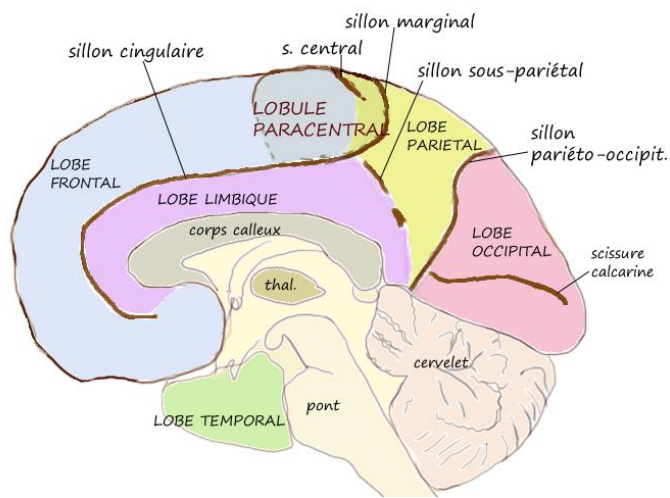
- A) Faux : le canal CHOLEDOQUE s'ouvre dans le 2<sup>e</sup> duodénum, le conduit cystique rejoint la voie biliaire principale pour former le cholédoque
- B) Vrai
- C) Faux : le conduit CYSTIQUE s'ouvre dans la vésicule biliaire // les conduits hépatiques s'ouvrent dans le foie
- D) Faux : le conduit pancréatique s'ouvre dans le 2<sup>e</sup> duodénum
- E) Faux

### **QCM 24 : C**

- A) Faux : duodénum > jéjunum > iléon
- B) Faux : l'intestin grêle et plus particulièrement la partie de l'iléon, s'ouvre sur le côlon droit, au-dessus du caecum
- C) Vrai
- D) Faux : le côlon PERINEAL est le dernier segment du tube digestif (SDR : le rectum est la partie distale du côlon, et on a dans l'ordre rectum pelvien > cap anal > rectum périnéal)
- E) Faux

### **QCM 25 : A**

- A) Vrai
- B) Faux : 3<sup>e</sup> neurone de la vision = CORPS GENICULE latéral/supérieur (SDR : c'est faux de
- C) Faux : SEULES les fibres issues des hémirétines NASALES décussent au niveau du chiasma optique
- D) Faux : (confirmé par le prof) les fibres des radiations optiques se terminent au niveau du cortex occipital et plus précisément au niveau de la scissure CALCARINE et non pas la scissure pariéto-occipitale
- E) Faux



#### QCM 26 : D

- A) Faux : lésion du chiasma optique > hémianopsie bi-temporale > on perd les champs visuels temporaux des deux yeux, mais les champs visuels nasaux sont toujours viables, la perte n'est donc PAS TOTALE
- B) Faux : lésion du tractus optique > hémianopsie latérale homonyme
- C) Faux : lésion du chiasma optique > hémianopsie bi-temporale
- D) Vrai
- E) Faux

#### QCM 27 : AB

- A) Vrai
- B) Vrai
- C) Faux : fracture de la lame criblée de l'ETHMOÏDE > anosmie
- D) Faux : les voies olfactives se terminent au niveau du rhinencéphale, qui est au centre du cerveau. Le lobe pariétal en est distinct (cf. le lobe limbique pour le visualiser sur le schéma ci-dessus)
- E) Faux

#### QCM 28 : AD

- A) Vrai
- B) Faux : l'ordre est bon mais le sens est mauvais, du tympan à la fenêtre vestibulaire : Malléus (marteau) > Incus (enclume) > Stapès (étrier)
- C) Faux : du tympan à la fenêtre vestibulaire : Malléus (marteau) > Incus (enclume) > Stapès (étrier) (un peu bâtarde de mettre les 2 faux mébon)
- D) Vrai
- E) Faux

#### QCM 29 : ABCD

- A) Vrai
- B) Vrai
- C) Vrai : trompe d'Eustache = oreille moyenne - nasopharynx
- D) Vrai
- E) Faux

#### QCM 30 : BD

- A) Faux : corps cellulaire du protoneurone de l'EQUILIBRE dans le ggl vestibulaire
- B) Vrai
- C) Faux : corps cellulaire du protoneurone de l'AUDITION dans le ggl spiral de corti (ggl labyrinthique is an invention)
- D) Vrai : audition > tu enTENDs > TEMporal
- E) Faux

En espérant que tout ceci ne vous pénalise pas trop... on a essayé de sauver les meubles.

Soyez fier.e.s de ce que vous avez accompli, quoi qu'il arrive ☺

Signé vos tut' d'UE5 qui prennent leur vraie retraite : Mattia, Mathieu et Zélie