


Piwi,  
pour vous servir

**PHILOSOPHIE**  
des sciences médicales

Once upon a tut'  
2021



# LA PSYCHOLOGIE DE L'HOMME MALADE



Piwi,  
pour vous servir



# Psychologie de l'Homme malade

Once upon a tut'  
2021

1

NOTION DE PSYCHOLOGIE

2

NOTION DE MALADIE

3

MODE D'ADAPTATION DU MALADE À LA MALADIE



Piwi,

*pour vous servir*

# I - NOTION DE PSYCHOLOGIE

Once upon a tut'  
2021

## DEFINITION

LA PSYCHOLOGIE = LA SCIENCE DES

➔ COMPORTEMENTS

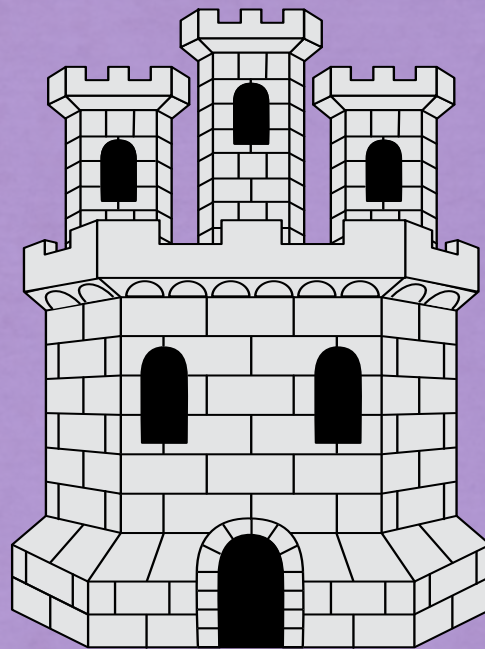
➔ DES ÉTATS PSYCHIQUES

(PENSÉES = IDÉES / ÉMOTIONS = AFFECTIVITÉS)\_

QUI S'INTÉRESSE AU DÉVELOPPEMENT ET À  
L'ORGANISATION DE L'ADAPTATION DE L'INDIVIDU AU  
MILIEU PHYSIQUE, SOCIAL ET CULTUREL.



DOUBLE  
LECTURE



# I - NOTION DE PSYCHOLOGIE

## LES ÉTATS PSYCHIQUES



➡ LES PERCEPTIONS: organes des sens

➡ LES COGNITIONS: traiter les informations que l'individu perçoit de son corps ou de l'environnement afin d'interagir avec lui et de s'adapter



**fonctions de premier niveau  
(attention, concentration)**

**fonctions supérieures  
(raisonnement, jugement, anticipation)**

➡ Le caractère, la personnalité / les expériences, l'apprentissage:  
s'établit au fur et à mesure de notre évolution

# I - NOTION DE PSYCHOLOGIE

## Les 5 principaux modèles

➡ indépendants et complémentaires ++++

➡ Il n'y a pas un modèle psychologique unique



<i><b>Sociale</b></i>	<i><b>Cognitivo- comportemental</b></i>	<i><b>Existentielle</b></i>	<i><b>Psychanalytique /psychodynamique</b></i>	<i><b>Systémique</b></i>
Influence des facteurs sociaux, éco, politiques	Comportements / pensées sont renforcées ou inhibées par l'expérience / l'apprentissage	Cible l'expérience consciente du ressenti et la responsabilisation de l'individu	Mécanismes inconscients influencés par expériences de l'enfance (construction personnalité)  ➔ Favoriser notre ressenti	Influence de l'environnement humain proche (famille, professionnel, amitiés)

# I - NOTION DE PSYCHOLOGIE

## La psychologie médicale

= psycho appliquée à toutes les situations médicales



maladie = santé « négative »



prevention / bien être = santé « positive »

**c'est une science clinique +++++**

= ne nécessite peu ou pas d'exams complémentaires pour être pratiquée

➤ l'individu en situation de soin, son environnement, ses relations.

**ça ne se limite pas qu'aux aspects purement psycho**

**l'Homme est un être bio psycho social +++++**

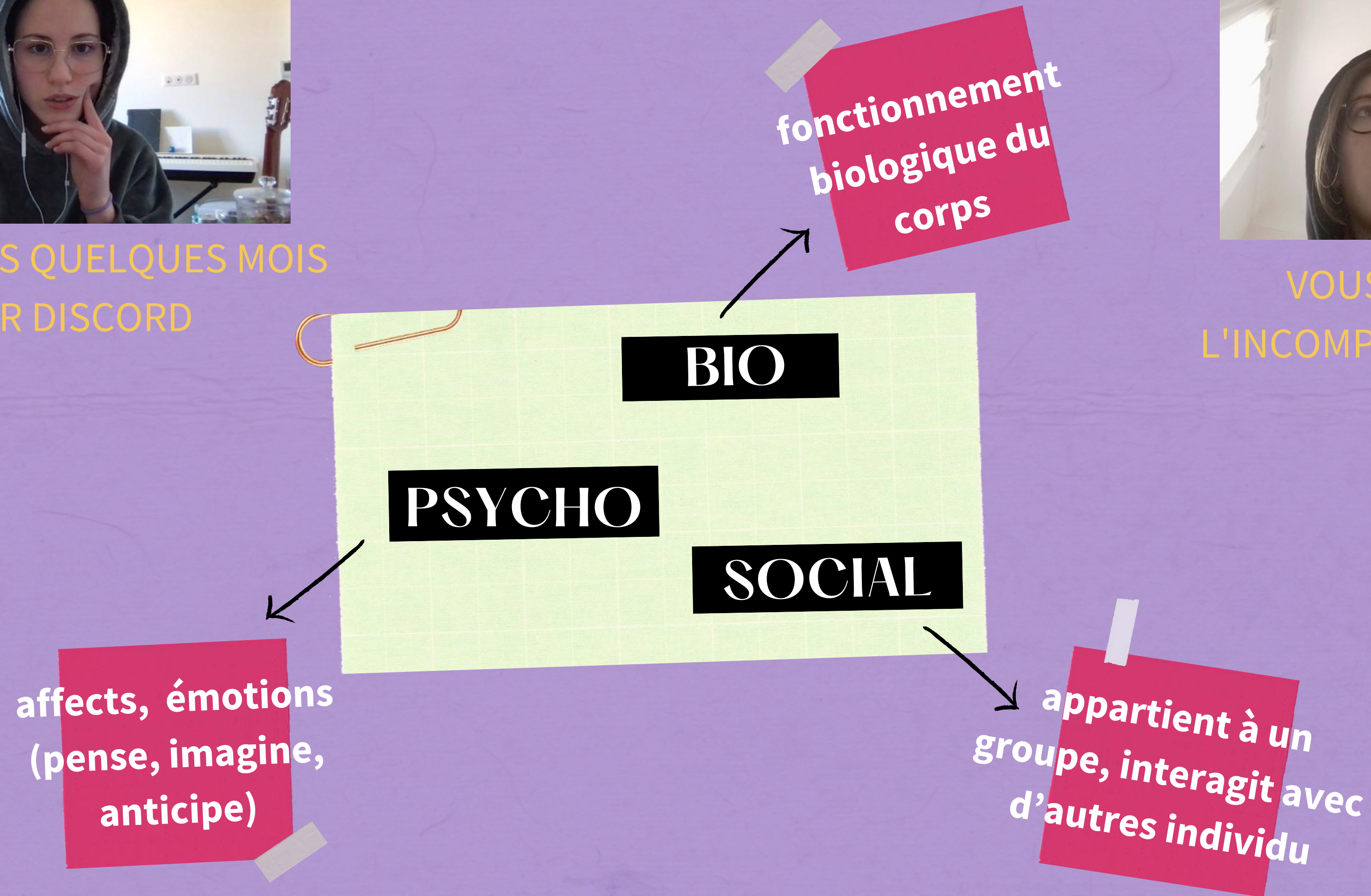




VOUS DANS QUELQUES MOIS  
SUR DISCORD



VOUS DANS  
L'INCOMPRÉHENSION



## II - NOTION DE MALADIE

= changement non désiré de l'équilibre biologique / psychologique de l'individu

*facteur de stress = de destabilisation*



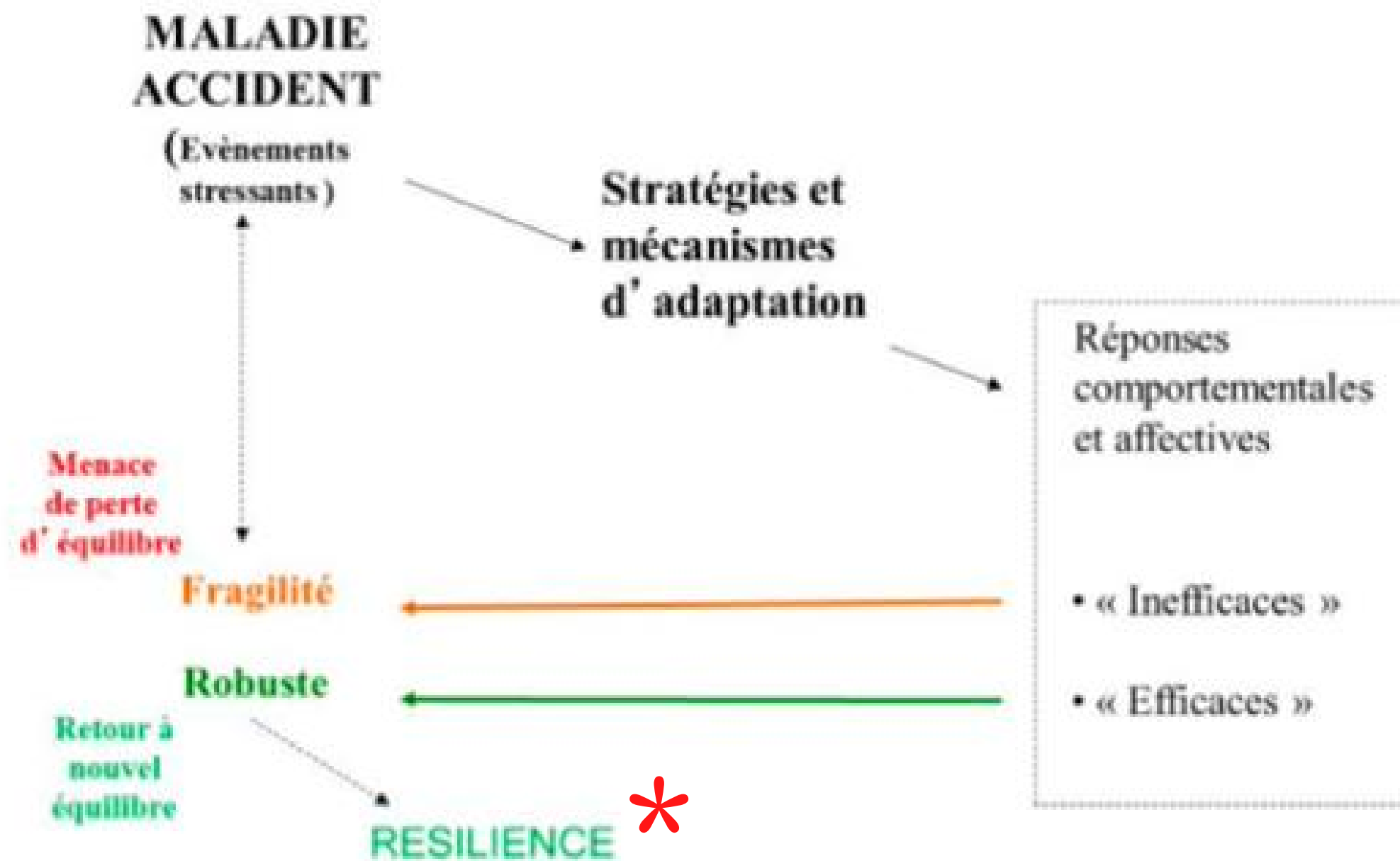
### **Remaniements psycho:**

**angoisse de mort** : perte de l'illusion d'invulnérabilité

**angoisse de castration** : perte des plaisirs habituels, du statut familial / social,  
une blessure narcissique ( = baisse de l'estime de soi)

## II - NOTION DE MALADIE

### MALADIE <--> DIFFICULTÉS D'ADAPTATION



\* faire de ces expériences difficiles des éléments de solidité face aux évènements futurs



# III - MODES D'ADAPTATION DU MALADE À LA MALADIE



**PAS de modèle idéal**  
d'adaptation à la  
maladie +++++



**impossible de prévoir** avec  
certitude l'adaptation d'un  
patient +++++

variable dans le temps

individuel

facteurs (maladie, contexte de soins,  
contexte perso, relation soignant – soigné,  
MODÈLES BIO PSYCHO SOCIO)





go go go les  
zamis

# wooclap



**D'APRÈS VOUS, LORSQUE L'ON ANNONCE OU  
SUSPECTE UNE MALADIE, QUELLES REACTIONS CELA  
PEUT-IL PROVOQUER CHEZ LA PERSONNE EN  
QUESTION ?**



YCTXYB



# III - MODES D'ADAPTATION DU MALADE À LA MALADIE

1

## RÉACTIONS INITIALES:

**CHOC INITIAL**  
**SURPRISE**  
**EFFROI**



**SOUFFRANCE**



**DÉTRESSE**

- liée à la maladie elle même
- renforcée par le sentiment de vulnérabilité
- liée à la peur de la mort



2

### III - MODES D'ADAPTATION DU MALADE À LA MALADIE



## RÉACTIONS SECONDAIRES:

#### BLESSURE NARCISSIQUE

- ⇒ DÉVALORISATION  
(position basse)
- ⇒ **SURCOMPENSATION**  
(position haute)  
*(DÉNI)*

#### INJUSTICE AGRESSION

- ⇒ DÉCÉPTION  
**DÉCOURAGEMENT**  
(position basse)
- ⇒ **risque: dépression**  
**riposte**

#### UNE FAUTE

⇒ CULPABILITÉ



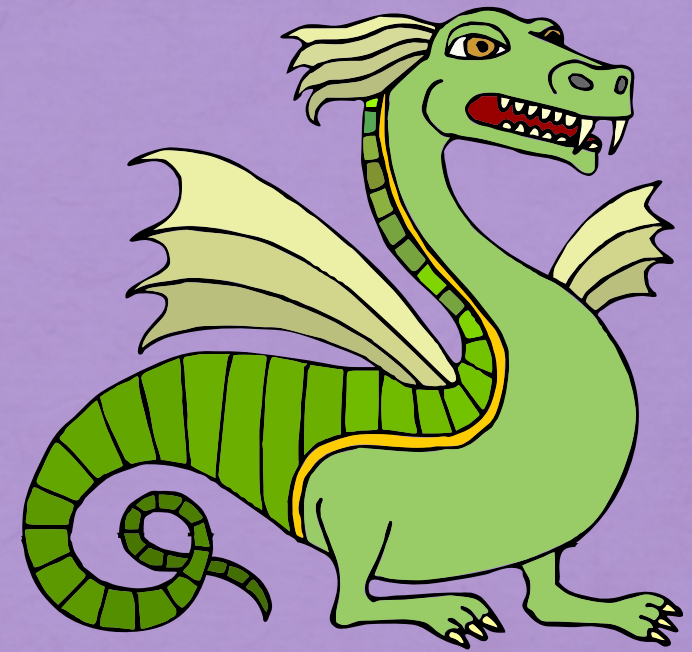
ne se soigne pas  
pense qu'il le mérite



**RISQUE POUR SA SANTÉ**

# III - MODES D'ADAPTATION DU MALADE À LA MALADIE

## MOBILISATION DE PROCESSUS PSYCHIQUES



### RÉGRESSION

(position basse)

- ⇒ régresse sur des **allures infantiles**
- ⇒ diminution intérêts  
dépendance
  - ⇒ docile mais  
perte estime de soi

### PROJECTION

(position haute)

- ⇒ projette son mal,  
angoisse  
sur les autres
- ⇒ **(DÉNI)** ou dénégaration
- ⇒ retard diagnostic  
refus traitement

### SUBLIMATION

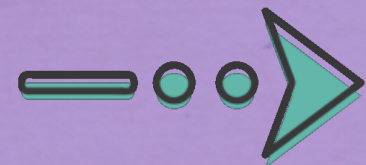
(attitude **apparemment**  
idéale)

- ⇒ acceptation de la  
maladie, des conseils,  
RÉSILIENCE
  - ⇒ adhésion,  
relation équilibrée,  
horizontale  
médecin - patient

3

### III - MODES D'ADAPTATION DU MALADE À LA MALADIE

## MOBILISATION DE PROCESSUS PSYCHIQUES



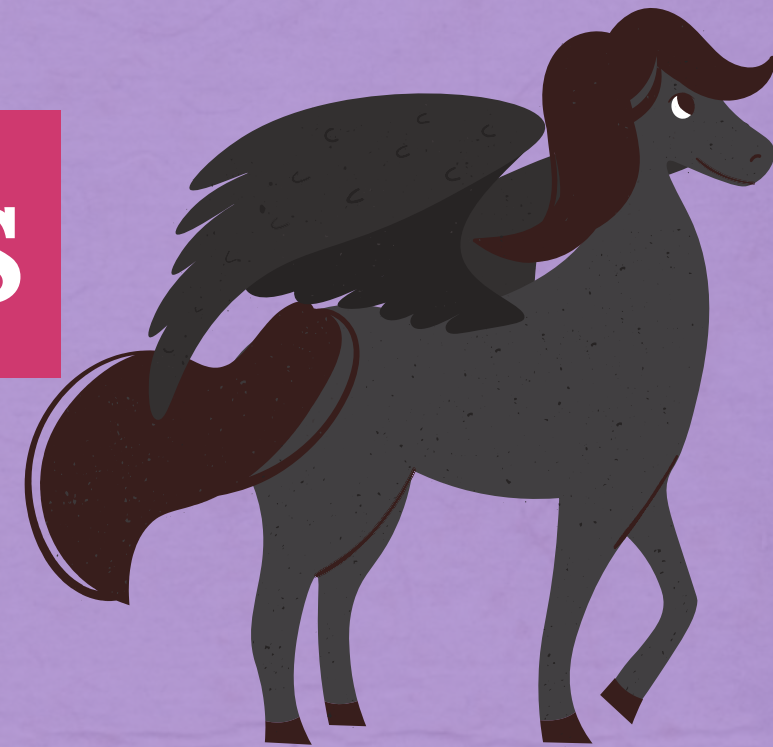
souvent inconscients, évoluent

Ces processus psychiques (regression, projection, sublimation)

sont facilités par

les mécanismes de défense du moi (= déplacement, déni, refoulement, clivage, identification...)

CE N'EST PAS LA MÊME CHOSE !!!!!!!!!



Piwi,  
pour vous servir



Once upon a tut'  
2021

<b>Initiales</b>	<b>Choc initial Surprise Effroi</b>	<b>Souffrance</b>	<b>Détresse</b>
<b>Secondaires</b>	<b>Blessure narcissique</b>	<b>Injustice Agression</b>	<b>Faute</b>
	<b>Dévalorisation [basse] Surcompensation [haute]</b>	<b>Déception/Découragement [basse] Dépression/Riposte</b>	<b>Culpabilité (risque)</b>
<b>Processus</b>	<b>Régression [basse]</b>	<b>Projection [haute]</b>	<b>SUBLIMATION [Apparemment idéale]</b>

# QRU 1 LES GONZ

A propos de la psychologie de l'homme malade, donnez-la proposition vraie parmi les suivantes :



A - la psychologie médicale est une science non clinique

B - Il n'y a pas de modèle idéal d'adaptation à la maladie

C- Il est possible de prévoir avec suffisamment de certitude l'adaptation d'un patient à sa maladie

D - l'Homme est un être bio philo social

E - Les réponses A,B,C et D sont fausses

**KLMSAA**



# CORRECTION QRU 1

A propos de la psychologie de l'homme malade, donnez-la proposition vraie parmi les suivantes :



**A** - la psychologie médicale est une science ~~non~~ **clinique**

**B** - Il n'y a pas de modèle idéal d'adaptation à la maladie



**C** - Il est **IMpossible** de prévoir avec suffisamment de certitude l'adaptation d'un patient à sa maladie

**D** - l'Homme est un être bio ~~philo~~ **PSYCHO** social

**E** - Les réponses A,B,C et D sont fausses

# QRU 2 LES SANGS

À propos de la mobilisation de processus psychiques, indiquez la proposition exacte :

- A - La régression est l'attitude apparemment idéale
- B - La sublimation peut entraîner un retard de diagnostic, ou à un refus de traitement
- C - La régression est une position haute
- D - La projection peut entraîner une perte du contrôle de l'estime de soi
- E - Les réponses A,B,C et D sont fausses



Tonton beauf rpz

RHRNNC

# CORRECTION QRU 2

À propos de la mobilisation de processus psychiques,  
indiquez la proposition exacte :

**A** - La ~~régression~~ **SUBLIMATION** est l'attitude apparemment idéale

**B** - La ~~sublimation~~ **PROJECTION** peut entraîner un retard de diagnostic,  
ou à un refus de traitement

**C** - La régression est une position ~~haute~~ **BASSE**

**D** - La ~~projection~~ **REGRESSION** peut entraîner une perte du  
contrôle de l'estime de soi

**E** - Les réponses A,B,C et D sont fausses





MERCI



ON  
VOUS AIME

