



ONCE UPON A TUT PRÉSENTE

Studio Ghibli

ON SE CONNECTE À WOOC LAP POUR LES QUESTIONS 😊



WEB

1

Connectez-vous sur
www.wooclap.com/BHEKJB

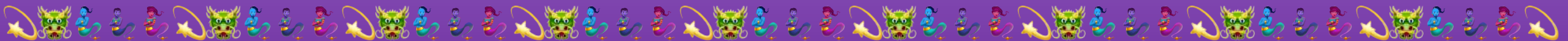
2

Vous pouvez participer



HISTOIRE – COURS 2

A LA DÉCOUVERTE DE L'HOMME MALADE



PLAN DU COURS :

INTRO

I. THÉORIES SUR L'ORIGINE DES MALADIES

II. CHEMINEMENT DE L'EXAMEN CLINIQUE

III. DÉVELOPPEMENT DES EXAMENS PARA-CLINIQUES

CONCLUSION

INSTANT QCM (IF IT'S POSSIBLE)

INTRO :

QUESTION PRINCIPALE : POURQUOI DÉCOUVRE-T-ON L'HOMME MALADE AVANT L'HOMME SAIN ?

➤ ON ÉTUDIE UN MÉCANISME À PARTIR DE SES DYSFONCTIONNEMENTS

À L'ÉPOQUE DES 1° MALADIES, ON PARE AU PLUS PRESSÉ : IL FAUT SOIGNER

➤ ENSUITE ON ESSAIE DE COMPRENDRE L'ORIGINE DU PROBLÈME

DÈS L'APPARITION DES CIVILISATIONS PRIMITIVES ET SURTOUT PENDANT LA HAUTE ANTIQUITÉ,
ON TENTE DE TROUVER LES CAUSES DES MALADIES (DIVINE, NATURELLE ...)

➤ ÉTAPE SUIVANTE : ÉTABLIR PUIS CLASSER LES SYMPTÔMES

LORSQU'ON ARRIVE À CETTE LIMITE, ON S'INTÉRESSE AUX SCIENCES COMPLÉMENTAIRES

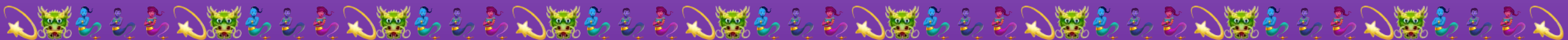
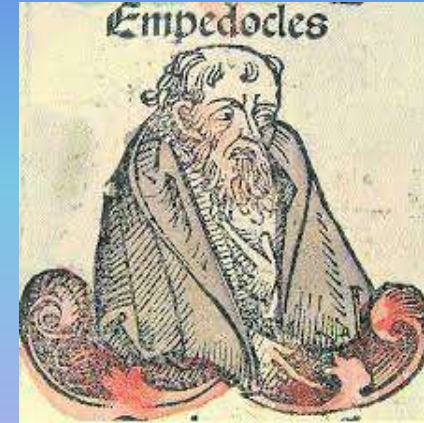


I. THÉORIES SUR L'ORIGINE DES MALADIES :

A. THÉORIE DES 4 ÉLÉMENTS :

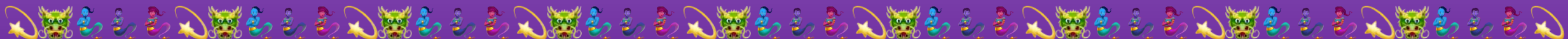
RAPPEL DU COURS 1 :

- ◆ INSPIRÉE PAR HÉRACLITE, PYTHAGORE ET THALÈS
- ◆ DÉVELOPPÉE PAR EMPÉDOCLE (V^e S. AV. J-C)
- ◆ PRINCIPE : CORPS COMPOSÉ DE 4 ÉLÉMENTS EN PROPORTIONS ÉGALES
 - EXCÈS OU DÉSÉQUILIBRE D'UN ÉLÉMENT : PROVOQUE LA MALADIE
 - L'HARMONIE ET LA PRÉSENCE DE TOUS LES ÉLÉMENTS SONT NÉCESSAIRES À LA BONNE SANTÉ
- ◆ CETTE THÉORIE A GUIDÉ LE RAISONNEMENT D'HIPPOCRATE



B. THÉORIE HUMORALE :

- ♦ INSPIRÉE D'EMPÉDOCLE, DÉVELOPPÉE PAR HIPPOCRATE
- ♦ CORPS COMPOSÉ DE 4 HUMEURS = CHOSES « NATURELLES »
 - SANG, BILE, PHLEGME, ATRABILE
 - HUMEUR DOMINANTE : DÉTERMINE UN **TEMPÉRAMENT** + UN RISQUE DE DÉVELOPPER CERTAINES MALADIES
- ♦ RÔLE DES CHOSES « **NON NATURELLES** »
- ♦ GALIEN DE PERGAME
 - DÉBUT DE RAISONNEMENT EXPÉRIMENTAL + NOTION DE PNEUMA
- ♦ RAJOUT DE LA MÉDECINE ARABE : INFLUENCE DES ASTRES
- ♦ THÉORIE HUMORALE = DOGME QUI A SERVI PENDANT 2 MILLÉNAIRES



C. ENTRE MÉCANIQUE ET CHIMIE :

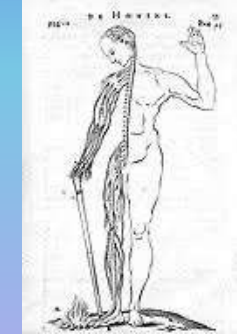
♦ LES PROGRÈS RÉALISÉS EN SCIENCES JUSQU'AU XVII^e S. SONT BASÉS SUR LA THÉORIE HUMORALE

- DOGME REPRIS ET REVISITÉ
- 2 GRANDES ÉCOLES + UNE THÉORIE QUI CONCILIE LES 2

1. LES IATROMÉCANICIENS :

♦ **IATROMÉCANIQUE** (ιατρος = MÉDECIN) : DOCTRINE QUI EXPLIQUE LES ACTES VITAUX PAR DES FORCES MÉCANIQUES ET LES GRANDES LOIS DE PHYSIOLOGIE PAR DES FONCTIONS MATHÉMATIQUES

- FONDÉE SUR LA THÉORIE DE L'**ANIMAL-MACHINE** DE DESCARTES, PUIS CELLE DE L'HOMME-MACHINE (LA METTRIE)
- **PRINCIPE : LE CORPS EST UN ENSEMBLE D'ENGRENAGES ET DE POULIES**
- **PARTISANS : HOFFMANN, BORELLI, BELLINI**



2. LES IATROCHIMISTES :

♦ **IATROCHIMIE : DOCTRINE QUI EXPLIQUE LE FONCTIONNEMENT DU CORPS HUMAIN EN DES TERMES CHIMIQUES (DISTILLATION, FERMENTATION ...)**

➤ BASÉE SUR LES TRAVAUX DE PARACELSE

➤ **PRINCIPE : LE CORPS EST UNE USINE CHIMIQUE ABRITANT UNE LUTTE CONSTANTE ENTRE ACIDITÉ ET ALCALESCENCE**

➤ PARTISANS : DE LA BOË (SYLVIVS), VAN HELMONT, DE BLÉGNÝ, CHIRAC



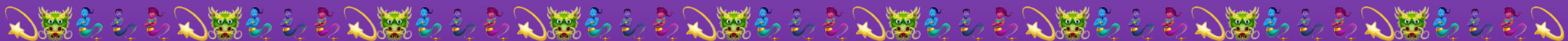
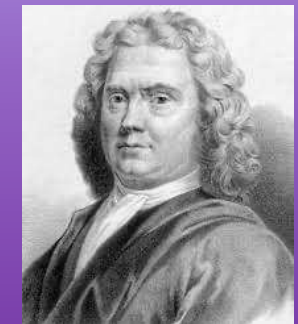
3. LA 3° VOIE :

♦ THÉORIE MIXTE ÉLABORÉE PAR BOERHAAVE

➤ CONCILIATION DES MOUVEMENTS DE IATROMÉCANIQUE ET IATROCHIMIE

➤ RETOUR À UNE MÉDECINE TYPE HIPPOCRATIQUE : « **PRIMUM NON NOCERE** »

➤ INSPIRE LE MOUVEMENT DES HYGIÉNO-DIÉTÉTICIENS (XVIII° S.)



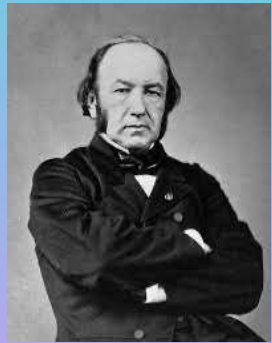
D. L'ÉCOLE ANATOMO-CLINIQUE ET SA SUITE :

♦ CONTEXTE : ENTRE 1793 ET 1794, LES ACADÉMIES ROYALES ET UNIVERSITÉS FERMENT, PUIS 3 GRANDES ÉCOLES DE SANTÉ SONT CRÉÉES

➤ ENSEIGNEMENT AU LIT DU MALADE OBLIGATOIRE

♦ DÉCOUVERTES IMPORTANTES :

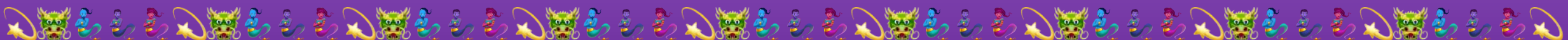
➤ **BICHAT** ET L'ÉCHELLE DU TISSU



➤ **SCHWANN ET SCHLEIDEN** ET L'ÉCHELLE DE LA CELLULE

➤ **CLAUDE BERNARD** : PÈRE DE LA MÉDECINE EXPÉRIMENTALE, DÉVELOPPEMENT DE LA BIOLOGIE ET PHYSIOLOGIE

♦ LA THÉORIE HUMORALE S'EFFACE AU PROFIT D'UNE NOUVELLE ÈRE DE LA MÉDECINE : LA MALADIE N'EST PLUS LIÉE AUX HUMEURS : C'EST UNE ATTEINTE DES ORGANES, TISSUS OU CELLULES.



II. CHEMINEMENT DE L'EXAMEN CLINIQUE

A. LES LENTS PROGRÈS DE L'EXAMEN CLINIQUE :

♦ INTERROGATOIRE :

- DÉVELOPPÉ PAR HIPPOCRATE, MAJORITÉ DE L'EXAMEN CLINIQUE JUSQU'AU XVIII° S.
- PROGRESSE BEAUCOUP AU XIX° S. AVEC L'ÉCOLE ANATOMO-CLINIQUE

♦ INSPECTION :

- BIEN DOCUMENTÉE À L'ANTIQUITÉ (MÉSOPOTAMIE, GRÈCE, ÉGYPTÉ ...)
- OBSERVATION DU PATIENT « DE LA TÊTE AUX PIEDS » + EXCRÉTIIONS

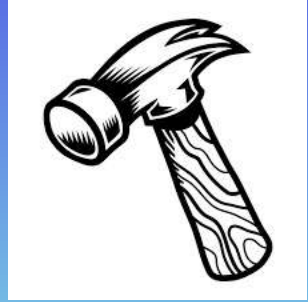
♦ PALPATION :

- CONNUE DEPUIS LA GRÈCE ANTIQUE MAIS MISE DE CÔTÉ PENDANT LE MOYEN-ÂGE
- REPRISE AU XVIII° S. PAR LES GRANDS MÉDECINS (VÉSALÉ, BOERHAAVE ...) + APOGÉE AU XIX° S. AVEC L'ÉCOLE ANATOMO-CLINIQUE



♦ PERCUSSION :

- CONSISTE À EFFECTUER DE LÉGÈRES PRESSIONS (SUR L'ABDOMEN OU LE THORAX) PUIS ÉCOUTER LE SON PRODUIT (SON MAT OU TYMPANISME/SON AVEC LÉGER ÉCHO)
- DÉCOUVERTE PAR AUENBRÜGGER PUIS REPRISE ET DIFFUSÉE PAR CORVISART DES MARETS



♦ AUSCULTATION :

- CONNUE D'HIPPOCRATE, JUSQUE-LÀ RÉALISÉE DE MANIÈRE IMMÉDIATE (AU CONTACT DIRECT)
- LAËNNEC INVENTE LE STÉTHOSCOPE : AUSCULTATION MÉDIATE (ÉCOLE ANATOMO-CLINIQUE)



♦ EXAMEN NEUROLOGIQUE :

- PREMIÈRES TRACES RETROUVÉES DANS LES PAPYRUS ÉGYPTIENS, DÉVELOPPÉ PENDANT LA 2^e MOITIÉ DU XIX^e S. (CHARCOT)
- EXAMEN DES RÉFLEXES (BABINSKI, PIERRE-MARIE, DEJERINE ...)
- ÉQUILIBRE ET COORDINATION, SENSIBILITÉ ET MOTRICITÉ, TONUS, RAIDEUR MÉNINGÉE ...

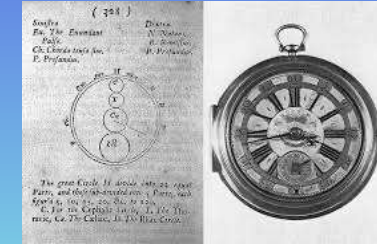


♦ SIGNES DE LA « PANCARTE » :

♦ POULS :

➤ CONNUE DÈS L'ANTIQUITÉ, PAS UTILISÉE JUSQU'À GALIEN

➤ PALPATION ET COMPTAGE DU POULS À LA MONTRE PAR FLOYER



♦ TEMPÉRATURE CORPORELLE

➤ SUBJECTIVE, APPRÉCIÉE PAR LA PALPATION

➤ 1° THERMOMÈTRE : FARENHEIT, HUYGUES



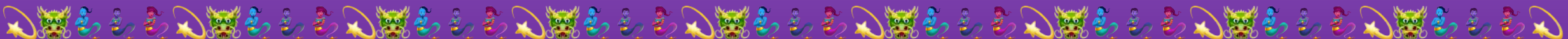
➤ **COURBE THERMIQUE** ET PREMIÈRE APPLICATION MÉDICALE, MESURE VULGARISÉE EN 1870 (USAGE MÉDICAL)

♦ MESURE DE LA PRESSION ARTÉRIELLE

➤ **SPHYGMOMANOMÈTRE** (σφυγμος : **POULS**) PAR POTIN : MESURE DE LA MAXIMA, **KOROTKOFF** : MESURE DE LA MINIMA



➤ OSCILLOMÈTRE PAR PACHON



B. L'EXAMEN CLINIQUE DE NOS JOURS :

♦ CALQUÉ SUR LE MODÈLE ÉGYPTIEN, IL COMPORTE PLUSIEURS ÉTAPES ESSENTIELLES :

♦ L'INTERROGATOIRE : MOTIF, ANTÉCÉDENTS ET HISTOIRE DU PATIENT

♦ UNE RAPIDE INSPECTION : ÉTAT GÉNÉRAL ET APPRÉCIATION DE SIGNES FONCTIONNELS

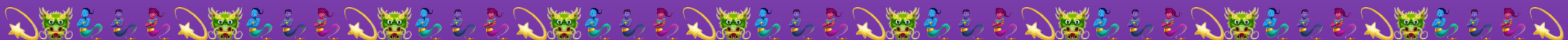
♦ L'EXAMEN CLINIQUE STRICTO SENSU :

➤ IL EST SYSTÉMATIQUE

➤ SIGNES PHYSIQUES, SIGNES DE LA « PANCARTE » ...

➤ INSPECTION, PALPATION, AUSCULTATION, PERCUSSION ET EXAMEN NEUROLOGIQUE

♦ SI LE DIAGNOSTIC N'EST PAS ÉTABLI DE MANIÈRE TRANCHÉE, ON PEUT SOLLICITER LES SCIENCES COMPLÉMENTAIRES

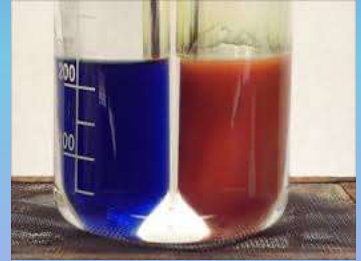


III. DÉVELOPPEMENT DES EXAMENS PARA-CLINIQUES

A. ANALYSES CHIMIQUES :

♦ DANS LES URINES :

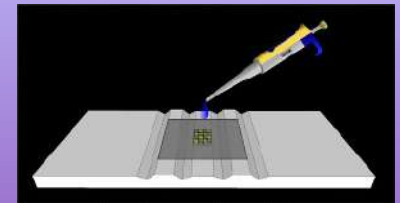
➤ DÉCOUVERTE DE LA GLYCOSURIE (WILLIS AU XVII^e S. ET DOBSON) + TEST À LA LIQUEUR DE FEHLING



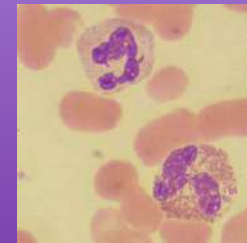
➤ RECHERCHE D'ALBUMINURIE (COTUGNO, WELLS) PASSÉ EN EXAMEN DE ROUTINE AU XIX^e S.

♦ DANS LE SANG :

➤ CELLULES SANGUINES IDENTIFIÉES PAR VIERORDT + ÉNUMÉRÉES PAR MALASSEZ



➤ CRÉATION DES COLORATIONS SPÉCIALES (EX: MGG)



➤ GLYCÉMIE, URÉE SANGUIN, ÉQUILIBRE ACIDE-BASE



B. L'IMAGERIE MÉDICALE :

♦ RADIOLOGIE

➤ DÉCOUVERTE DES **RAYONS X PAR RÖNTGEN** GRÂCE AU TUBE DE CROOKES

➤ 1° RADIOGRAPHIE = NAISSANCE DE LA RADIOLOGIE CONVENTIONNELLE



♦ RADIOACTIVITÉ

➤ TRAVAUX DE **BECQUEREL** SUR L'URANIUM, PUIS **PIERRE ET MARIE CURIE** SUR LE RADIUM



➤ INVENTION DE LA **SCINTIGRAPHIE**

➤ LES PETITES CURIES (GUERRE 1914-1918)



♦ EXAMENS RADIOLOGIQUES SPÉCIFIQUES (IRM, SCANNER, ÉCHOGRAPHIE)



C. L'UTILISATION DES COURANTS ÉLECTRIQUES :

♦ 1° **GALVANOMÈTRE** À CORDES PAR EINTHOVEN (1901) : ENREGISTRE LES COURANTS ÉLECTRIQUES DU CORPS

♦ 1° ECG RÉALISÉ PAR WALLER RENDU INTERPRÉTABLE PAR EINTHOVEN (ONDES P ET T, COMPLEXE QRS)

♦ 1° EEG PAR BERGER (1924)



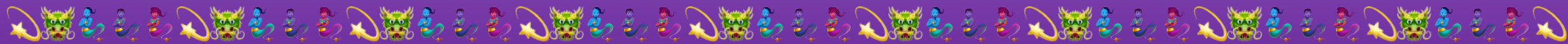
D. L'ENDOSCOPIE :

♦ DU GREC *ενδον* : INTÉRIEUR

♦ INVENTION DE L'ENDOSCOPIE ATTRIBUÉE À BOZZINI GRÂCE À SON SPÉCULUM À MIROIRS

♦ SÉGALAS CRÉE UN URÉTHROSCOPE SUR LE MÊME PRINCIPE

♦ ESSOR DU DOMAINE DE L'ÉLECTRICITÉ : A PERMIS LE DÉVELOPPEMENT DU 1° ENDOSCOPE SOUPLE (CURTISS ET PETERS)

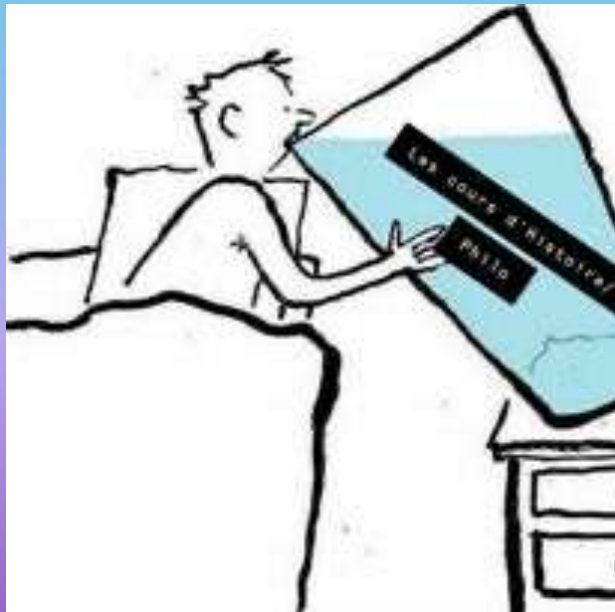


CONCLUSION :

- ♦ LA CONNAISSANCE DE L'HOMME MALADE A LONGTEMPS ÉTÉ PLACÉE SOUS LE DOGME DE LA THÉORIE HUMORALE.
 - ♦ AUX XVII^e ET XVIII^e S. , LA MÉDECINE CONNAÎT UNE VÉRITABLE EXPANSION GRÂCE À L'ESPRIT DE RECHERCHE SCIENTIFIQUE ET LA CURIOSITÉ DES MÉDECINS (« SIÈCLE DES LUMIÈRES »).
 - ♦ LE XIX^e S. EST UNE PÉRIODE CHARNIÈRE : TRANSITION D'UNE MÉDECINE EMPIRIQUE À UNE MÉDECINE SCIENTIFIQUE (MÉTHODE ANATOMO-CLINIQUE), CE QUI A PERMIS D'ARRIVER À NOTRE CONNAISSANCE ACTUELLE SUR LA PRISE EN CHARGE DES PATIENTS.
- « A LA SOURCE DE TOUTE CONNAISSANCE, IL Y A UNE IDÉE, UNE PENSÉE PUIS L'EXPÉRIENCE VIENT CONFIRMER L'IDÉE » CLAUDE BERNARD



LES P'TITS MEMES :



LES PTITS QCM :



WEB

1

Connectez-vous sur
www.wooclap.com/DFCZMT

2

Vous pouvez participer



VOILÀ LE DERNIER COURS D'HISTOIRE DE CETTE TTR MAGIQUE !
J'ESPÈRE VOUS AVOIR DONNÉ UN AVANT GOUT
ASSEZ AGRÉABLE DE L'HISTOIRE ...
BISOUS CHOCOLATÉS DE VOS FÉES D'ECUE 6 : PAULINEPOME, PIWÍ ET CRIKEE