



LES OBJETS CONNECTÉES



Histoire des objets connectées Origine ancienne

- feu de signalisations
- capteur de pression
(parking/péages)

- chaîne de production automatisé

**/!\ même si c'est objets sont commandés
à distance/automatisés, ils répondent
rarement/transmettent des données à
l'utilisateur**



LE PREMIER OBJET CONNECTÉ - 2003

Ampoule DAL connecté au WIFI - Rafi Haladjian

2003

Change de couleur en fonction de:
météo/actualités/mails



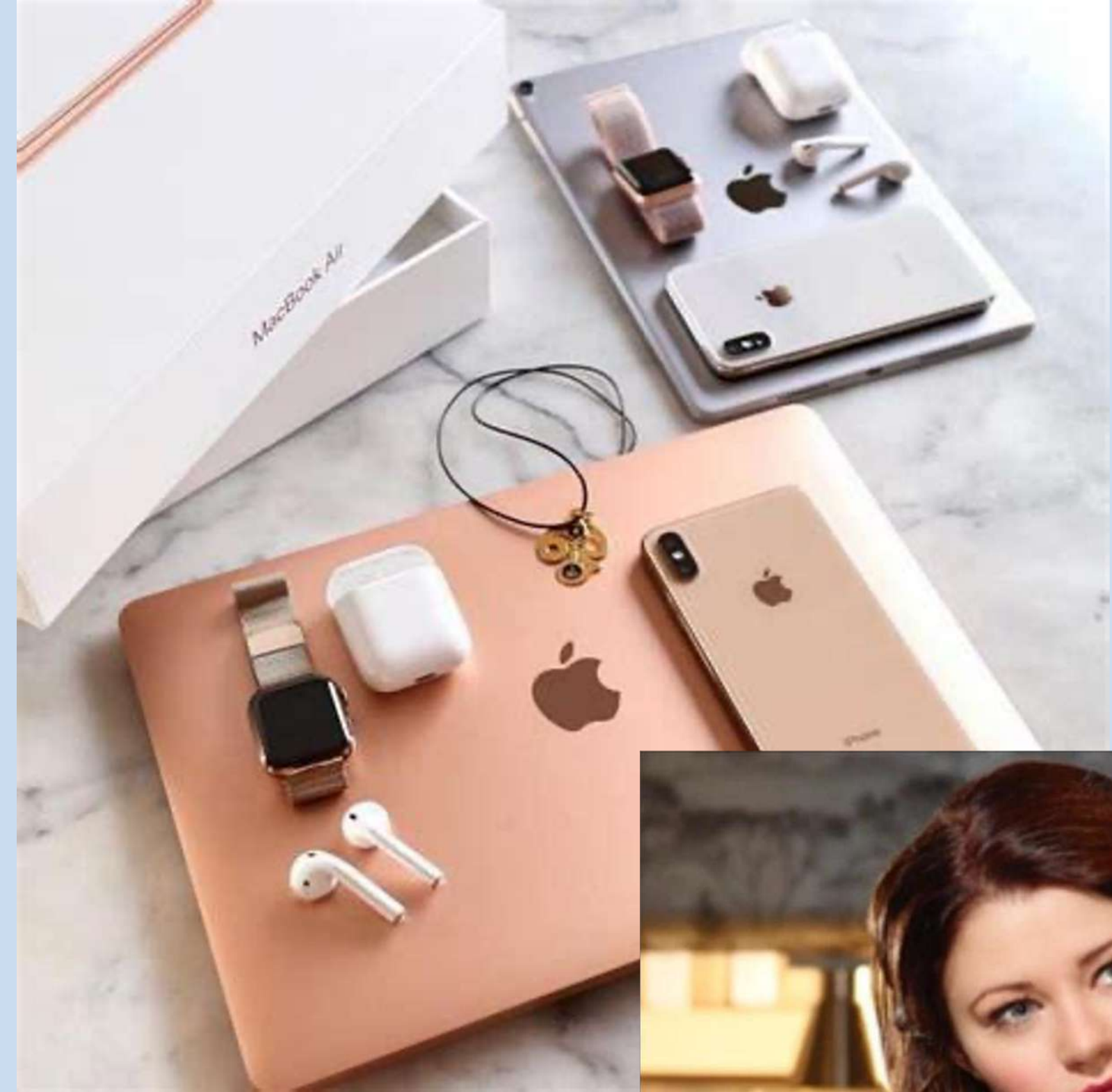
Hé! moi aussi je
change de couleur
selon la météo



Pas de définition

officielle

- Tout matériel électronique
 - Communique avec un ordinateur/smartphone/tablette
 - liaison sans fil
- Relié à un réseau local/internet



Caractéristiques des objets connectés

Interactifs ++

transforme un objet physique traditionnels
en objets **intelligents**

produit des données

fonctionne en **réseau**

Connections d'objets entre eux ==> personnes
liés entre elles

Engendre beaucoup de données

utilisé par les **grandes surfaces** pour organiser
les rayons



Ancêtre
même des
caddie
connectés

Fabricant

Fournisseur

Intégrateur

Opérateur

Acteurs

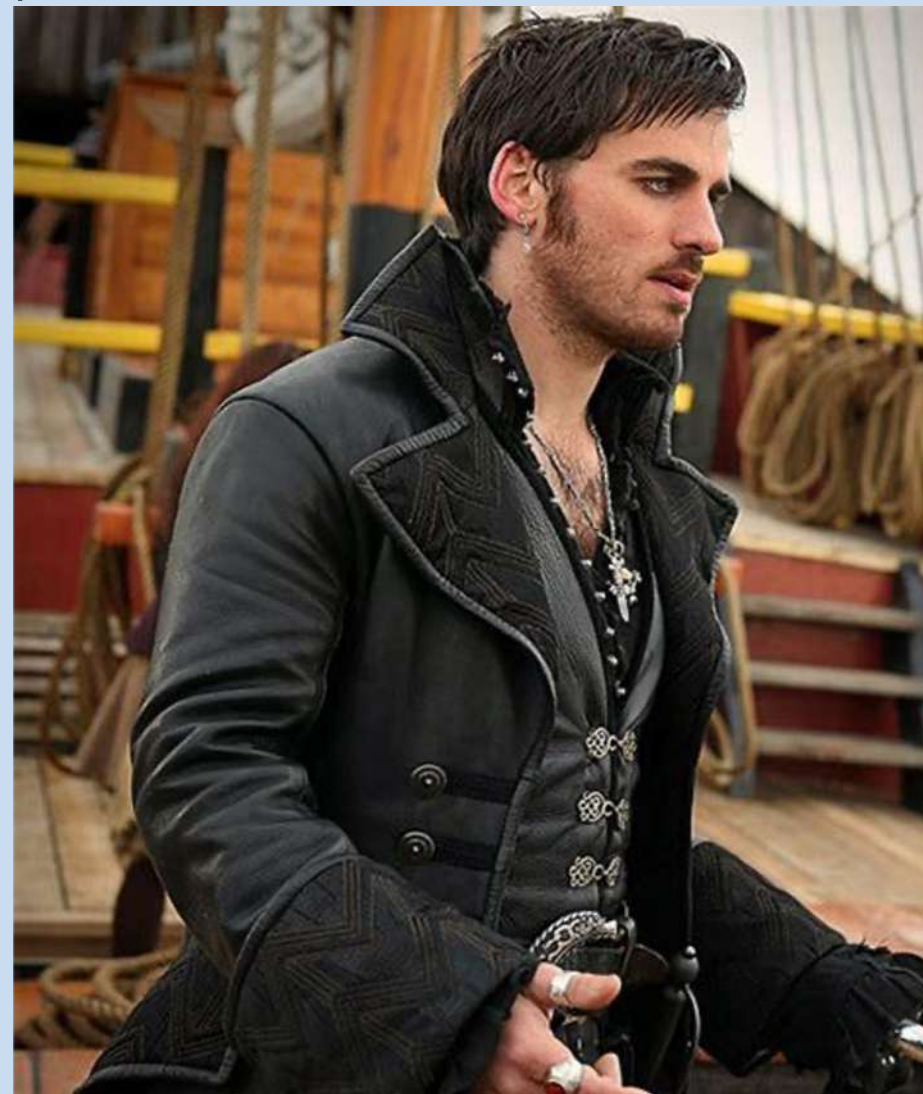
Ecosystème
OC



Manque de protection By

Vulnérabilité système design

- **Piratage**⁺⁺
- effets **dominos** sur tous les objets connectés de l'entreprise



Risque d'atteinte de la vie privée augmente

- Quantité d'information sur l'utilisateur augmente
- localisation, données bancaires...

Impact sur le monde physique

Sécurité insuffisante

augmentation critique température de fonderie

pannes de courant à l'échelle de plusieurs agglomérations

Marché fragile

- Valeur d'usage encore **incertaine** :
--> « **l'effet gadget** »
--> l'utilisateur doit être connaisseur
 - **Desintérêt rapide** :
commercialisation intéressante si **usage quotidien**
 - Durée de vie **insuffisante** :
- Autonomie** très observés pour l'achat





SANTÉ CONNECTÉE

Les différentes santés

Santé connectée :

- solution technologique
- mesure des paramètre médicaux
- mesures des paramètre liés à l'activité physique et bien-être

E-santé

- utilisation du numérique pour la santé

m-santé:

- dispositifs mobiles
(portables/tablettes)
- surveillance des patients

connectées



E santé et m
santé

Maintient à
domicile

Connection
du patient
avec sa
physiologie

Connection
des patient

Connection du
patient avec
son
environnement

Avantages de la santé
connecté

Connection
professionel/patient

Connection
des
professionnels

Attentes des usagers de la e-santé

- réponses aux **déserts médicaux**
- prise en **charge à distances** des personnes à risques
- traitement des **maladies chroniques**
- réduit le coût de notre système de santé



santé du
patient

Maintient à
domicile



A propos des objets connectés, cochez L'ITEM vrai :

- A) Il n'y a pas de risque de fuite des informations personnelles
- B) Il n'y a pas de risque physique en cas d'attaque sur un objet connecté car tout est informatique
- C) Les objets connectés sont anciens
- D) La barrière des péages des autoroutes n'est pas une forme d'objet connecté.
- E) Les propositions A, B, C et D sont fausses

Reponse : C

A propos des objets connectés, cochez L'ITEM vrai :

- A) Il n'y a pas de risque de fuite des informations personnelles **Au contraire si!**
- B) Il n'y a pas de risque physique en cas d'attaque sur un objet connecté car tous ce fait par informatique **Si une usine est piraté cela peut avoir de lourde conséquences sur la santé des habitants autours**
- C) Les objets connectées sont anciens** Voir item D
- D) La barrière des payage des autoroutes n'est pas une forme d'objet connecté. **SI!**
- E) Les propositions A, B, C et D sont fausses

A propos des attentes de la santé connectés, cochez L'ITEM vrai :

- A) Elle ne répond malheureusement pas aux problème des déserts médicaux
- B) Elle permet de connecté un patient et un professionnel de santé
- C) Elle ne permet malheureusement pas de suivre les maladies chronique
- D) Elle augmente le coût de la santé car il faut acheter tous les appareils
- E) Les propositions A, B, C et D sont fausses

Réponse : B

A propos des attentes de la santé connectés, cochez L'ITEM vrai :

A) Elle ne répond malheureusement pas aux problème des déserts médicaux Si elle connecte tout le monde!

B) Elle permet de connecté un patient et un professionnel de santé

C) Elle ne permet malheureusement pas de suivre les maladies chronique Au contraire!

D) Elle augmente le coût de la santé car il faut acheter tout les appareils Elle diminue les coûts de la santé!

E) Les propositions A, B, C et D sont fausses

Merci!