

YEEZYGOTE

RAPPELS DU S1 ET DIFFÉRENCIATION SEXUELLE 1

Pré-rentree S2-2022



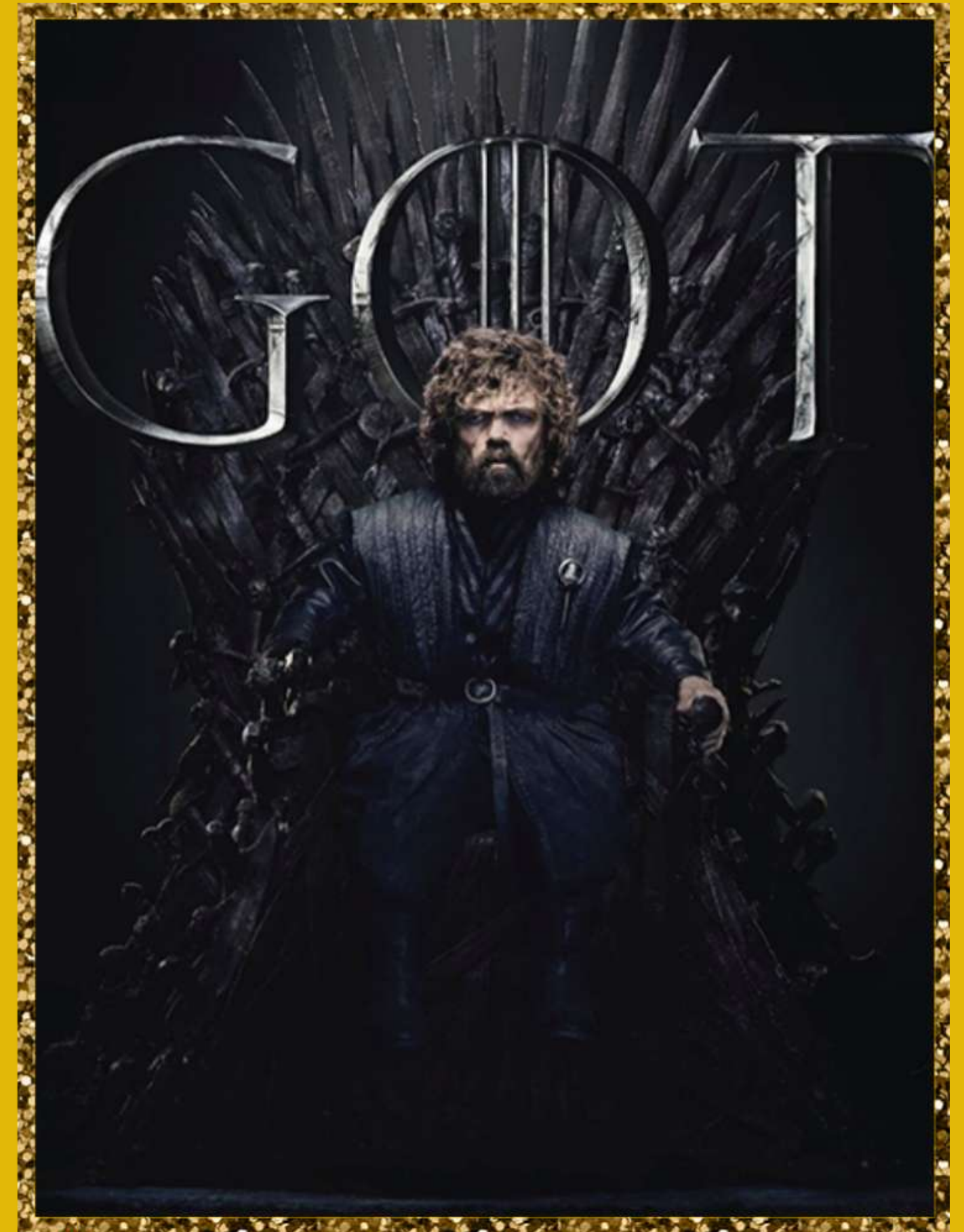
Rappels du S1

La reproduction sexuée

- Même espèce, mais de sexes différents
- Brassage génétique important

Caractéristiques de la méiose

- 2 divisions cellulaires successives
caractérisées par l'absence de réplication de
l'ADN





Description de la Méiose

-Méiose 1: CS et Chiasmata

-Méiose 2: Produit final

MEIOSE I → Réductionnelle	MEIOSE II → Équationnelle
<ul style="list-style-type: none">• Divise par deux le nombre de chromosomes• précédée d'une phase S• Permet de distribuer les chromosomes homologues (répliqués et recombinaison) entre 2 cellules-filles	<ul style="list-style-type: none">• Divise par deux la quantité d'ADN• Non précédée d'une phase S• Permet de séparer les chromatides au niveau du centromère (comme une mitose)

LES GAMÈTES ET LEURS SUPPORTS

LES 3 CONDITIONS ET LES DIFFÉRENCES ENTRE LES GAMÈTES

LA GONADE ET LE TRACTUS GÉNITAL





I. Pathologie du sexe chromosomique

SYNDROME DE TURNER 45X0

Femme de petite taille, syndrome dysmorphique, retard pubertaire, stérilité et 1/2500

SYNDROME DE KLINEFELTER 47XXY

Phénotype masculin, puberté inachevée, hypertrophie testiculaire, hypoandrisme...

AUTRES...



Différentiation gonadique



1) Détermination du sexe
chromosomique

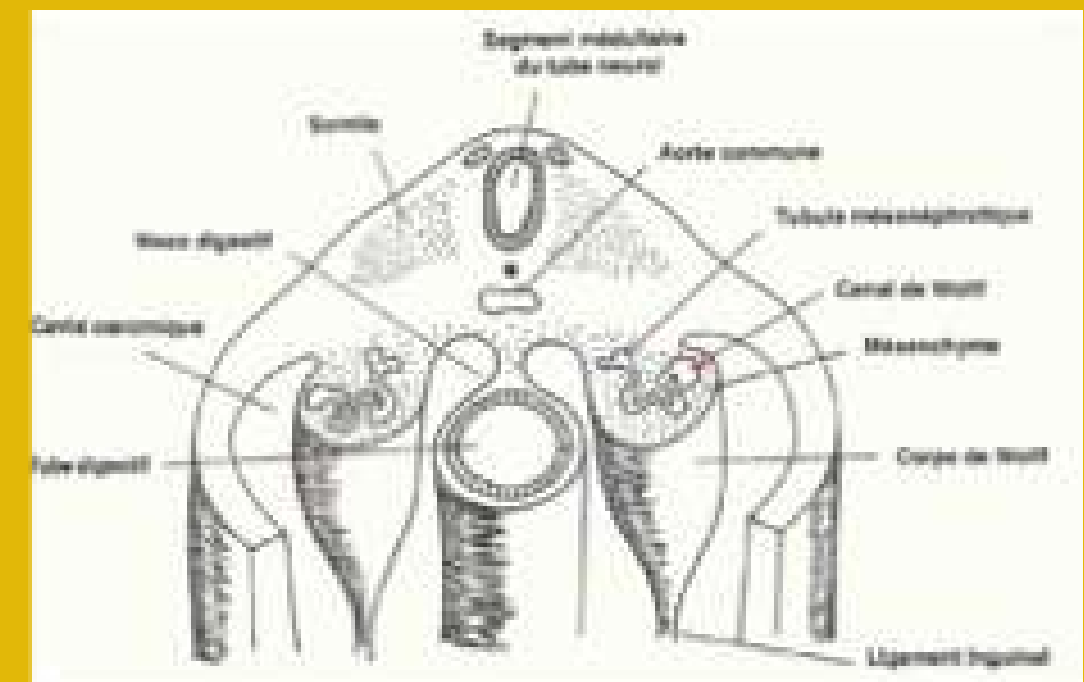
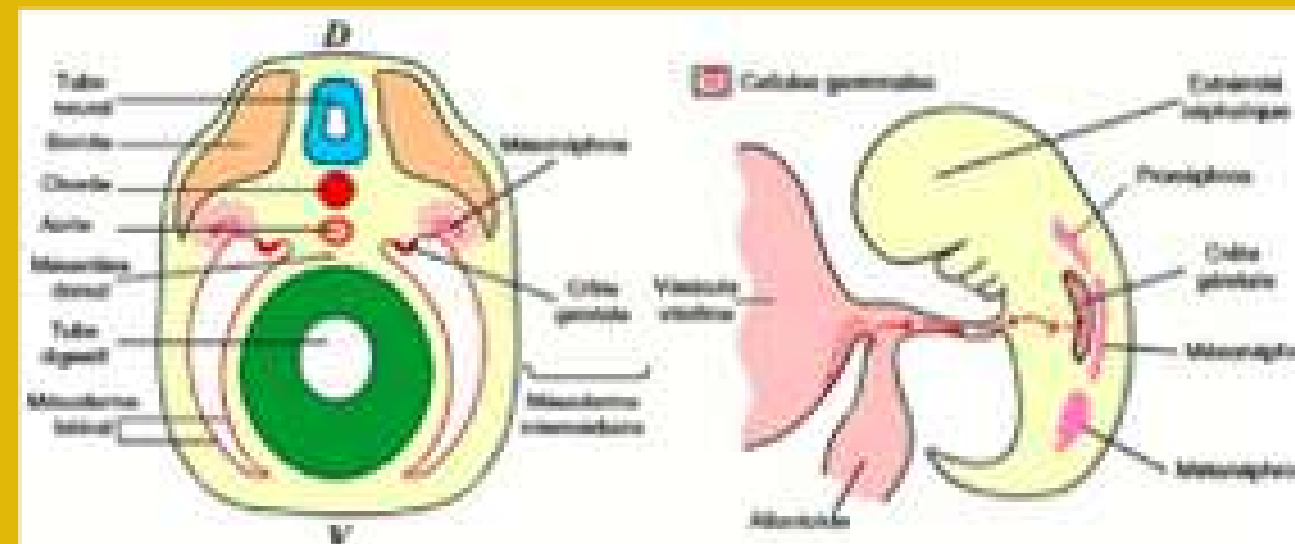
2) Détermination et différenciation
gonadique

3) Mise en place du tractus génital

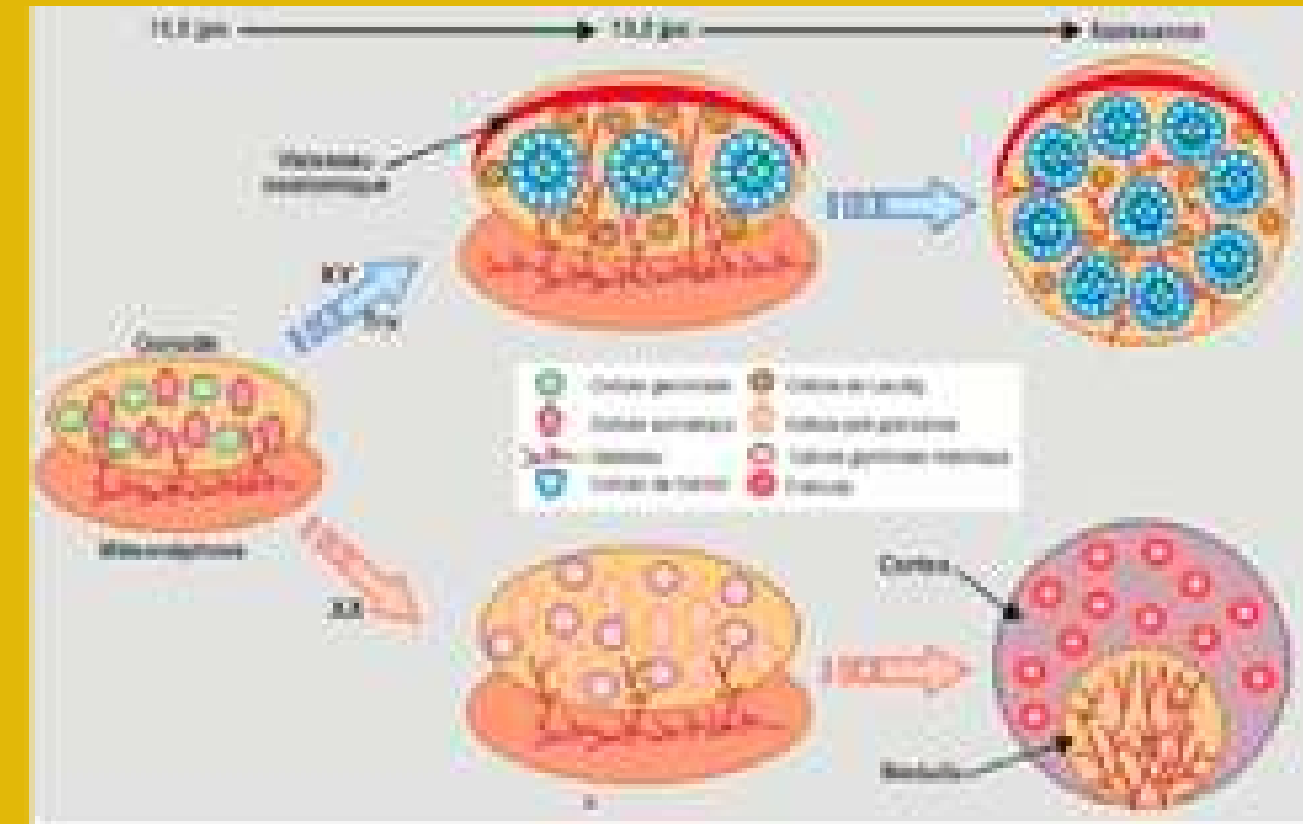
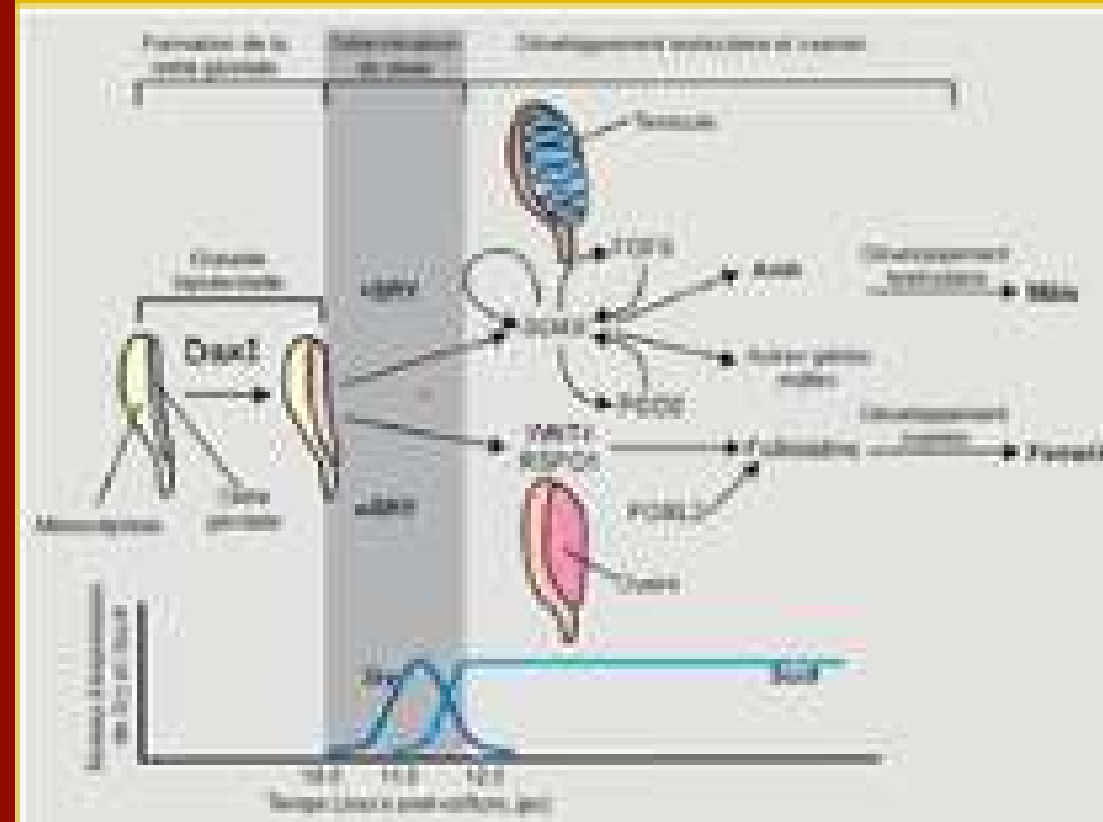
4) Sexe phénotypique

Stade indifférencié

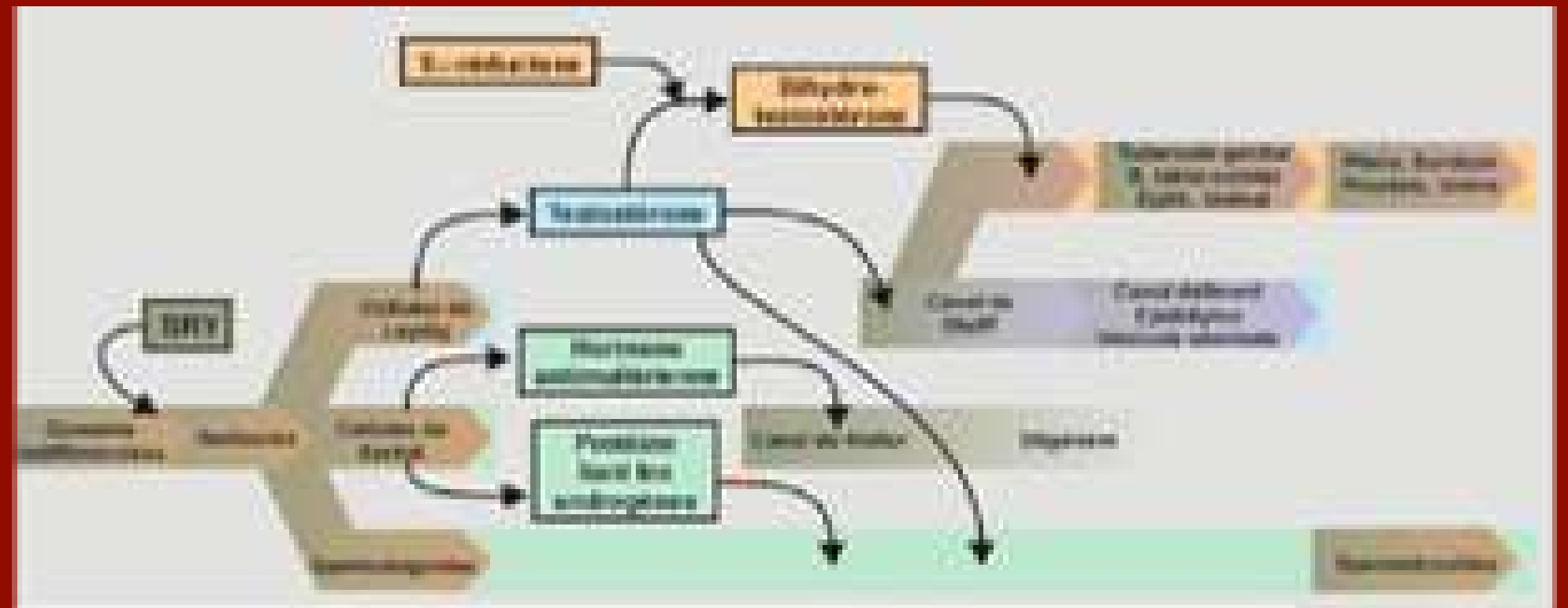
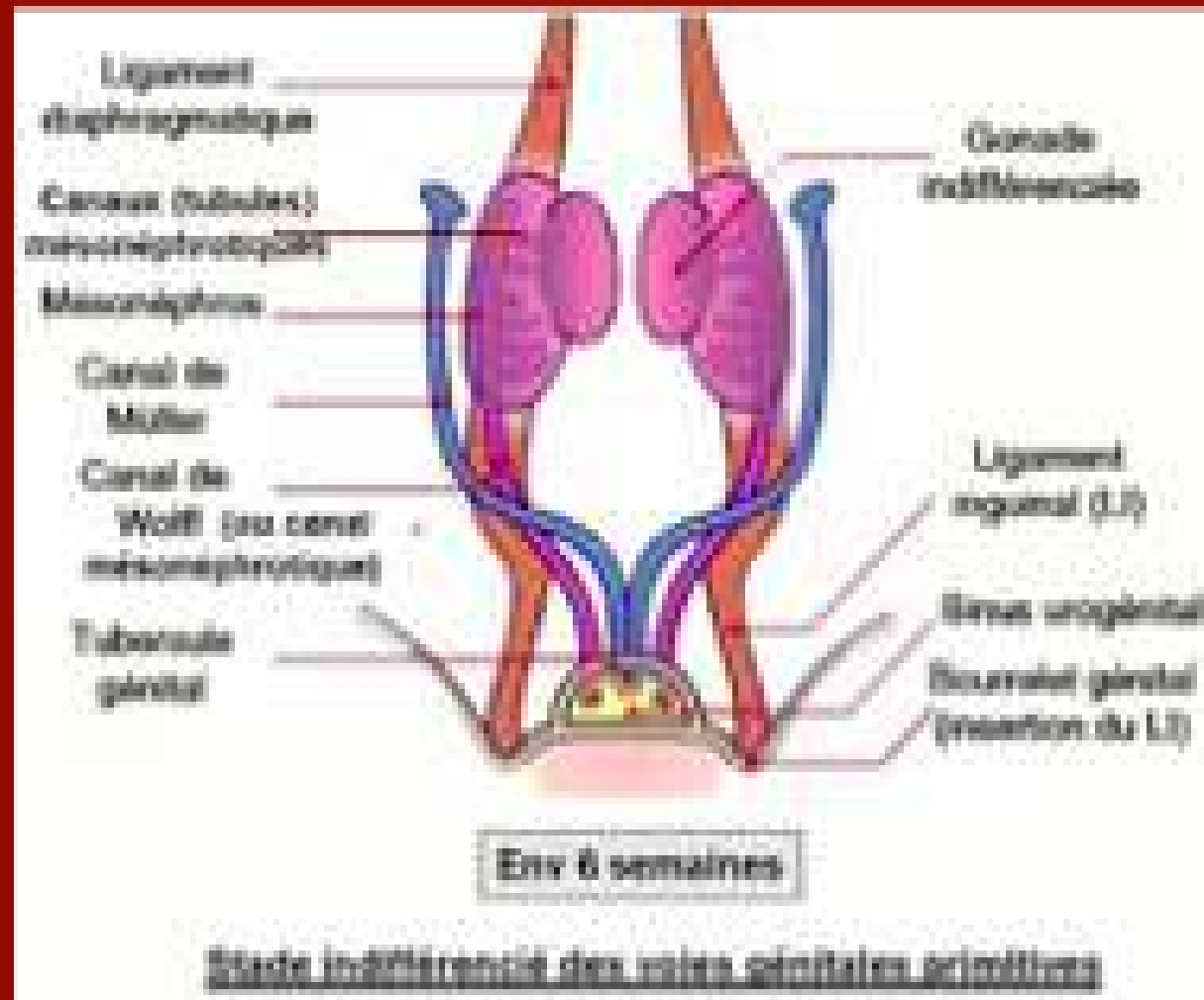
- LE BLASTÈME MÉSONÉPHROTIQUE :
COLONISÉ PAR LES CELLULES
GERMINALES PRIMORDIALES
- LES CANAUX DE WOLFF ET LES
CANAUX DE MÜLLER QUI VONT DONNER
LE TRACTUS GÉNITAL INTERNE



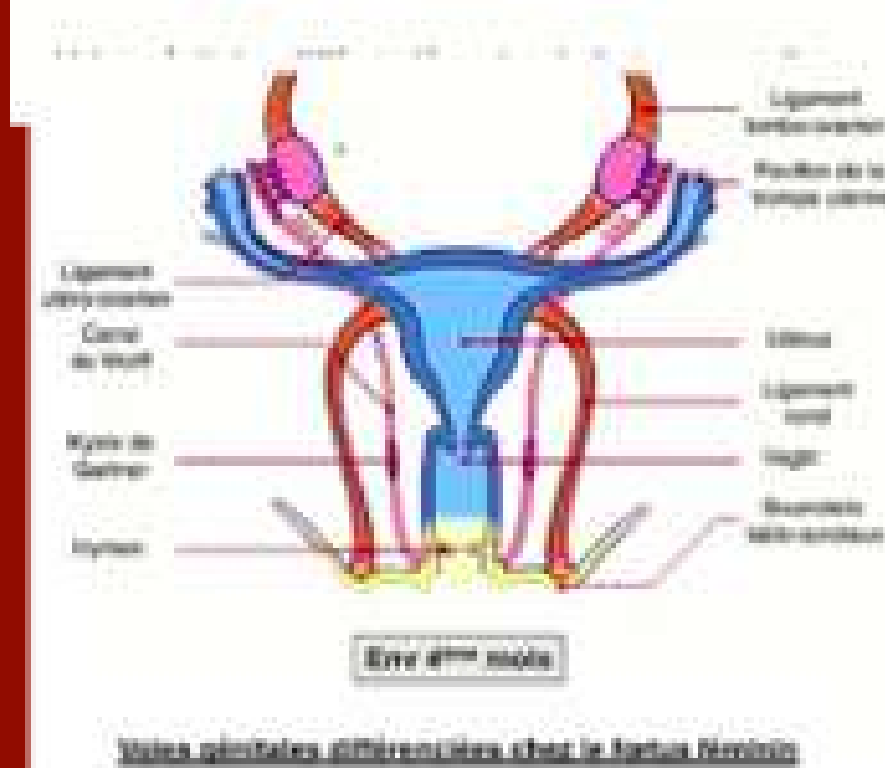
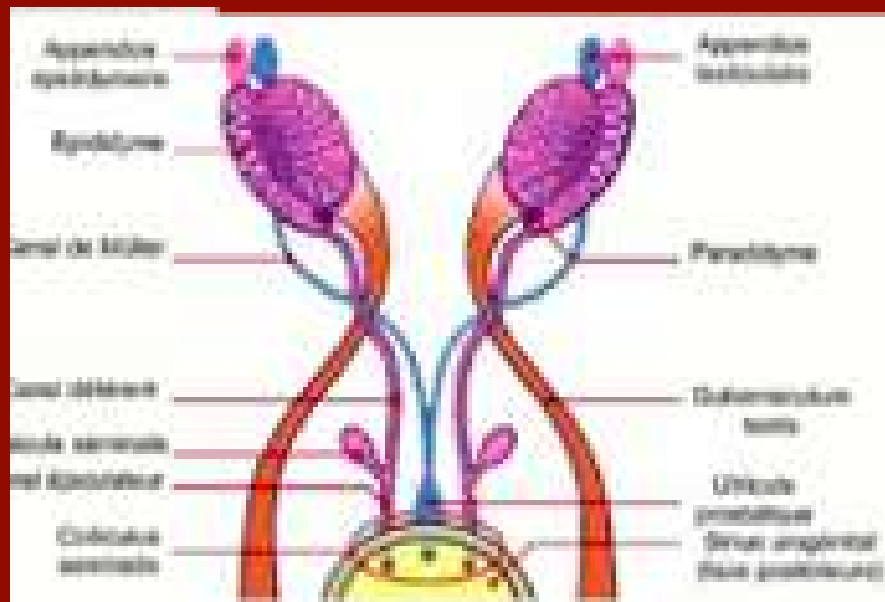
Établissement du sexe gonadique



Mise en place des voies génitales internes



Mise en place des voies génitales internes



Chronologie de différenciation du tractus génital

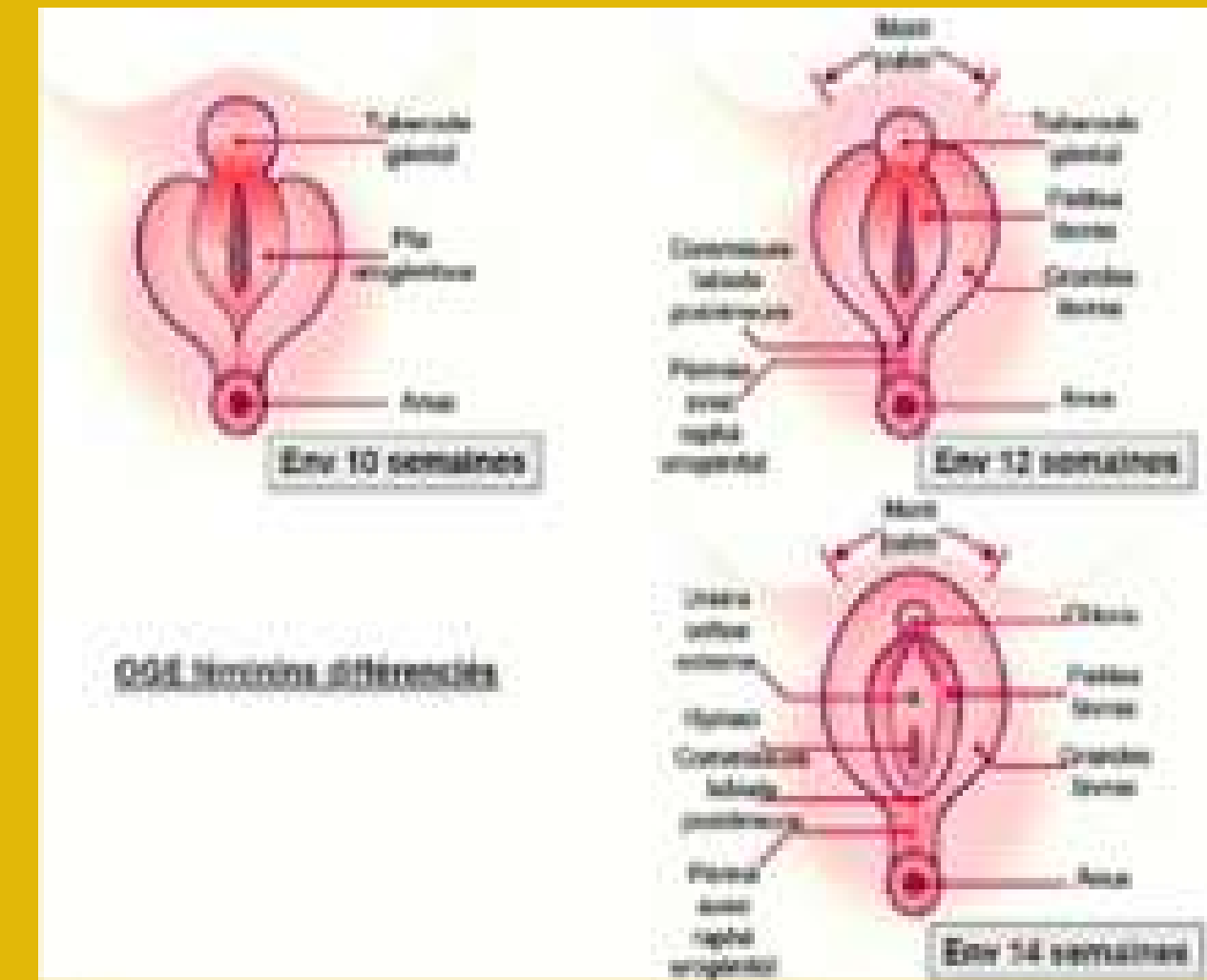
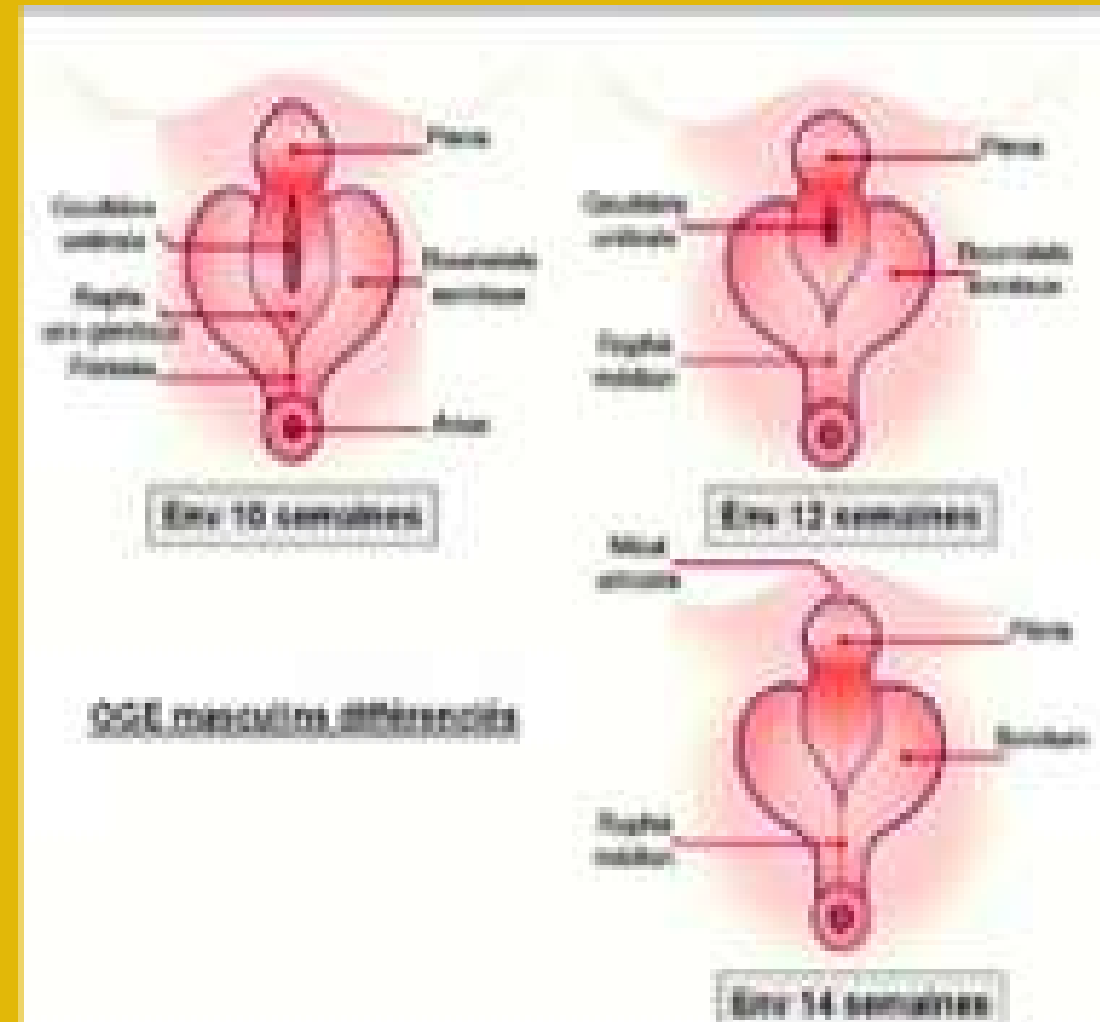
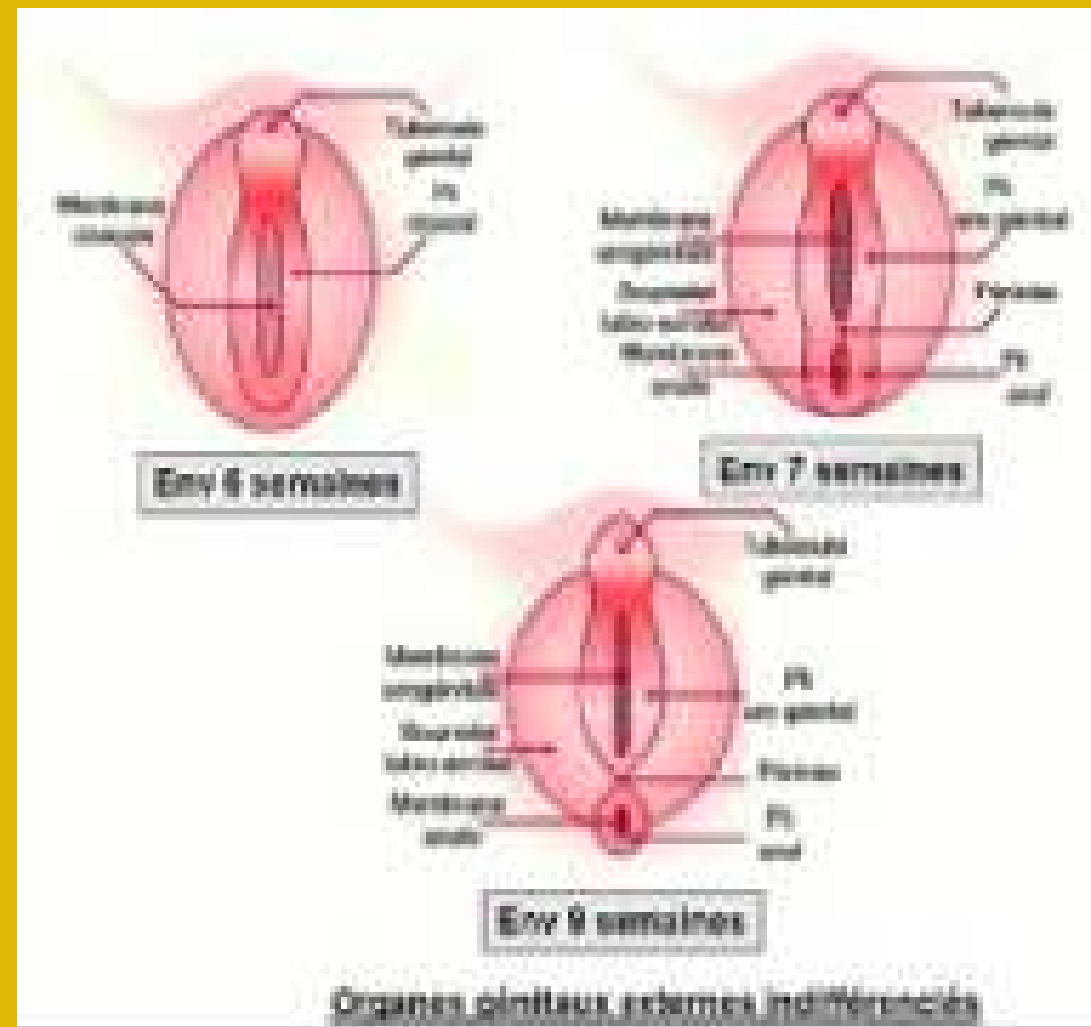
Principales étapes Fœtus mâles (M) et femelles (F)	Âge du fœtus murin en jours post-coïtum (jpc)	Âge du fœtus humain en semaines post-conception (sem)
Régession des canaux de Müller	14 jpc	~8 sem
Masculinisation des organes génitaux internes, distance anté-génitale suprémitaire (M)	16 jpc	9 à 10 sem
Vésicules séminales (M)	16 jpc	10 sem
Bourgeon prostatique (M)	17 jpc	10 sem
Régession des canaux de Wolff (F)	15 jpc	10 sem
Fin de migration testiculaire intra-abdominale (M)	18 jpc	12 sem
Fin de migration testiculaire intra-scrotale (M)	-	28 sem

Chronologie de différenciation de la gonade féminine

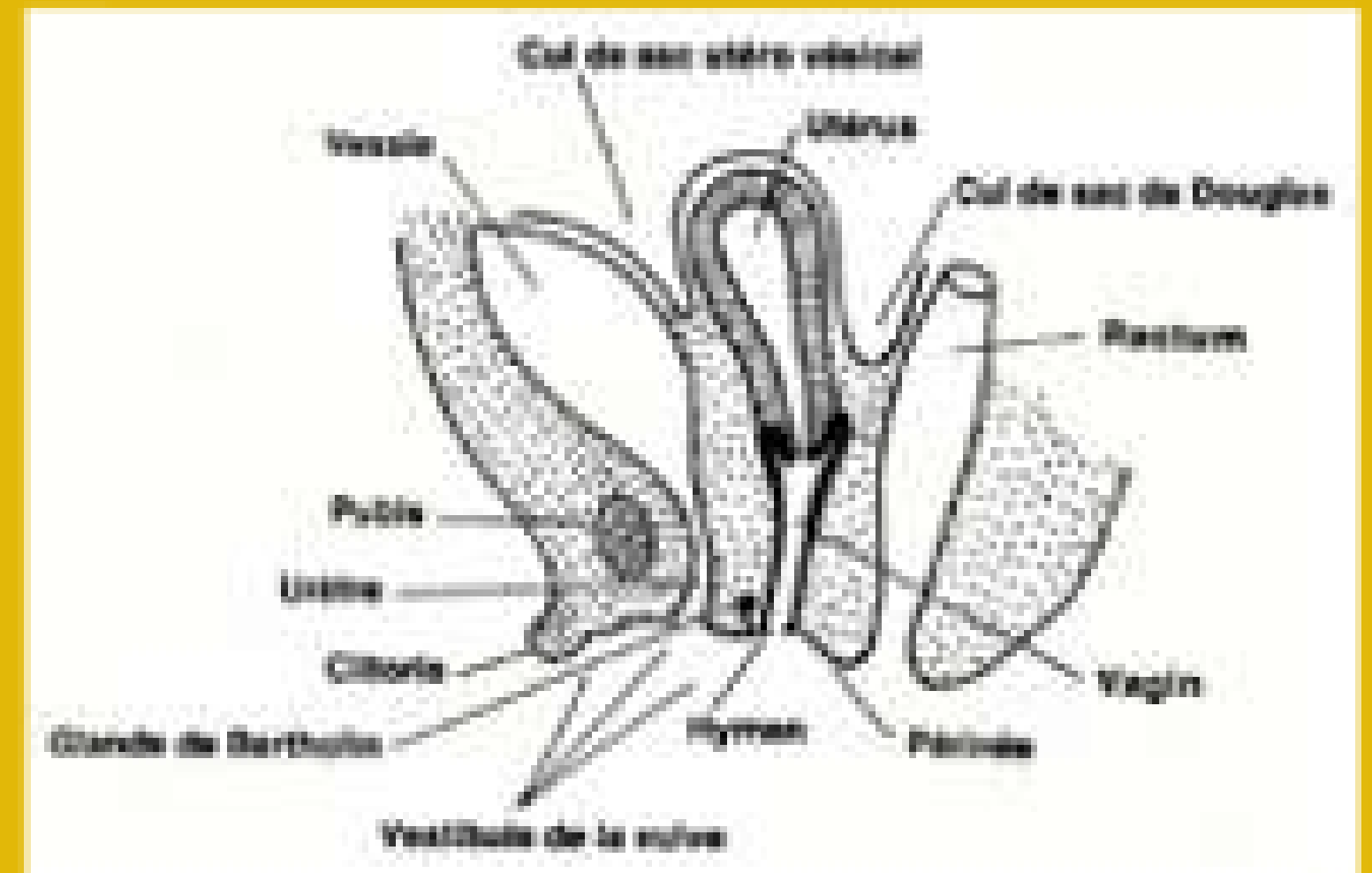
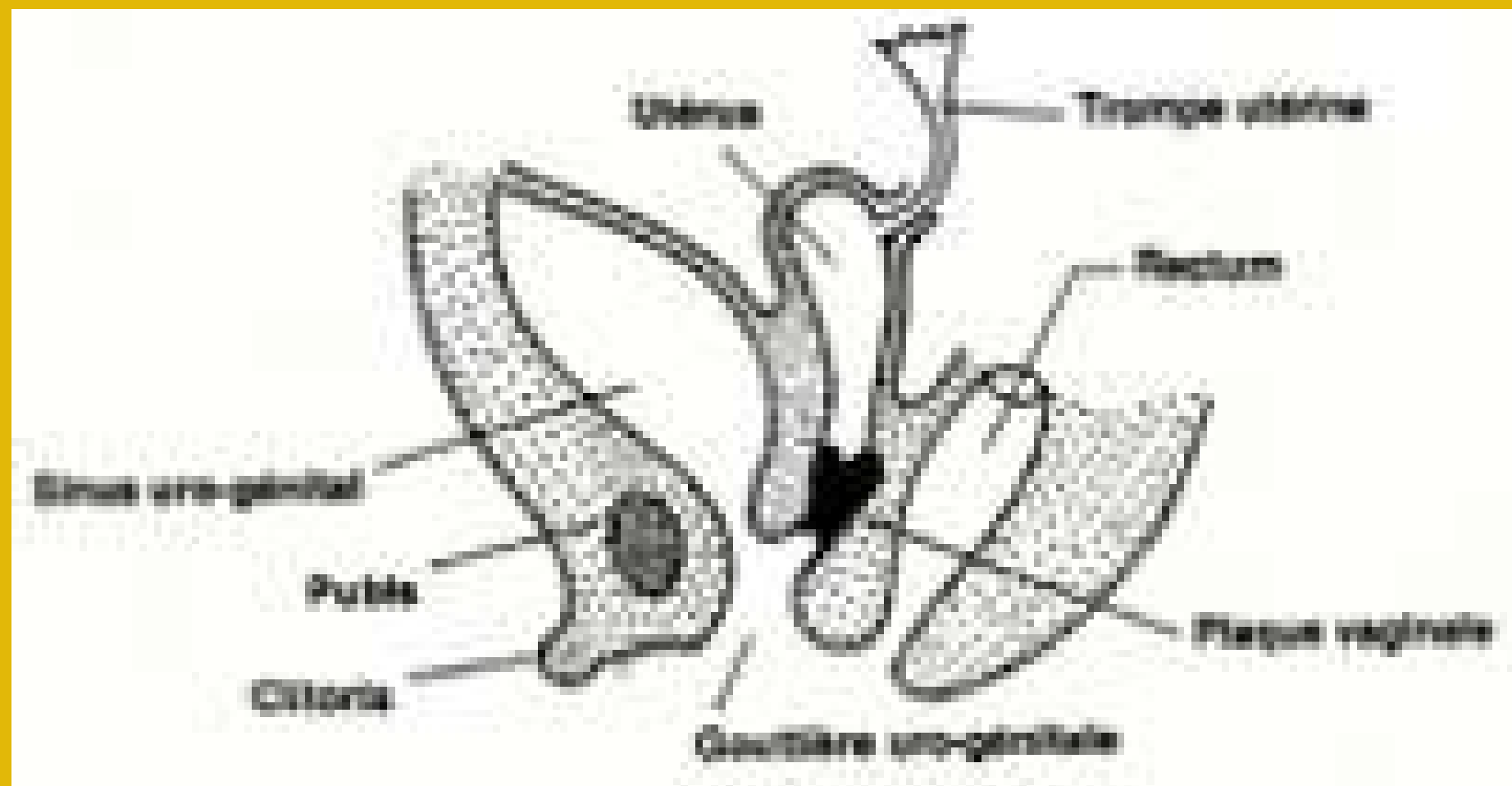
Principales étapes Fœtus mâles (M) et femelles (F)	Âge du fœtus murin en jours post-coïtum (jpc) – semaine (sem)	Âge du fœtus humain en semaines post-conception (sem)
Migration des cellules génitales dans la crête génitale	20 à 21 jpc (23 jpc)	4 à 5 sem
Régession des canaux de Wolff (F)	15 jpc	10 sem
Début de la prophase méiotique (F)	13,5-14 jpc (16,5-17 jpc)	9-11 sem
Début de la folliculogénèse (F)	à la naissance (3 jours après la naissance)	15-16 sem



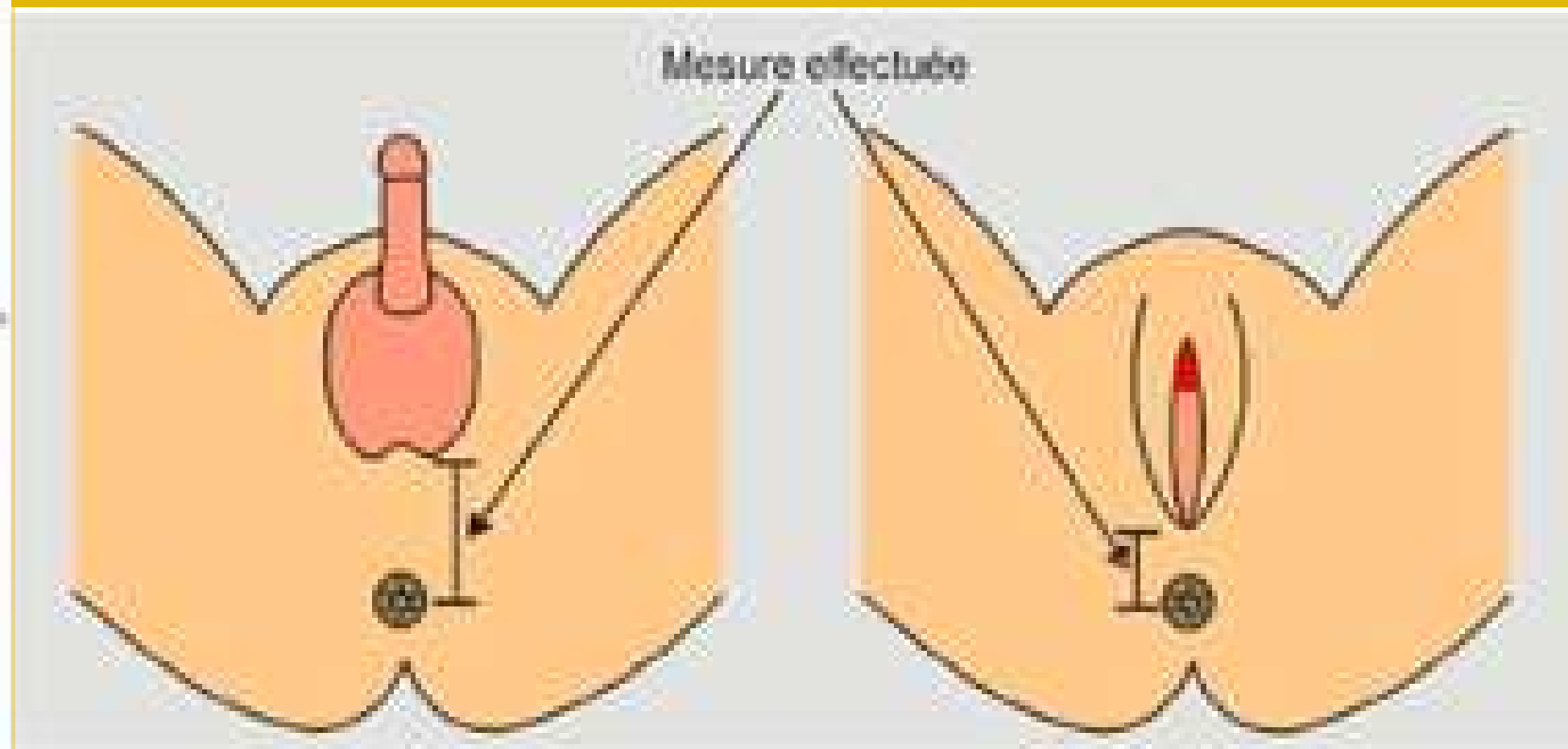
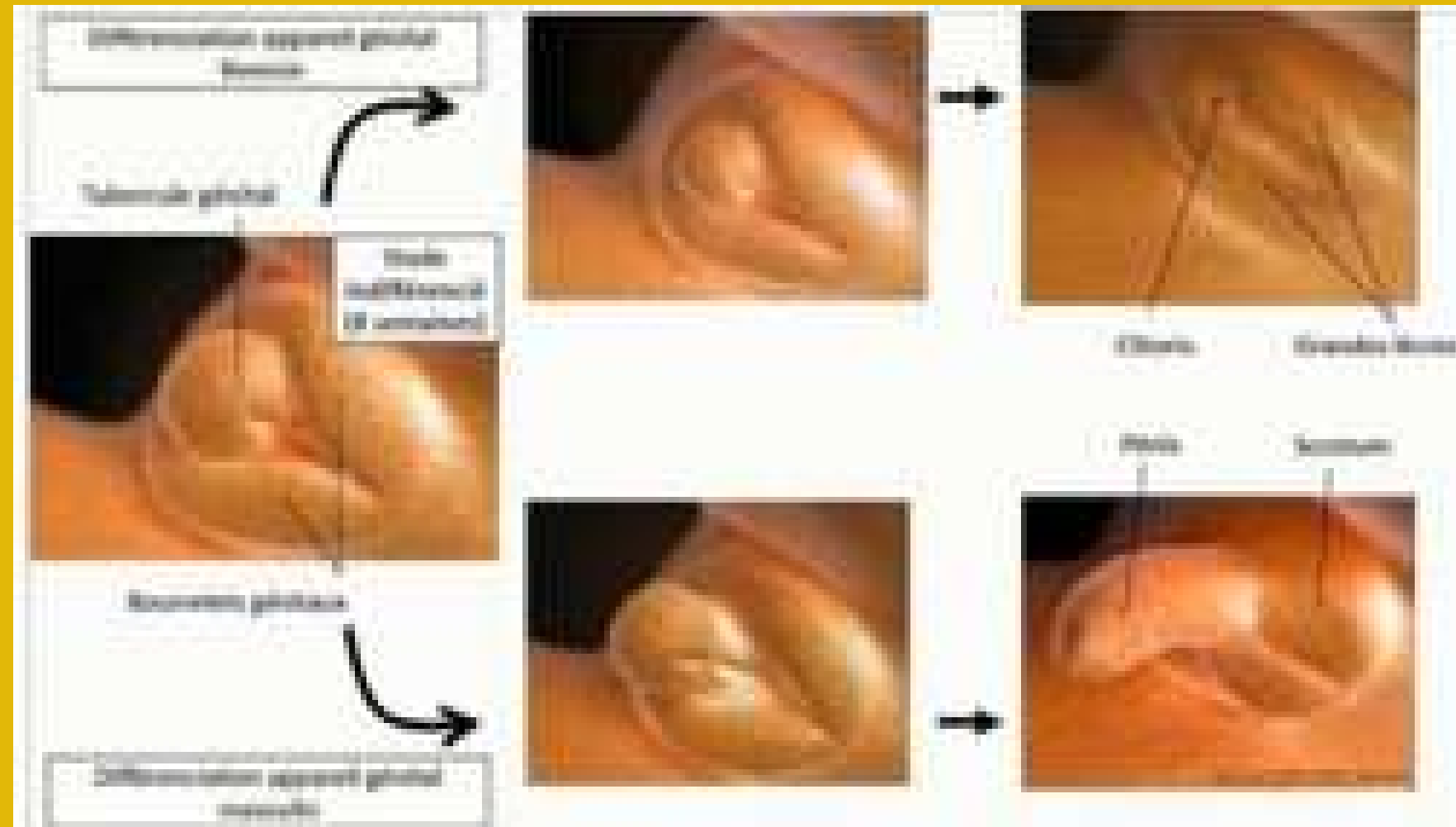
Mise en place des organes génitaux externes



Mise en place des organes génitaux externes



Mise en place des organes génitaux externes



Mise en place des organes génitaux externes



CONCLUSION



P1 en attendant les résultats