

**Partie 1 : Circulation**

**QCM 1 : B**

- A) Faux : non les deux sont à différencier : circulation fœtale avant la circulation définitive
- B) Vrai
- C) Faux : système artérioveineux **définitif** (piège méchant mais différenciez bien système artérioveineux définitif et circulation définitive)
- D) Faux : j'ai inversé l'interruption et l'ouverture des deux circulations
- E) Faux

**QCM 2 : ABCD**

- A) Vrai
- B) Vrai
- C) Vrai
- D) Vrai
- E) Faux

**QCM 3 : AC**

- A) Vrai
- B) Faux : ils sont situés au niveau de la lame vitelline
- C) Vrai
- D) Faux : item wtf, il n'y a pas de vaisseaux au niveau de la lame amniotique
- E) Faux

**QCM 4 : B**

- A) Faux : ça c'est les vaisseaux extra-embryonnaires
- B) Vrai
- C) Faux : antérieures et postérieures (dorsales et ventrales c'est pour les artères)
- D) Faux : 4 veines cardinales
- E) Faux

**QCM 5 : B**

- A) Faux : les aortes dorsales
- B) Vrai
- C) Faux : les aortes ventrales (les aortes dorsales ne se connectent pas au tube cardiaque)
- D) Faux : qui les relient aux aortes dorsales
- E) Faux

**QCM 6 : A**

- A) Vrai
- B) Faux : caudaaaaale
- C) Faux : aux aortes dorsales avant leur fusion
- D) Faux : aux arcs aortiques
- E) Faux

**QCM 7 : A**

- A) Vrai
- B) Faux : non le sang passe d'abord par les aortes dorsales
- C) Faux : bilatéral oui, mais se forme APRES le réseau artériel
- D) Faux : la partie céphalique
- E) Faux

**QCM 8 : D**

- A) Faux : membrane pharyngienne
- B) Faux : en avant et latéralement
- C) Faux : d'angioblastes et de myoblastes (piège méchant 2.0 qui m'a marqué en P1, donc je le partage)
- D) Vrai
- E) Faux

**QCM 9 : ACD**

- A) Vrai
- B) Faux : les angioblastes dérivent des ilots angio formateurs
- C) Vrai
- D) Vrai : J22 appartient au premier mois
- E) Faux

**QCM 10 : AC**

- A) Vrai
- B) Faux : mésoblaste INTRA-embryonnaire
- C) Vrai : et pas *extra* embryonnaire attention
- D) Faux : coelome interne
- E) Faux

**QCM 11 : ABC**

- A) Vrai
- B) Vrai
- C) Vrai
- D) Faux : ça c'est la circulation vitelline
- E) Faux

**QCM 12 : AD**

- A) Vrai
- B) Faux : désoxygéné puisqu'elle reçoit du sang issu des aortes dorsales (pas de relai au niveau du placenta)
- C) Faux : c'est l'inverse
- D) Totalement Vrai ♥ gare à ceux qui ont mis faux, je sais où vous habitez
- E) Faux

**QCM 13 : E**

- A) Faux : circulation vitelline
- B) Faux : la veine vitelline
- C) Faux : l'artère vitelline
- D) Faux
- E) Vrai

**Partie 2 : Cœur****QCM 1 : AB**

- A) Vrai
- B) Vrai
- C) Faux : du conotruncus
- D) Faux : du sinus veineux
- E) Faux

**QCM 2 : D**

- A) Faux : uniquement par l'OP
- B) Faux : juste le gauche
- C) Faux : le ventricule droit
- D) Vrai
- E) Faux

**QCM 3 : BC**

- A) Faux : en dessous
- B) Vrai
- C) Vrai
- D) Faux : la plus céphalique
- E) Faux

**QCM 4 : AB**

- A) Vrai
- B) Vrai
- C) Faux : non +++ la réciproque n'est pas valable +++ retenez que c'est le BC qui se déplace à droite du VP +++
- D) Faux : idem c'est l'OP qui migre, pas le VP
- E) Faux

**QCM 5 : BCD**

- A) Faux : pas du tout le situs solitus = boucle à convexité droite formée par la bascule du BC à droite du VP
- B) Vrai
- C) Vrai
- D) Vrai
- E) Faux

**QCM 6 : ABCD**

- A) Vrai
- B) Vrai
- C) Vrai
- D) Vrai
- E) Faux

**QCM 7 : BC**

- A) Faux : j'ai inversé les 2
- B) Vrai
- C) Vrai
- D) Faux : cette structure correspond au VP et au BC
- E) Faux

**QCM 8 : AB**

- A) Vrai
- B) Vrai
- C) Faux : inversé avec item D
- D) Faux : inversé avec item C
- E) Faux

**QCM 9 : AC**

- A) Vrai
- B) Faux : la première
- C) Vrai
- D) Faux : avec les bourgeons accessoires 😞
- E) Faux

**QCM 10 : AB**

- A) Vrai :
- B) Vrai
- C) Faux : la nécrose on va éviter
- D) Faux : septum PRIMUM (pardon c'était vilain mais il faut lire jusqu'au bout 😞)
- E) Faux

**QCM 11 : AC**

- A) Vrai
- B) Faux : trou de Botal ≠ ostium secundum (et c'est au niveau du septum secundum)
- C) Vrai
- D) Faux : inter-auriculaire
- E) Faux

**QCM 12 : A**

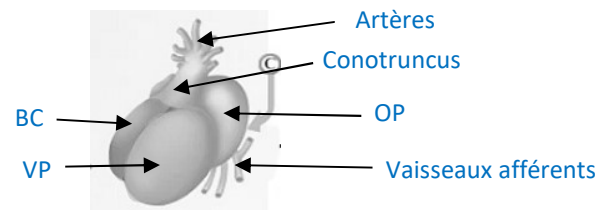
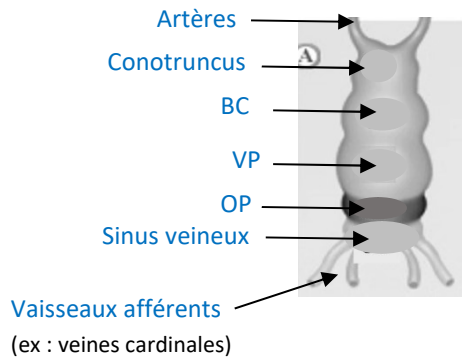
- A) Vrai
- B) Faux : dans un sens unique !! (de la droite vers la gauche) grosse douille cet item
- C) Faux : par l'ostium secundum (l'ostium primum s'est résorbé)
- D) Faux : septum secundum = S6  
septum inferius = fin S4
- E) Faux

### QCM 13 : ABC

- A) Vrai
- B) Vrai
- C) Vrai
- D) Faux : il se ferme AVANT la naissance
- E) Faux

### Bonus :

→ Une des cavités n'est pas visible sur le 2<sup>ème</sup> schéma, laquelle ? [Le sinus veineux](#)



Voilà pour ce big DM j'espère que vous êtes au point sur ces 2 cours maintenant !! J'ai essayé de retracer toutes les notions donc ça pourrait même faire office de support de révision pour un peu varier l'apprentissage de temps en temps 😊

N'hésitez pas si vous avez des questions et surtout donnez tout pour ces 2 derniers mois 💪