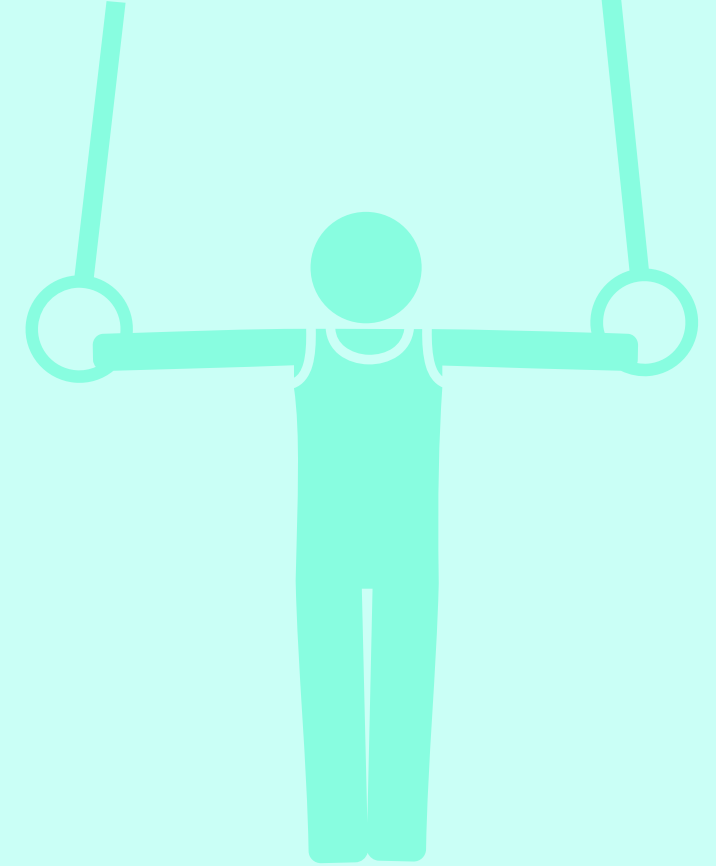
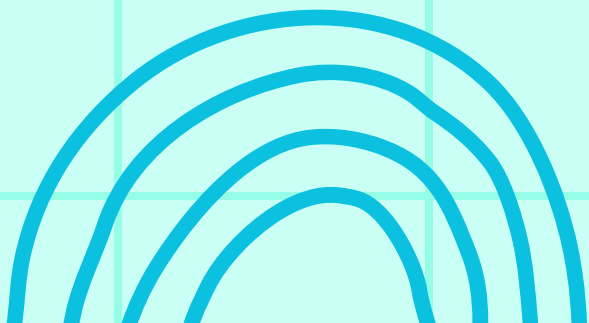


Introduction à la santé et à la médecine environnementale



SOMMAIRE :

- 1) Introduction**
- 2) Définitions**
- 3) Modifications environnementales**
- 4) Les 4 grandes catégories de facteurs polluants**
- 5) Un peu d'histoire**
- 6) Les effets de l'environnement sur la santé**

Introduction :

**L'environnement a-t-il un impact sur la santé
de la population ?**

**L'environnement a-t-il un impact sur la santé
de l'individu ?**

Définitions

1999

OMS

Conférence ministérielle Santé et environnement
« l'environnement est la clé d'une meilleure santé »

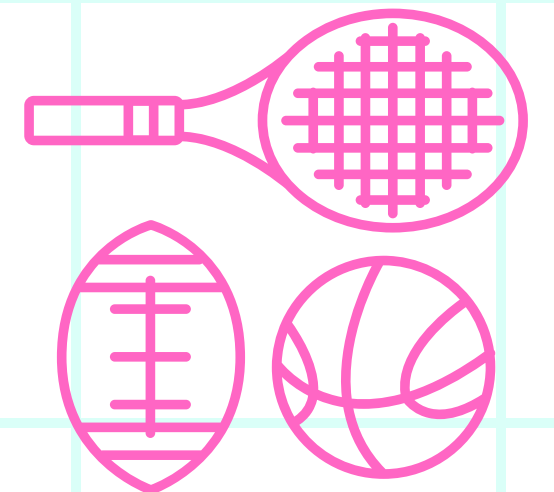
Qualité de vie :

Facteurs physiques, chimiques, biologiques,
sociaux, psychosociaux, esthétiques, politique

Améliorer l'état de santé de la population :

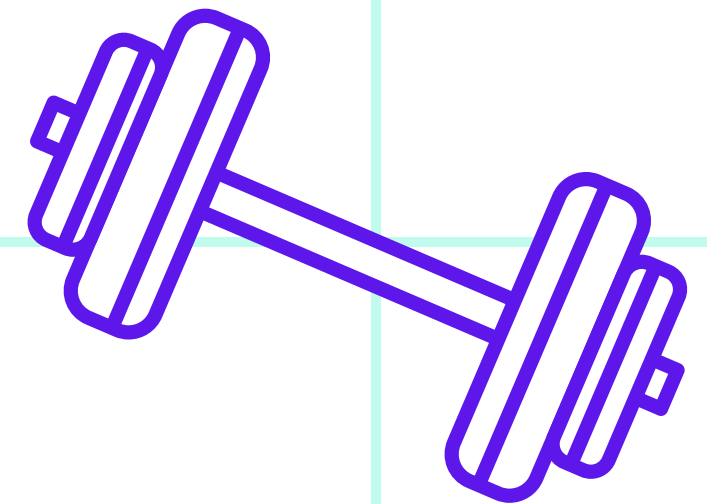
Air, eau, sols, bruit (protection), insalubrité,
exposition plomb et fibres d'amiantes

*En effet, on ne peut pas gérer tout cela au quotidien tout
seul car on ne peut le maîtriser individuellement.*

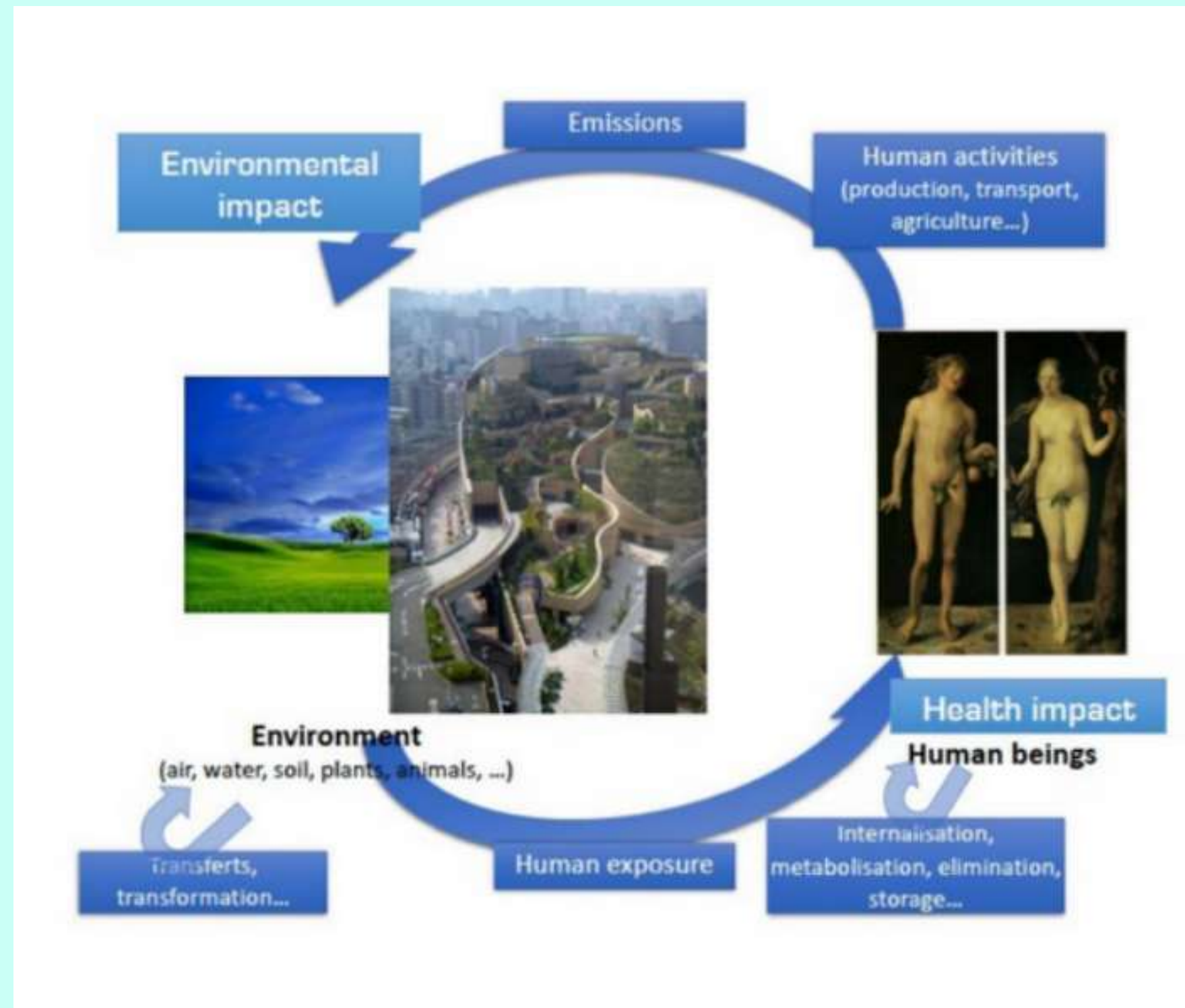




Les modifications environnementales



↗ Béton = ↘ Verdure = ↘ Chlorophylle = ↗ CO² = ↗ Température



Les 4 grandes catégories de facteurs polluants

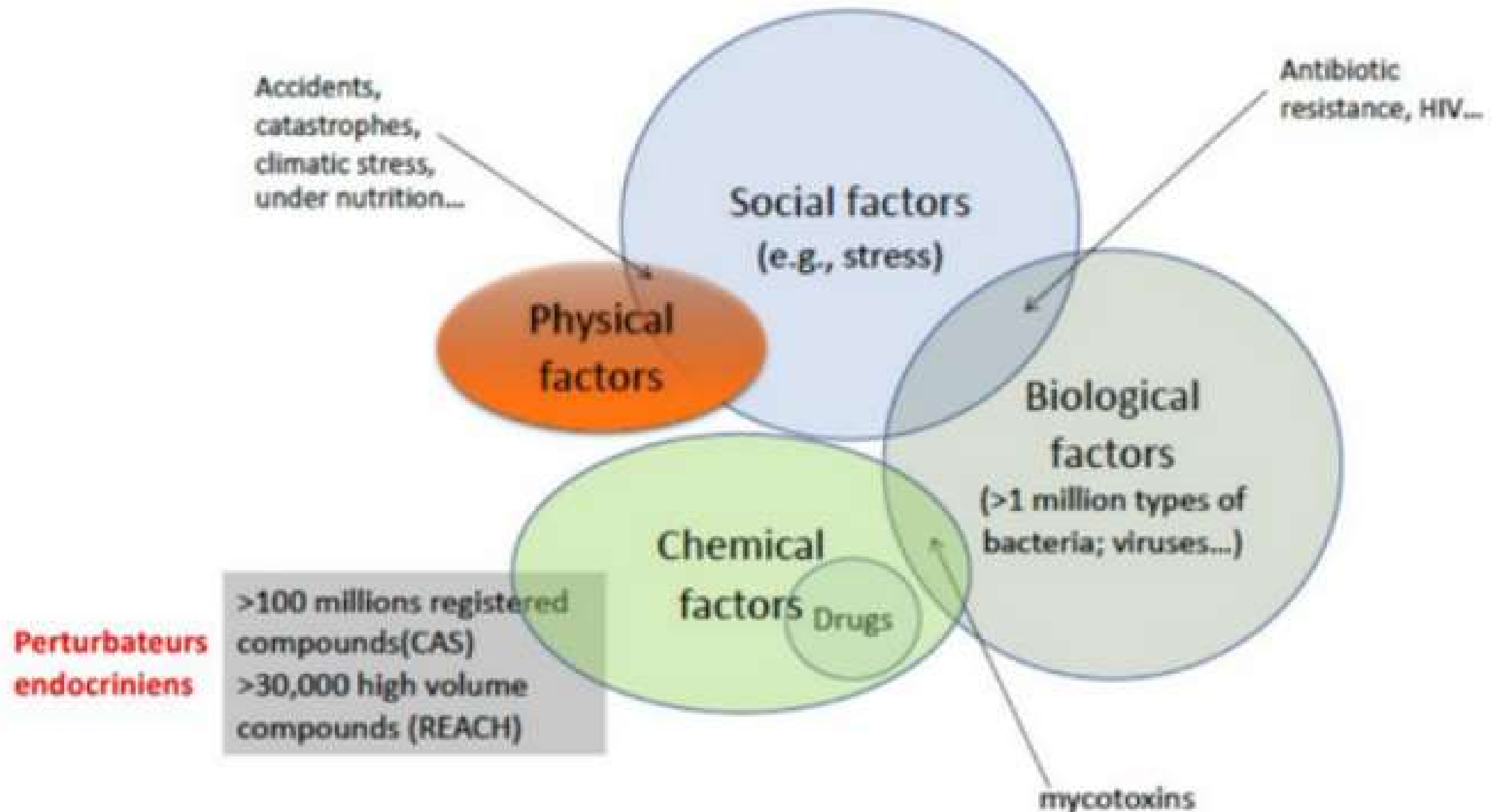
Facteurs chimiques

Facteurs biologiques

Facteurs physiques

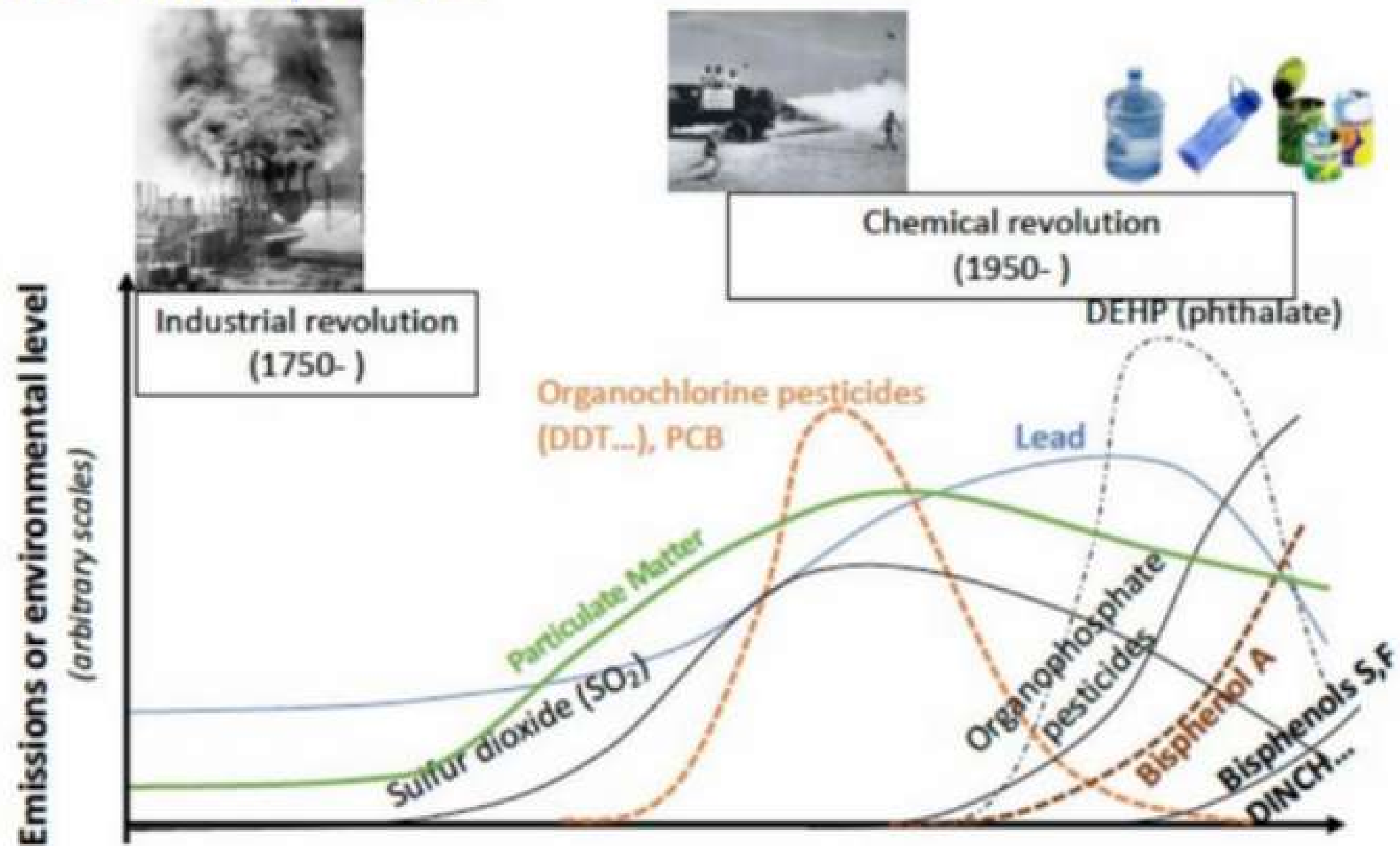
Phénomènes sociétaux

A classical categorization of environmental factors



Un peu d'histoire

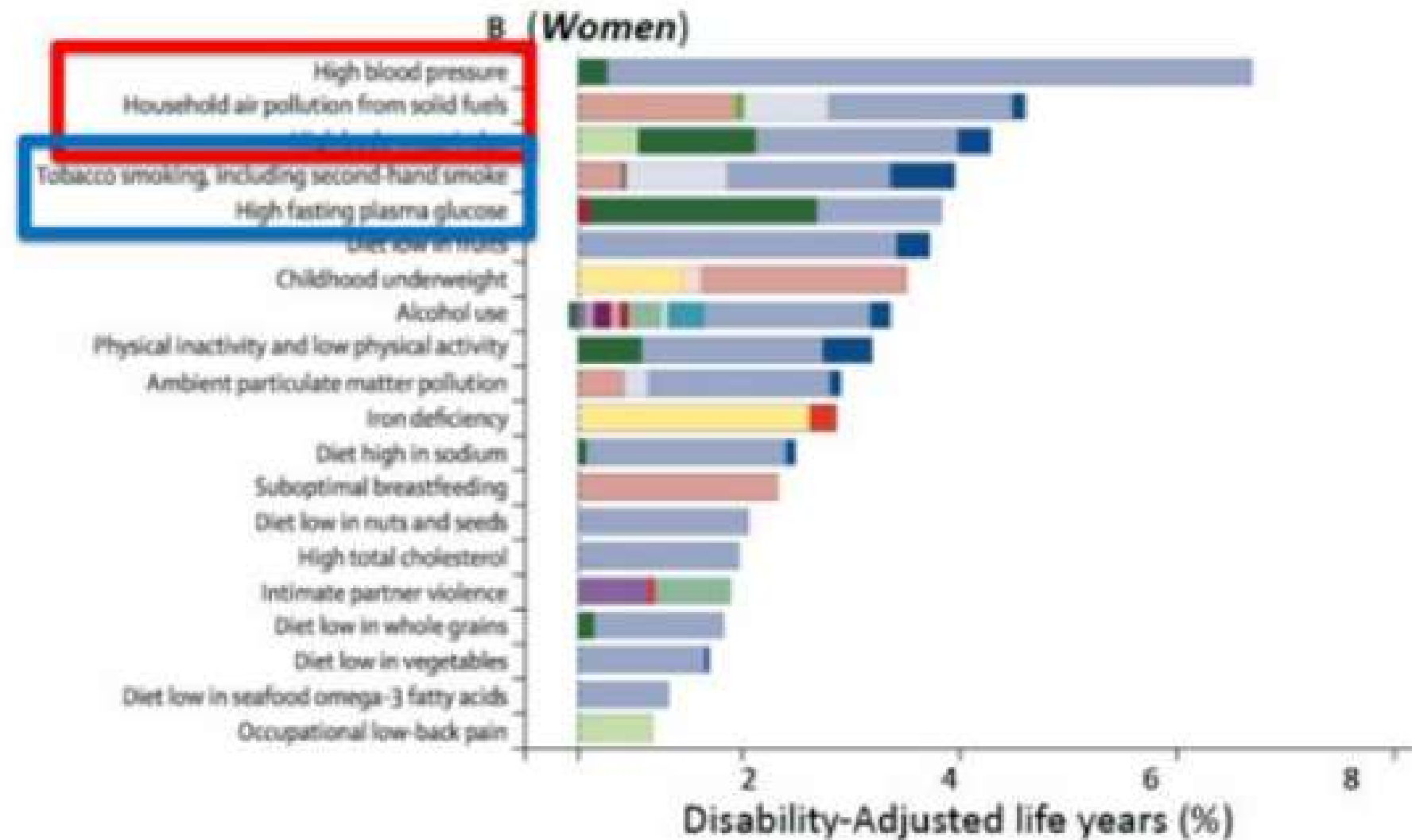
The Anthropocene



Les effets de l'environnement sur la santé

Femme :

Environmental factors put a high burden on human health Results from the 2010 Global Burden of Disease Project



Burden of disease attributable to 20 leading risk factors in 2010, expressed as a percentage of global disability-adjusted life-years.

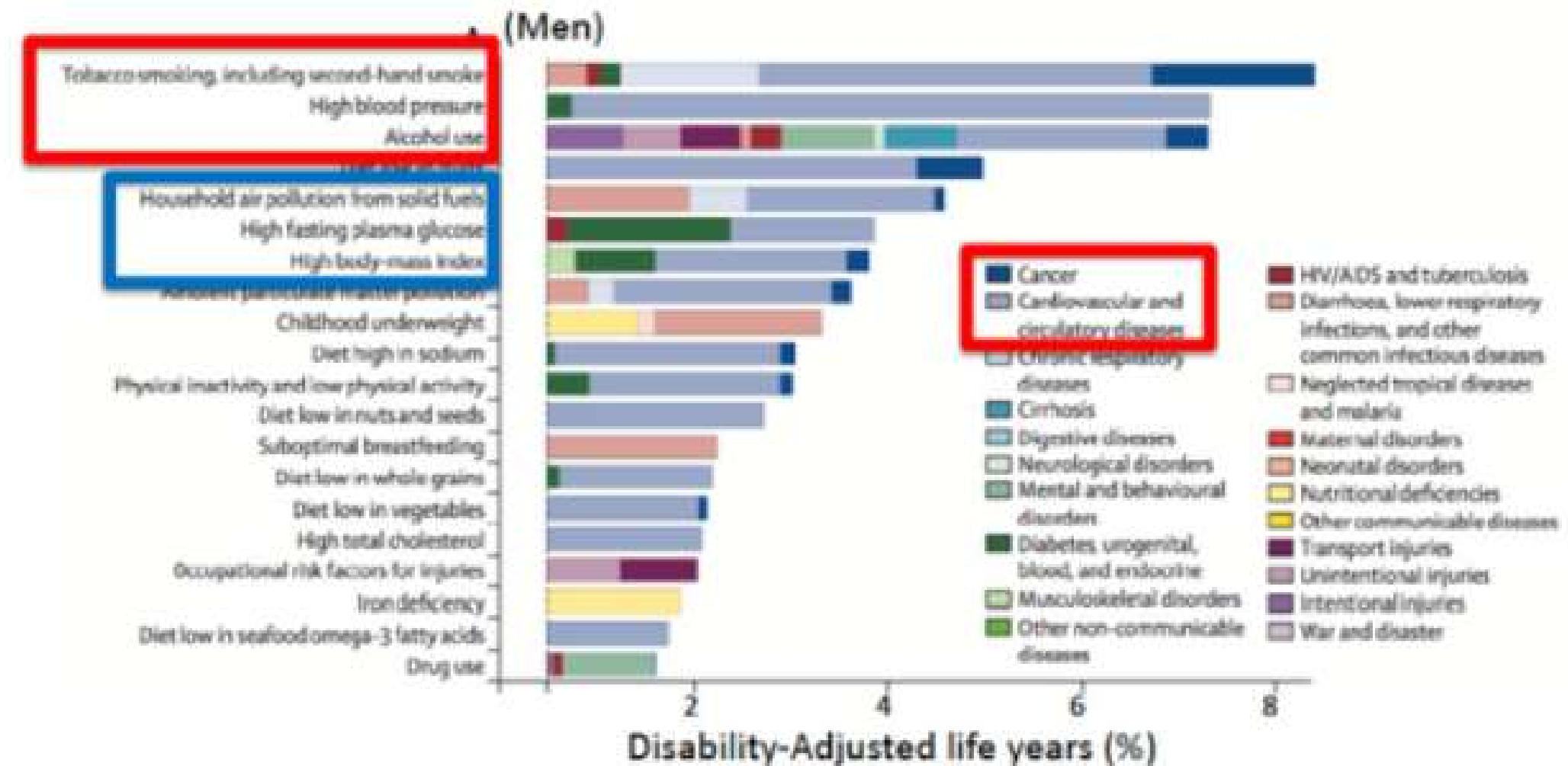
(Lim, Lancet, 2012)

Les effets de l'environnement sur la santé

Homme :

Environmental factors put a high burden on human health

Results from the 2010 Global Burden of Disease Project



Merci pour votre attention !