

# EMBRYOLOGIE HUMAINE

---

Cours introductif (ou S0)





---

## Présentation de l'embryologie générale humaine

- Étude du développement de l'œuf, embryon, fœtus, placenta, annexes
- De la fécondation à la naissance.

# Semaines de grossesse / semaine d'aménorrhée

- Grossesse : 39 semaines (de grossesse) soit 41 semaines d'aménorrhée
- ❤️ Semaine d'aménorrhée = Semaine de grossesse + 2



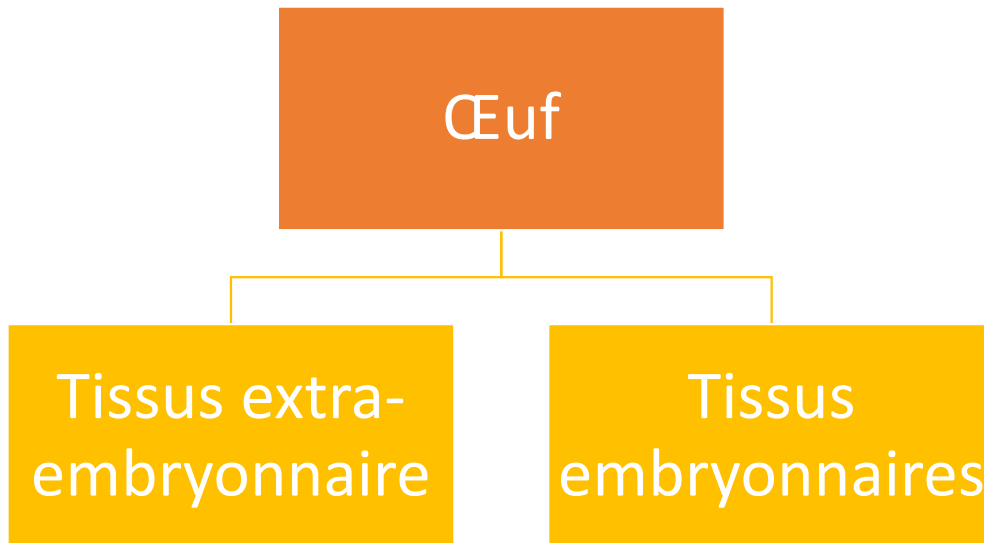
# Œuf / Embryon / Fœtus

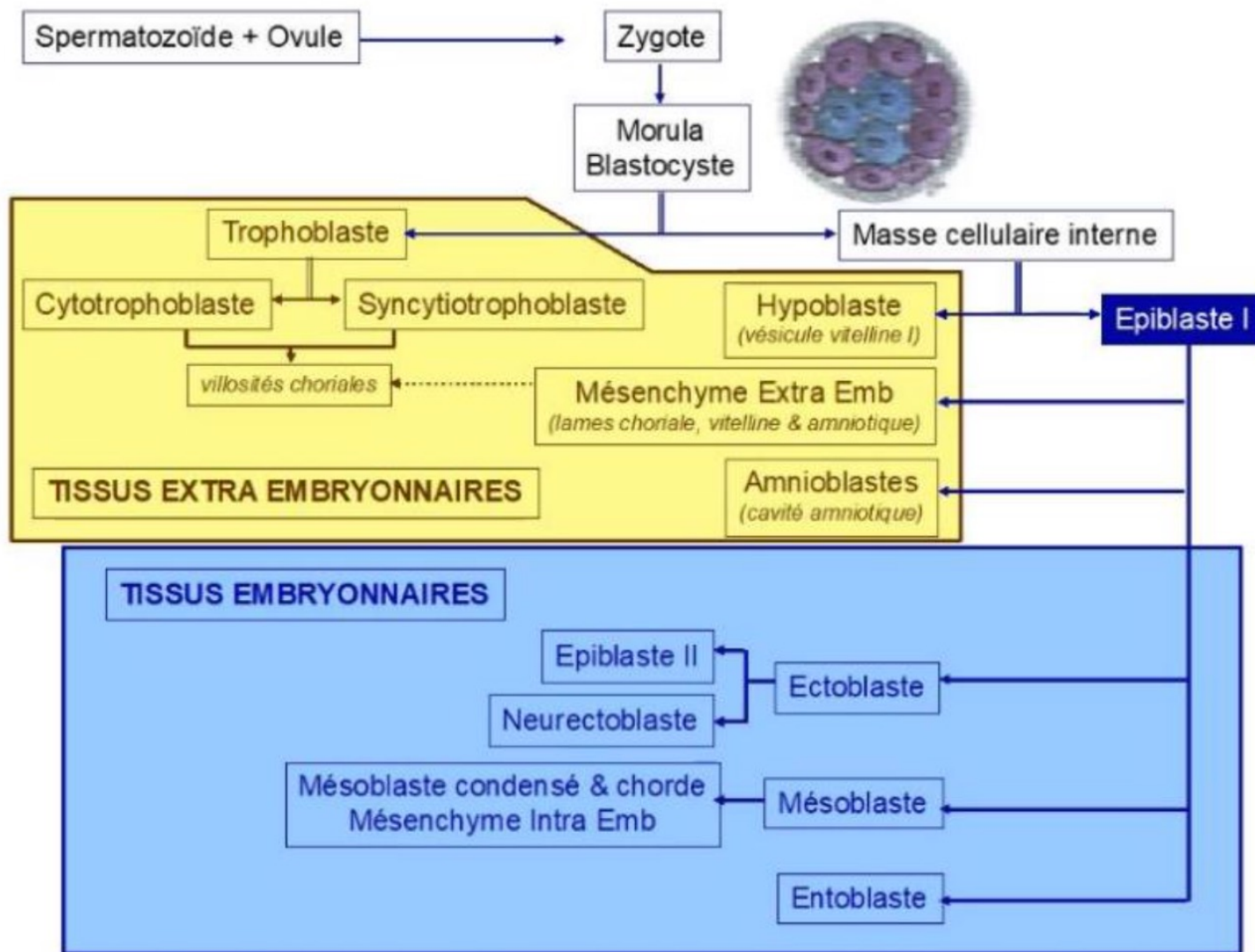
2<sup>e</sup> semaine de développement → Embryon

Embryon (DED = Disque embryonnaire didermique) :

- Epiblaste I (seul feuillet qui forme les Tissus embryonnaire)
- Hypoblaste

Morphogénèse terminée : FŒTUS





# Les 3 grands évènements de l'embryologie

- EMBRYOGÉNÈSE
- ORGANOGENÈSE (1 et 2)
- MORPHOGENÈSE (1 et 2)





# L'embryogénèse

- De la **fécondation** (**J0**) jusqu'à la **fin de la gastrulation** (**Fin S3**)
  - Formation des 3 feuillets primitifs = **Ecto/Méso/Entoblaste**
  - Phénomène de **DIFFÉRENCIATION** ET **MIGRATION** cellulaire
  - **DET** (Disque Embryonnaire Tridermique)

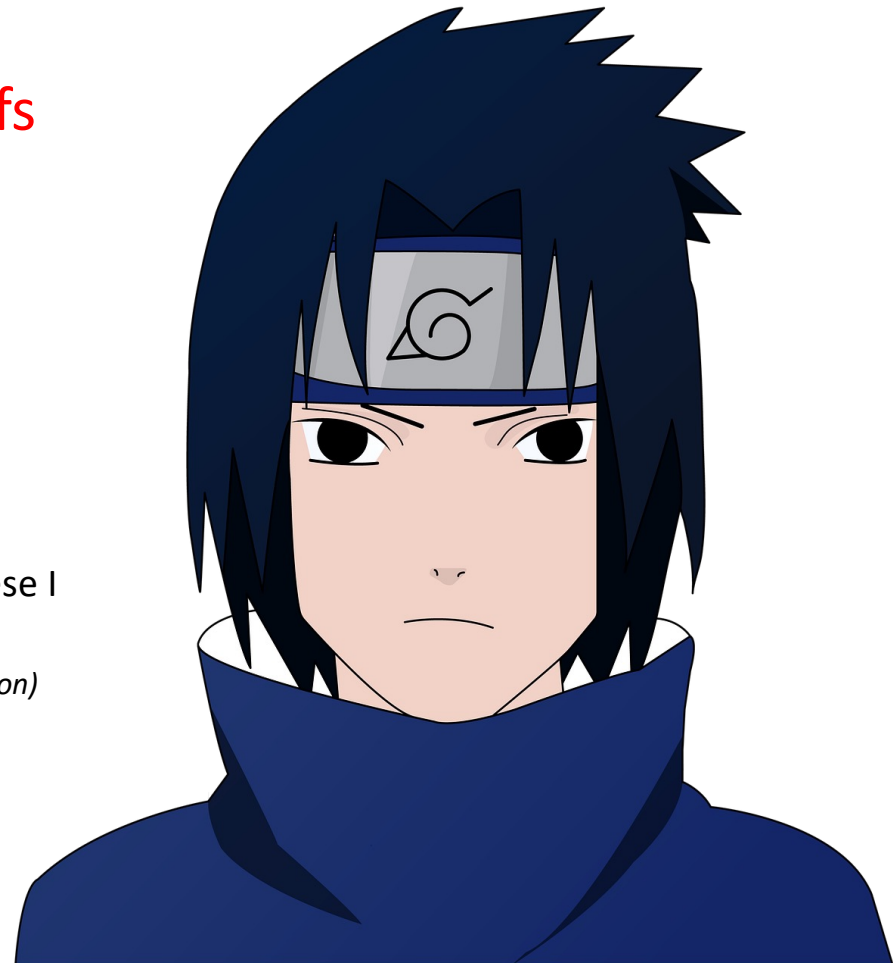


# L'organogénèse I et II

- I : ébauches à partir des 3 feuillets primitifs
- II : remodelage et maturation



- L'organogénèse I est CONCOMITANTE à la morphogénèse I
- L'organogénèse contribue à la délimitation (*neurulation et métamérisation*)







## La morphogénèse I et II

- I : DÉLIMITATION (S4 de dvp) -> ébauches
- II : Morphologie humaine (2<sup>e</sup> mois de dvp)

# Les 2 grandes périodes embryonnaires

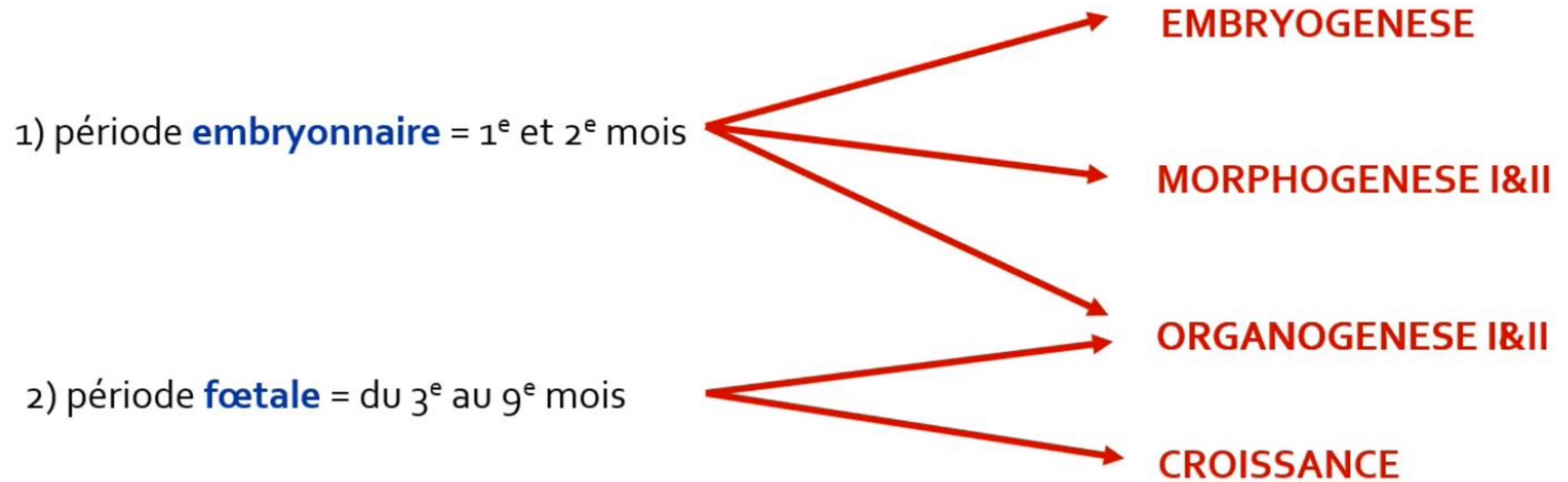
- 1 -> période embryonnaire (1<sup>e</sup> et 2<sup>e</sup> mois)

On a l'embryogénèse, la morphogénèse I et II + DÉBUT de l'organo

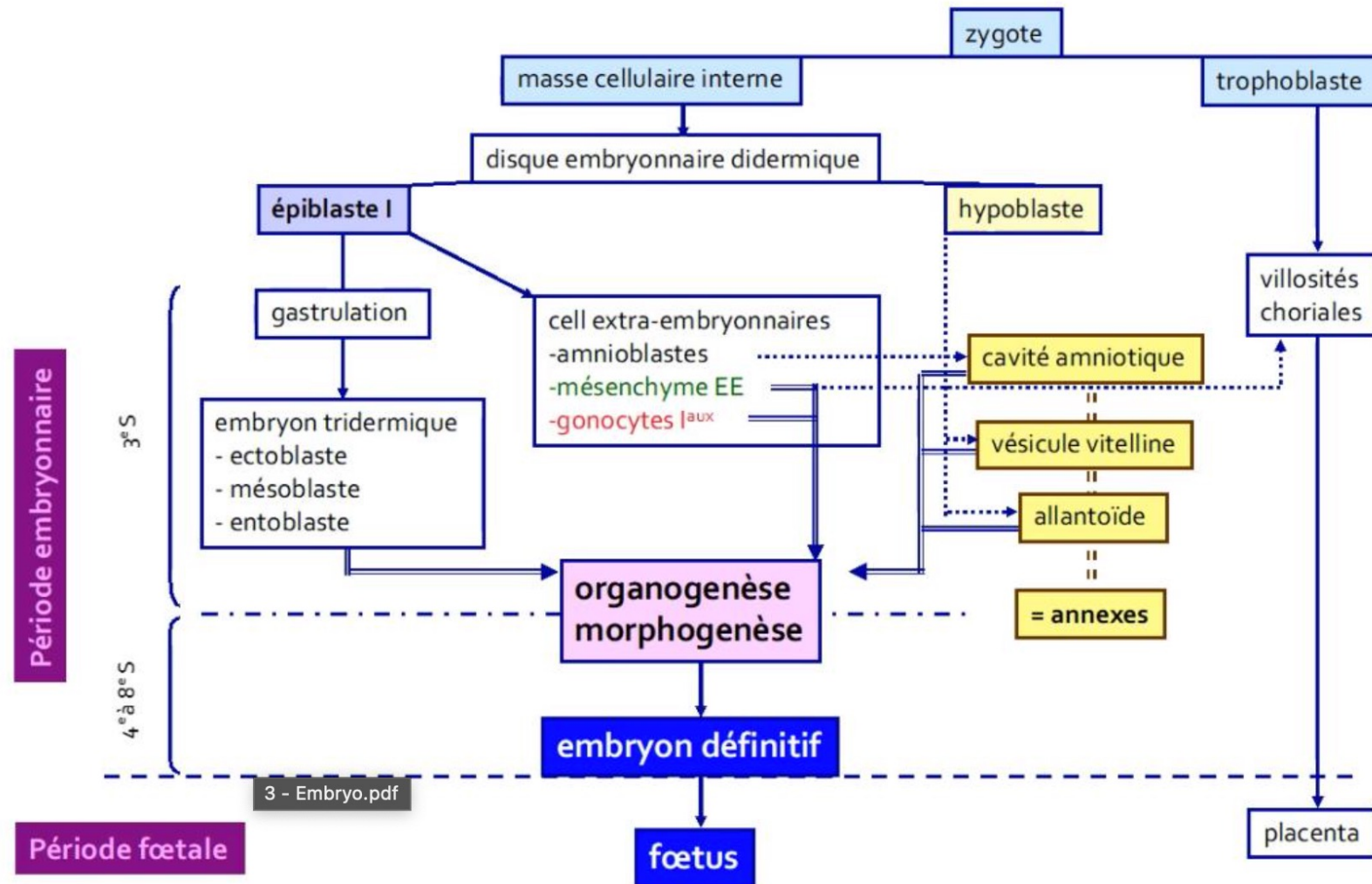
- 2 -> période foetale (du 3<sup>e</sup> moi au 9<sup>e</sup> mois)

On a l'organogénèse et la croissance





# Interactions tissulaires au cours du développement



# Pour finir

## Période embryonnaire :

- 1<sup>e</sup> semaine =
  - Transfo Zygote en Blastocyste (Masse cellulaire interne + Trophoblaste)
  - Migration de l'œuf de la trompe -> cavité utérine
- 2<sup>e</sup> semaine =
  - Formation du DED (épiblaste primitif + hypoblaste)
  - Implantation / nidation dans le chorion de la muqueuse utérine
- 3<sup>e</sup> semaine = Gastrulation -> DET
- 4<sup>e</sup> semaine = Morpho I : l'embryon devient cylindrique
  
- 2<sup>e</sup> mois = Acquisition de la morpho humaine

## Période Fœtale :

- Croissance du fœtus

