



# Scooby-Doodonto

présente

## EPISODE 1: INTRO A L'ANAT DENTAIRE



Par  
Jadentine



# PLAN DU COURS

- 1) Généralités
- 2) Terminologies
- 3) Nomenclature
- 4) Anatomie dentaire externe

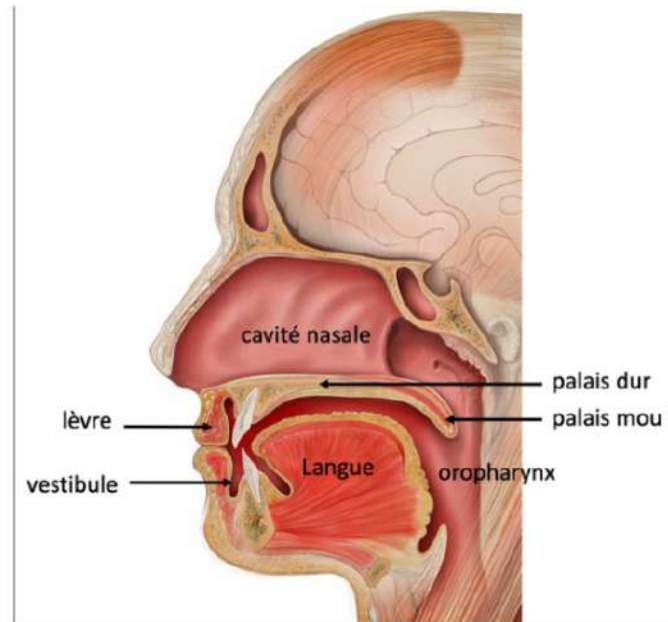
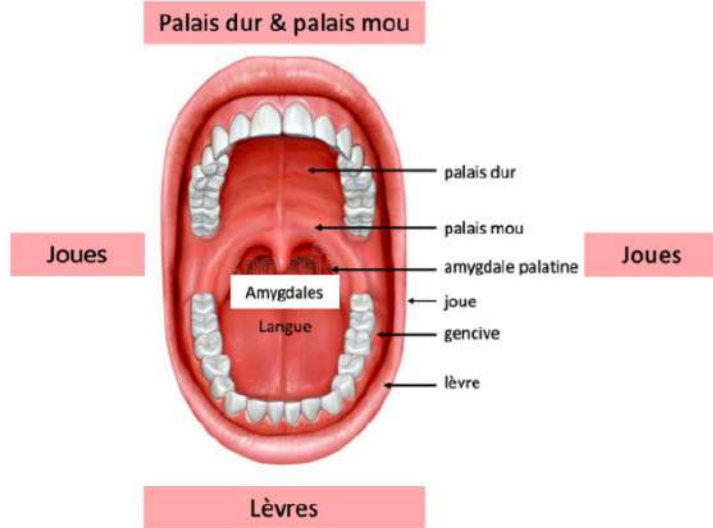




# GENERALITES



# LA CAVITE BUCCALE



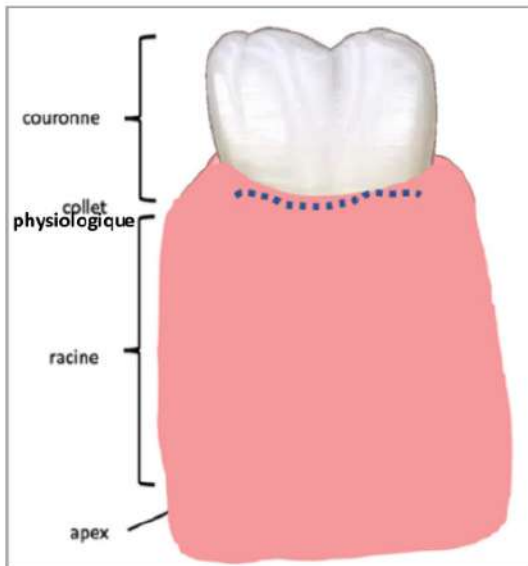
2 sections:

Vestibule: zone située entre les joues et les dents

Cavité buccale elle même: presque totalement occupée par la langue

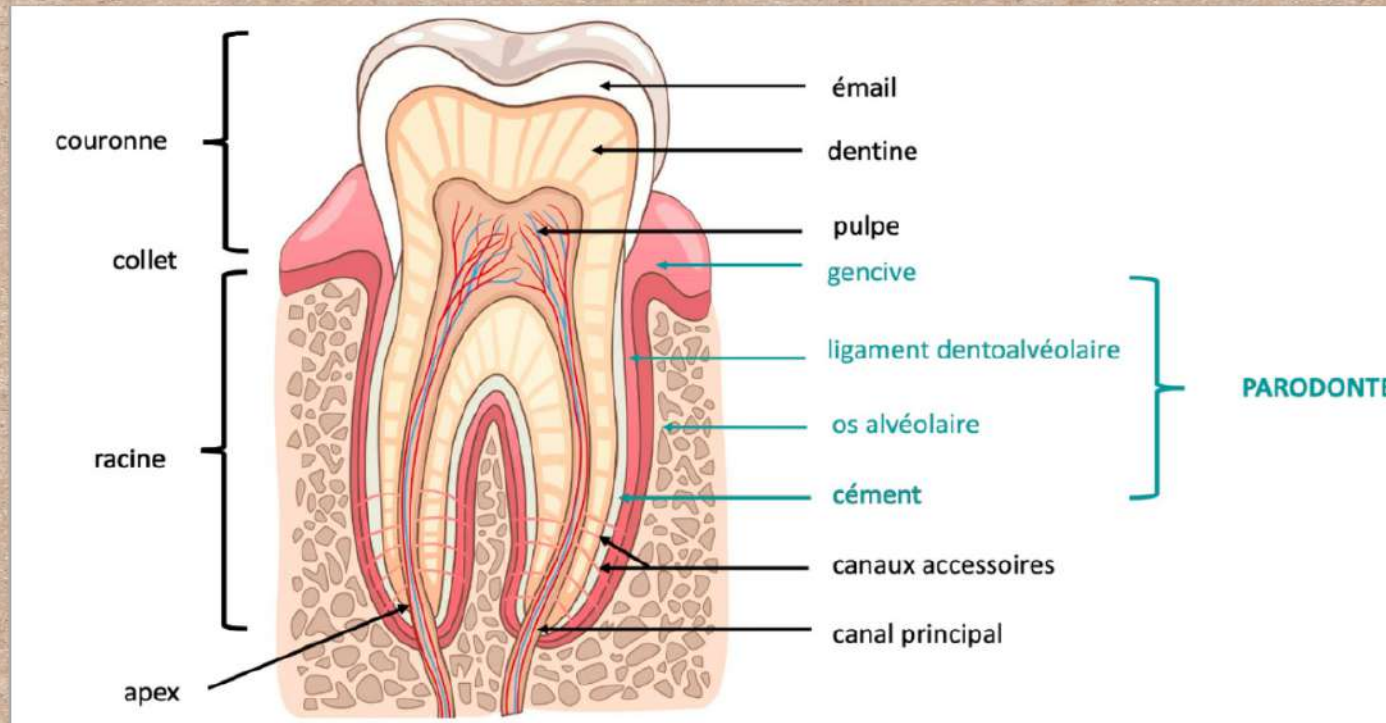


# LA DENT





# LA DENT



Organe dentaire= dent + parodonte





# TERMINOLOGIE







# DENTITION = DYNAMIQUE



1ère dentition

temporaire  
32 dents :  
- 8 incisives temporaires  
- 4 canines temporaires  
- 20 molaires (8 temporaires + 12  
définitives)

2ème dentition

définitive  
20 dents :  
- 8 incisives permanentes  
- 4 canines permanentes  
- 8 prémolaires permanentes  
(remplacent les molaires temporaires)





# DENTURE = D'ETAT

## Denture temporaire

6 mois → 6 ans

20 dents lactéales (= déciduales) :

- 8 incisives
- 4 canines
- 8 molaires

## Denture mixte

6 ans → 12 ans

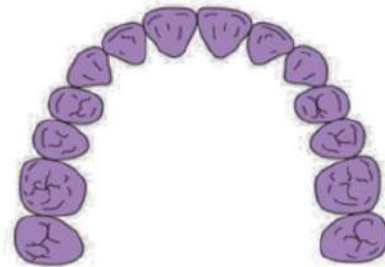
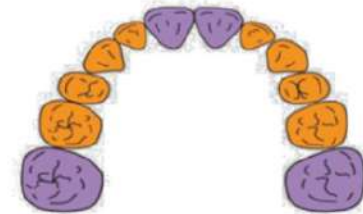
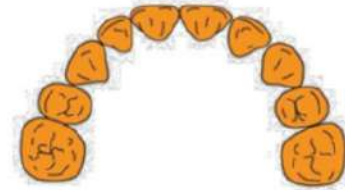
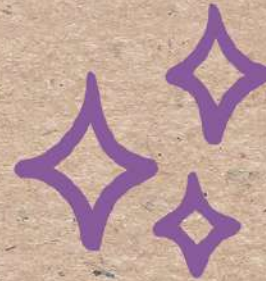
Dents lactéales et définitives

## Denture permanente

12 ans → et +

32 dents définitives :

- 8 incisives
- 4 canines
- 8 prémolaires
- 12 molaires



# NOMENCLATURE





# Nomenclature anatomique

## Traits dentaires

### CLASSE

Incisives

Canines

Prémolaires

Molaires

### TYPE

1ère, 2ème

Centrale, latérale

### ARCADE

Maxillaire, Mandibulaire

Droite, gauche

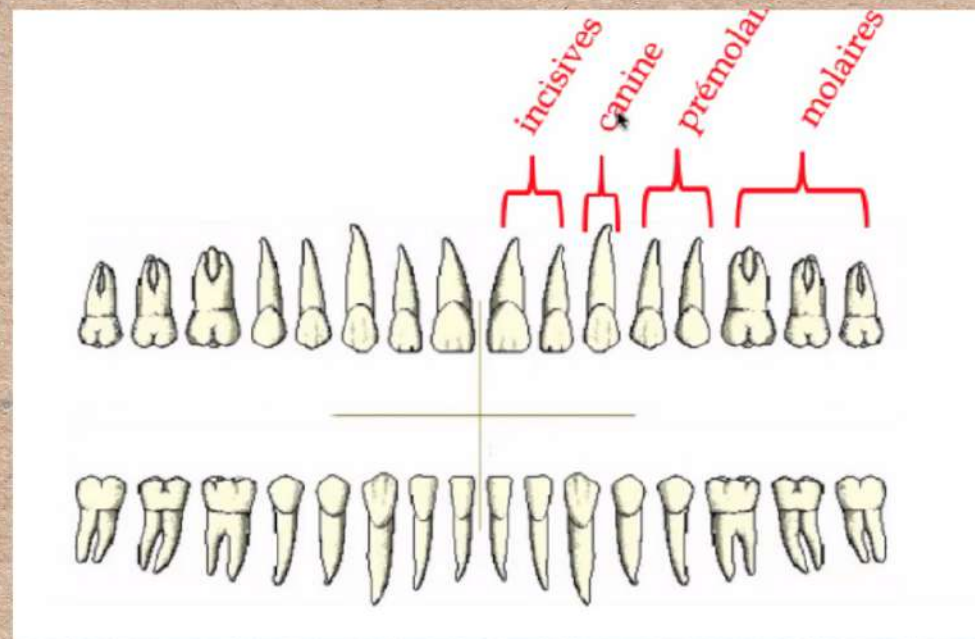
### ENSEMBLE

Temporaires, définitives



# 1 h mi arcade contient:

- 1 INCISIVE CENTRALE
- 1 INCISIVE LAT RALE
- 1 CANINE
- 2 PR MOLAIRES
- 3 MOLAIRES





# NOMENCLATURE INTERNATIONALE

Chiffre des dizaines → numéro du quadrant où se trouve la dent

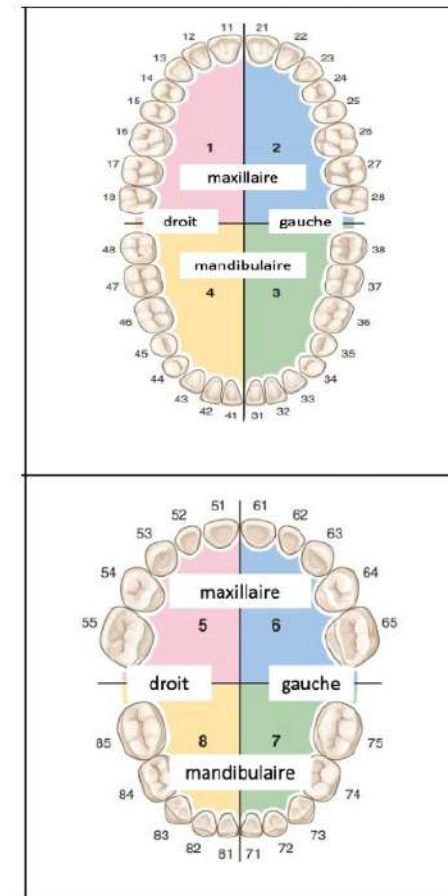
Chiffre des unités → classe + type de la dent

Dents permanentes: numérotés de 1 à 4

- 1 : maxillaire droit
- 2 : maxillaire gauche
- 3 : mandibulaire gauche
- 4 : mandibulaire droit

Dents temporaires: numérotés de 5 à 8

- 5 : maxillaire droit
- 6 : maxillaire gauche
- 7 : mandibulaire gauche
- 8 : mandibulaire droit



# Occlusion dentaire

=> État statique (à un instant donné) d'un rapport inter-arcades défini par au moins 1 point de contact.

Par extension il s'agit de toute situation inter-arcade.

OIM= Occlusion d'Intercuspidie  
Maximale : enègrement complet des  
deux arcades antagonistes, c'est la  
position de référence.



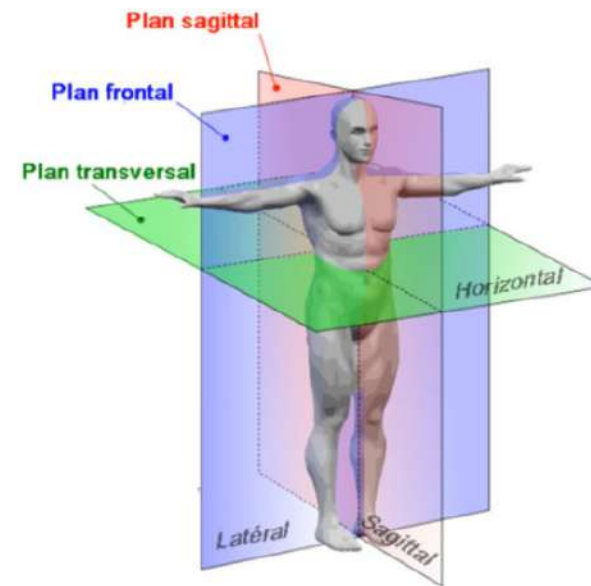


# Plans d'orientation

Plan sagittal

Plan coronal (frontal)

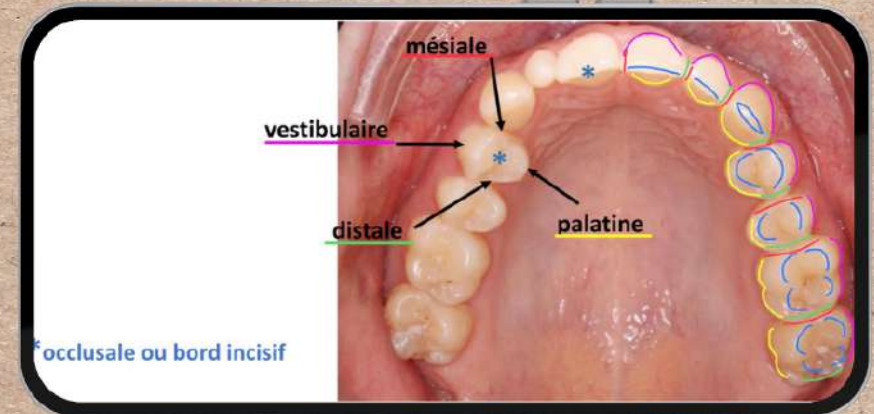
Plan transversal (axial)  
(horizontal)





# Faces dentaires

<b>Face occlusale / bord incisif</b>	Vers la dent antagoniste (partie travaillante) - face occlusale : canines, prémolaires, molaires - bord incisif : incisives → opposée à la face occlusale / bord incisif de la dent antagoniste
<b>Mésiale</b>	Vers le milieu de l'arcade → opposée à la distale
<b>Distale</b>	Vers l'extrémité de l'arcade → opposée à la mésiale
<b>Vestibulaire</b>	Vers les lèvres et les joues (vestibule) → opposée à la linguale / palatine
<b>Linguale / palatine</b>	Vers l'intérieur de la bouche (langue/palais) - Linguale : dents mandibulaires - Palatine : dents maxillaires → opposée à la vestibulaire

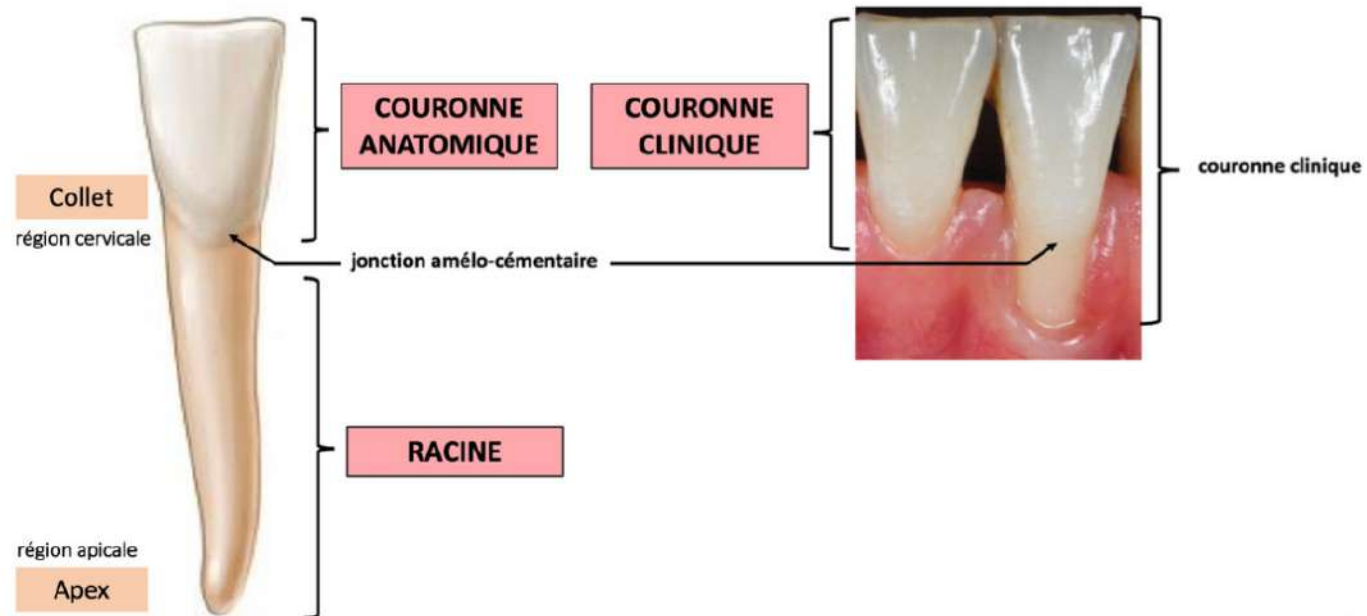




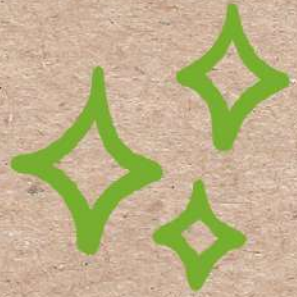
# ANATOMIE DENTAIRE EXTERNE



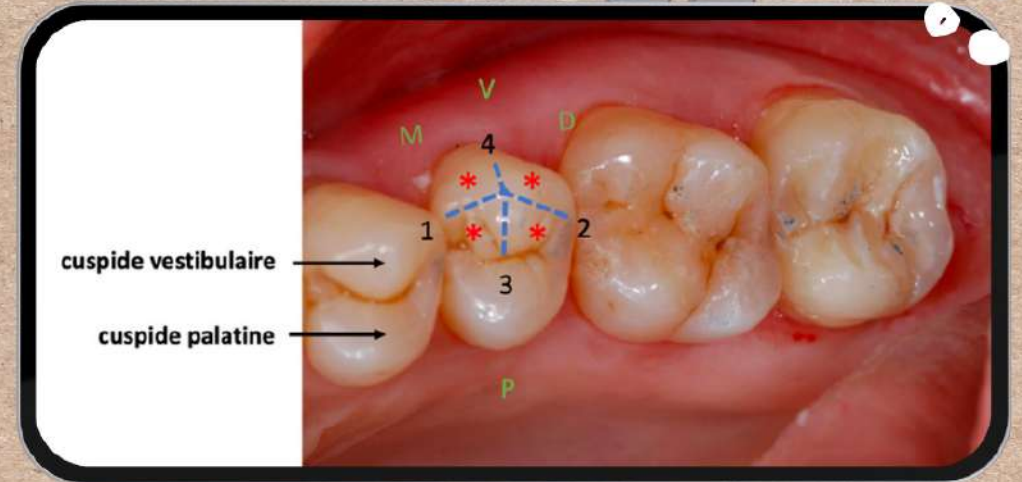
# Couronne et racine







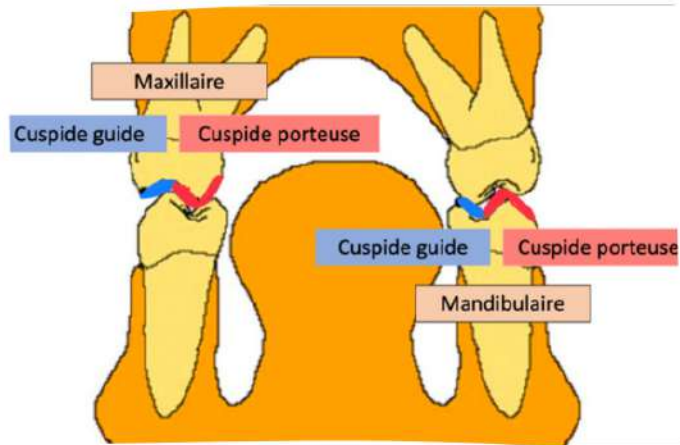
# LES CUSPIDES



1. <u>Arête mésiale</u>	Vers le milieu de l'arcade → opposée à la distale
2. <u>Arête distale</u>	Vers l'extrémité de l'arcade → opposée à la mésiale
3. <u>Arête occlusale / interne</u>	Vers le milieu de la dent → dans la fosse occlusale (de travail)
4. <u>Arête vestibulaire / externe</u>	Vers les lèvres et les joues (vestibule) → opposée à la linguale / palatine
<u>Arête linguale /palatine</u>	Vers l'intérieur de la bouche, langue - Linguale : dents mandibulaires - Palatine : dents maxillaires → opposée à la vestibulaire







**CUSPIDES GUIDES= surplombantes**

(Je guide avec 1 doigt= 1 versant )

**CUSPIDES PORTEUSES= d'appui**

(Je porte des altères avec 2 bras= 2 versants)



# LES CRÊTES, arêtes, versants

## Les crêtes cuspidiennes mésio-distales

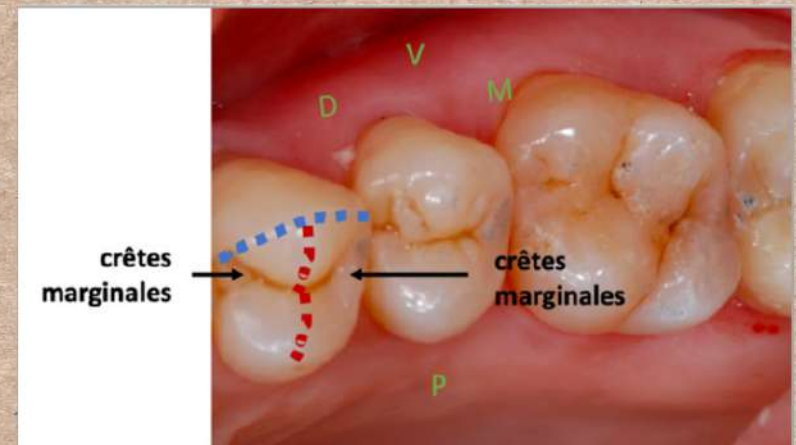
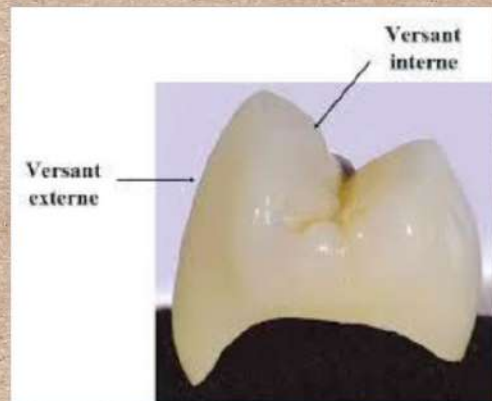
Limites des faces vestibulaires et linguales des surfaces occlusales.

→ arête mésiale et d'une arête distale.

## Les crêtes cuspidiennes vestibulo-palatines/linguales

Limites des faces mésiales et distales des surfaces occlusales.

→ arête vestibulaire et d'une arête occlusale (interne).



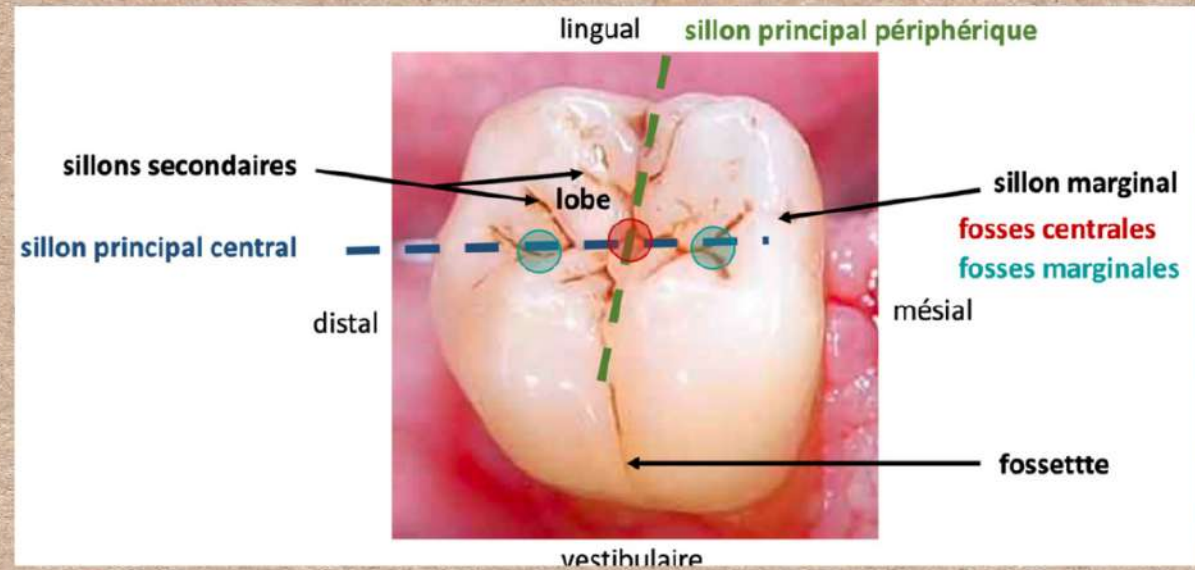
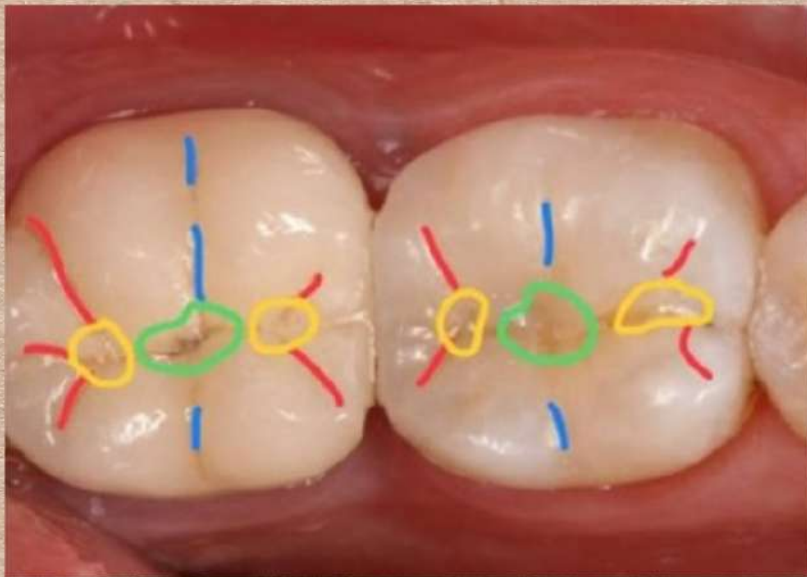
- ☆ Les pans sont séparés par des arêtes → comme les arêtes d'un poisson
- ☆ Les pans se rassemblent en crêtes → comme la crête d'un coq





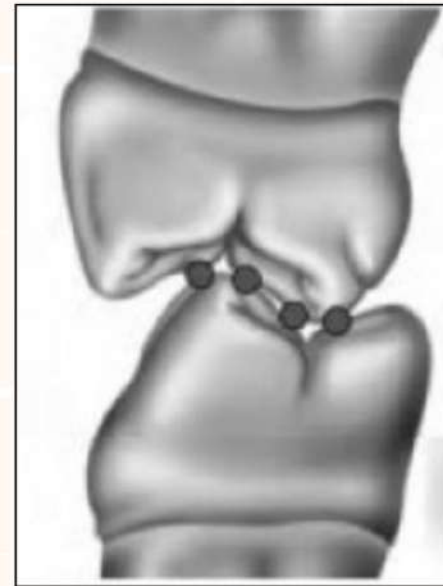
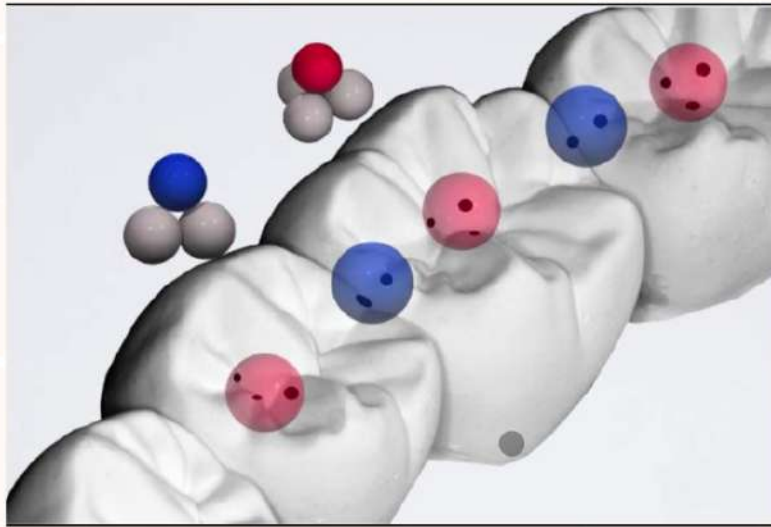


## Sillons, fosses, fossettes





# Surfaces de contact punctiformes



# RECAP

2 dentitions  $\neq$  3 dentures

Nomenclature internationale

Plans d'occlusions

Surfaces de contact

Couronne

Racine

Cuspides

Sillons

Fosses et fossettes

