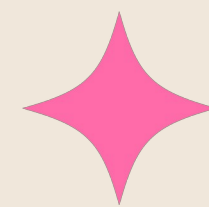


DIGESTIF

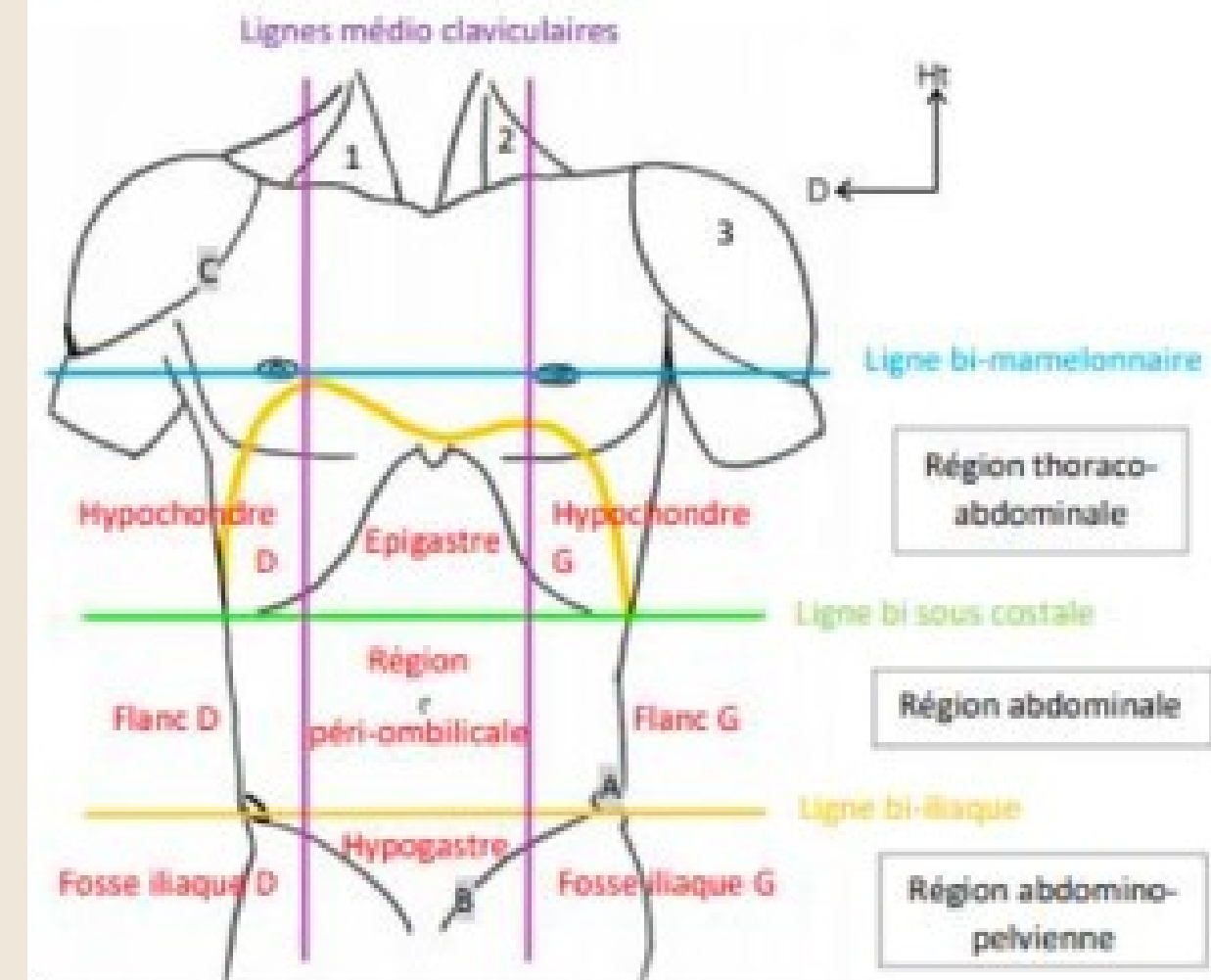


Partie 1

TOPOGRAPHIE

- Lignes imaginaires cutanées
- 9 cadrans
- 3 régions

Schéma 3 : Topographie de surface du tronc



Muscles :
1. Sterno-cléido-mastoidien
2. Trapèze
3. Dectoïde

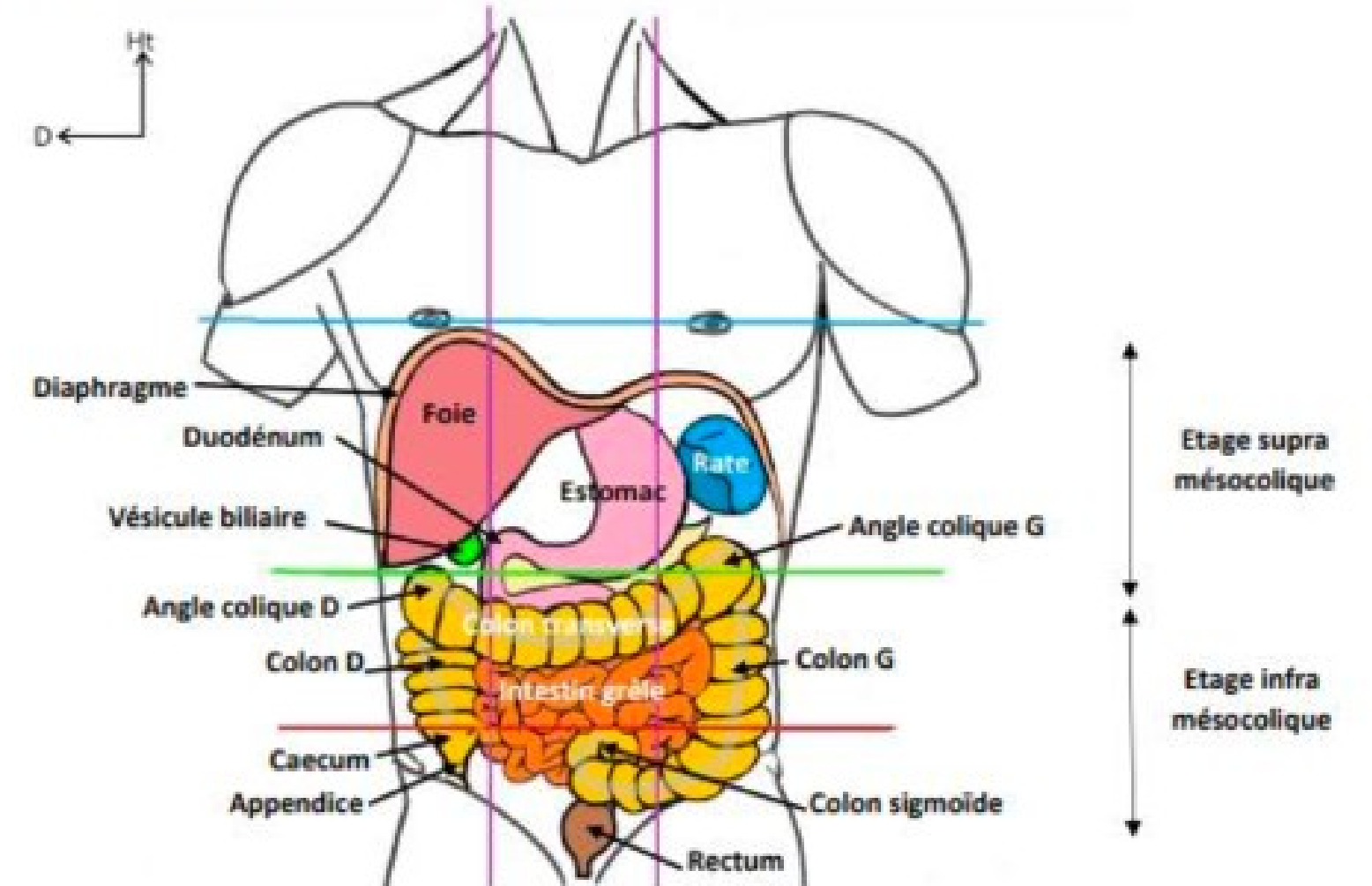
Structures :
A. Epine iliaque antéro-sup
B. Pli de l'aîne
C. Sillon delto-pectoral

TOPOGRAPHIE



- Foie = hypocondre droit
- Rate = hypocondre gauche
- Estomac = Épigastre
- Intestin grêle = Région péri-ombilicale
- Côlon = Hypocondres et flancs

Schéma 3 bis : Organisation de la cavité abdominale



EMBRYOLOGIE

- Tout le tube digestif = SAGITTAL
- En avant de l'aorte primitive
- 3 artères à destination des viscères
 - tronc coeliaque
 - AMS
 - AMI

Schéma 8 (embryo) : Vue de ¼ gauche de l'anse intestinale primitive

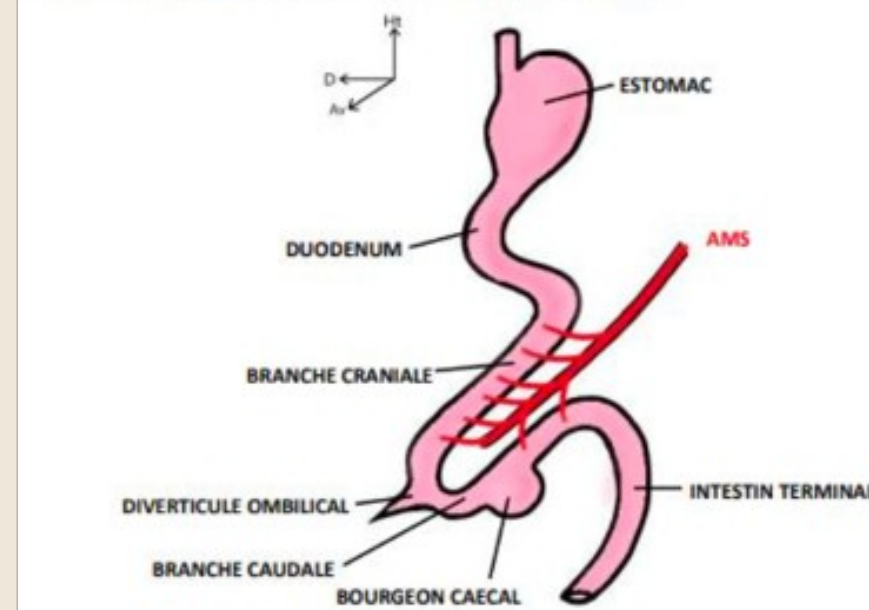
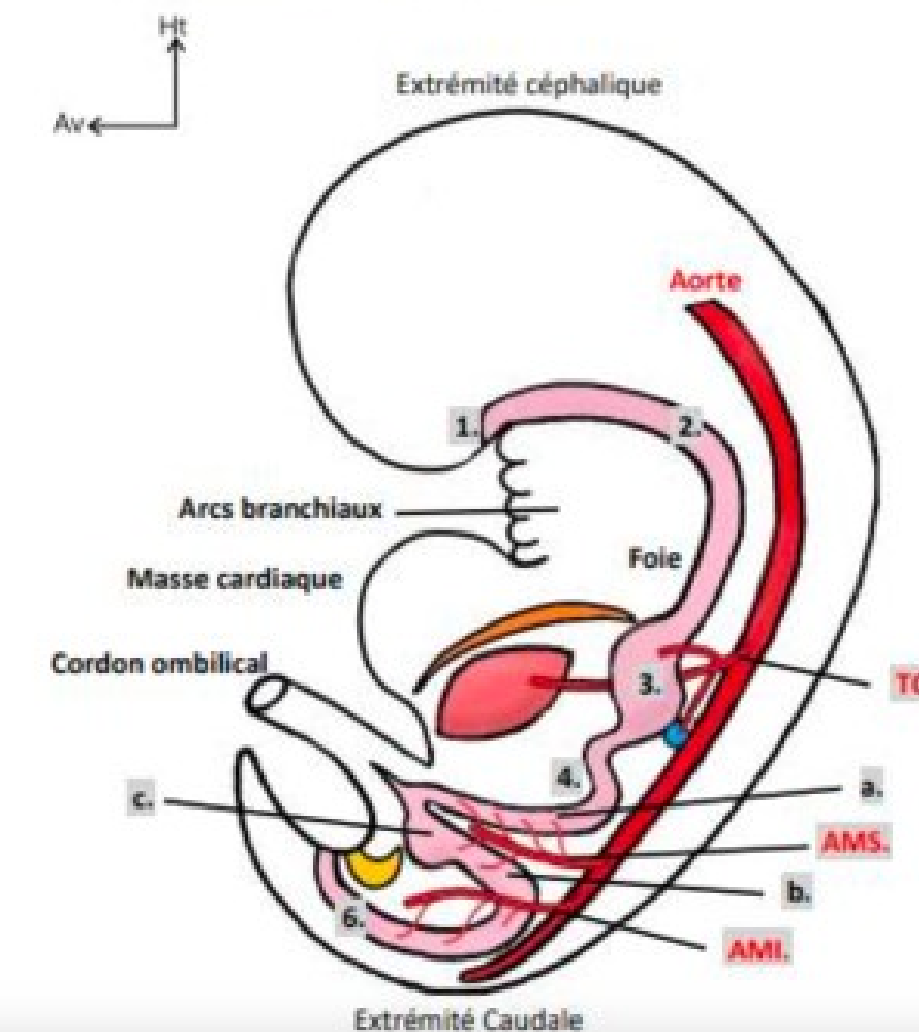


Schéma 4 : Coupe sagittale embryon 5 semaines



TD primitif :

1. Stomodeum
2. Œsophage primitif
3. Estomac primitif
4. Duodénum primitif
5. Anse intestinale primitive :
 - a) branche crâniale
 - b) branche caudale
 - c) bourgeon caecal
6. Intestin terminal

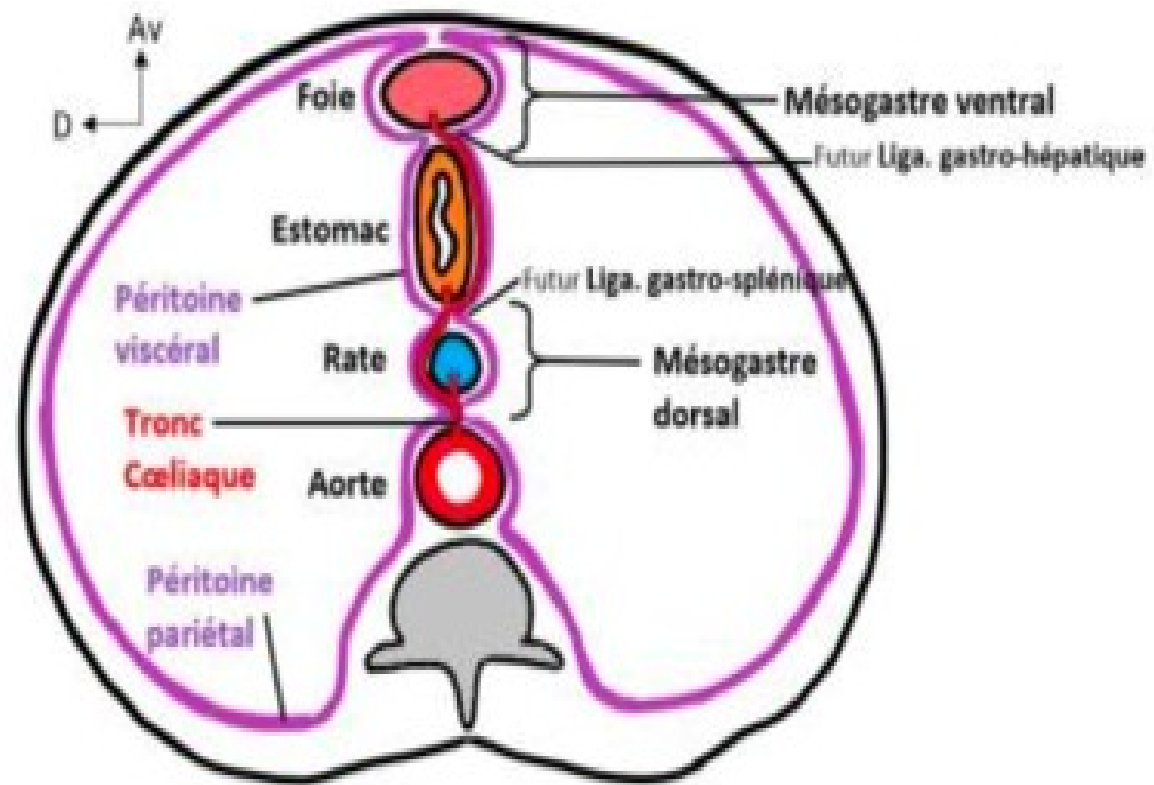
Vascularisation :

- TC. Tronc coeliaque
 AMS. Artère mésentérique sup
 AMI. Artère mésentérique inf

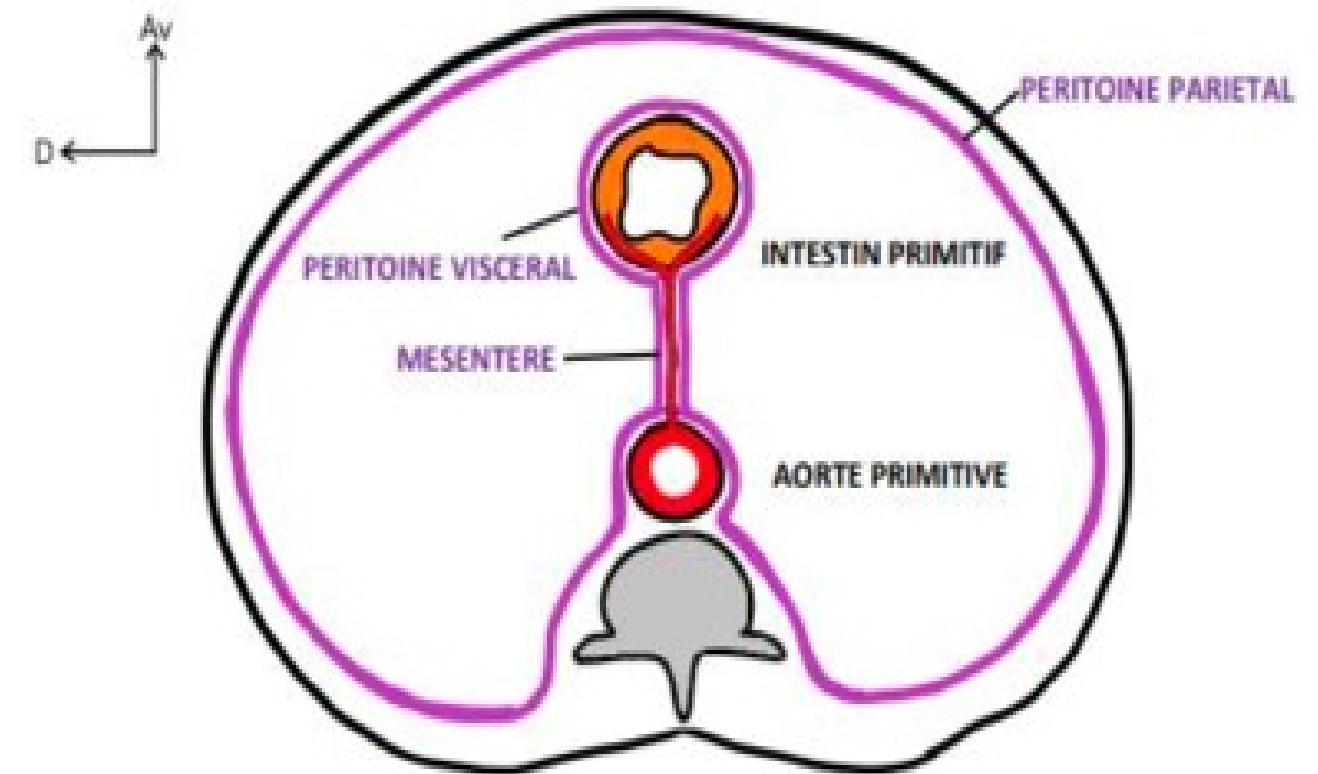
Ebauches :

- Allantoïde
 Septum Transversum
 Rate

APPREIL PÉRITONÉAL



Étage du TRONC COELIAQUE

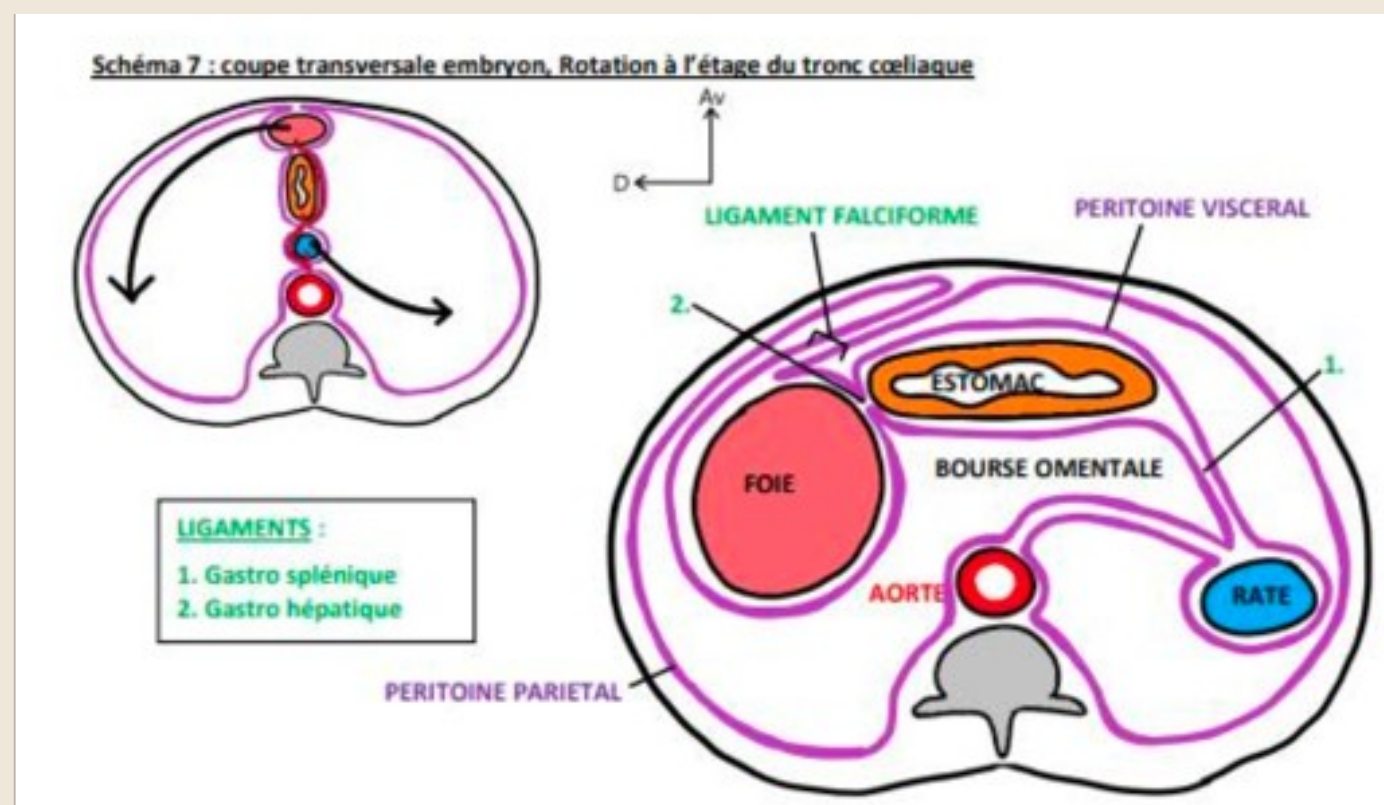


Étage du AMS et AMI



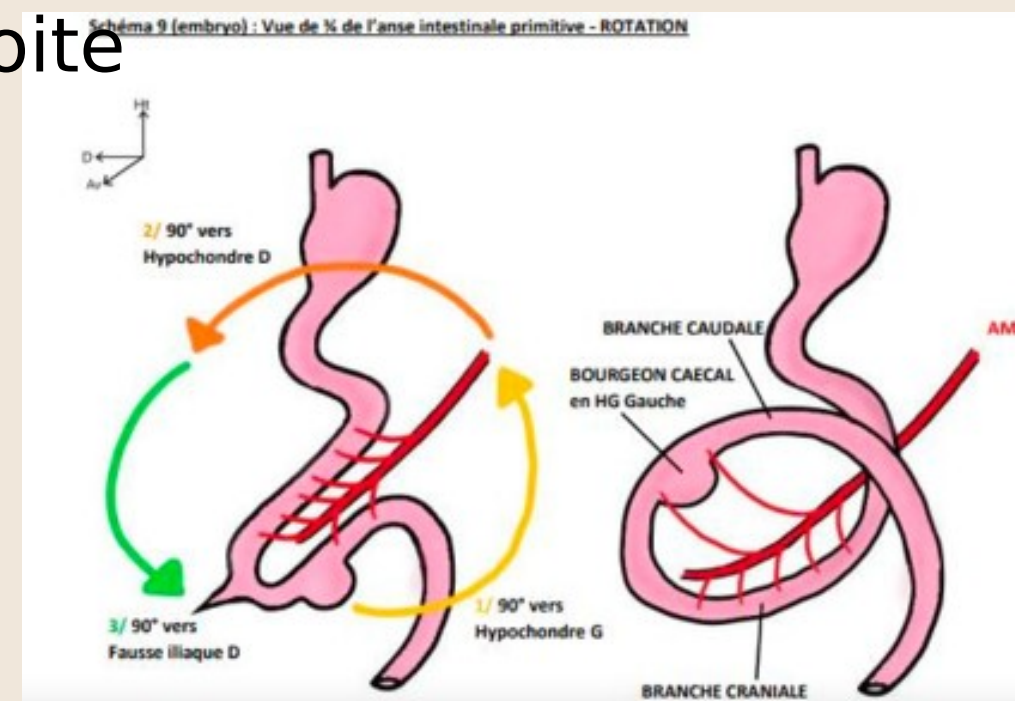
MOUVEMENTS

Étage SUPRA-MÉSOCOLIQUE



Étage INFRA-MÉSOCOLIQUE

- 1 Rotation de 90° = Hypochondre gauche
- 2 Rotation de 90° = Hypochondre droit
- 3 Rotation de 90° = Fosse illiaque droite



DISPOSITION

- Foie
- Vésicule biliaire
- Estomac
- Grand omentum
- Petit omentum
- Côlon transverse

- Bloc duodénal-pancréatique
- Intestin grêle
- Côlon
- Rectum

Schéma 1 : Ouverture de l'abdomen

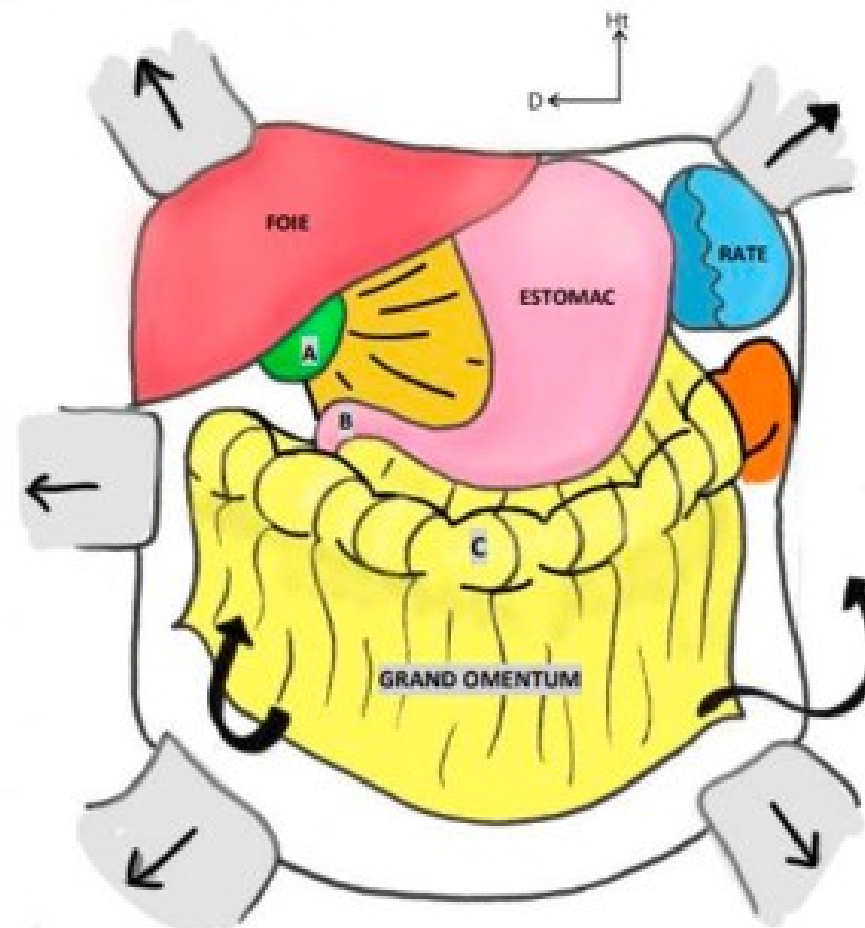
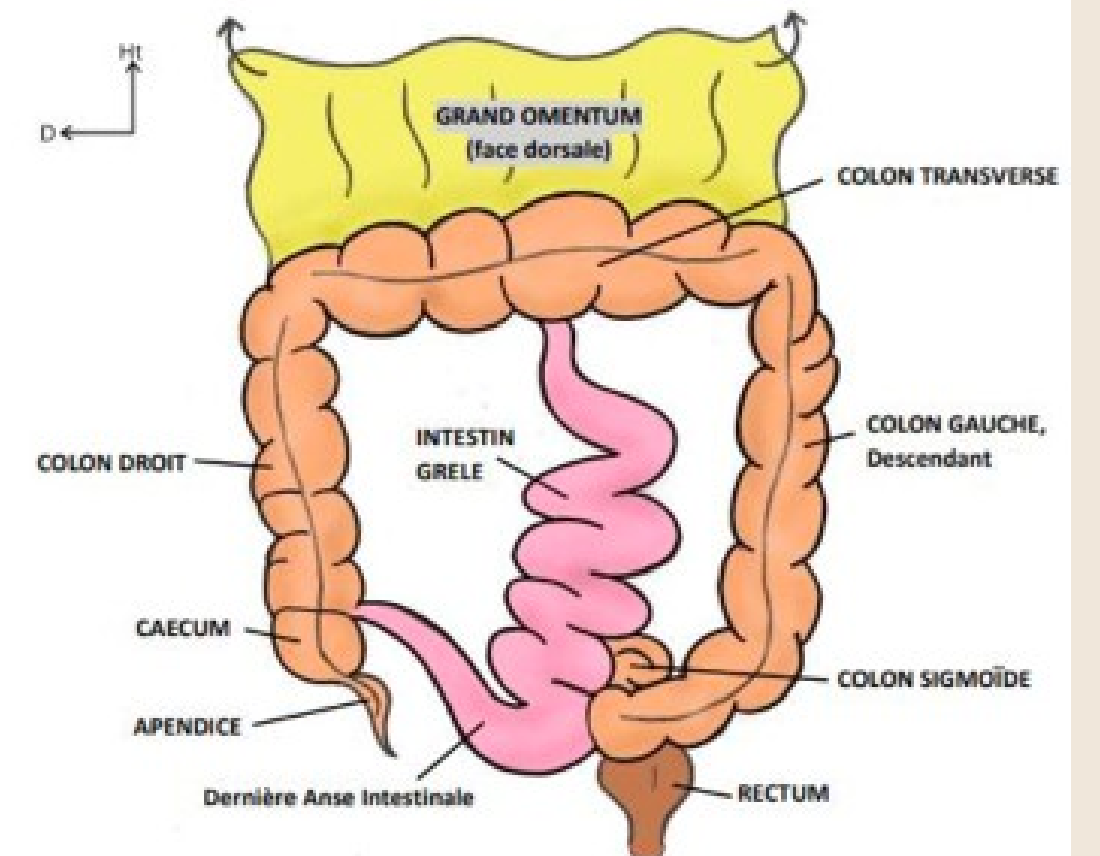


Schéma 2 : Ouverture de l'abdomen, Grand omentum soulevé = tablier épiploïque tracté



ESTOMAC

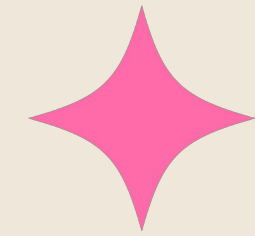
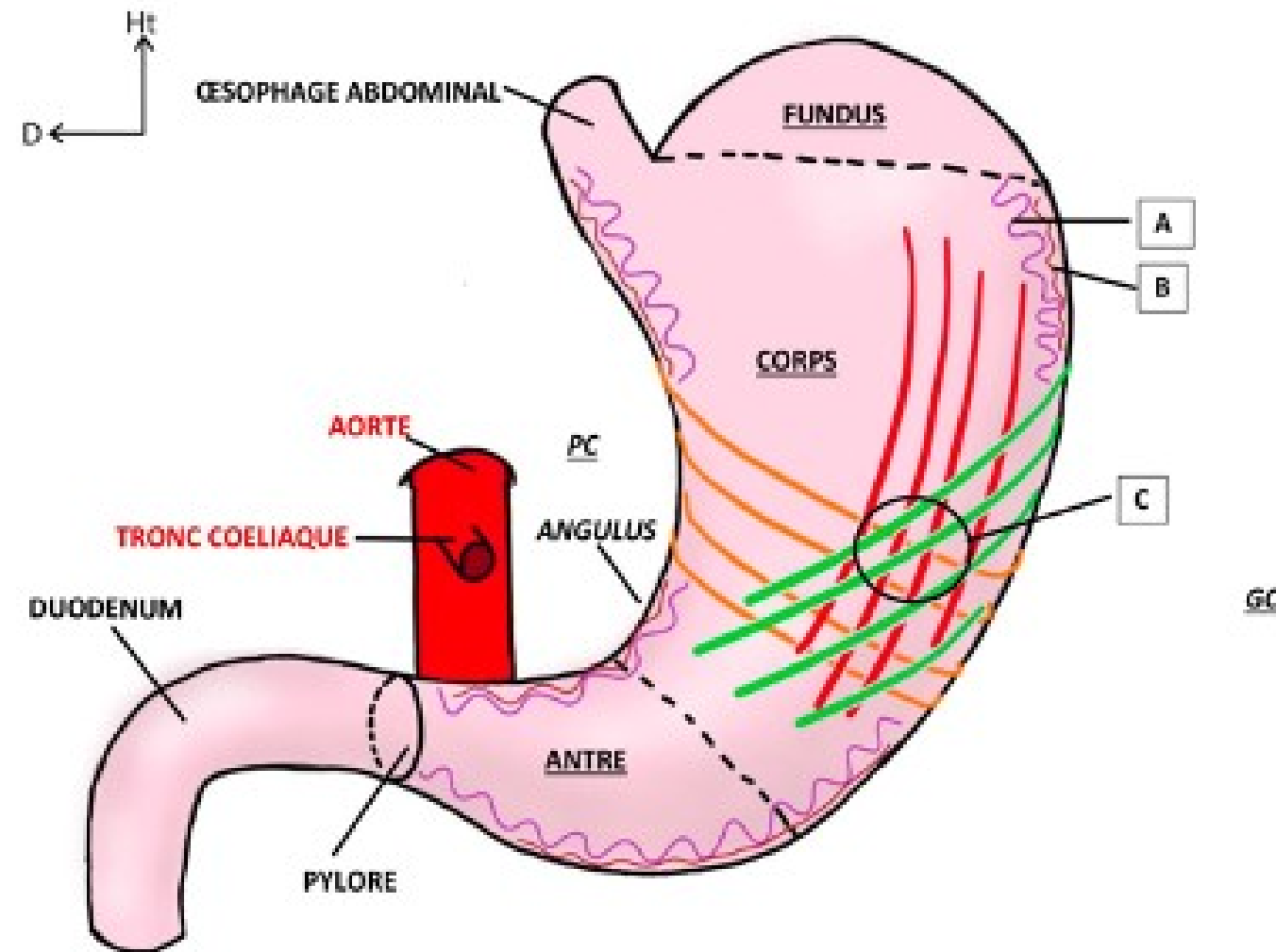


Schéma 10 : L'Estomac



- Pylore
- Plan FRONTAL
- Petite courbure
- Grande courbure
- 3 grandes parties (fundus corps et antre)
- Couches + + +

VASCULARISATION

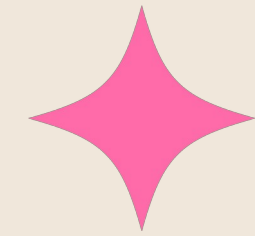
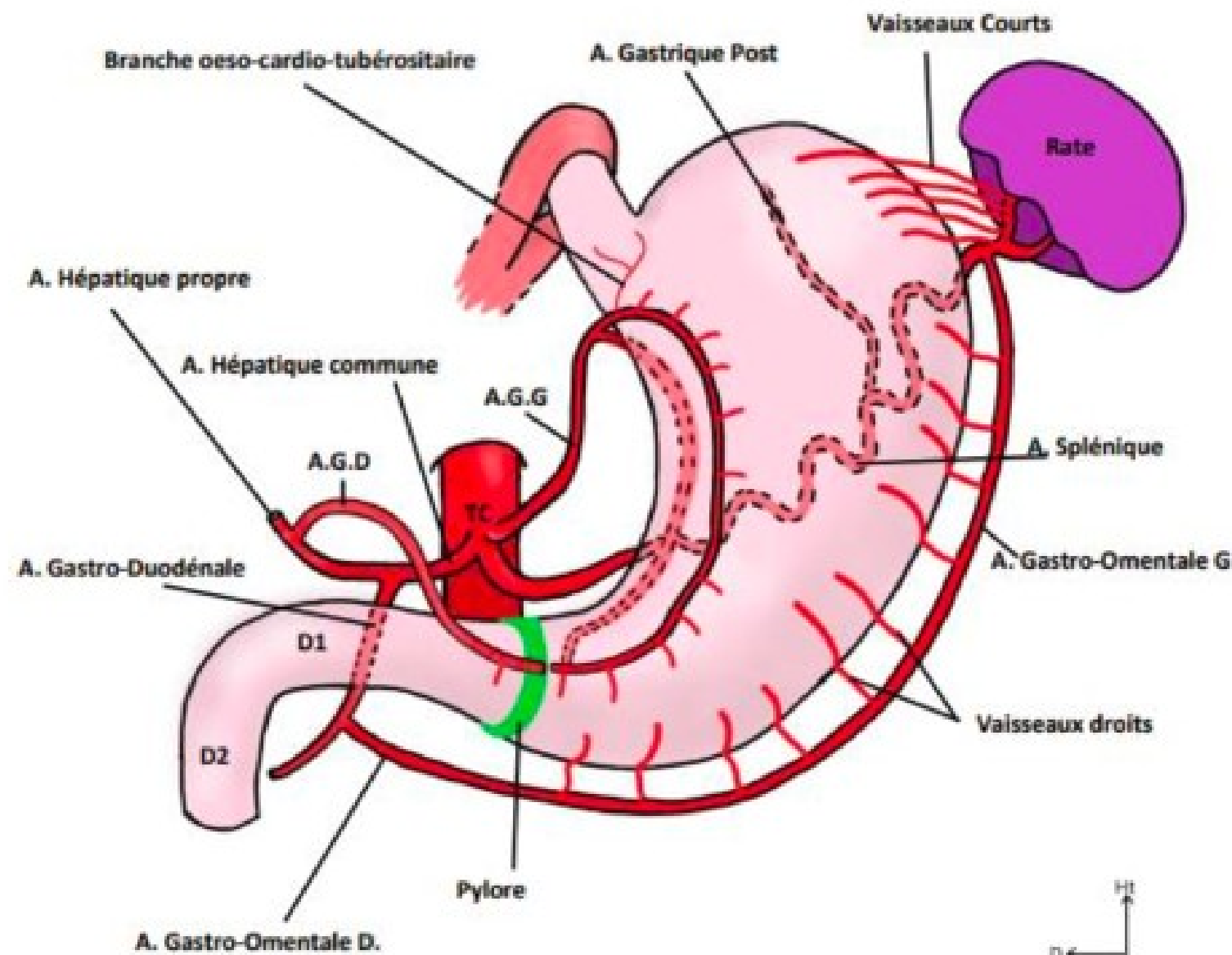


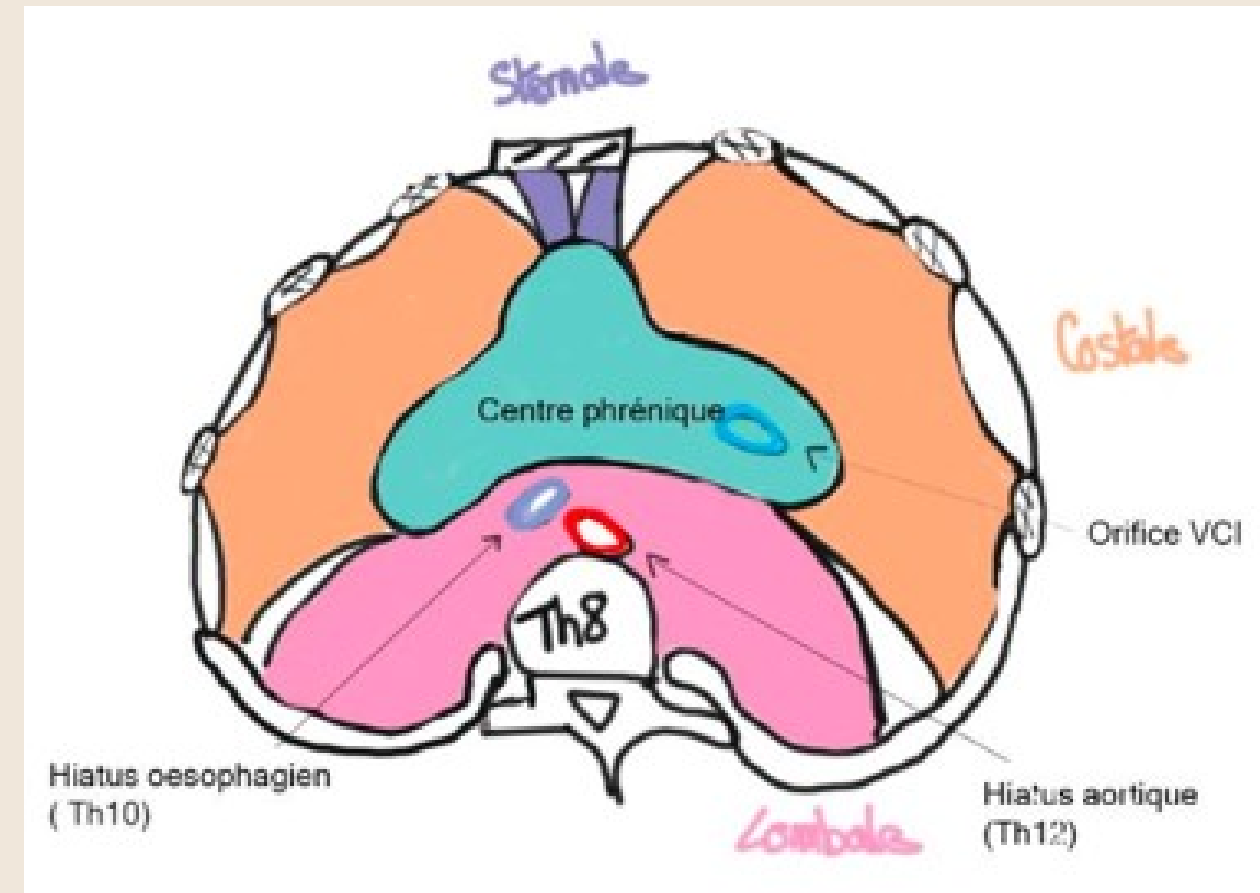
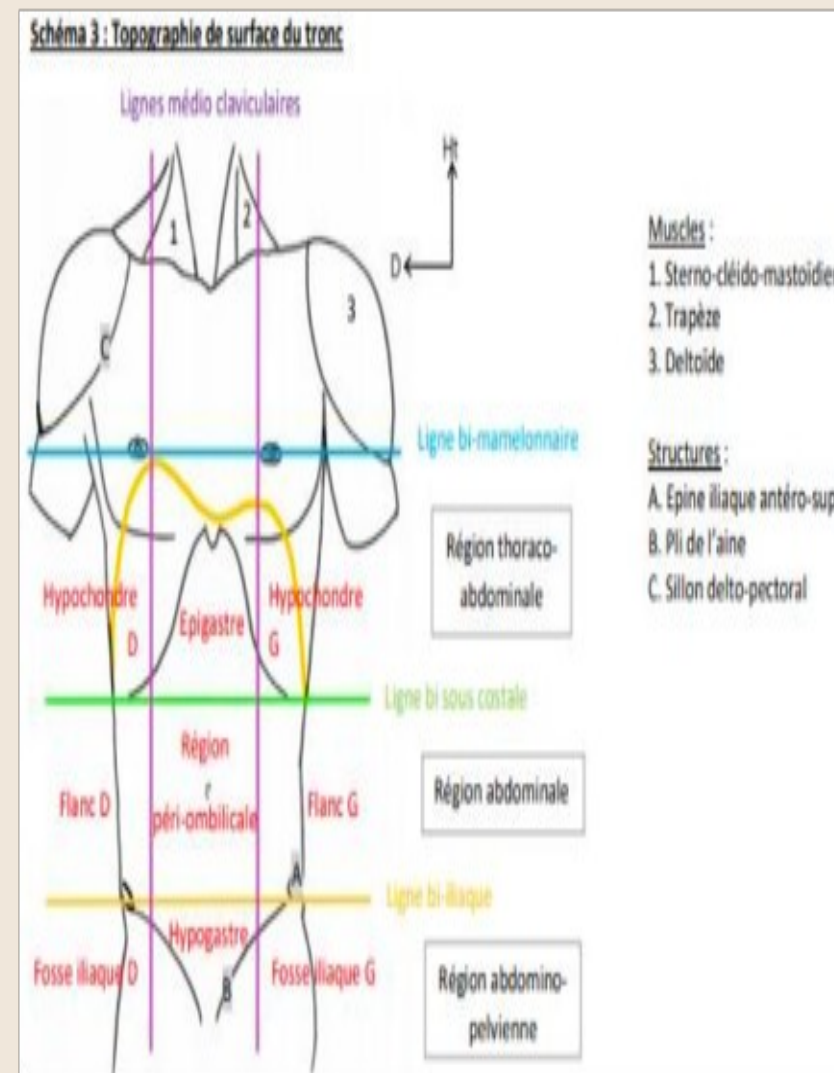
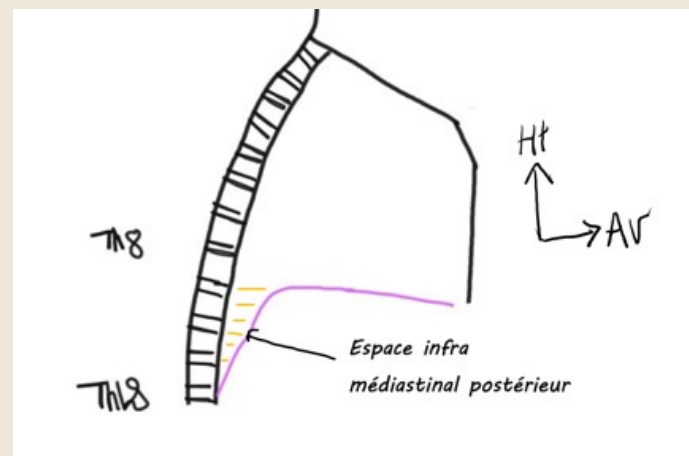
Schéma 11 : Vascularisation de l'Estomac



- En regard du tronc coeliaque
- 3 branches principales
- Cercle artériel de la petite courbure
- Cercle artériel de la grande courbure
- Pathologies hémorragiques

DTA

- Double coupole asymétrique
- Côté droit plus haut que gauche
- Partie verticale et horizontale

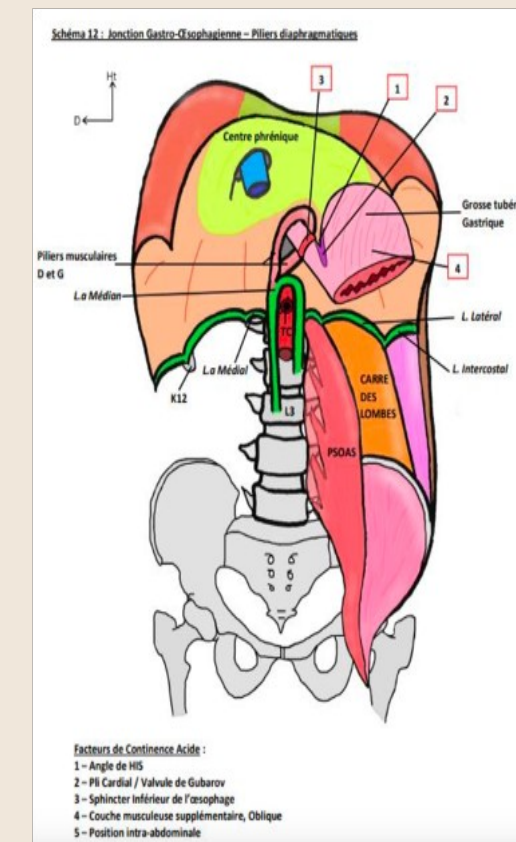
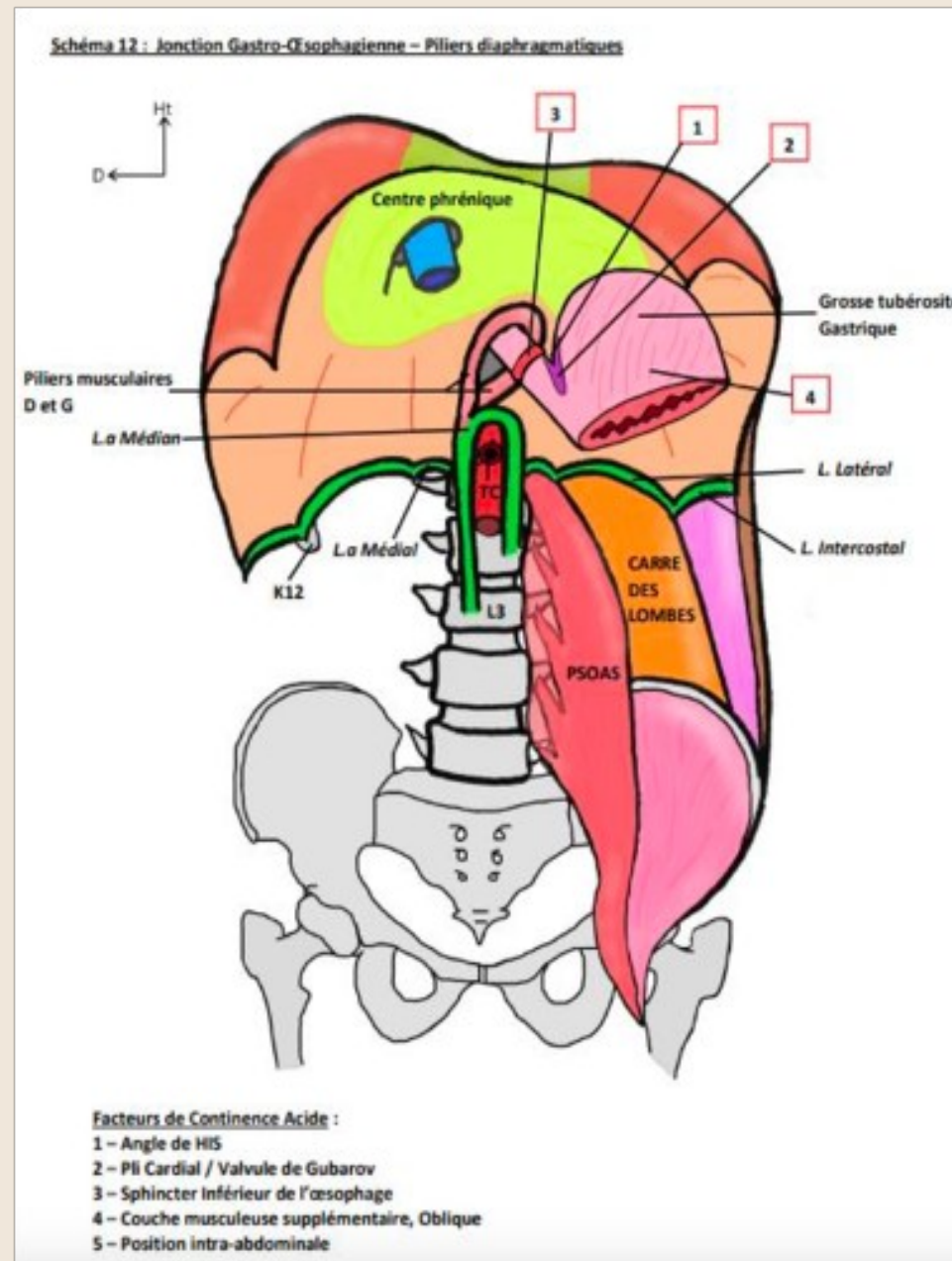


- Vue supérieure
- Centre phrénique = fibreuse immobile
- Périphérique = charnue et musculaire
- Hiatus

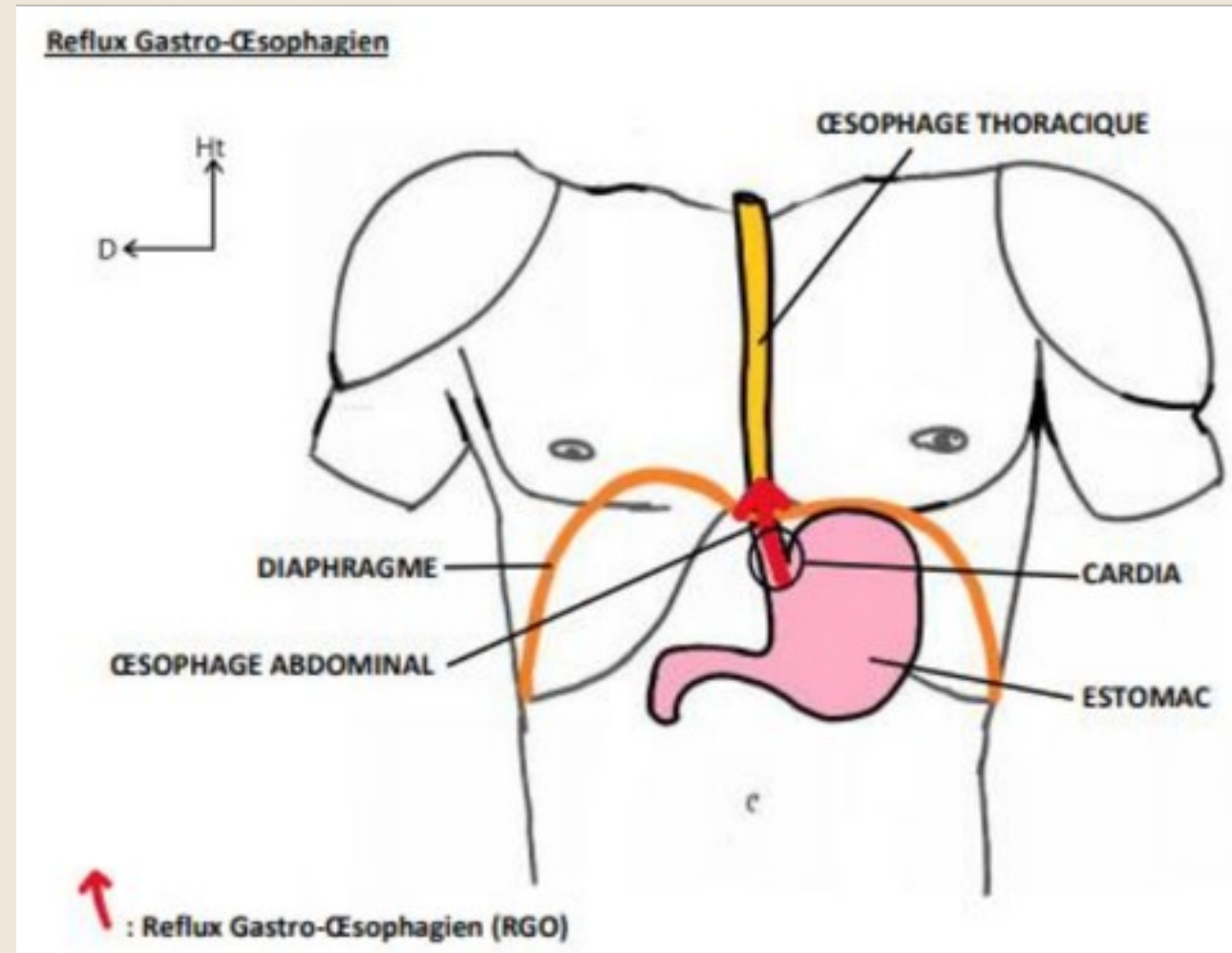
DTA

- Vue antérieure
- Piliers fibreux = ligament arqué médian, médial, latéral et intercostal
- Piliers musculaires

- Muscles paroi postérieure de l'abdomen



JONCTION OESO-GASTRIQUE



- 5 facteurs de continence cardiale

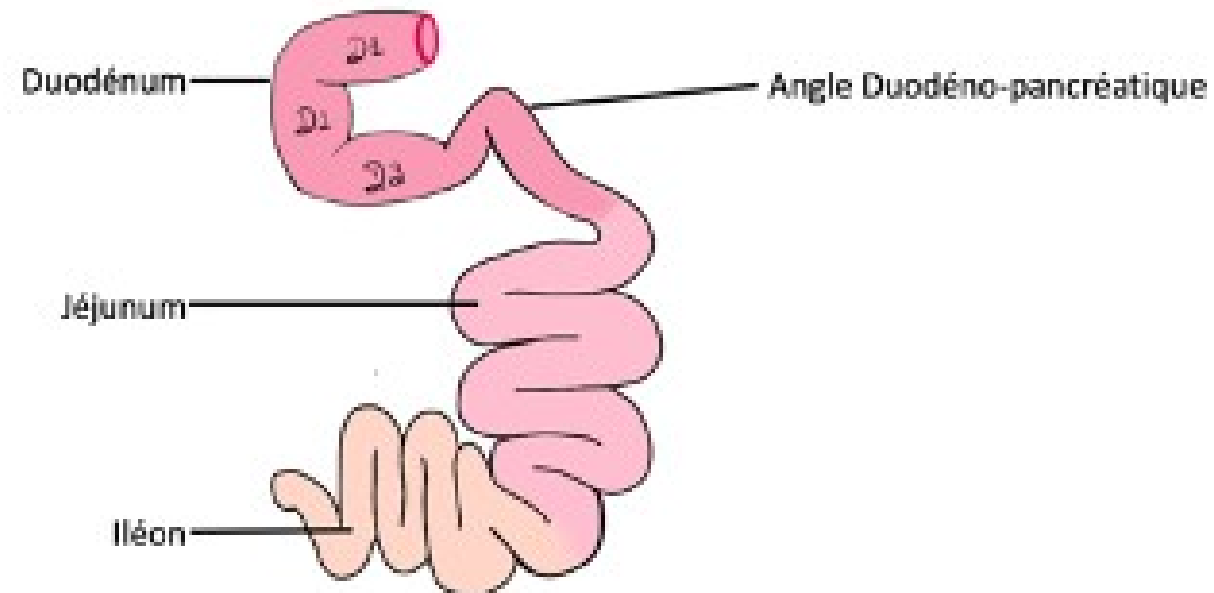
1. Angle de His
2. Pli cardial ou valvule de Gubarov
3. Sphincter inférieur de l'oesophage
4. 3ème couche oblique de la musculouse
5. Position intra-abdominale de la jonction



INTESTIN GRÊLE

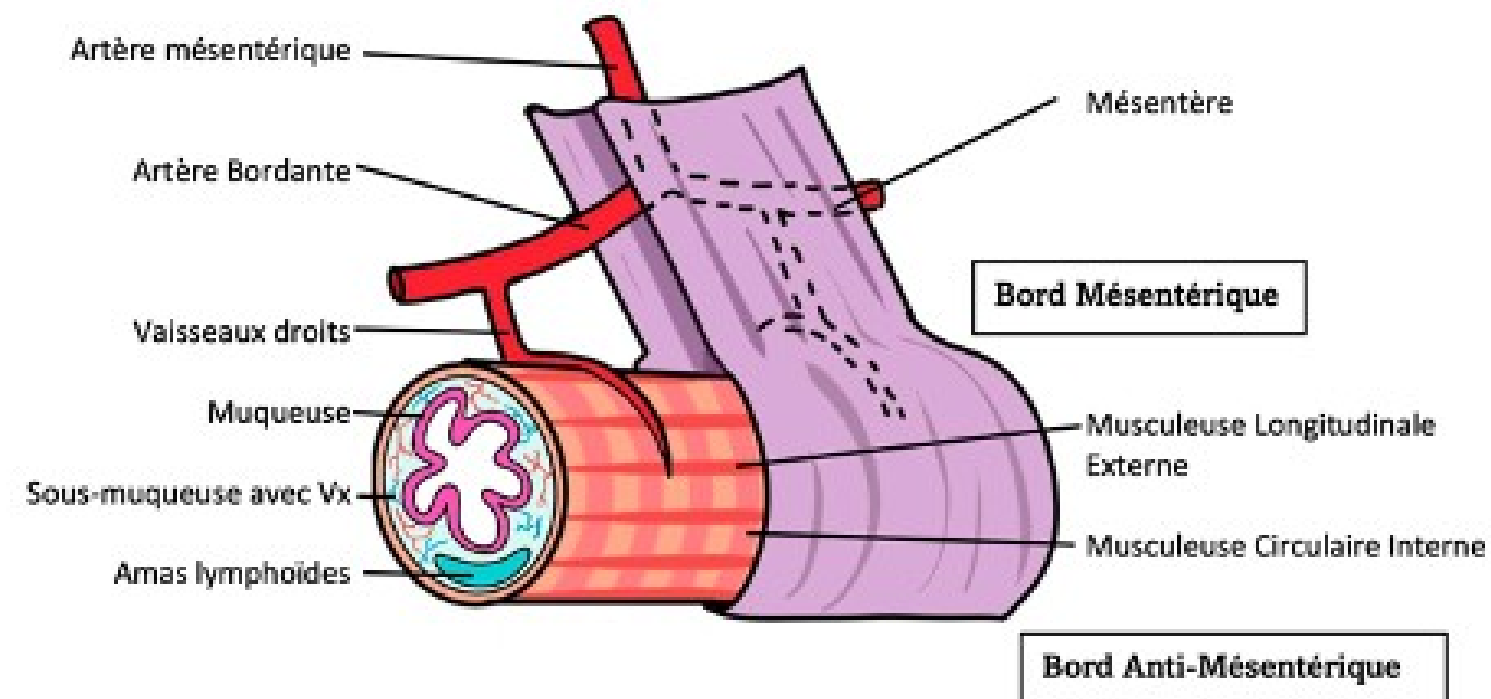


Schéma 1 : Intestin Grêle

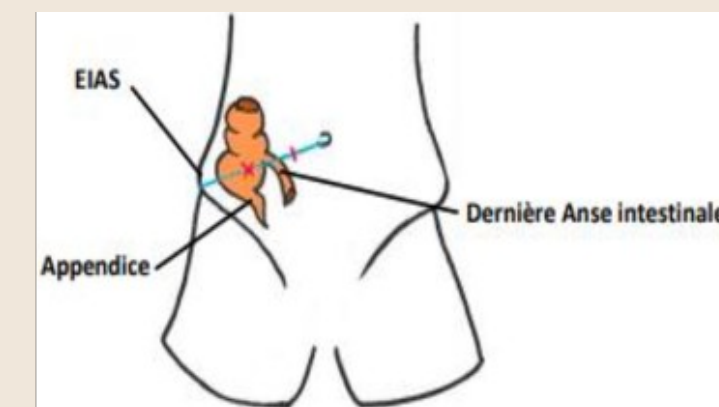


- D1, D2, D3 et D4
- Jéjunum = anses horizontales
- Iléon = anses verticales
- Diminution de la taille de la lumière intestinale

Schéma 2 : Structure de l'intestin grêle



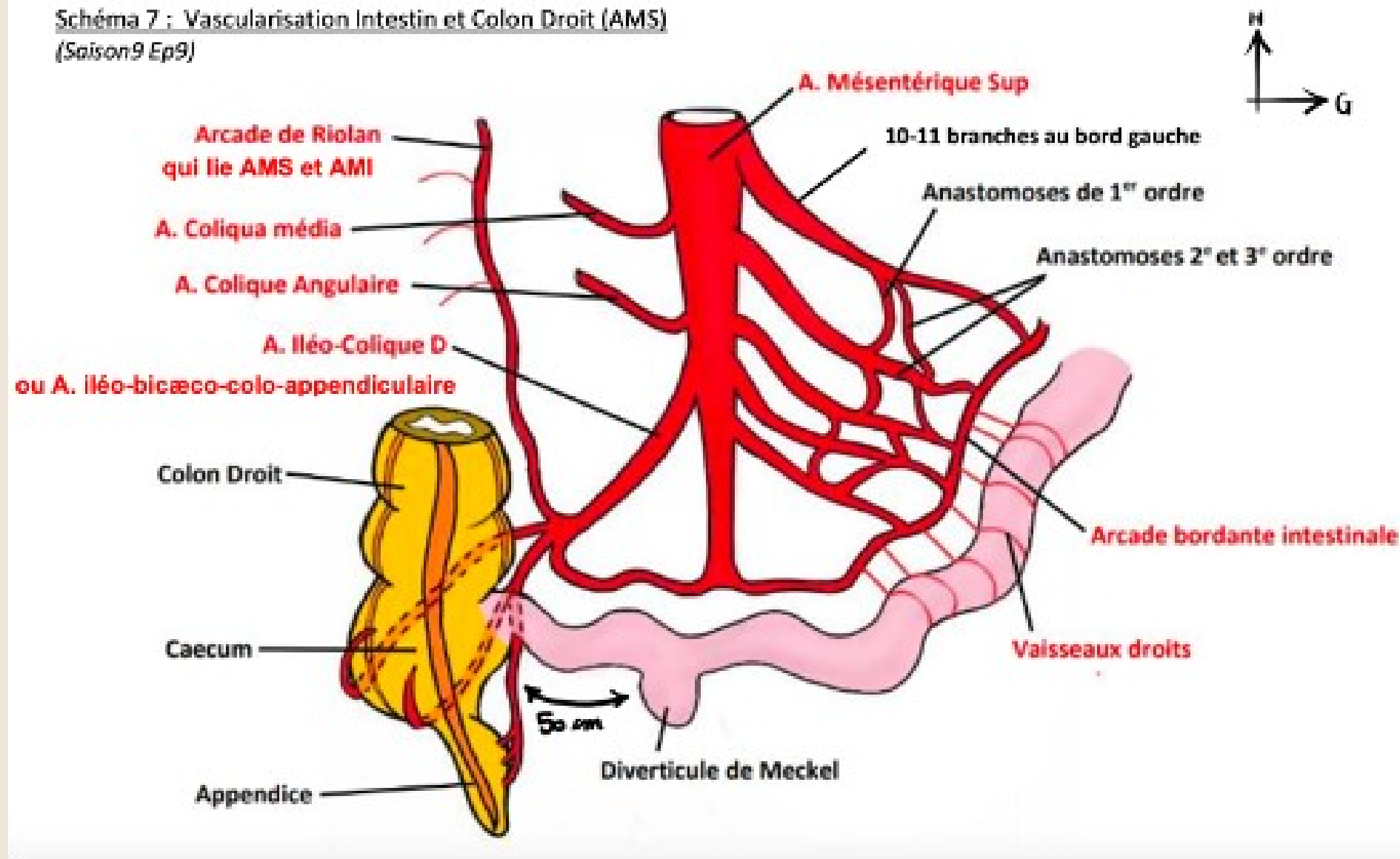
- 3 couches
- Mésentère
- Bord mésentérique et anti-mésentérique
- Plaques de Peyer (pathologies)
- Point Mac Burney



VASCULARISATION



Schéma 7 : Vascularisation Intestin et Colon Droit (AMS)
(Saison9 Ep9)



- Bord Gauche de l'AMS = 10 à 11 branches
- Bord droit de l'AMS = 3 artères
- Arcade de Riola relie AMS et AMI