

APPAREIL GENITAL FEMININ PARTIE 2

By Elisa aka Elisacrum

**en route pour perfect
✨ l'Anatomie Petite Barbie ✨**



Le tutorat est gratuit. Toute reproduction ou vente est interdite

Plan du cours




I. INTRODUCTION



II. PERINEE CUTANEE ET ORGANES GENITAUX EXTERNES



III. ORGANES GENITAUX INTERNES DE LA FEMME

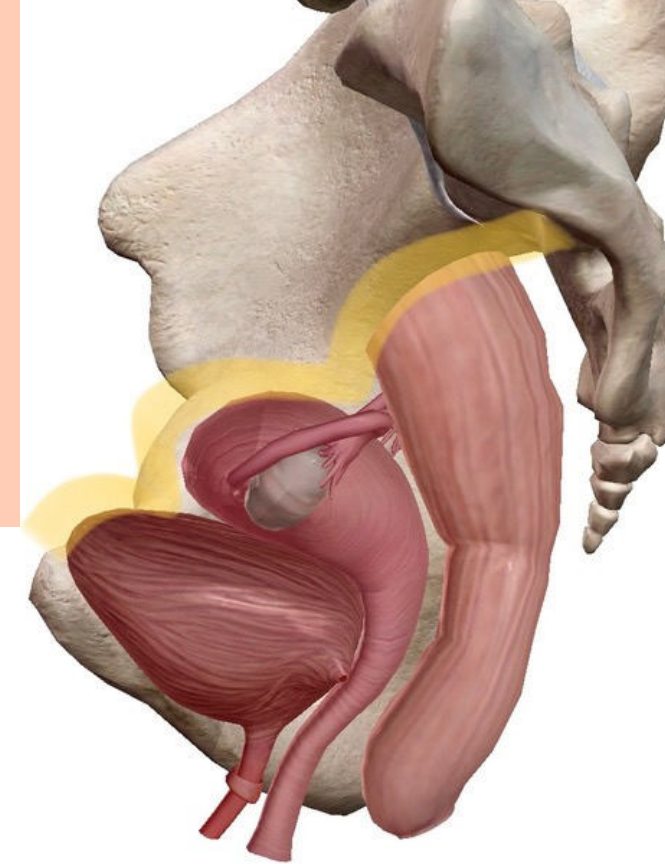
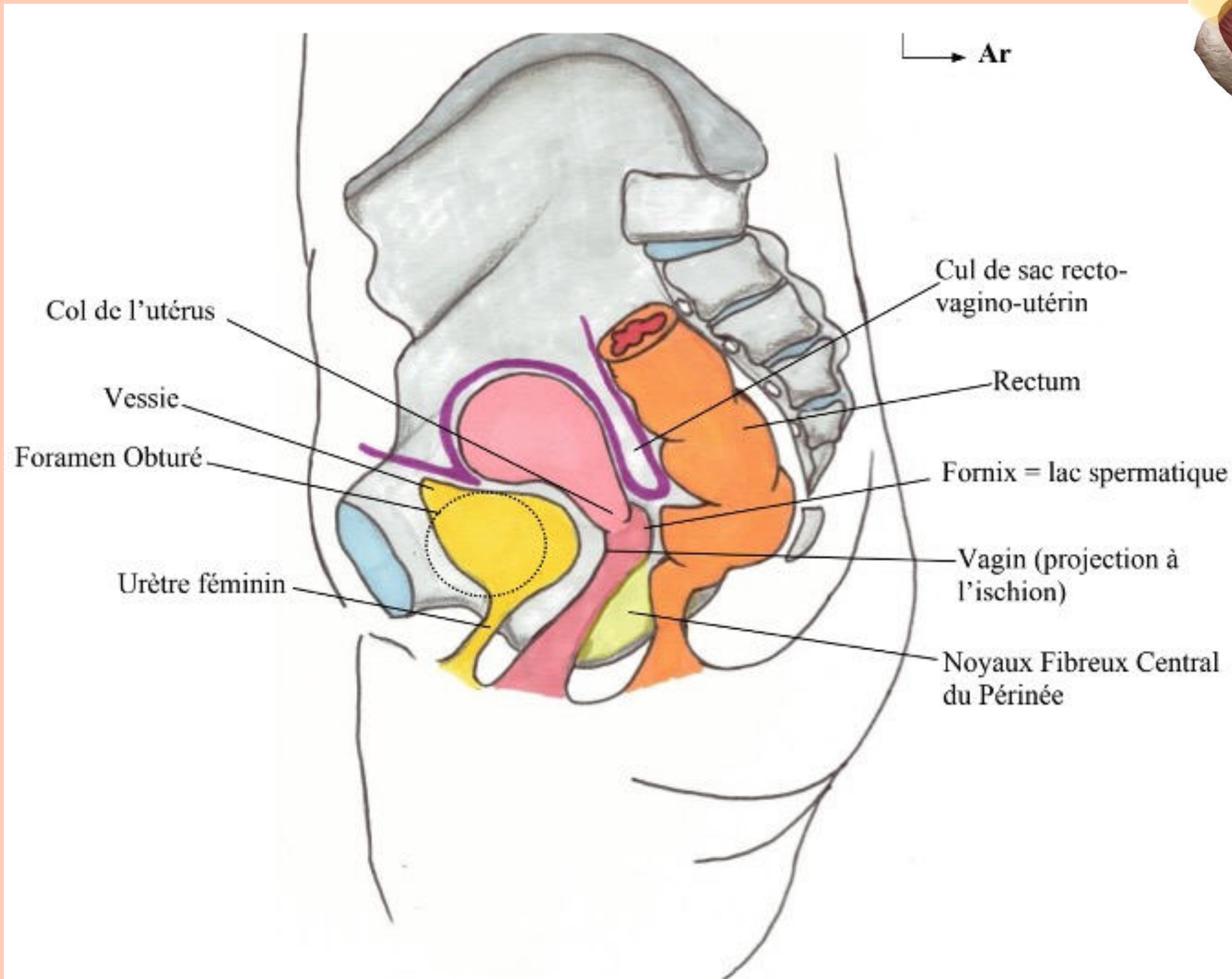


IV. EXAMEN GYNECOLOGIQUE DE LA FEMME



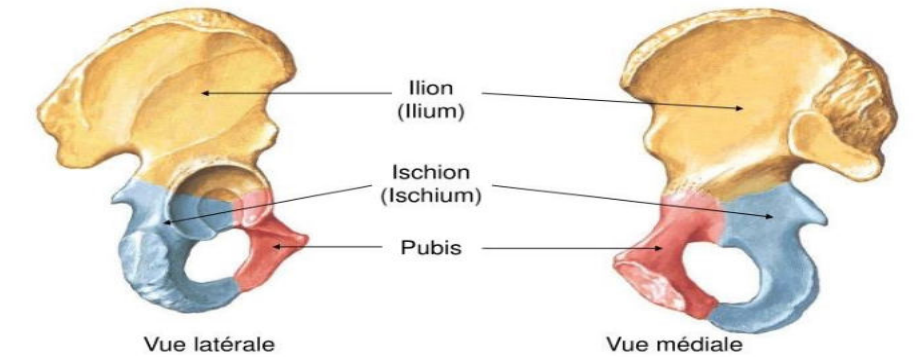
V. LIGAMENT LARGE ET RAPPORTS PERITONEAUX

III. ORGANES GENITAUX INTERNES DE LA FEMME



+ Membre inférieur

- Structure osseuse
- Os coxal



Netter 1997

LE VAGIN

- 🍄 Se projette sur l'ischion
- 🍄 Angle de 60° avec l'horizontale
- 🍄 Concave en arrière
- 🍄 Organe musculo membraneux
- 🍄 A une face antérieure et une face postérieure ainsi que le fornix ou se fait l'éjaculation = lac spermatique

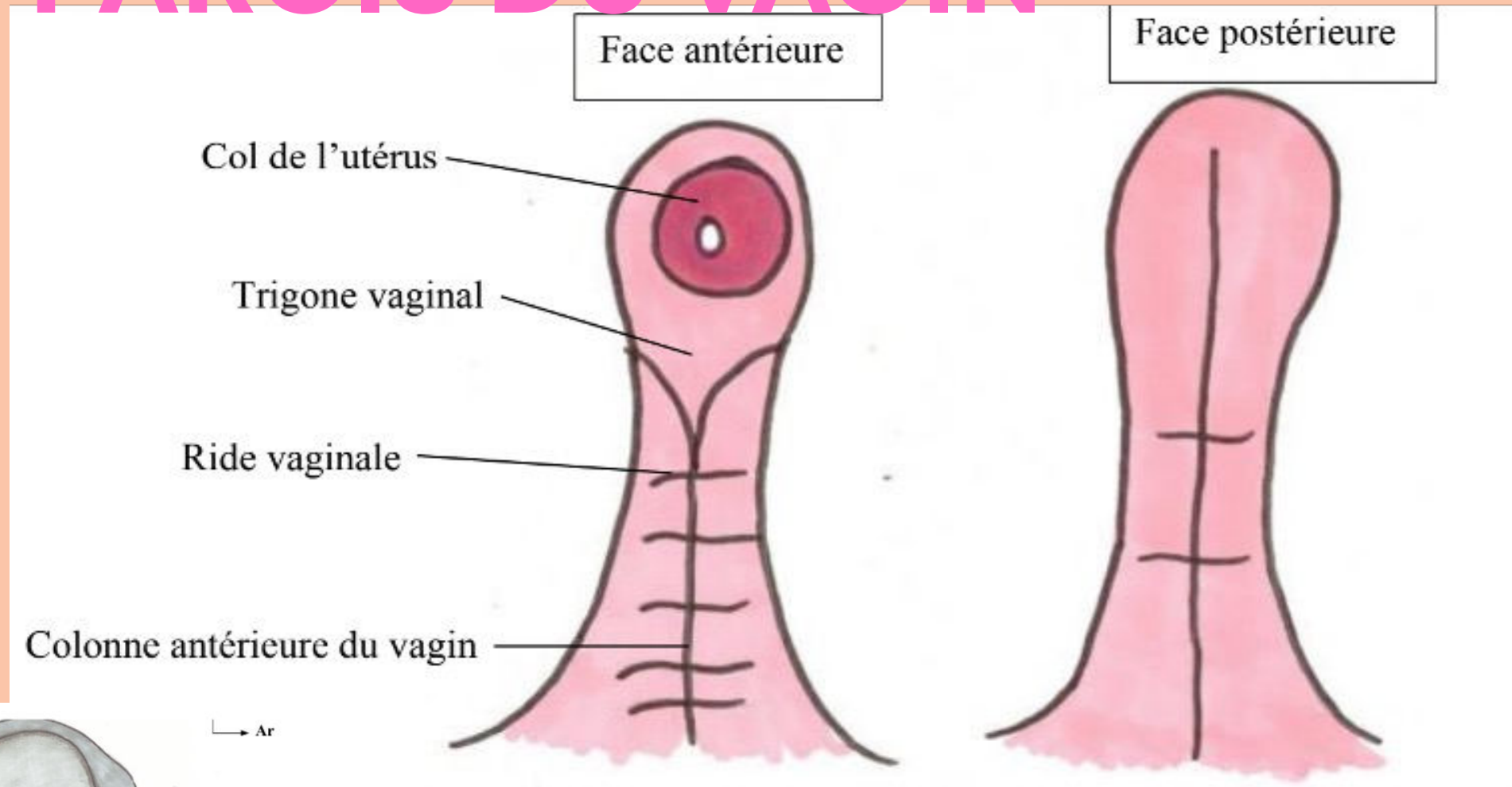


LA VESSIE

- 🍄 Se projette sur le foramen obturé

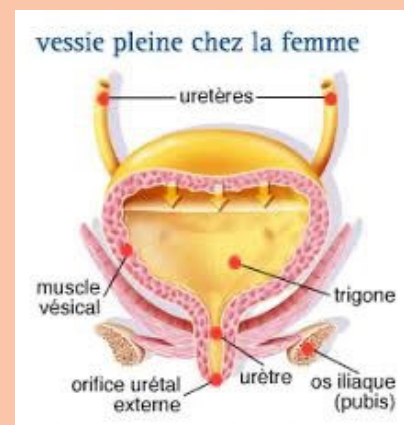
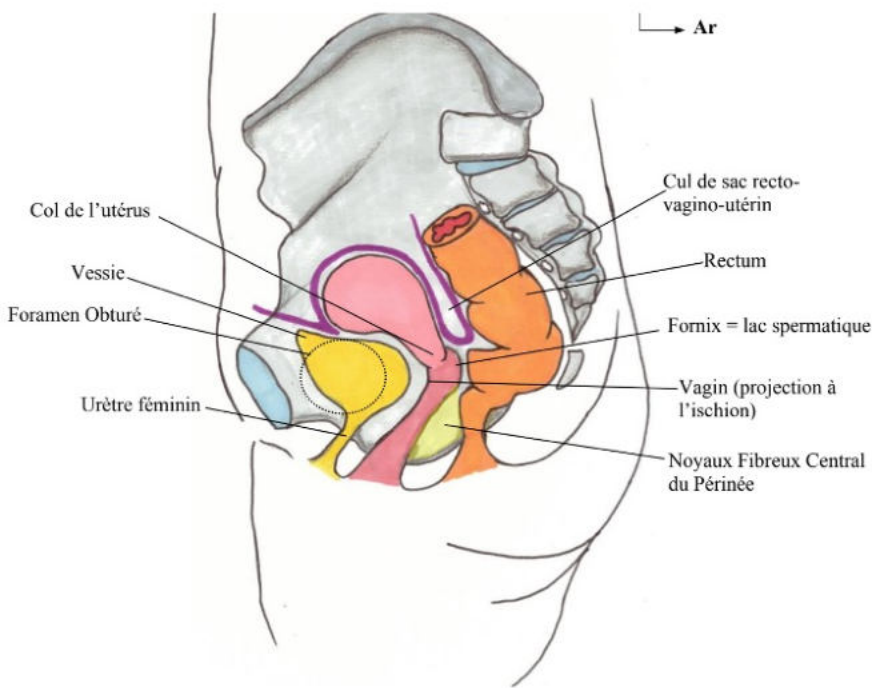
III. ORGANES GENITAUX INTERNES DE LA FEMME

LES PAROIS DU VAGIN



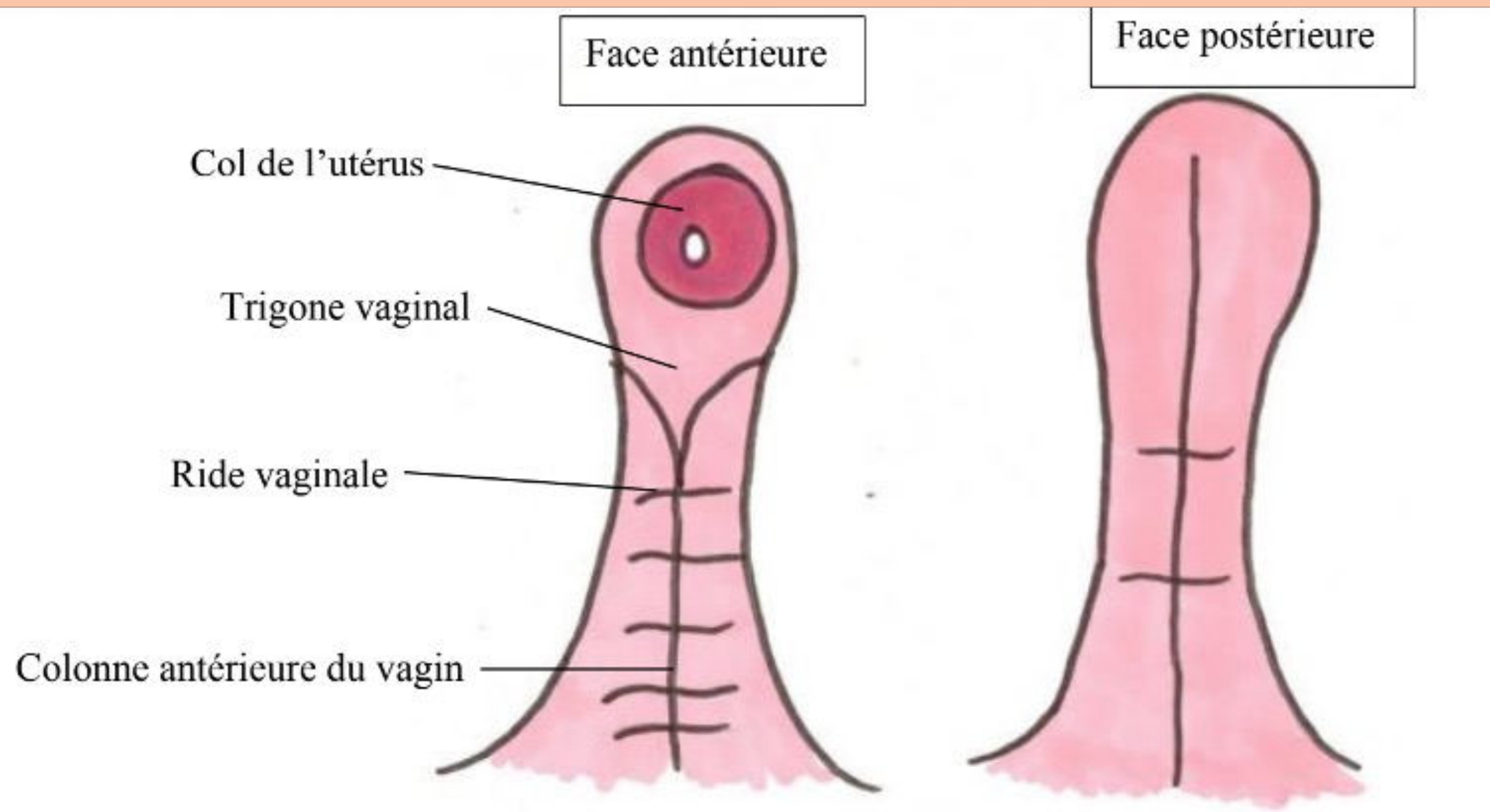
LA PAROI ANTÉRIEURE

- 🍄 Col de l'utérus
- 🍄 Colonne antérieure
 - verticale
 - en rapport avec l'urètre
- 🍄 Trigone vaginal
 - division de la colonne vaginal
 - projection du trigone vésical
- 🍄 Rides transversales



tutorat est gratuit. Toute reproduction ou vente est interdite

III. ORGANES GENITAUX INTERNES DE LA FEMME : LES PAROIS DU VAGIN

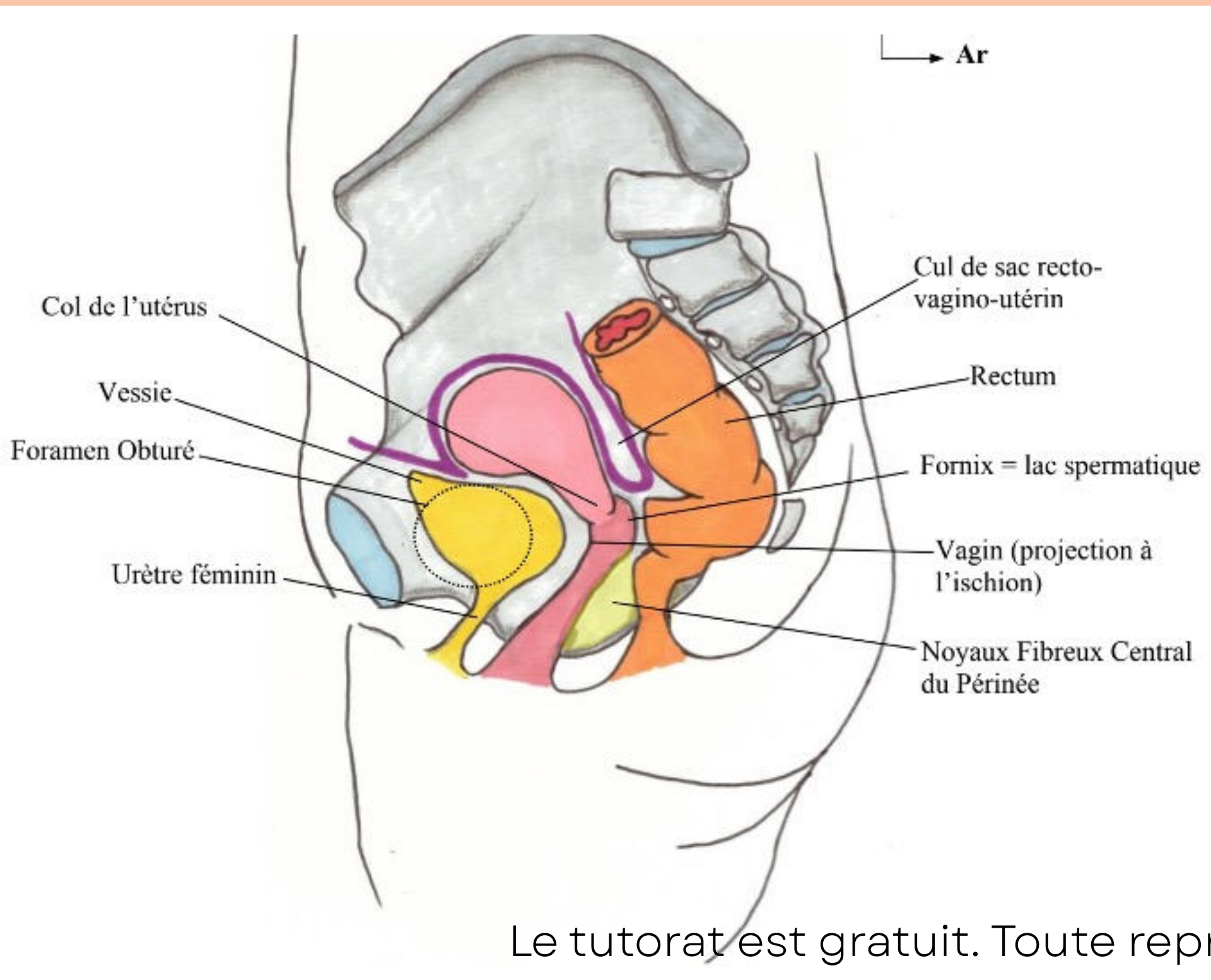


LA PAROI POSTERIEURE

- 🍄 Une seule colonne moins marquée
- 🍄 Rides/plis transversaux estompés

III. ORGANES GENITAUX INTERNES DE LA FEMME

L'UTÉRUS



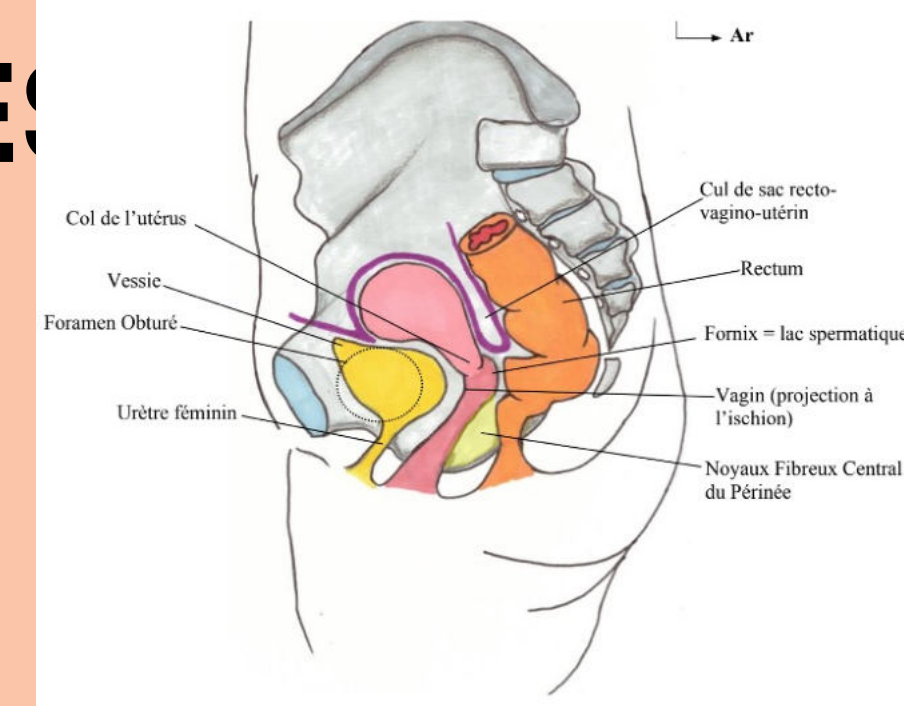
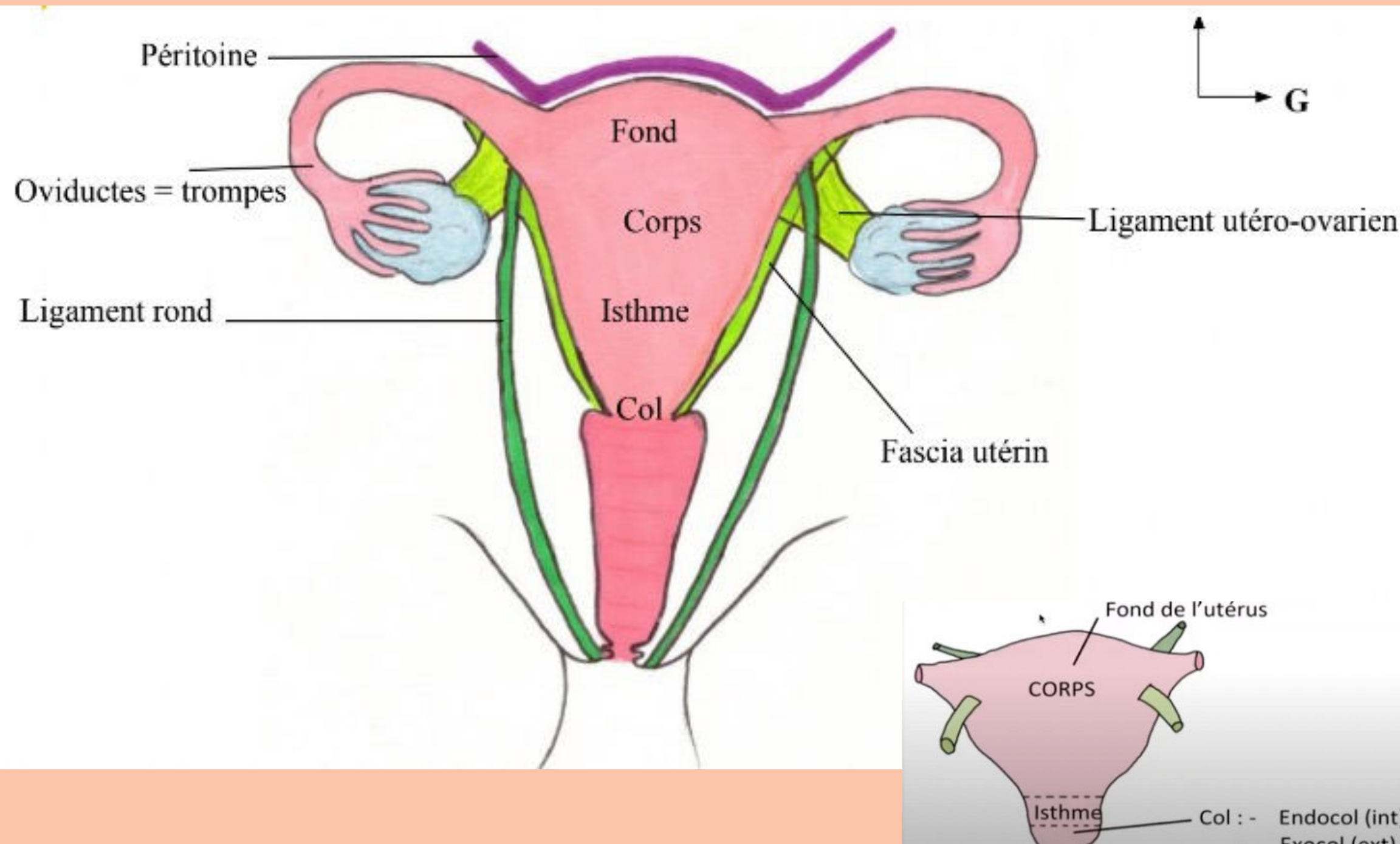
- 🍄 permet la gestation
- 🍄 ANTEVERSE ET ANTEFLECHI ++
- 🍄 organe musculaire



Le tutorat est gratuit. Toute reproduction ou vente est interdite

III. ORGANE GENITAUX INTERNES DE LA FEMME

L'UTÉRUS

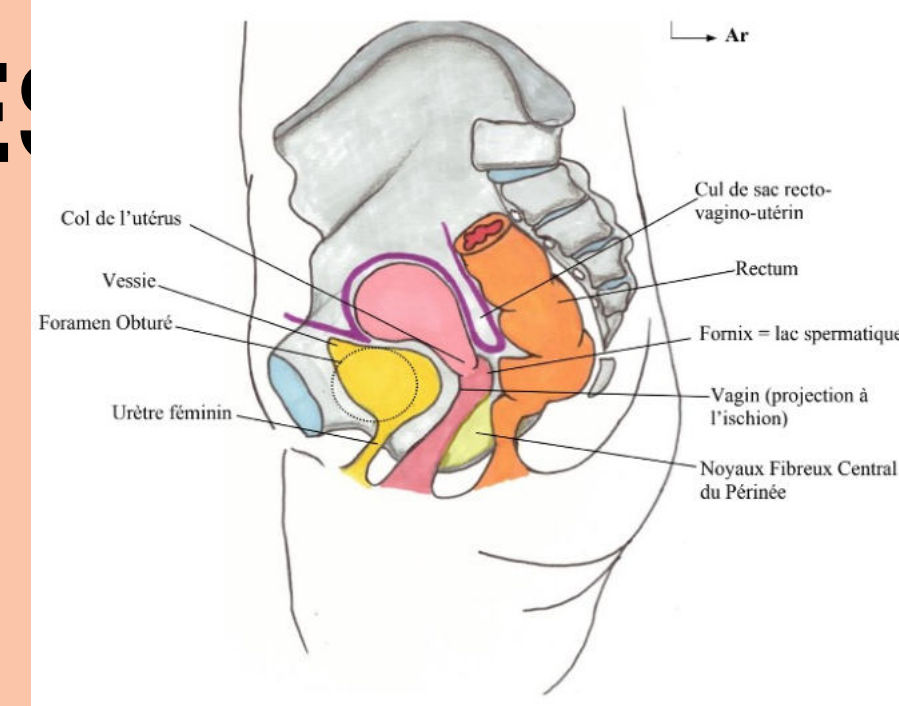
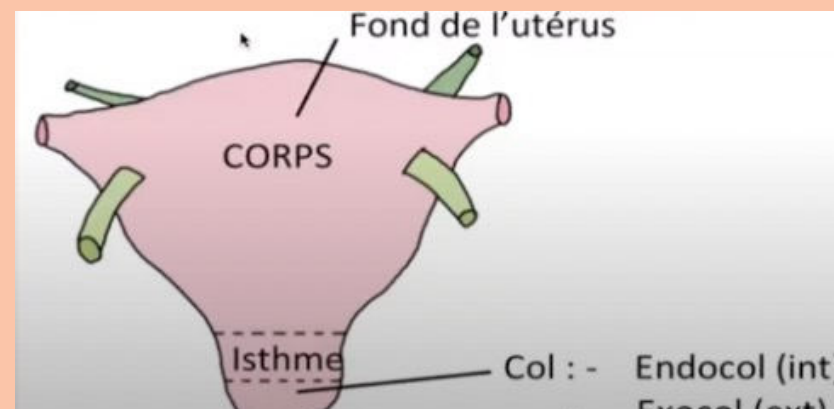
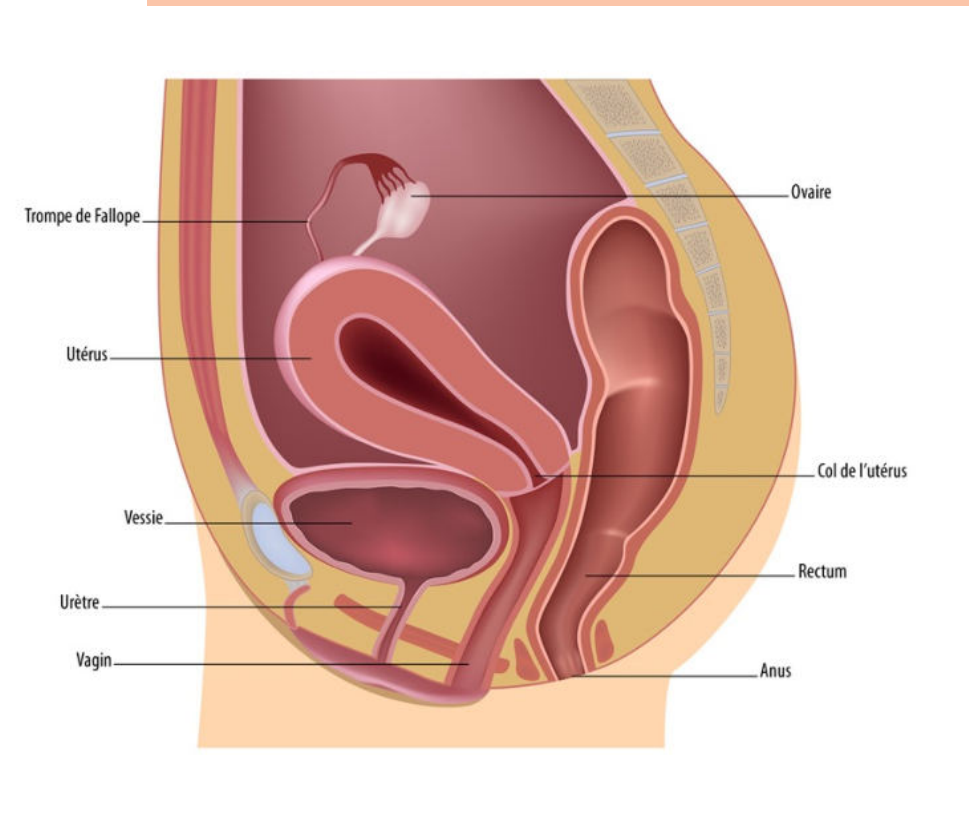
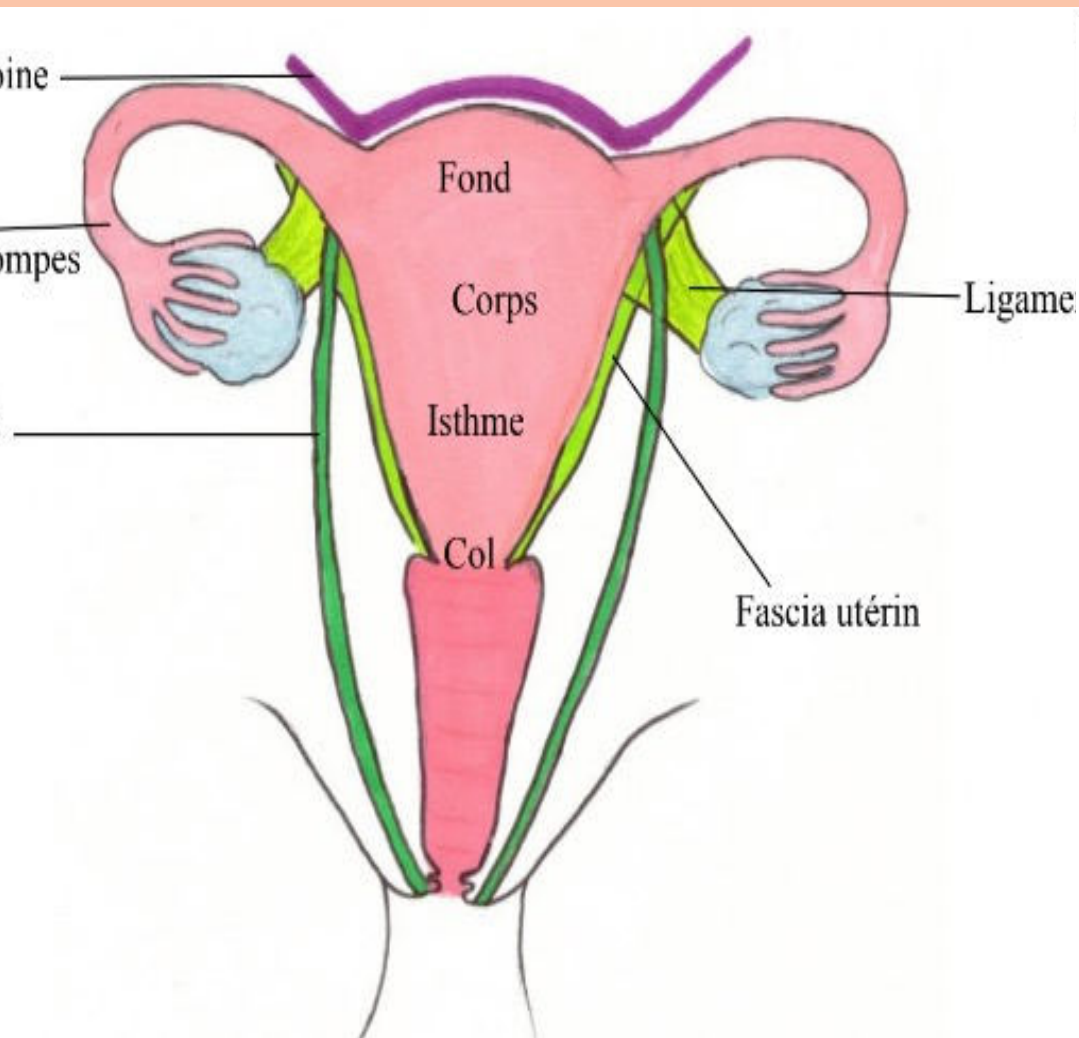


Le ligament **utero-ovarien** =
rattache **l'utérus** à **l'ovaire** et
part vers **l'arrière**

Le **ligament rond** = rattache
l'utérus aux grandes **lèvres** et
part vers **l'avant**

III. ORGANE GENITAUX INTERNES DE LA FEMME

L'UTÉRUS

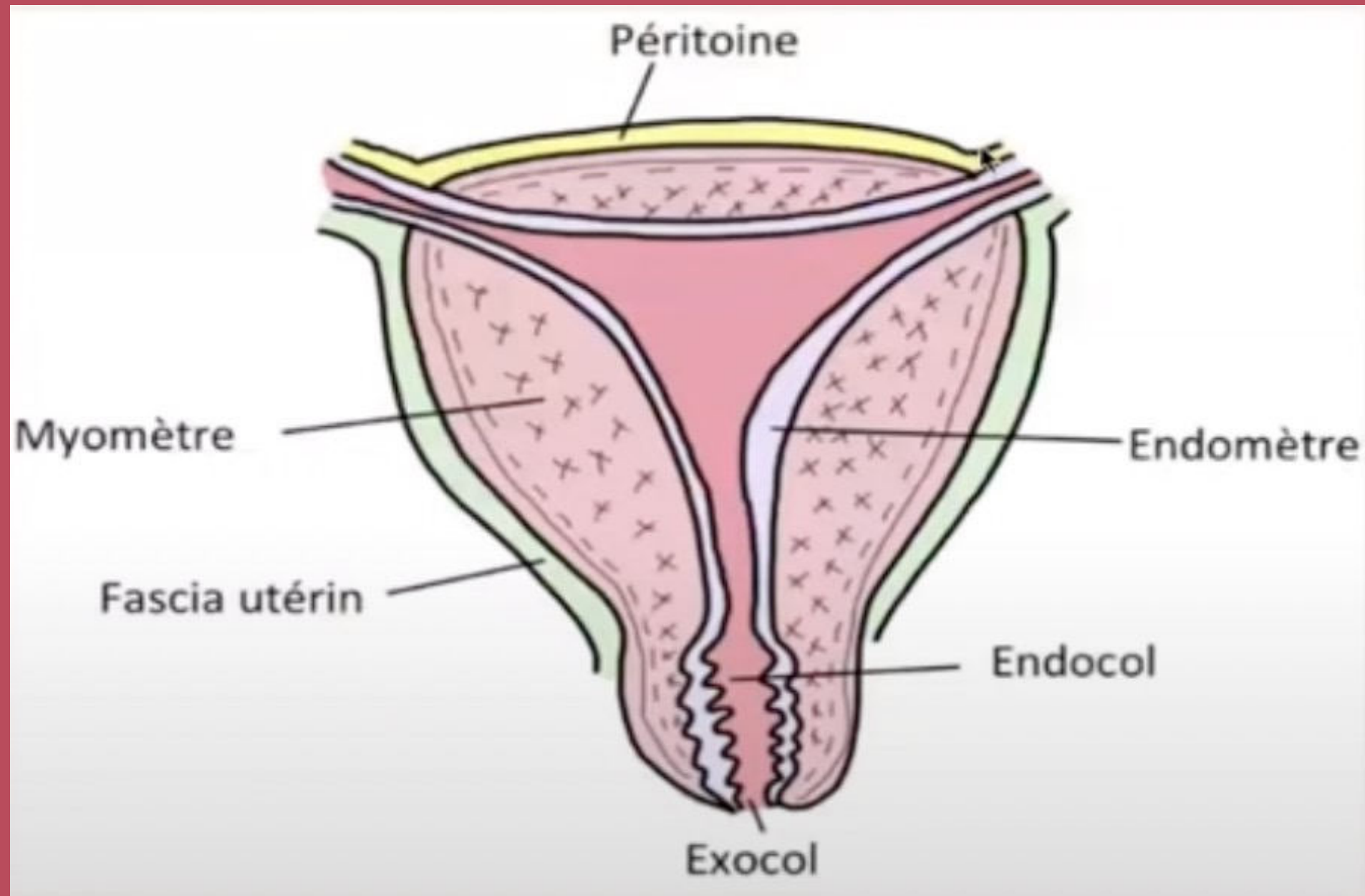


Le ligament **utero-ovarien** = rattache **l'utérus** à **l'ovaire** et part vers **l'arrière**

Le **ligament rond** = rattache **l'utérus** aux grandes **lèvres** et part vers **l'avant**

III. ORGANES GENITAUX INTERNES DE LA FEMME

L'UTÉRUS



TUNIQUE EXTERNE

péritoine sur le corps de l'utérus
mais pas face latérales
fascia utérin sur les zones non
péritonisées

TUNIQUE MOYENNE

myomètre nécessaire à
l'accouchement

TUNIQUE INTERNE

endomètre

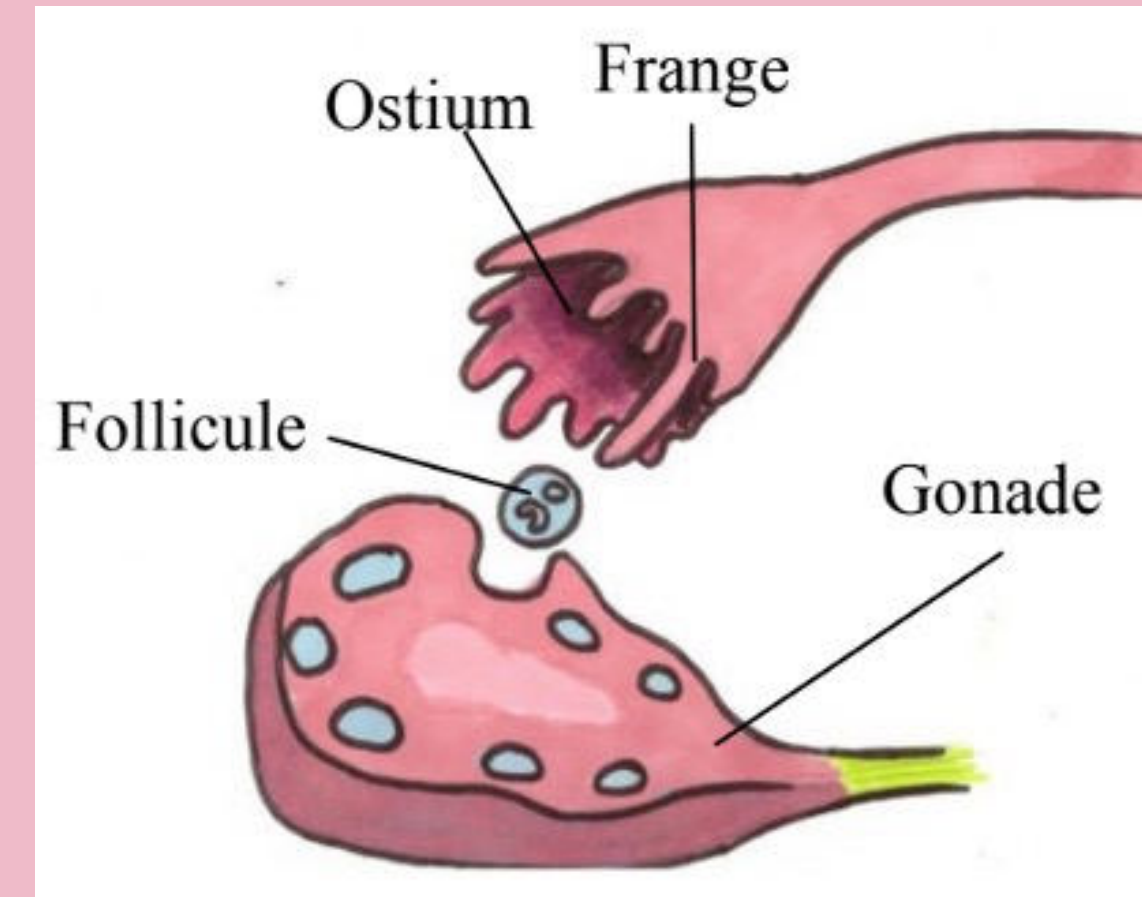
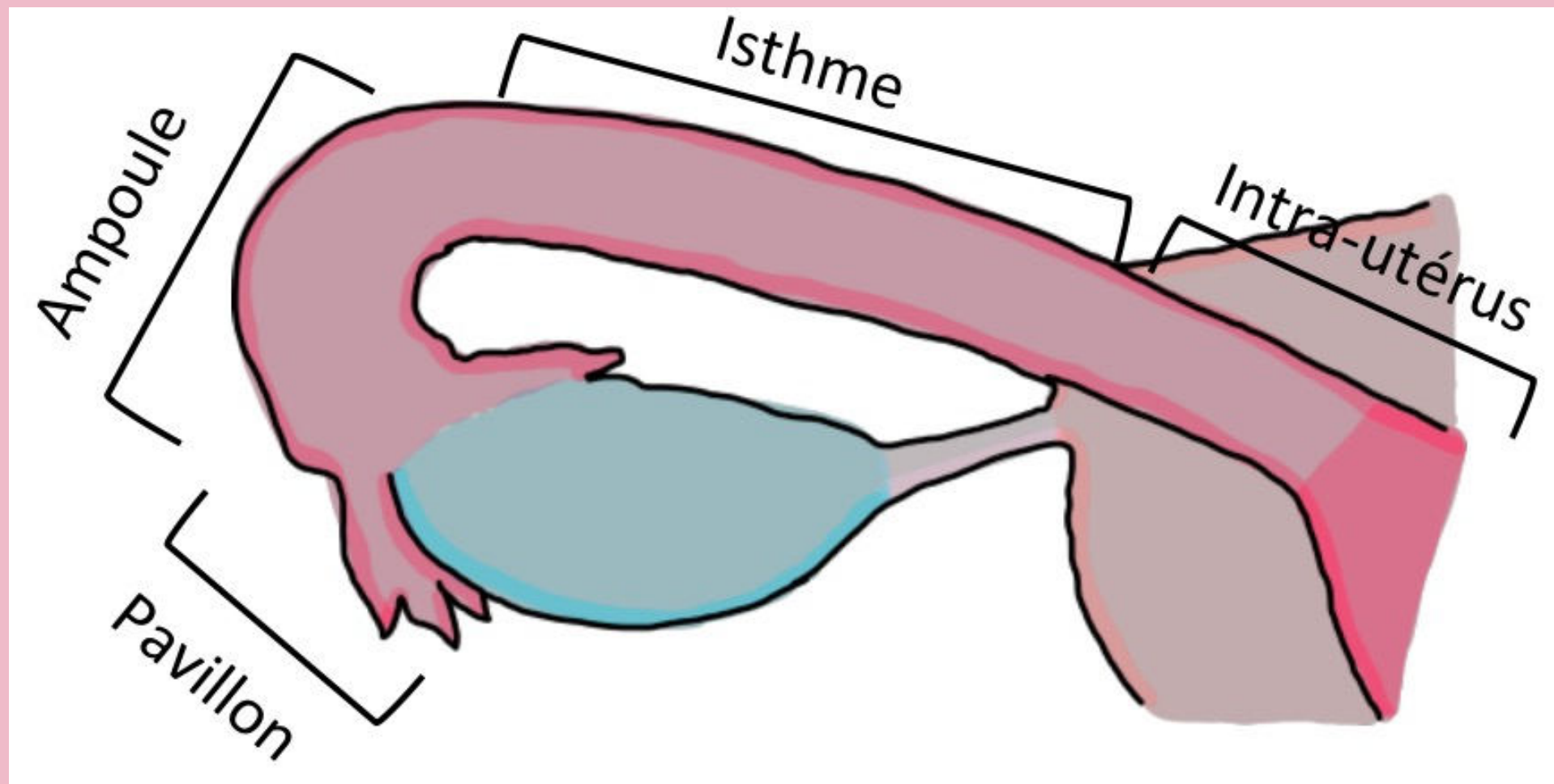
III. ORGANES GENITAUX INTERNES

DE LA FEMME : TROMPES

Structure semblable à l'utérus avec 3 tuniques

- 🍄 Muqueuse (interne)
- 🍄 Musculeuse (moyenne)
- 🍄 Séreuse (externe)

La trompe possède plusieurs portions:



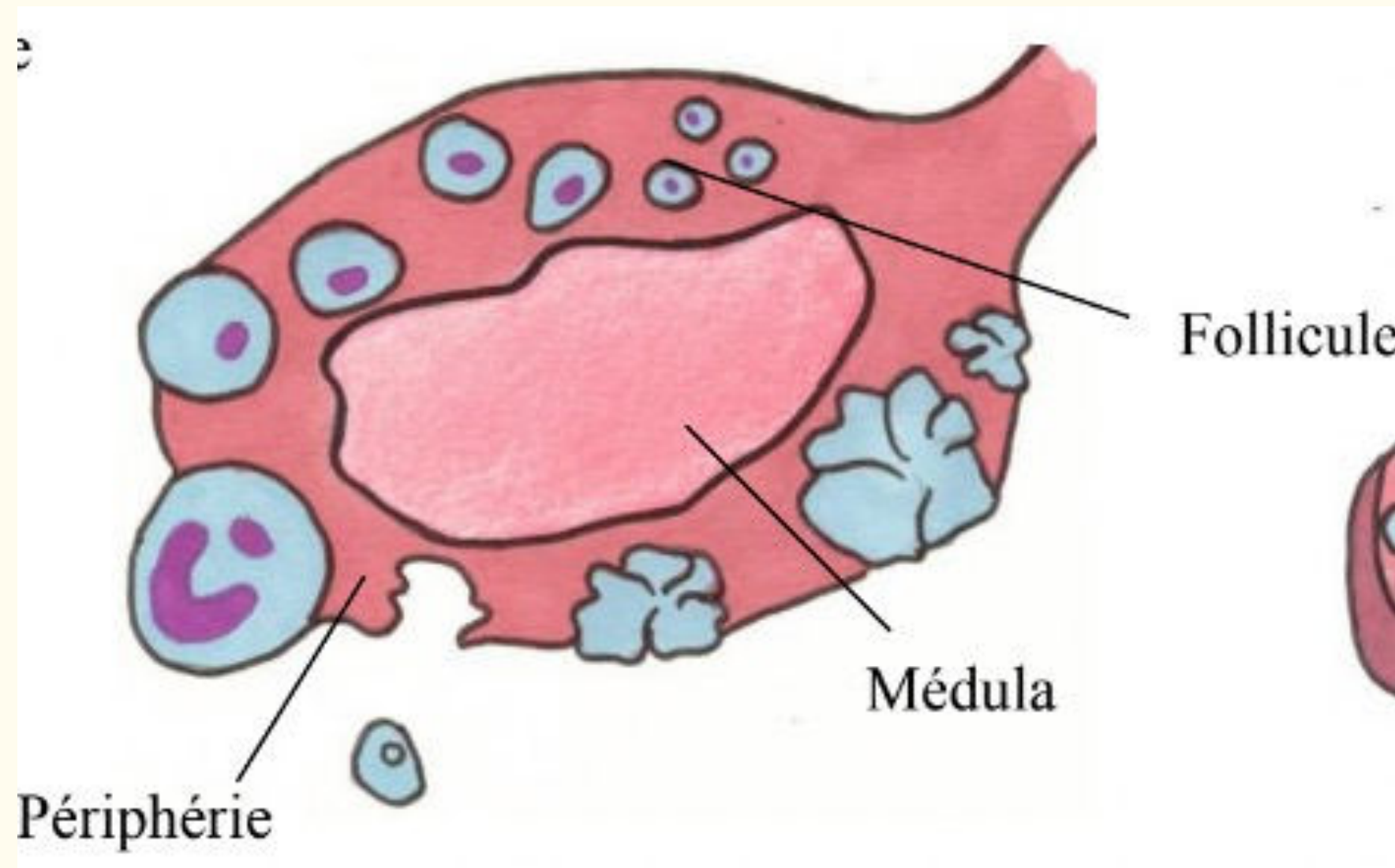
La trompe utérine est entièrement péritonisé **sauf la portion intra utérine et l'ostium de l'infundibulum**

III. ORGANES GENITAUX INTERNES

DE LA FEMME : OVAIRES

L'ovaire présente deux parties :

- 🍄 **Corticale**
 - Exocrine : excrète les ovocytes vers la trompe
 - Endocrine : secrète la progestérone
- 🍄 **Médulla**
 - Endocrine : sécrète oestrogène



QCM FLASH

A propos du périnée cutanée et des organes génitaux internes, indiquez la(les) proposition(s) exacte(s) :

- A) Le vagin se projette sur l'ischion, il est en arrière et en dessous de la vessie et en avant du rectum
- B) La paroi antérieure du vagin présente une colonne antérieure, des rides transversales et un trigone vaginal
- C) Le ligament rond rattache l'utérus à l'ovaire et part vers l'arrière
- D) L'utérus présente 3 tuniques : Une tunique externe : endomètre, une tunique moyenne : myomètre et une tunique interne : péritoine
- E) Les trompes présentent plusieurs portions dont l'ampoule : la partie extrême qui s'ouvre dans la cavité péritonéale
- F) L'ovaire est un organe exocrine par sa sécrétion d'ovocyte mais ne sécrète pas d'hormone

QCM FLASH

A propos du périnée cutanée et des organes génitaux internes, indiquez la(les) proposition(s) exacte(s) :

A) Le vagin se projette sur l'ischion, il est en arrière et en dessous de la vessie et en avant du rectum

B) La paroi antérieure du vagin présente une colonne antérieure, des rides transversales et un trigone vaginal

C) Le ligament rond rattache l'utérus à l'ovaire et part vers l'arrière

D) L'utérus présente 3 tuniques : Une tunique externe : endomètre, une tunique moyenne : myomètre et une tunique interne : péritoine

E) Les trompes présentent plusieurs portions dont l'ampoule : la partie extrême qui s'ouvre dans la cavité péritonéale

F) L'ovaire est un organe exocrine par sa sécrétion d'ovocyte mais ne sécrète pas d'hormone

QCM FLASH

A propos du périnée cutanée et des organes génitaux internes, indiquez la(les) proposition(s) exacte(s) :

A) Le vagin se projette sur l'ischion, il est en arrière et en dessous de la vessie et en avant du rectum

B) La paroi antérieure du vagin présente une colonne antérieure, des rides transversales et un trigone vaginal

C) Le ligament rond rattache l'utérus à l'ovaire et part vers l'arrière

D) L'utérus présente 3 tuniques : Une tunique externe : endomètre, une tunique moyenne : myomètre et une tunique interne : péritoine

E) Les trompes présentent plusieurs portions dont l'ampoule : la partie extrême qui s'ouvre dans la cavité péritonéale

F) L'ovaire est un organe exocrine par sa sécrétion d'ovocyte mais ne sécrète pas d'hormone

QCM FLASH

A propos du périnée cutanée et des organes génitaux internes, indiquez la(les) proposition(s) exacte(s) :

A) Le vagin se projette sur l'ischion, il est en arrière et en dessous de la vessie et en avant du rectum

B) La paroi antérieure du vagin présente une colonne antérieure, des rides transversales et un trigone vaginal

C) Le ligament rond rattache l'utérus à l'ovaire et part vers l'arrière

D) L'utérus présente 3 tuniques : Une tunique externe : endomètre, une tunique moyenne : myomètre et une tunique interne : péritoine

E) Les trompes présentent plusieurs portions dont l'ampoule : la partie extrême qui s'ouvre dans la cavité péritonéale

F) L'ovaire est un organe exocrine par sa sécrétion d'ovocyte mais ne sécrète pas d'hormone

QCM FLASH

A propos du périnée cutanée et des organes génitaux internes, indiquez la(les) proposition(s) exacte(s) :

- A) Le vagin se projette sur l'ischion, il est en arrière et en dessous de la vessie et en avant du rectum**
- B) La paroi antérieure du vagin présente une colonne antérieure, des rides transversales et un trigone vaginal**
- C) Le ligament rond rattache l'utérus à l'ovaire et part vers l'arrière**
- D) L'utérus présente 3 tuniques : Une tunique externe : endomètre, une tunique moyenne : myomètre et une tunique interne : péritoine**
- E) Les trompes présentent plusieurs portions dont l'ampoule : la partie extrême qui s'ouvre dans la cavité péritonéale
- F) L'ovaire est un organe exocrine par sa sécrétion d'ovocyte mais ne sécrète pas d'hormone

QCM FLASH

A propos du périnée cutanée et des organes génitaux internes, indiquez la(les) proposition(s) exacte(s) :

- A) Le vagin se projette sur l'ischion, il est en arrière et en dessous de la vessie et en avant du rectum**
- B) La paroi antérieure du vagin présente une colonne antérieure, des rides transversales et un trigone vaginal**
- C) Le ligament rond rattache l'utérus à l'ovaire et part vers l'arrière**
- D) L'utérus présente 3 tuniques : Une tunique externe : endomètre, une tunique moyenne : myomètre et une tunique interne : péritoine**
- E) Les trompes présentent plusieurs portions dont l'ampoule : la partie extrême qui s'ouvre dans la cavité péritonéale**
- F) L'ovaire est un organe exocrine par sa sécrétion d'ovocyte mais ne sécrète pas d'hormone

QCM FLASH

A propos du périnée cutanée et des organes génitaux internes, indiquez la(les) proposition(s) exacte(s) :

- A) Le vagin se projette sur l'ischion, il est en arrière et en dessous de la vessie et en avant du rectum
- B) La paroi antérieure du vagin présente une colonne antérieure, des rides transversales et un trigone vaginal
- C) Le ligament rond rattache l'utérus à l'ovaire et part vers l'arrière
- D) L'utérus présente 3 tuniques : Une tunique externe : endomètre, une tunique moyenne : myomètre et une tunique interne : péritoine
- E) Les trompes présentent plusieurs portions dont l'ampoule : la partie extrême qui s'ouvre dans la cavité péritonéale
- F) L'ovaire est un organe exocrine par sa sécrétion d'ovocyte mais ne sécrète pas d'hormone

Plan du cours



I. INTRODUCTION



II. PERINEE CUTANEE ET ORGANES GENITAUX EXTERNES



III. ORGANES GENITAUX INTERNES DE LA FEMME



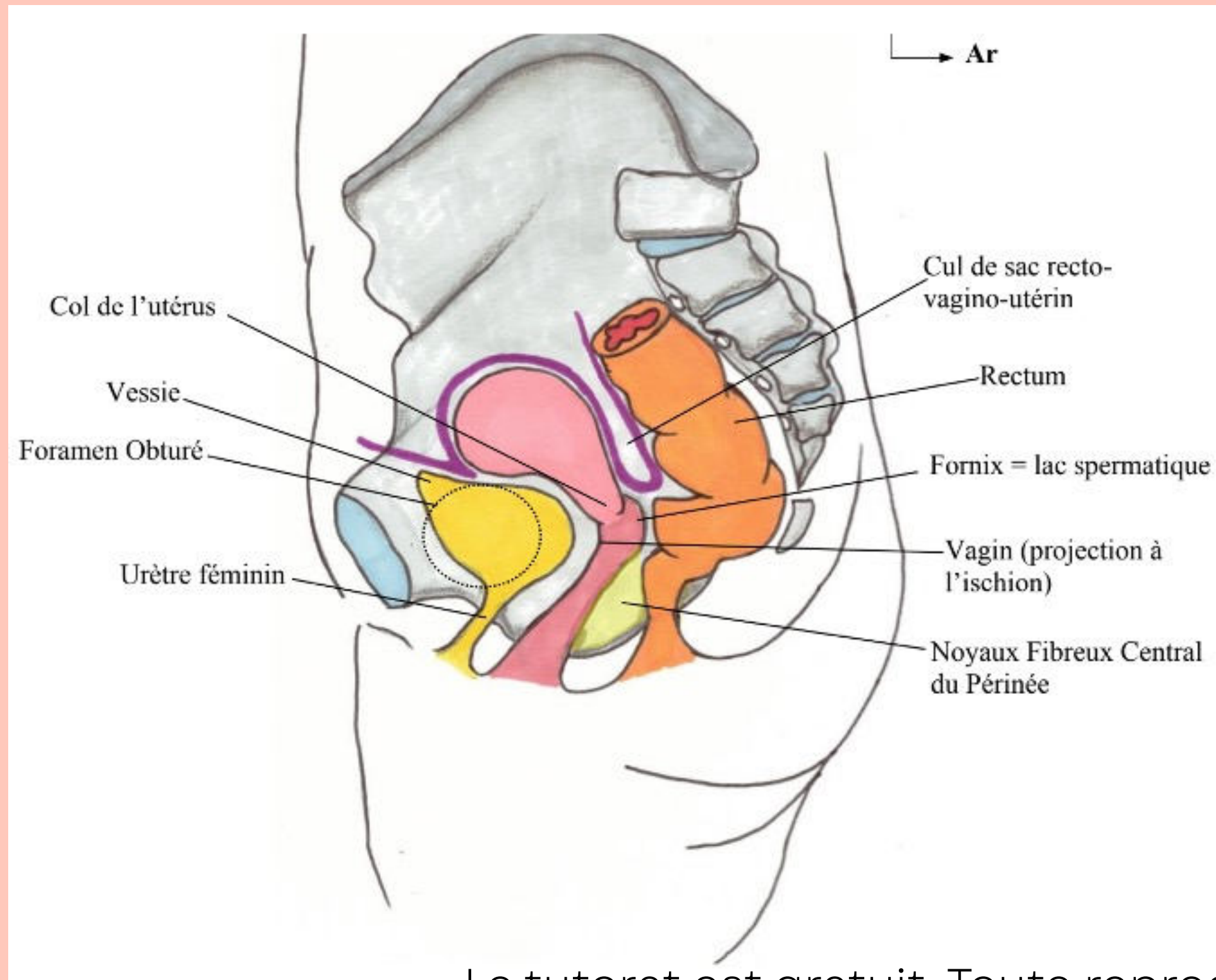
IV. EXAMEN GYNECOLOGIQUE DE LA FEMME



V. LIGAMENT LARGE ET RAPPORTS PERITONEAUX

IV. EXAMEN GYNECOLOGIQUE DE LA FEMME :

TOUCHERS PELVIENS



Chez la femme on peut pratiquer 2 types de touchers pelviens

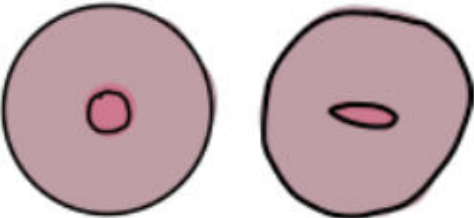


🍄 Le toucher vaginal

🍄 Le toucher rectal

🩺 Cri de douglas 🩺

IV. EXAMEN GYNECOLOGIQUE DE LA FEMME :

COL UTÉRIN

NULLIPARE	<ul style="list-style-type: none">- Annulaire et régulier- Aplati et régulier 
PRIMIPARE	<ul style="list-style-type: none">- Orifice avec une ou deux irrégularités 
MULTIPARE	<ul style="list-style-type: none">- Plusieurs expansions ou diverticules- Témoin des accouchements successifs 

IV. EXAMEN GYNECOLOGIQUE DE LA FEMME :

COLORATION DU COL UTÉRIN

	ACIDE ACÉTIQUE	LUGOL
COL SAIN	Rosé	Acajou (cellules lugophiles)
COL CANCÉREUX	Blanc (cellules acidophiles)	Rosé

QCM FLASH

A propos des examen gynécologique de la femme, indiquez la(les) proposition(s) exacte(s) :

- A) Le toucher vaginal permet d'atteindre le corps de l'utérus
- B) Le toucher rectal permet d'atteindre la partie la plus déclive du péritoine : le cul de sac de Douglas
- C) Le corps de l'utérus de la femme primipare présente 1 ou 2 irrégularités tandis que chez la multipare on présente plusieurs expansions, diverticules
- D) Une coloration à l'acide acétique, colorera les cellules saines en blanc et les cellules cancéreuses en rosé
- E) Une coloration au lugol colorera les cellules cancéreuses en acajou et les cellules saines en rosé

QCM FLASH

A propos des examen gynécologique de la femme, indiquez la(les) proposition(s) exacte(s) :

- A) Le toucher vaginal permet d'atteindre le corps de l'utérus**
- B) Le toucher rectal permet d'atteindre la partie la plus déclive du péritoine : le cul de sac de Douglas
- C) Le corps de l'utérus de la femme primipare présente 1 ou 2 irrégularités tandis que chez la multipare on présente plusieurs expansions, diverticules
- D) Une coloration à l'acide acétique, colorera les cellules saines en blanc et les cellules cancéreuses en rosé
- E) Une coloration au lugol colorera les cellules cancéreuses en acajou et les cellules saines en rosé

QCM FLASH

A propos des examen gynécologique de la femme, indiquez la(les) proposition(s) exacte(s) :

- A) Le toucher vaginal permet d'atteindre le corps de l'utérus**
- B) Le toucher rectal permet d'atteindre la partie la plus déclive du péritoine : le cul de sac de Douglas**
- C) Le corps de l'utérus de la femme primipare présente 1 ou 2 irrégularités tandis que chez la multipare on présente plusieurs expansions, diverticules
- D) Une coloration à l'acide acétique, colorera les cellules saines en blanc et les cellules cancéreuses en rosé
- E) Une coloration au lugol colorera les cellules cancéreuses en acajou et les cellules saines en rosé

QCM FLASH

A propos des examen gynécologique de la femme, indiquez la(les) proposition(s) exacte(s) :

- A) Le toucher vaginal permet d'atteindre le corps de l'utérus**
- B) Le toucher rectal permet d'atteindre la partie la plus déclive du péritoine : le cul de sac de Douglas**
- C) Le corps de l'utérus de la femme primipare présente 1 ou 2 irrégularités tandis que chez la multipare on présente plusieurs expansions, diverticules**
- D) Une coloration à l'acide acétique, colorera les cellules saines en blanc et les cellules cancéreuse en rosé
- E) Une coloration au lugol colorera les cellules cancéreuses en acajou et les cellules saines en rosé

QCM FLASH

A propos des examen gynécologique de la femme, indiquez la(les) proposition(s) exacte(s) :

- A) Le toucher vaginal permet d'atteindre le corps de l'utérus**
- B) Le toucher rectal permet d'atteindre la partie la plus déclive du péritoine : le cul de sac de Douglas**
- C) Le corps de l'utérus de la femme primipare présente 1 ou 2 irrégularités tandis que chez la multipare on présente plusieurs expansions, diverticules**
- D) Une coloration à l'acide acétique, colorera les cellules saines en blanc et les cellules cancéreuse en rosé**
- E) Une coloration au lugol colorera les cellules cancéreuses en acajou et les cellules saines en rosé

QCM FLASH

A propos des examen gynécologique de la femme, indiquez la(les) proposition(s) exacte(s) :

- A) Le toucher vaginal permet d'atteindre le corps de l'utérus**
- B) Le toucher rectal permet d'atteindre la partie la plus déclive du péritoine : le cul de sac de Douglas**
- C) Le corps de l'utérus de la femme primipare présente 1 ou 2 irrégularités tandis que chez la multipare on présente plusieurs expansions, diverticules**
- D) Une coloration à l'acide acétique, colorera les cellules saines en blanc et les cellules cancéreuses en rosé**
- E) Une coloration au lugol colorera les cellules cancéreuses en acajou et les cellules saines en rosé**

Plan du cours



I. INTRODUCTION

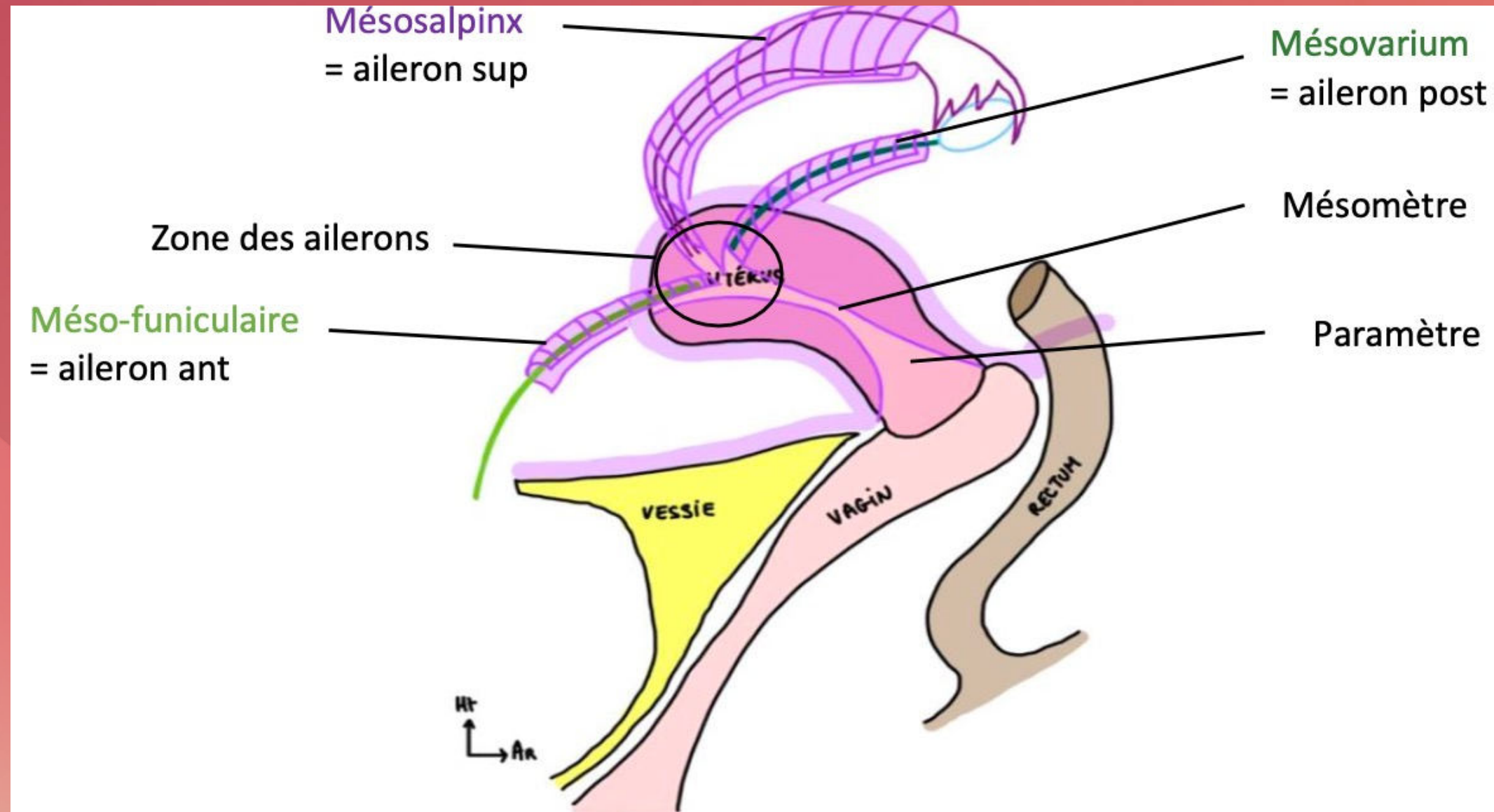
II. PERINEE CUTANEE ET ORGANES GENITAUX EXTERNES

III. ORGANES GENITAUX INTERNES DE LA FEMME

IV. EXAMEN GYNECOLOGIQUE DE LA FEMME

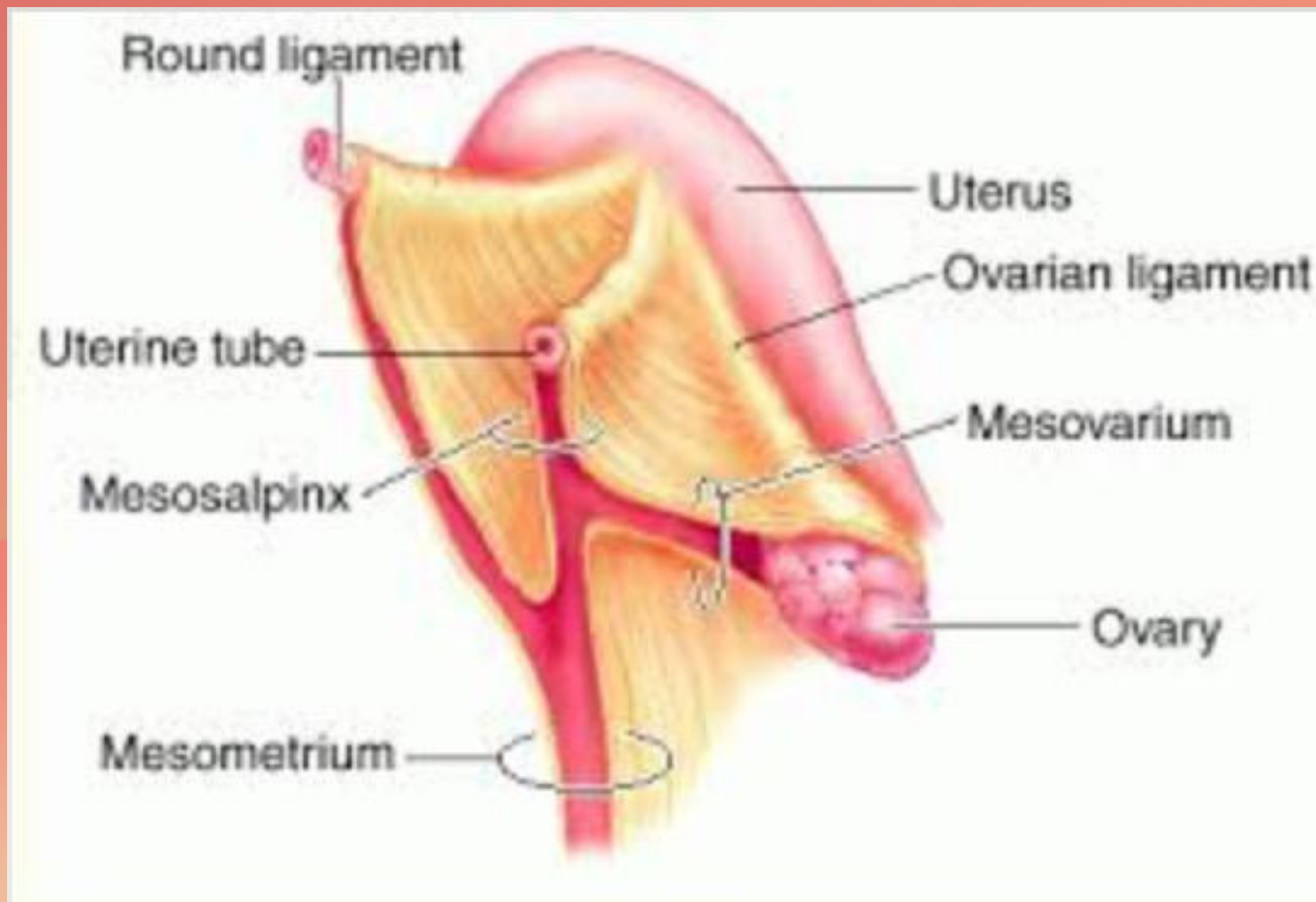
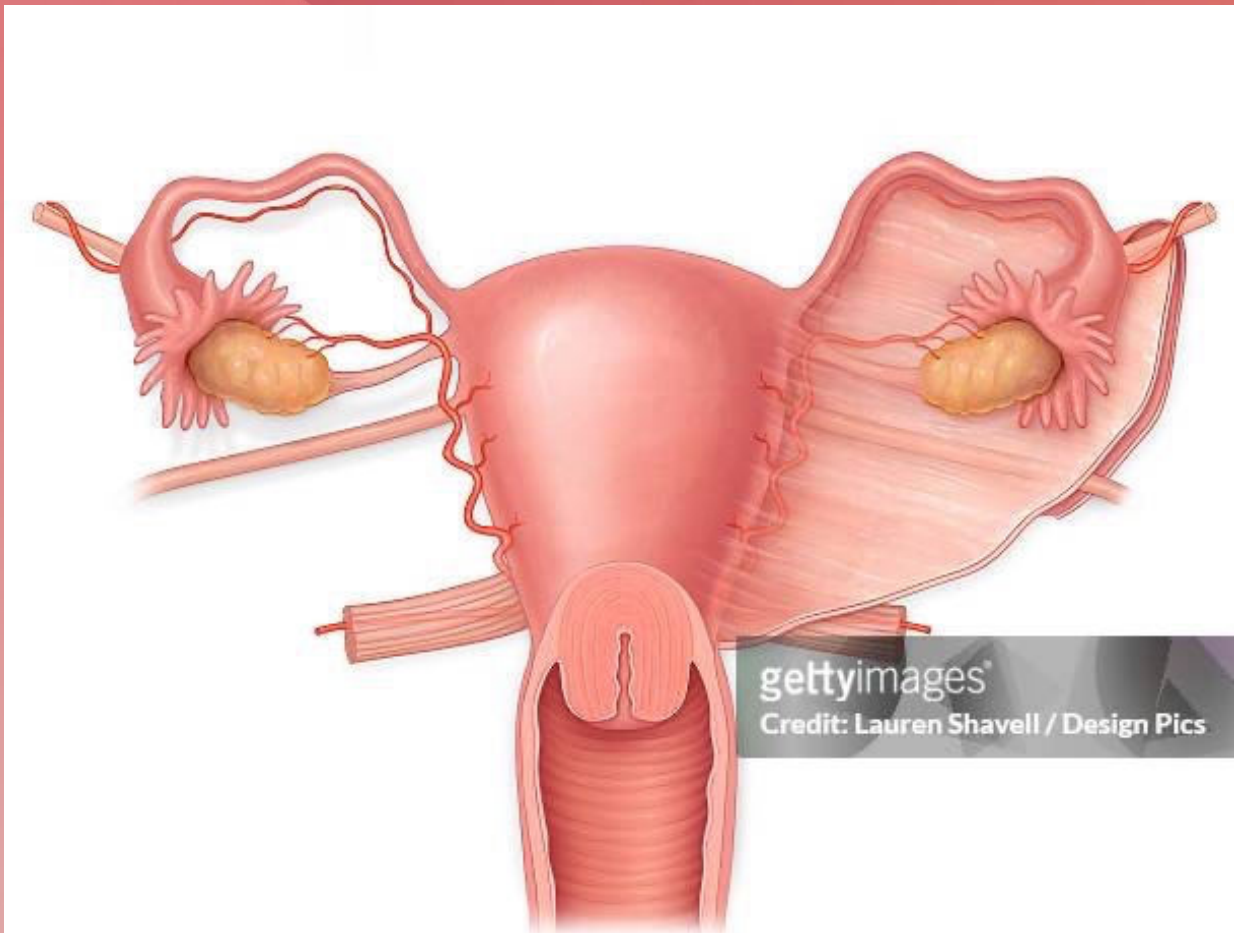
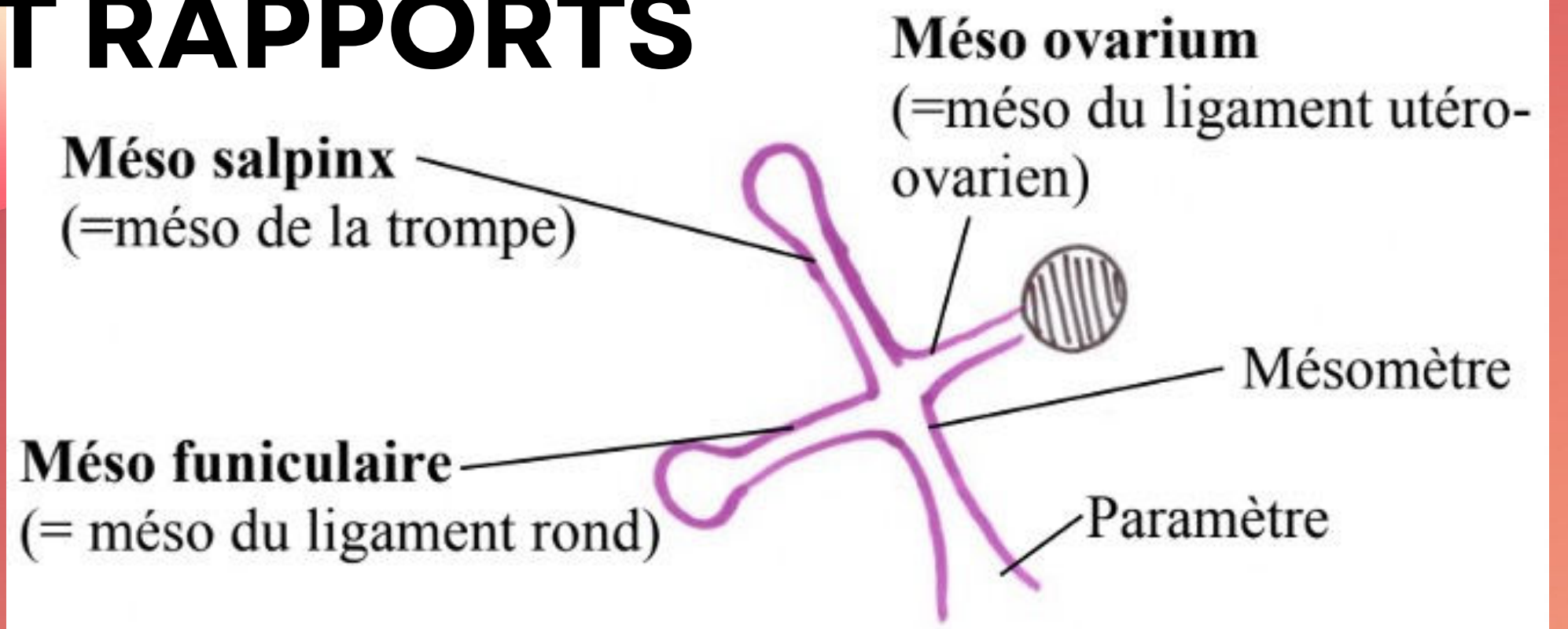
V. LIGAMENT LARGE ET RAPPORTS PERITONEAUX

V. LIGAMENT LARGE ET RAPPORTS PERITONEAUX



V. LIGAMENT LARGE ET RAPPORTS

PERITONEAUX



**Merci pour votre
attention! <3**

**vous après avoir regardé la
vidéo :**



Le tutorat est gratuit. Toute reproduction ou vente est interdite