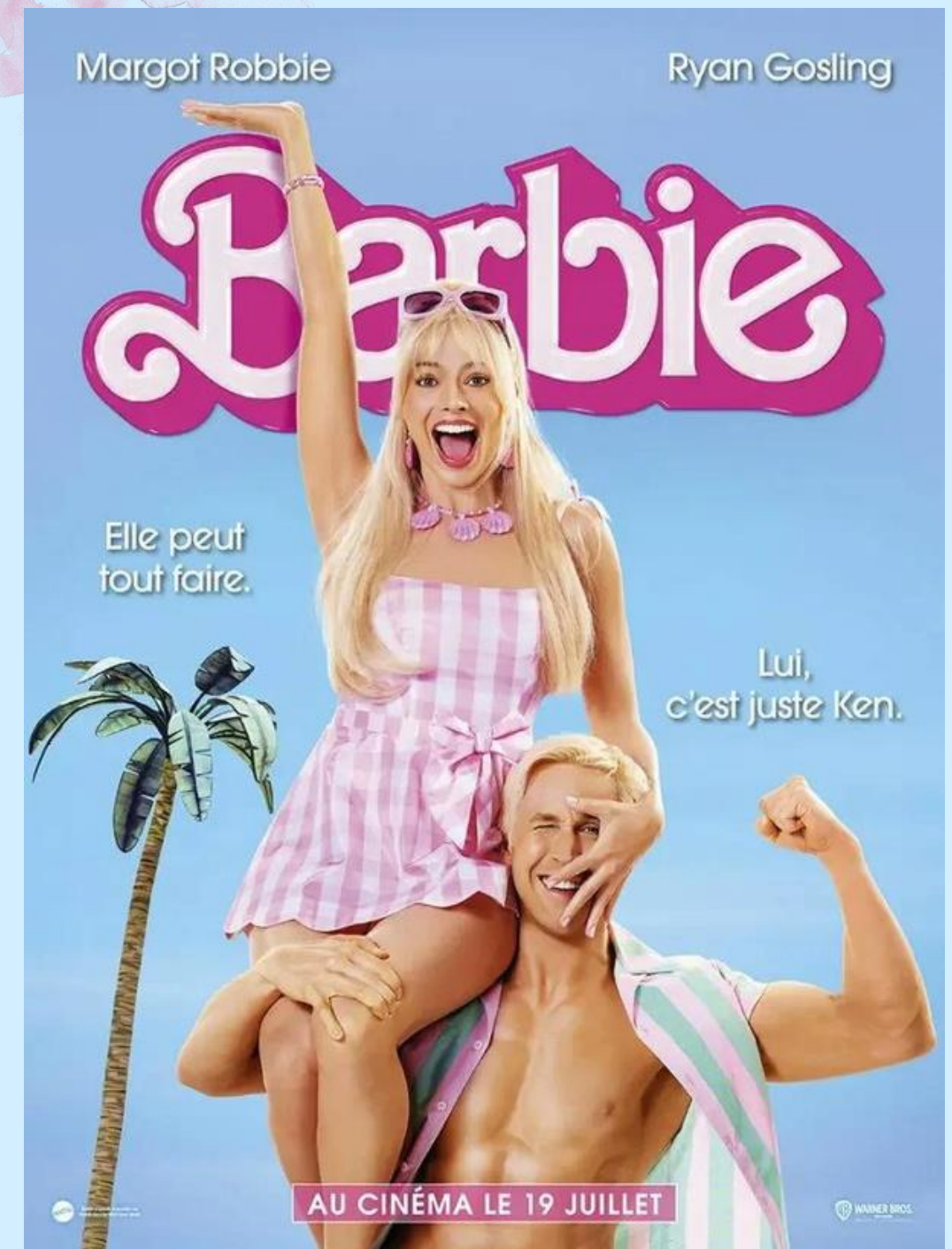


# *Appareil Génital Masculin*

Bienvenue pour votre épisode d'Anatomie  
Petite Barbie, et n'oubliez pas :  
You are Kenenough <3

*By Emílie aka Em'oxicíline*



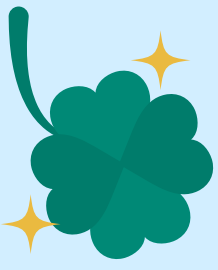




# Sommaire

- 1 Encouragements S2
- 2 Présentation de la matière
- 3 Organes génitaux Externes
- 4 Organes génitaux internes
- 5 QCMs





# Encouragements





# Présentation de l'Anatomie Petit Bassin




## UE Santé 5 : ECUE 9

- Maïeutique (comprenant Anat PB)
- Pharmacie

-> Epreuve de 40 min

-> 15 QCM d'Anatomie PB (normalement)

### Conseils <3

- QCMs !!
  - Schémas
  - Visible Body
  - Vidéos et cours en présentiel
- 

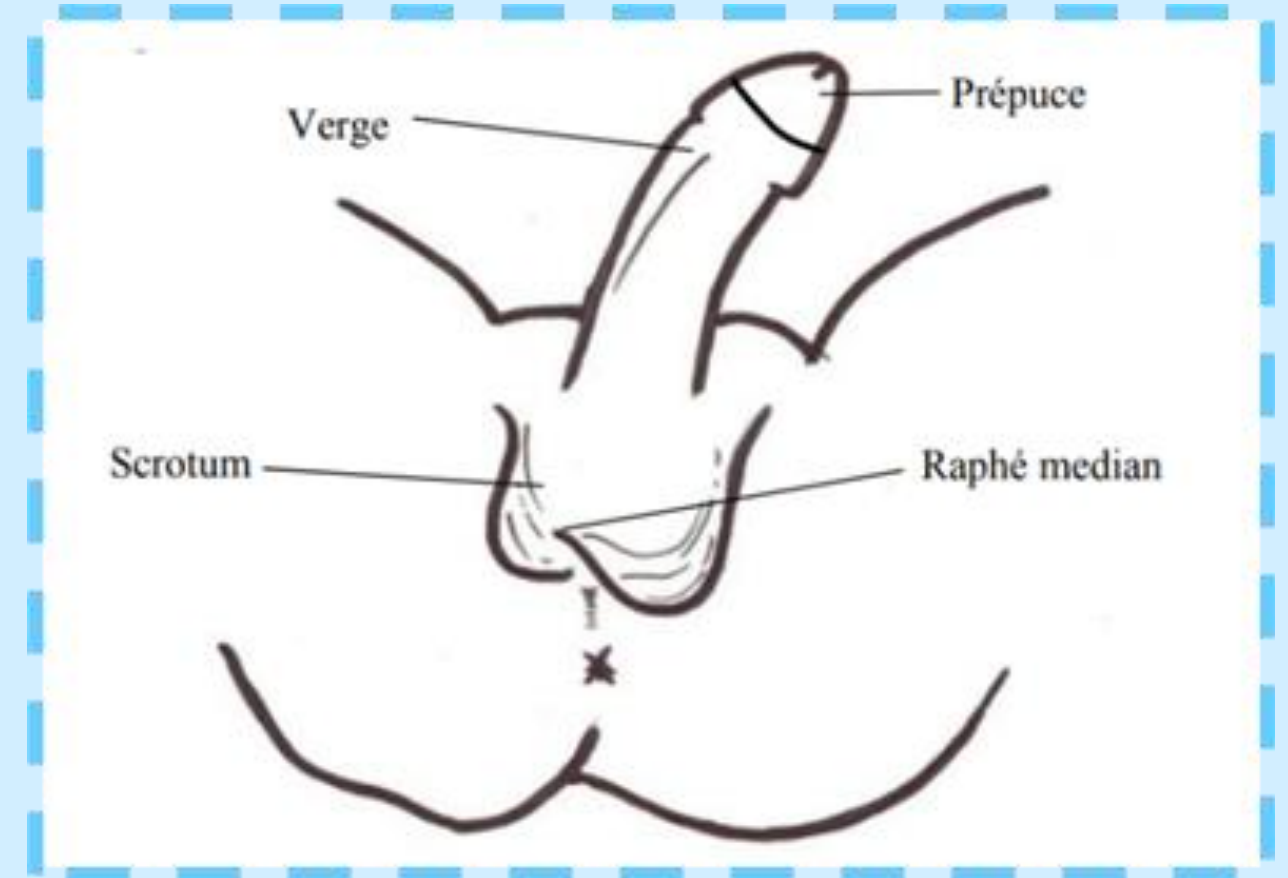


# I. Organes Génitaux Externes

A. Vue périnéale en position de taille

On voit : -la verge,  
-le prépuce (recouvrant le gland),  
s'insère au niveau du sillon balanopréputial,  
-le scrotum,  
-le raphé médian.

2 faces de la verge en érection :  
Face ventrale = ANTERIEURE  
Face dorsale = POSTERIEURE



## Les corps érectiles de la verge

La verge est formée de corps érectiles :

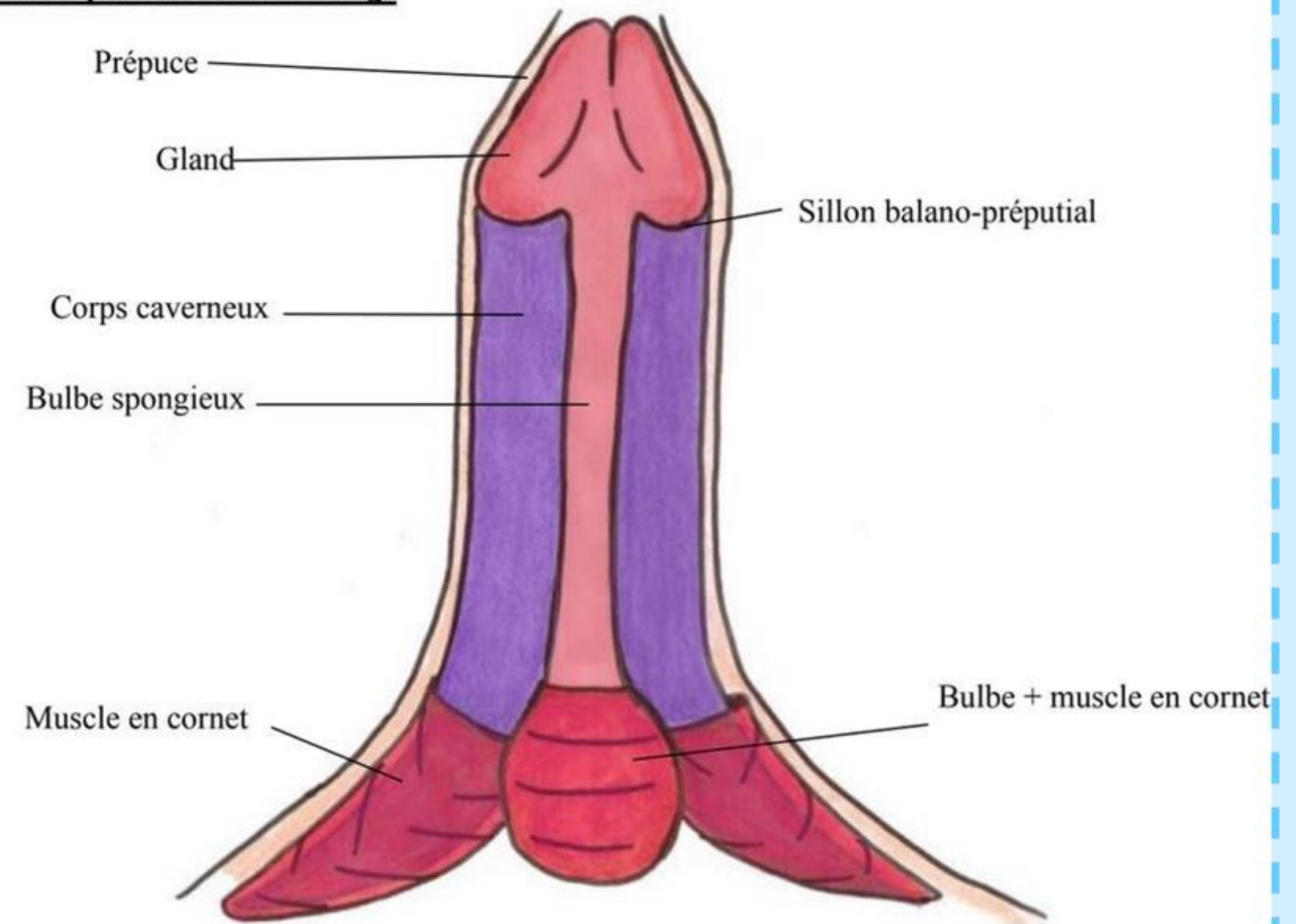
- 2 corps caverneux (= ischio-caverneux)
- 1 corps spongieux (= bulbo-spongieux)

formé d'une partie postérieure : le bulbe et d'une partie antérieure : la partie effilée, qui se termine par le gland.

Les corps érectiles sont enveloppés dans leur partie POSTERIEURE par des **muscles en cornet** :

- Racines (des corps caverneux)
- Bulbe (du corps spongieux)

### Les corps érectiles de la verge



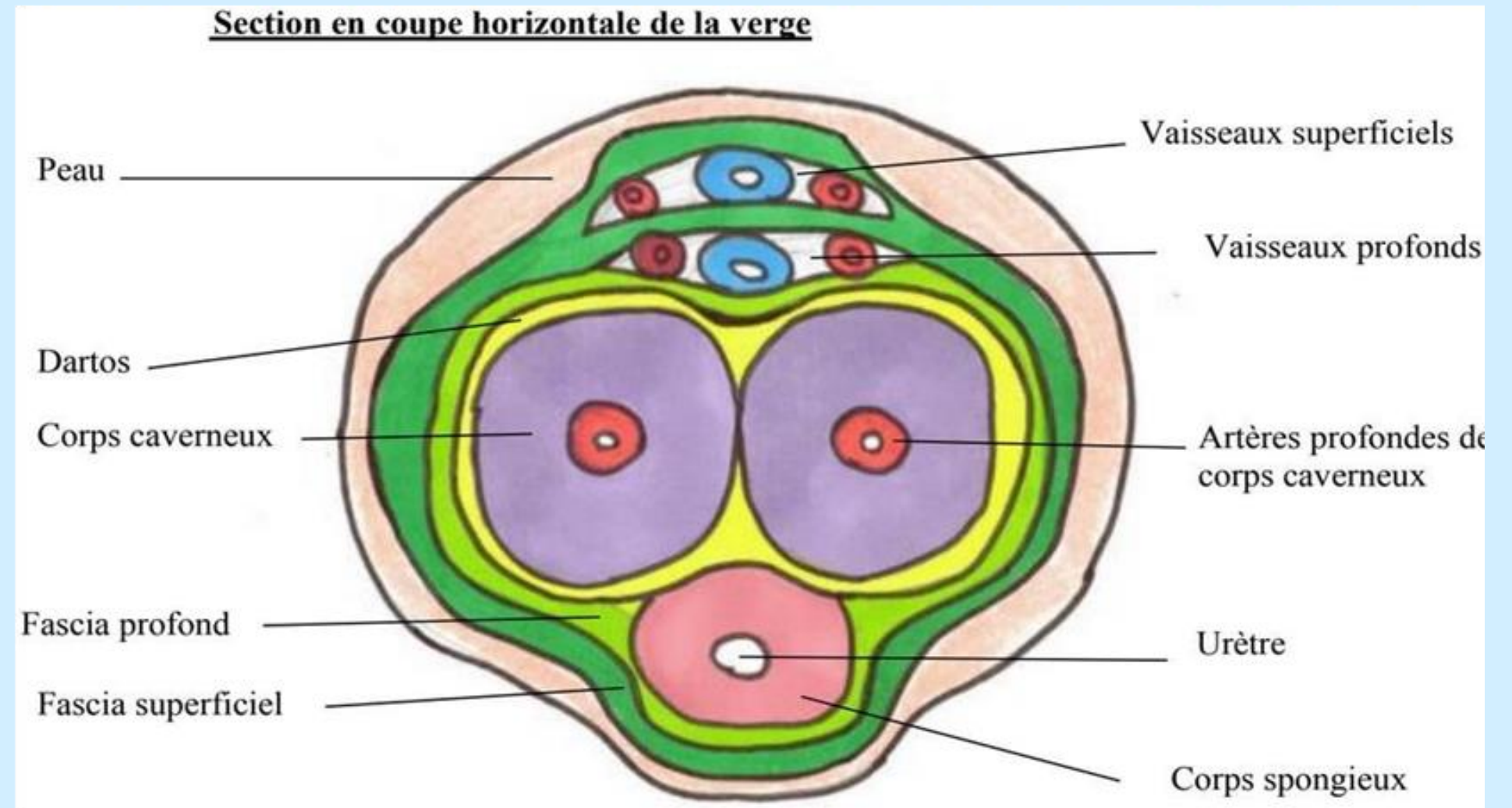


## *B. Section de la verge*

Urètre -> Corps Spongieux (1 seul)

Artères profondes -> Corps caverneux (2)

Interruption du retour veineux -> Erection  
par gonflement des corps caverneux +++



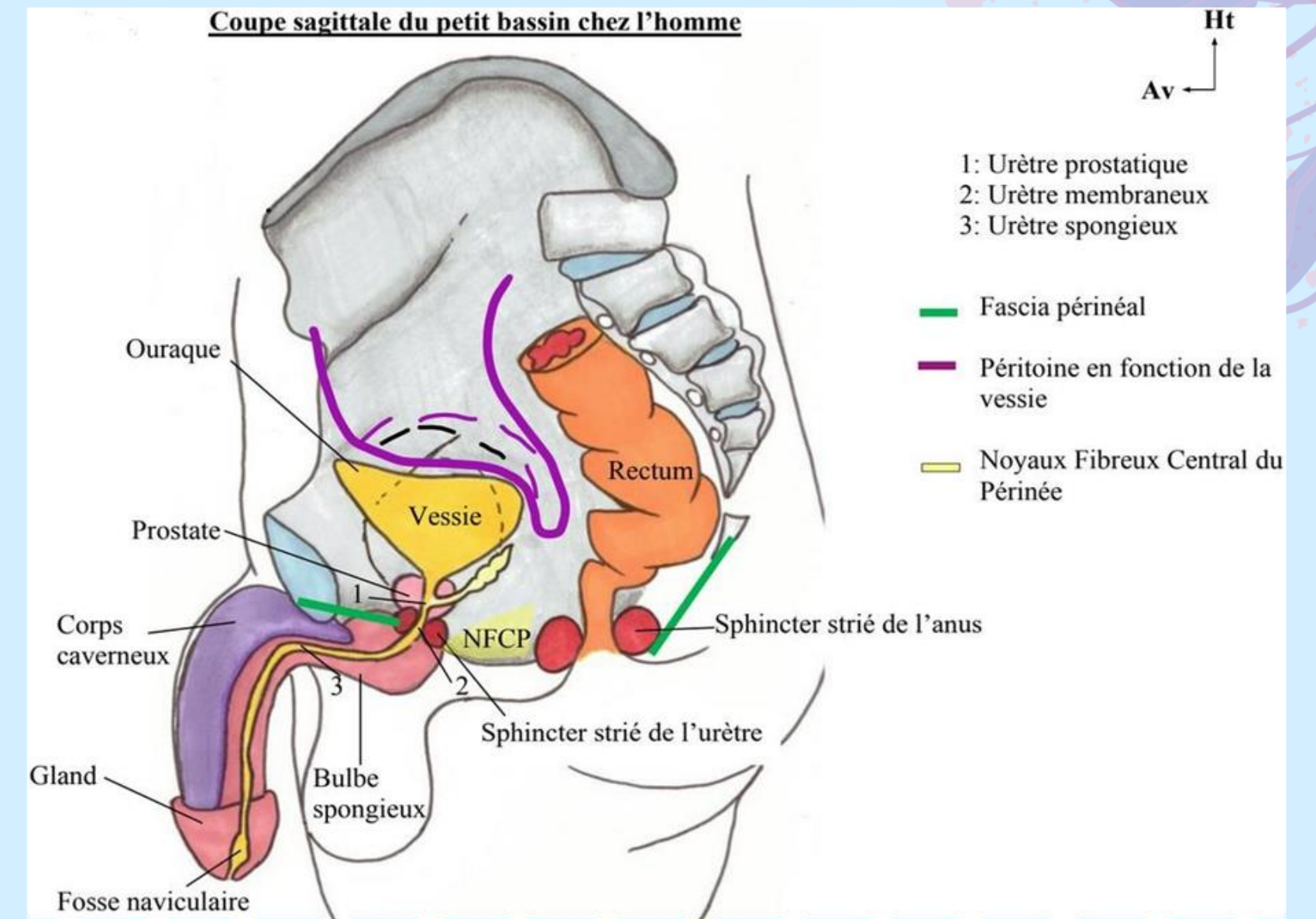
- Dartos solidarise les corps caverneux
- Les fascias superficiels et profonds entourent, au niveau POSTERIEUR (=face dorsale) de la verge, les vaisseaux profonds

# II. Organes Génitaux Internes

## A. Coupe latérale du Petit Bassin chez l'homme

Sinus naviculaire = dilatation urètre au niveau du gland

Sphincter strié de l'urètre ≠ Sphincter lisse de la vessie



## Toucher Rectal: Doigts pénètre -> Cap Anal

- palpation de la prostate en AVANT
- palpation des vésicules séminales si pathologie



## B. Vue postérieure de la vessie et de la prostate

On voit de haut en bas :

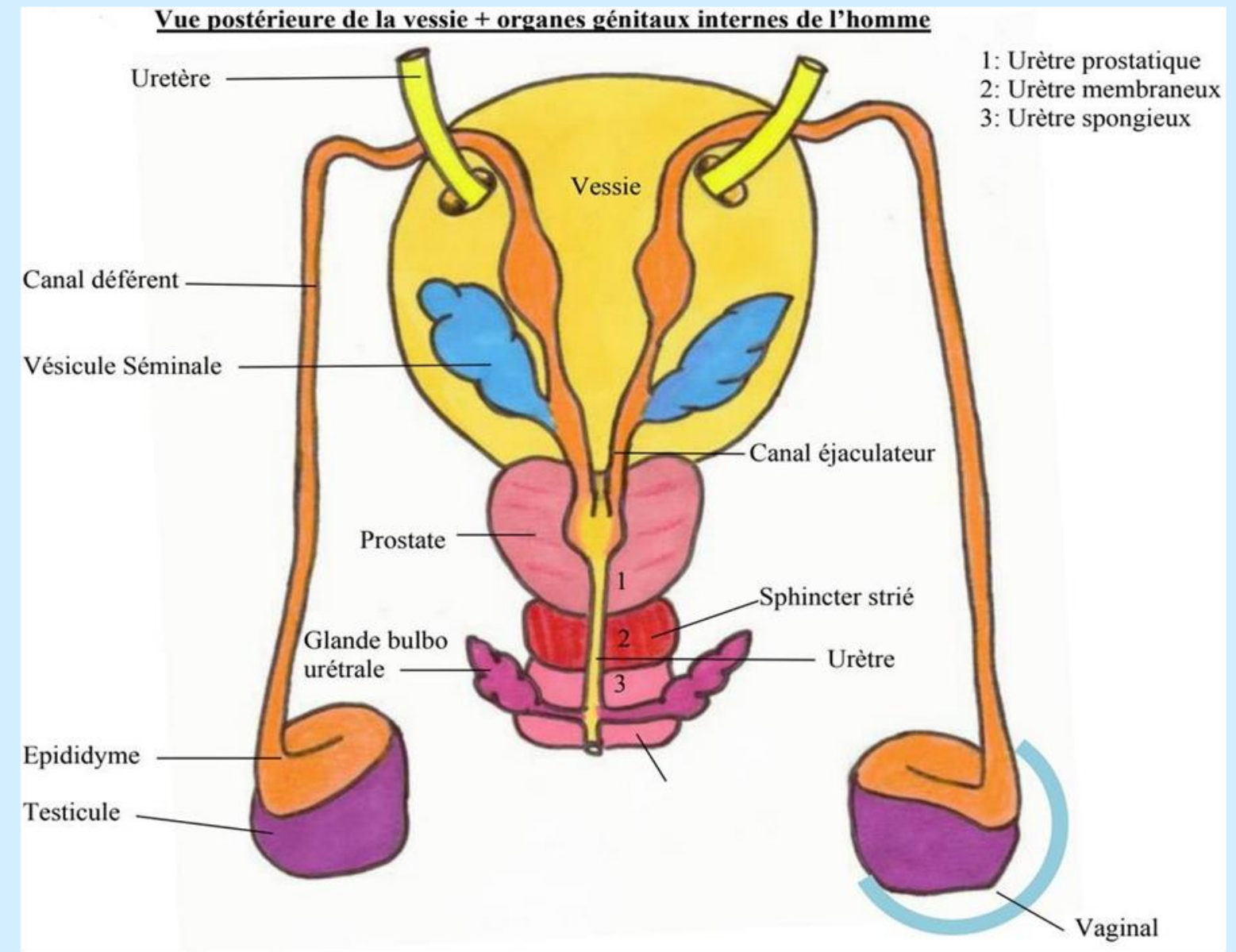
- 2 uretères
- Vessie
- Prostate
- Sphincter strié de l'urètre
- Bulbe spongieux
- Urètre spongieux

Et de bas en haut :

- 2 gonades = 2 testicules dans leur vaginale
- 2 épидидymes
- 2 conduits = canaux déférents
- 2 glandes séminales (et leurs conduits)
- 2 conduits = canaux éjaculateurs



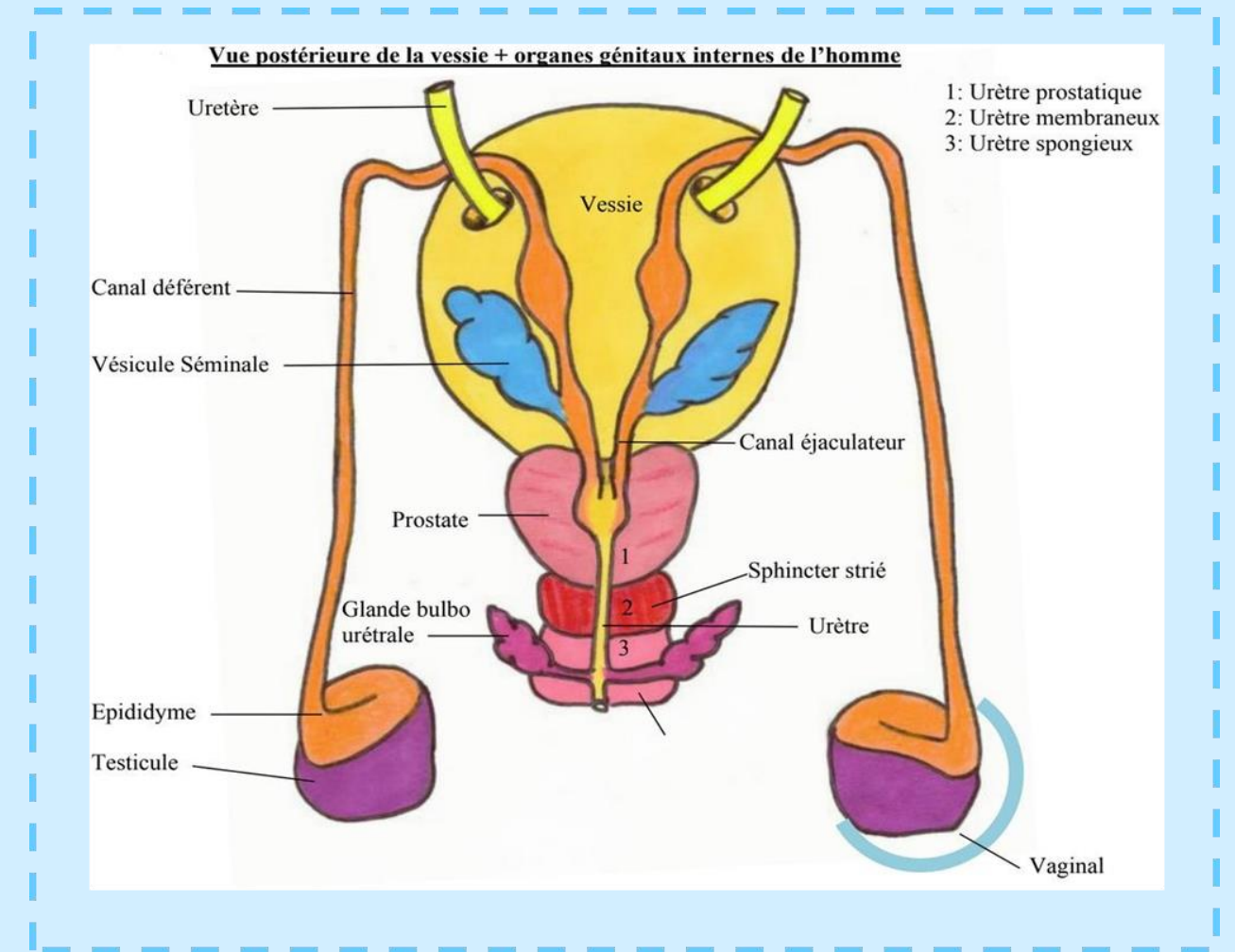
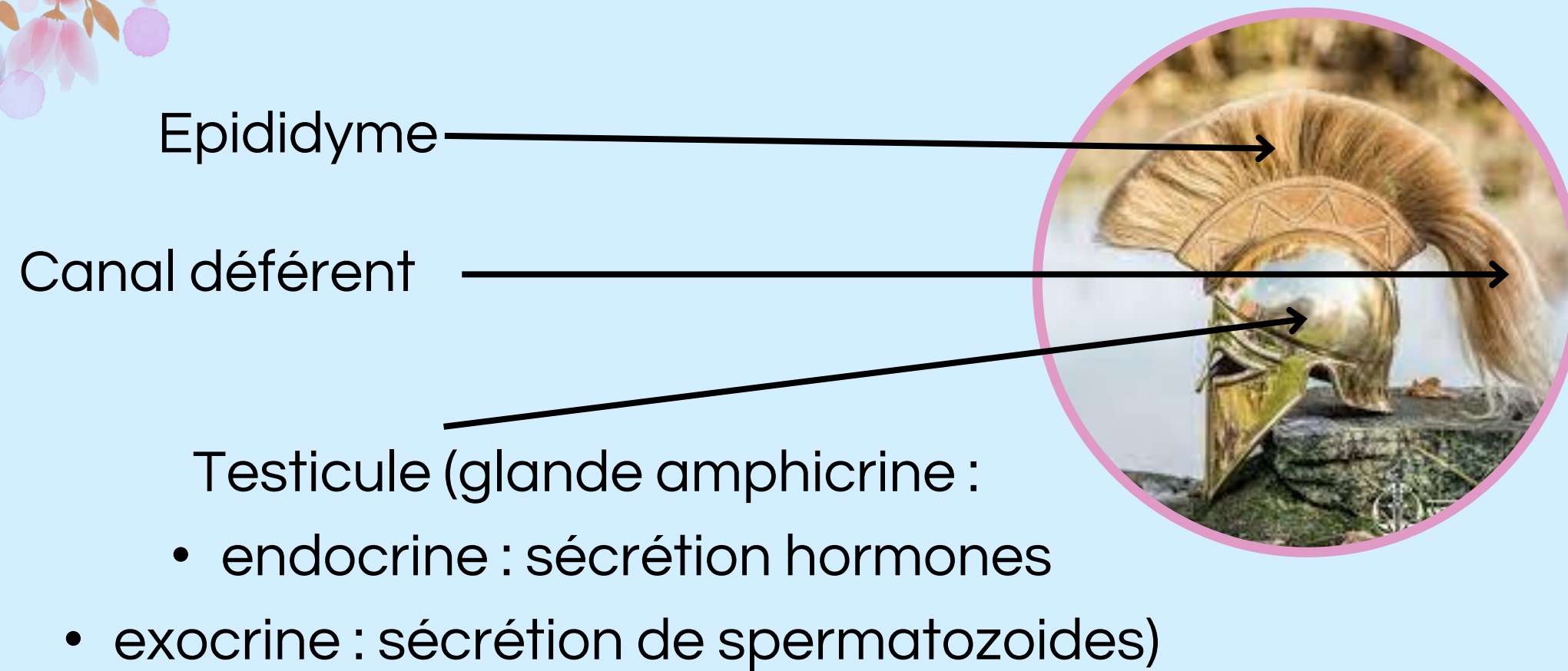
Urètre ≠ Uretère



Canal éjaculateur = Conduit déférent + Conduit d'une vésicules séminale

Canal éjaculateur -> Base de la prostate

+ Infos sur chacun des éléments



Canal déférent -> Cordon (entre uretères et vessie) face POSTERIEURE de la vessie

Conduit éjaculateur se forme **EN DEHORS** de la prostate

Conduit éjaculateur -> Base **supérieure** de la prostate -> urètre prostatique (au niveau du colliculus spermatique)

Sperme s'accumule -> vésicules séminales



Super Récap du trajet des spermatozoïdes :

Gonade (Testicule) → Epididyme → Canal Déférent

Glande séminale → Conduit de la glande séminales

Conduit  
Éjaculateur

→  
Urètre  
prostatique

Canal déférent + Canal vésicule séminale = Canal éjaculateur  
(HORS de la prostate)

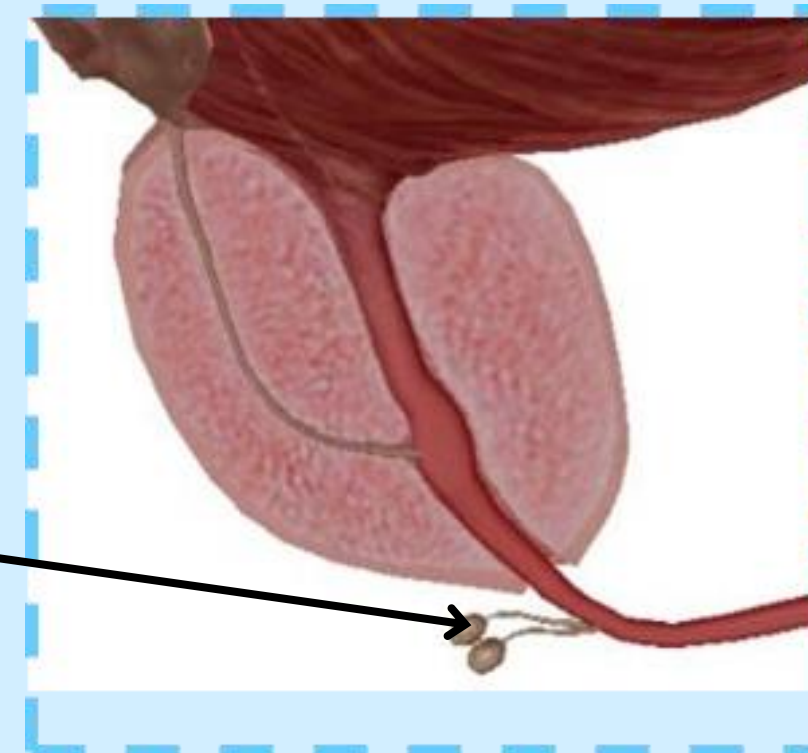
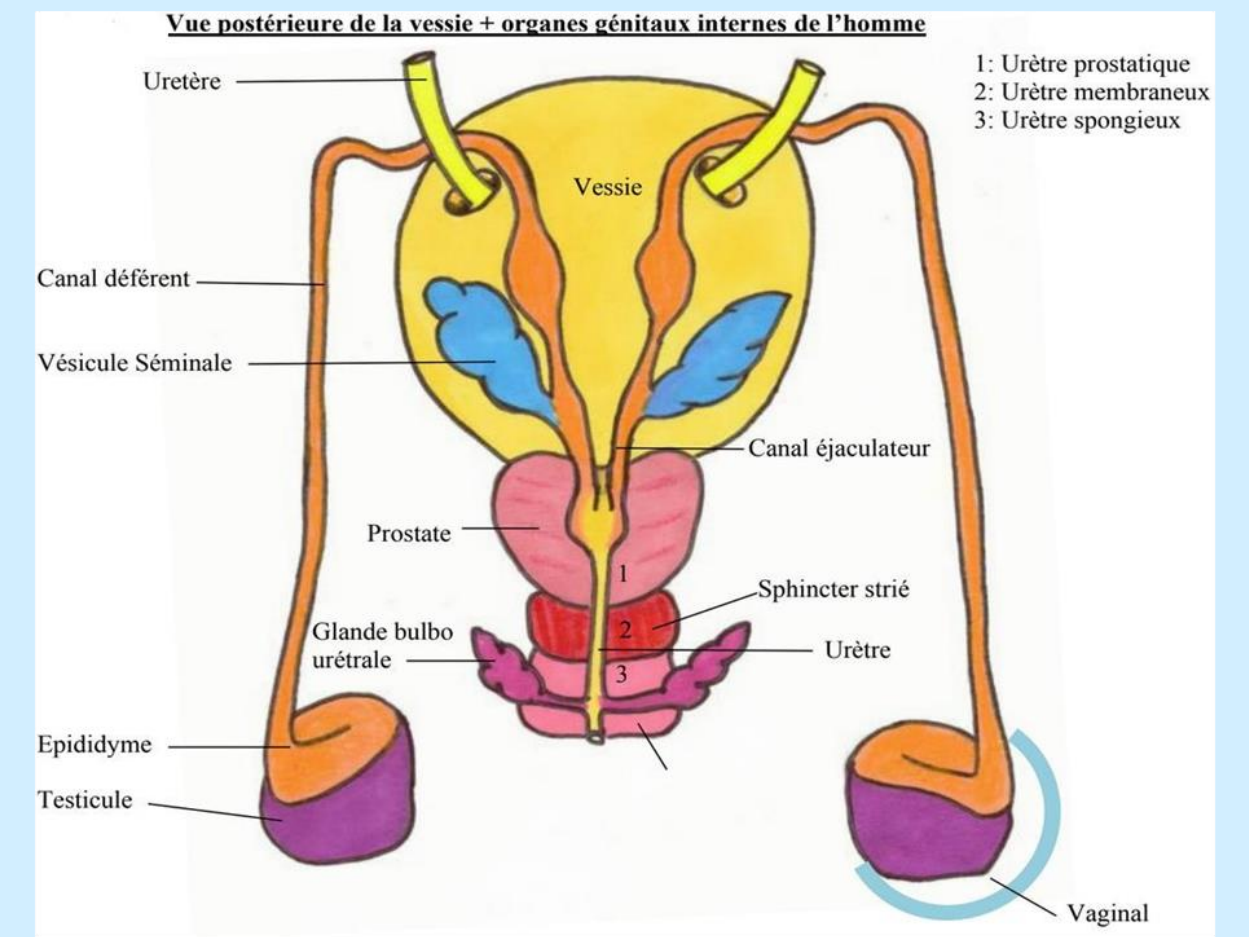
Canal éjaculateur + Urètre prostatique (DANS la prostate)

Glandes :

Bcp de Glandes urétrales -> Ensemble de l'urètre

2 Glandes bulbo-urétrales -> Urètre bulbaire (=spongieux)

2 glandes bulbo-  
urétrales

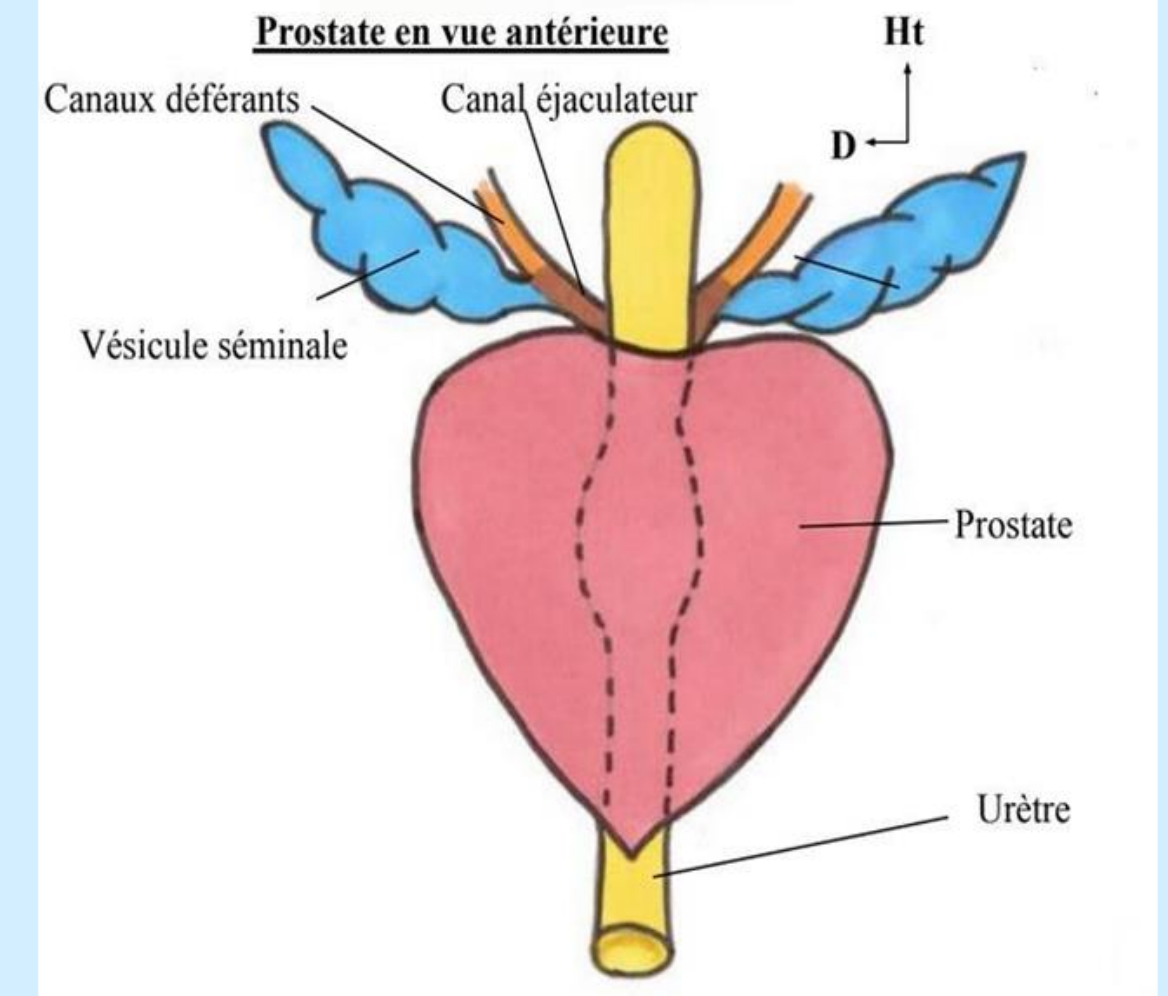




## C. Vue antérieure de la prostate

### Prostate :

- organe glandulaire
- organe musculaire
- forme de châtaigne
- Base supérieure
- Bec inférieure



### Récap des différentes portions de l'urètre : +++

- ✓ Urètre prostatique : entrée dans la **prostate** dès la sortie de la vessie
- ✓ Urètre membraneux/membranacé : sortie de la **prostate** et entrée dans le **sphincter strié** de l'urètre
- ✓ Urètre spongieux : entrée dans le **bulbe spongieux**





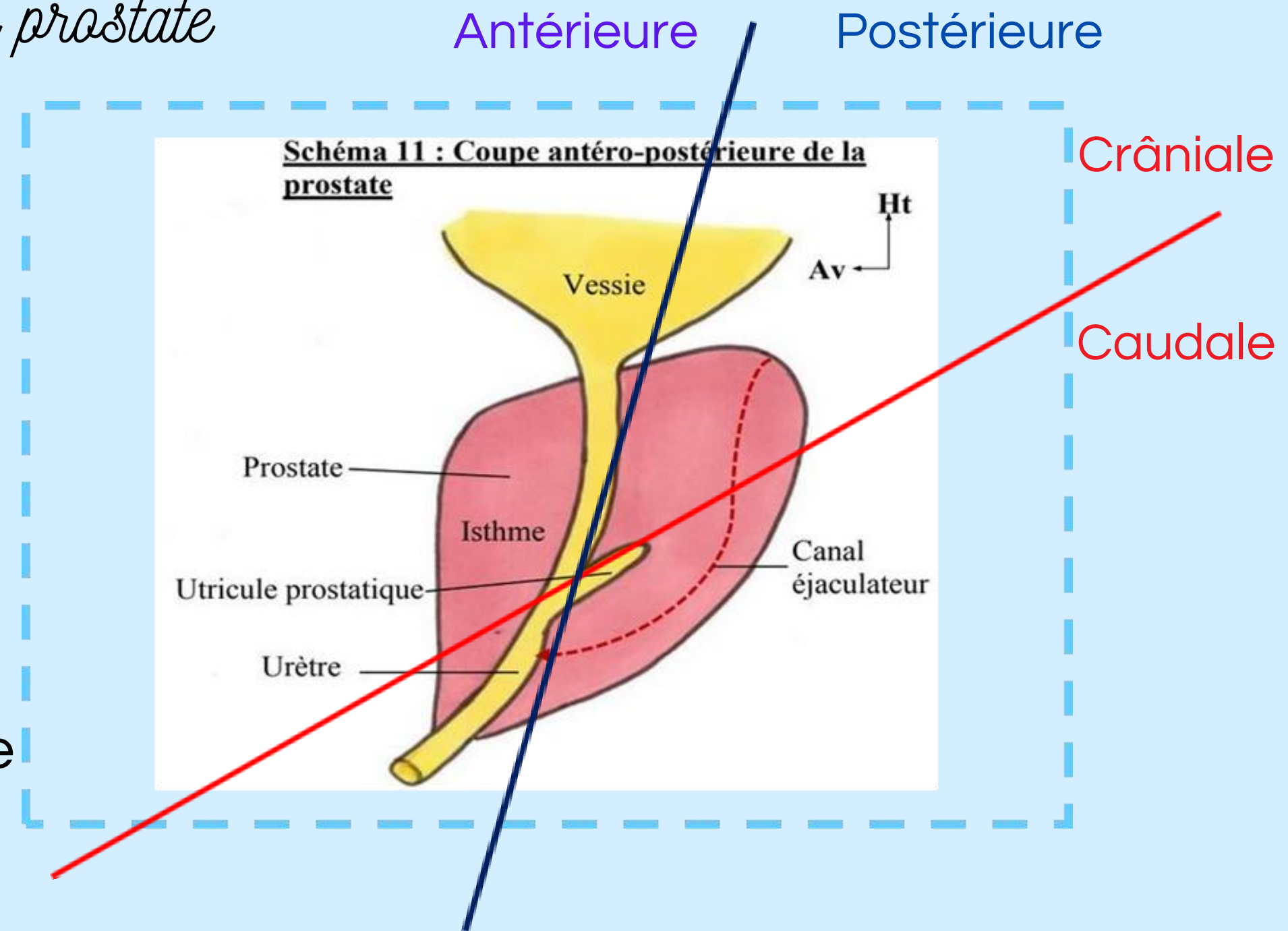
## D. Coupe antéro-postérieure de la prostate

L'urètre prostatique coupe en 2 parties la prostate :

- **Partie Antérieure** (=isthme de la prostate) : parcourue par la fente prostatique (verticale et médiane)
- **Partie Postérieure** : avec l'utricule prostatique (vestige müllerien)

L'utricule prostatique coupe en 2 autres parties la prostate :

- **Partie Crâniale** : touchée par Adénomes prostatiques
- **Partie Caudale** : touchée par Cancers prostatiques



## Tableau Récap <3333

<u>PARTIE ANTERIEURE</u>	<u>PARTIE POSTERIEURE</u>
Nom : <b>Isthme</b> Parcourue par <b>Fente prostatique</b>	Possédant l' <b>utricule prostatique</b>

<u>PARTIE CRÂNIALE</u>	<u>PARTIE CAUDALE</u>
<b>Adénomes prostatiques</b> → troubles urinaires	<b>Cancers</b>

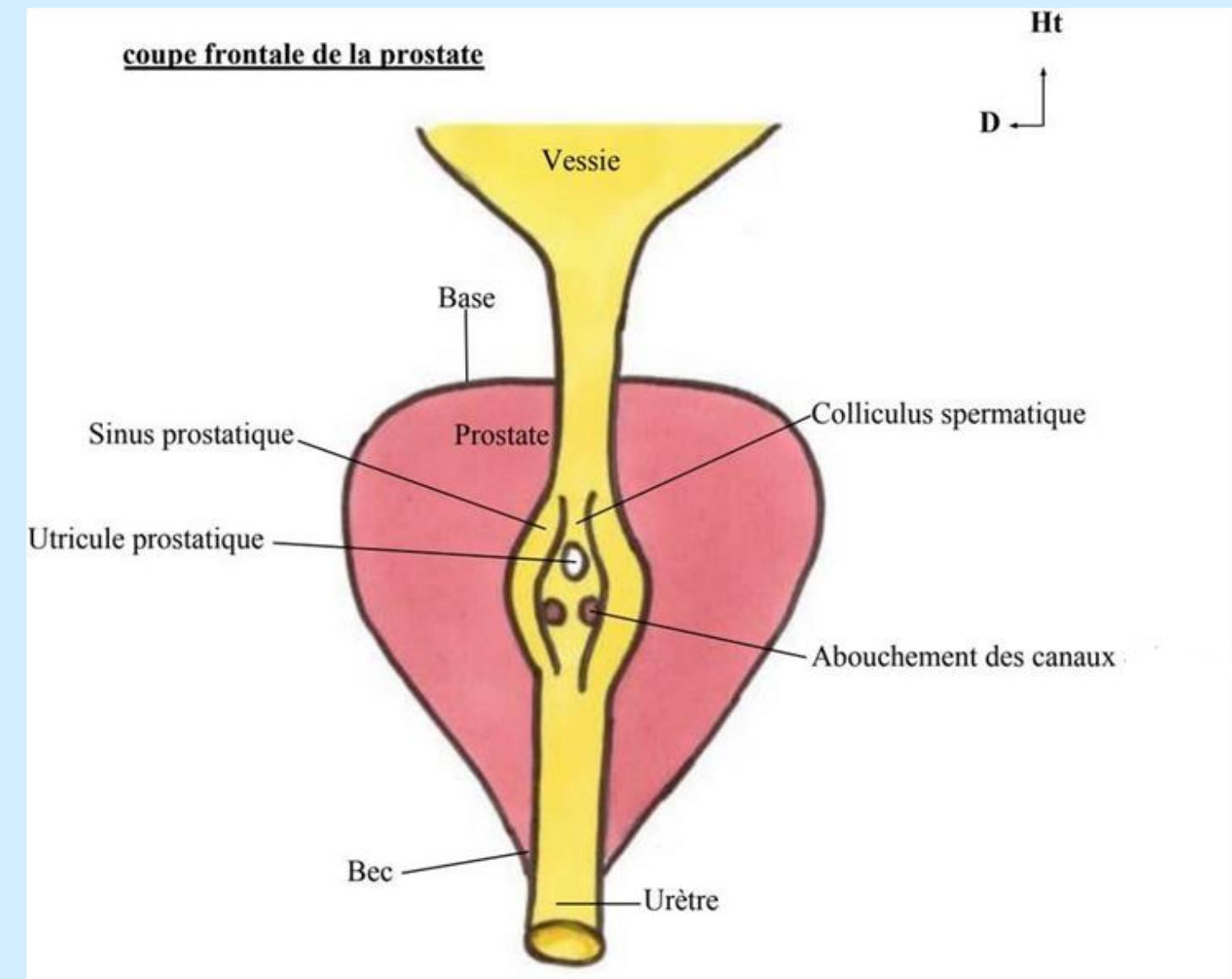


## E. Vue antérieure de la prostate

**Sinus prostatique** : dilatation de l'urètre prostatique (à l'intérieur de la prostate)

**Colliculus spermatique** : surélévation (vers l'avant) à la partie postérieure de ce sinus. On y retrouve :

- En Haut : l'abouchement de l'utricule prostatique (vestige müllerien, où s'accumule le sperme avant l'éjaculation)
- En bas : les abouchements des 2 canaux éjaculateurs (D et G)



*Pour ne pas s'embrouiller en haut et en bas : on pense à une pyramide*

Canau éjac D



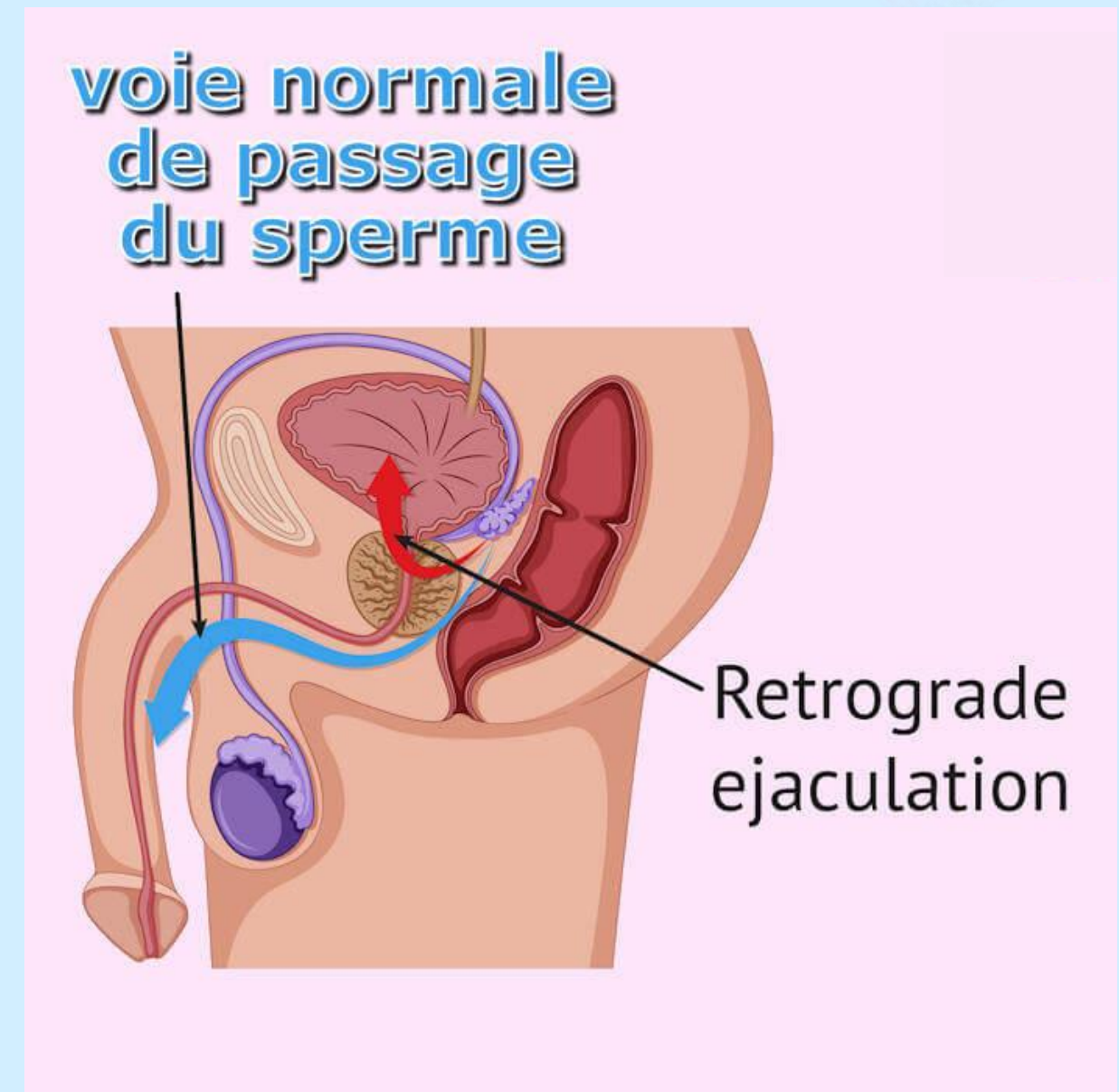
Canau éjac G

## Petit point Système Nerveux au moment de l'éjaculation :

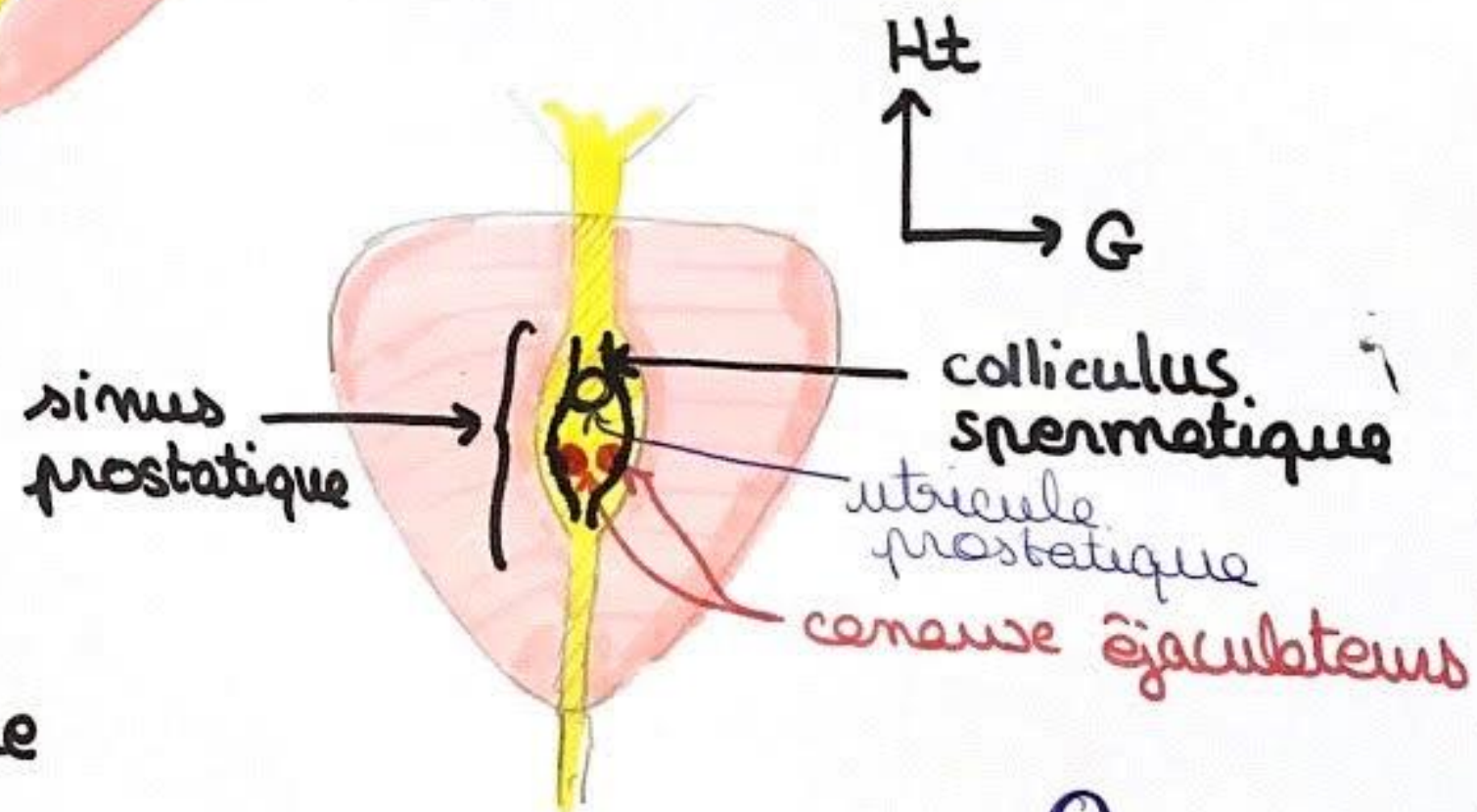
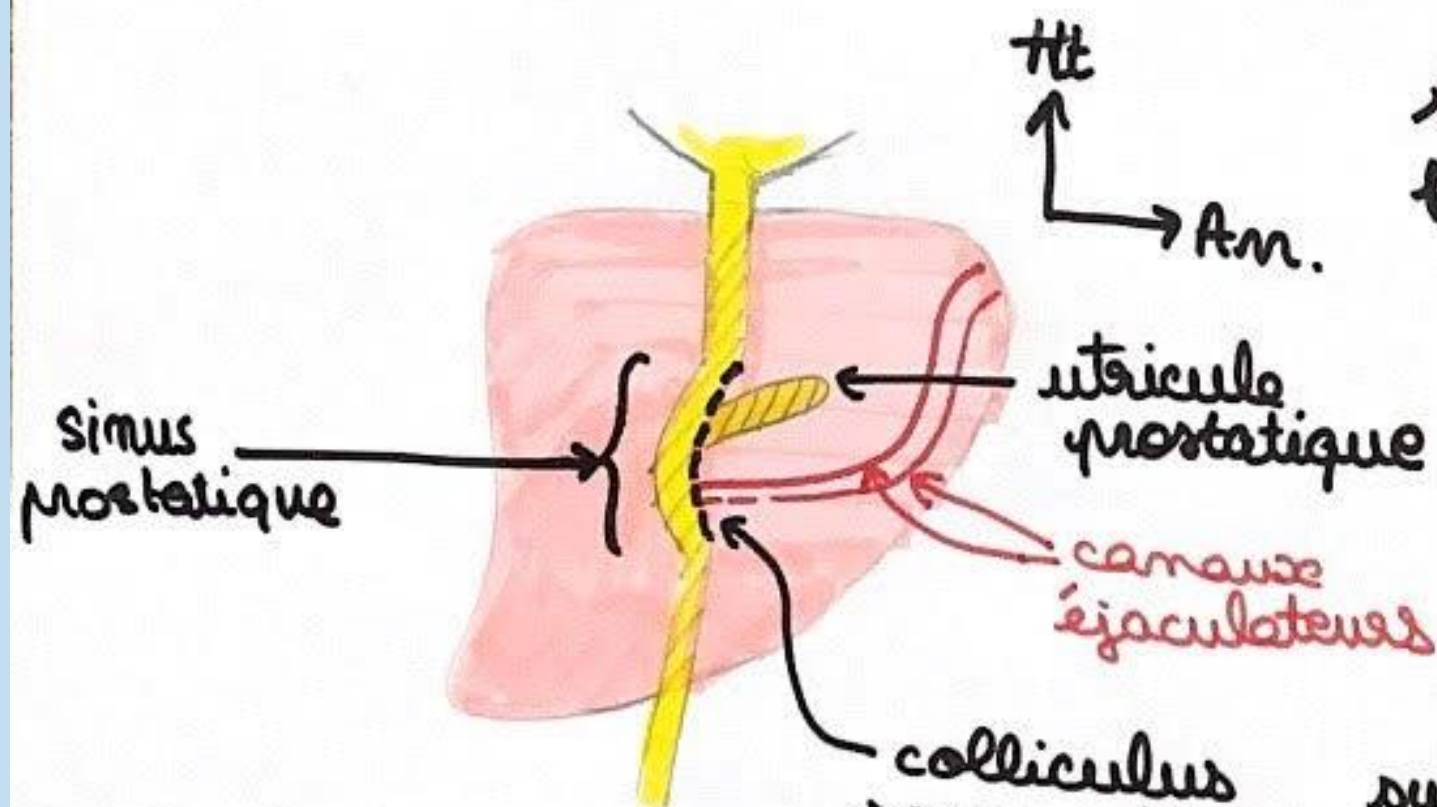
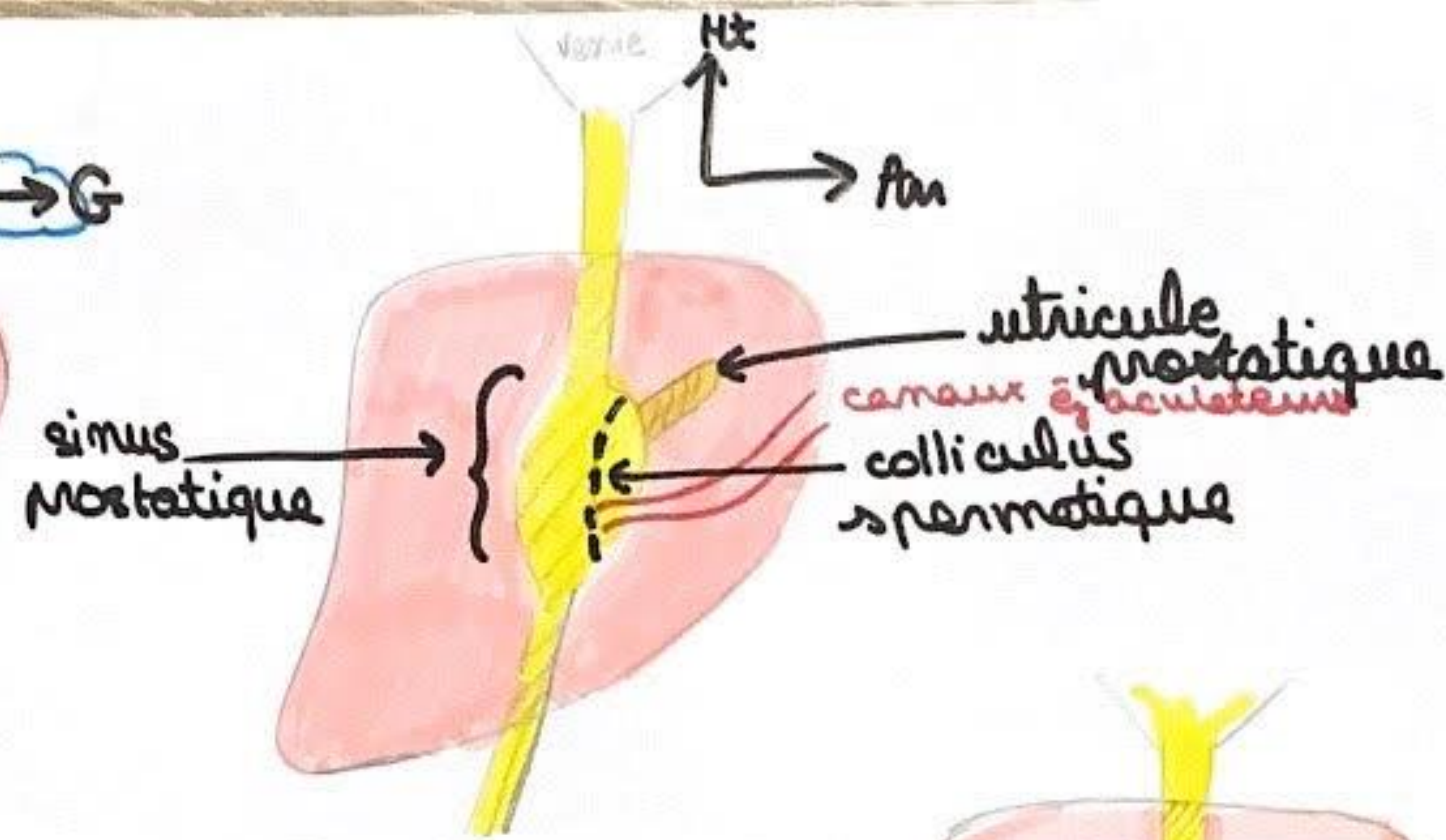
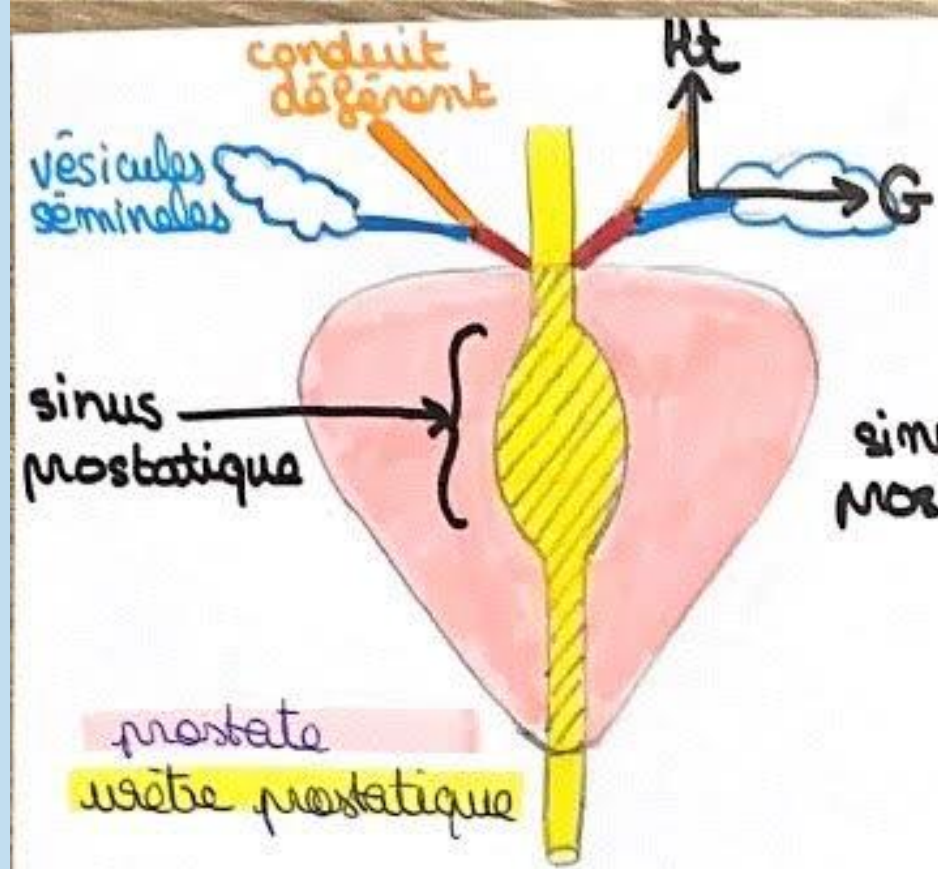
- **Influx nerveux Orthosympathique** : Contraction du sphincter lisse de la vessie
- **Influx nerveux Parasymphathique** : contraction des vésicules séminales et de la prostate



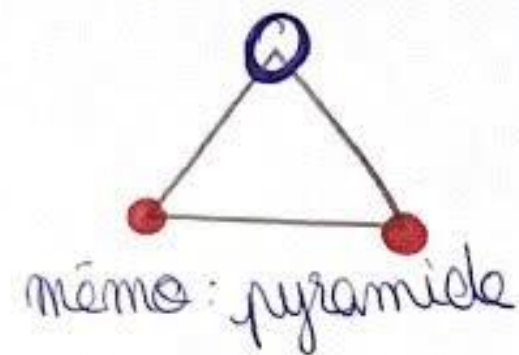
- Pathologie : Si sphincter lisse de la vessie est défectueux (se ferme mal) alors l'éjaculation peut être **rétrograde** (se faire vers l'intérieur de la vessie, au lieu de se faire vers le méat urétral méat urinaire )
- Sympathectomie lombaire (=couper l'influx nerveux sympathique au niveau lombaire) -> non contraction du sphincter lisse de la vessie -> **éjaculation rétrograde**







colliculus spermaticus = surélévation vers l'avant de la partie postérieure du sinus prostatique (dilatation urètre prostatique)



# QCMs pour s'entraîner !



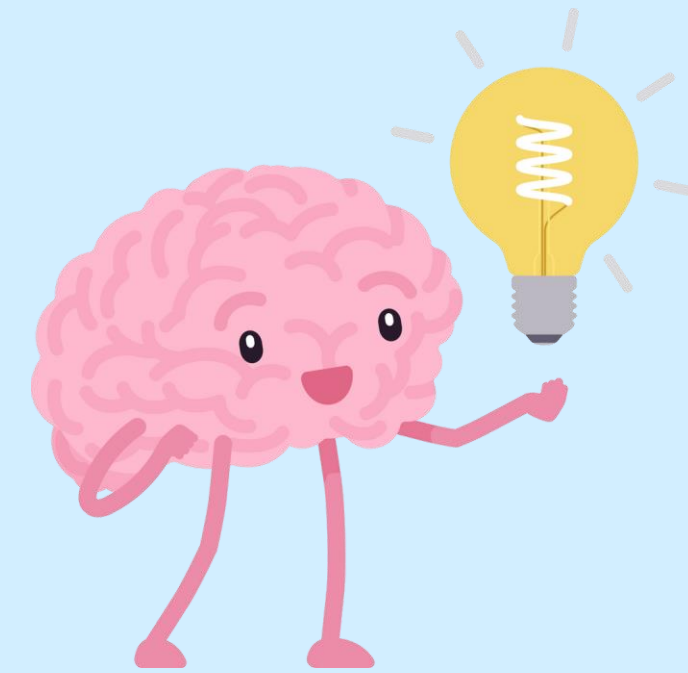
QCM 1 : À propos de l'appareil génital masculin indiquez la(les) proposition(s) exacte(s) :

- A) La verge est formée de 2 corps caverneux et un corps spongieux
- B) Les corps érectiles sont enveloppés dans leur partie postérieure de muscles en cornet
- C) Les muscles en cornet enveloppent les racines des corps caverneux et la partie effilée du corps spongieux
- D) Le dartos solidarise les corps caverneux et le corps spongieux
- E) Toutes les réponses sont fausses



# Correction QCM

1



QCM 1 : AB

A) Vrai, texto

B) Vrai, partie postérieure ++

C) Faux ++ : Muscles en cornet enveloppent la partie postérieure des corps érectiles (Cf B) or la partie postérieure des corps caverneux = leurs racines, et partie postérieure corps spongieux = bulbe (et non pas la partie effilée)

D) Faux : le dartos solidarise uniquement les corps caverneux

E) Faux

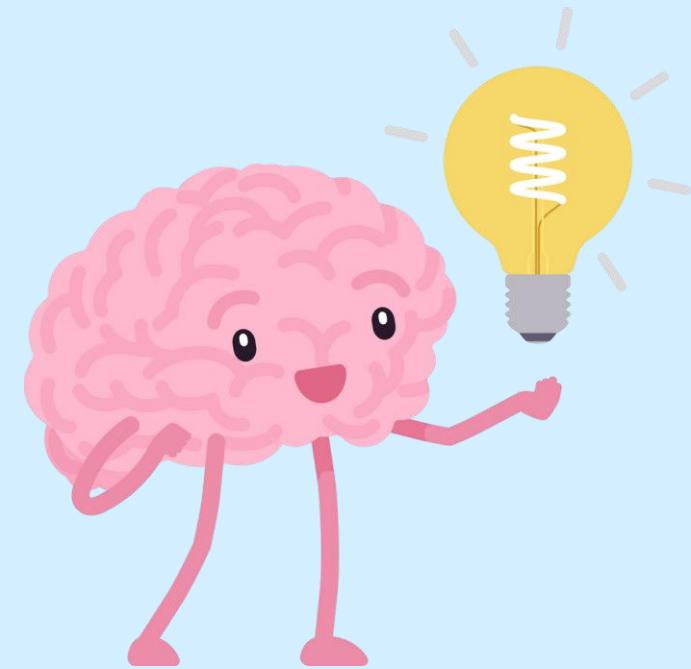


QCM 2 : À propos de l'appareil génital masculin indiquez la(les) proposition(s) exacte(s) :

- A) Lors du toucher rectal, en conditions physiologiques, l'examineur peut palper la prostate, en forme de châtaigne (base supérieure et bec inférieur), en avant, ainsi que les vésicules séminales
- B) Le conduit éjaculateur est formé de la réunion d'un canal déférent et de l'urètre prostatique
- C) Le conduit éjaculateur se forme à l'intérieur de la prostate
- D) Au niveau du colliculus spermatique, on a en haut les abouchements des deux canaux éjaculateurs, et en bas l'abouchement de l'utricule prostatique
- E) Tout est faux

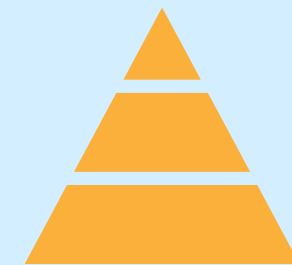


# Correction QCM 2



## QCM 2 : E

- A) Faux... :( Physiologique : prostate palpable et vésicules séminales **NON** palpables
- B) Faux + + + : Conduit éjaculateur = Canal déférent + Conduit des vésicules séminales
- C) Faux + + + : Canal éjaculateur se forme **EN DEHORS** de la prostate
- D) Faux : Colliculus spermatique, on a :
- en haut : utricule prostatique
  - en bas : 2 canaux éjaculateurs (on pense aux pyramides svppppp)
- E) Vrai ;)





*Best Wishes*  
& GOOD LUCK

