

# DM n°12 : Microbio- Parasitologie – Paludisme

10 QCM / 10 Minutes



## **QCM 1 : À propos du paludisme, indiquez la (les) proposition(s) exacte(s) :**

- A) Les parasites correspondent à des animaux ou des champignons qui pendant une partie ou la totalité de leur existence vivent au dépens d'autres êtres vivant appelés hôtes
- B) Le ver solitaire taenia saginata peut mesurer jusqu'à plusieurs mètres
- C) Les levures bourgeonnantes sont des parasites
- D) Les levures bourgeonnantes sont visibles à l'œil nu
- E) Les propositions A, B, C et D sont fausses

## **QCM 2 : À propos du paludisme, indiquez la (les) proposition(s) exacte(s) :**

- A) Un parasite hématozoaire est un parasite qui se transmet par le sang
- B) La reproduction sexuée du parasite se fait dans le tube digestif du moustique anophèle femelle
- C) La reproduction des gamètes du parasite se fait dans le tube digestif du moustique anophèle femelle
- D) La multiplication du parasite se fait dans le tube digestif du moustique anophèle femelle
- E) Les propositions A, B, C et D sont fausses

## **QCM 3 : À propos du paludisme, indiquez la (les) proposition(s) exacte(s) :**

- A) Le parasite se multiplie pendant 7 à 10 jours dans les Globules rouges
- B) Le parasite se multiplie pendant 7 à 10 jours dans le foie
- C) Le parasite se multiplie pendant 7 à 10 jours dans le tube digestif du moustique
- D) Le parasite se multiplie pendant 7 à 10 jours dans les glandes salivaires
- E) Les propositions A, B, C et D sont fausses

## **QCM 4 : À propos du paludisme, indiquez la (les) proposition(s) exacte(s) :**

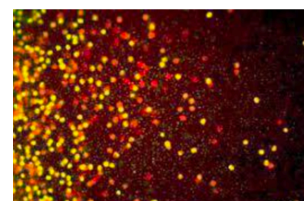
- A) Les gamétocytes se forment après multiplication dans certaines cellules sanguines
- B) Les gamétocytes seront ingérées par un autre moustique qui aura la capacité d'infecter une autre personne
- C) Une partie de la multiplication se fait dans le tube digestif de l'Homme
- D) Une partie de la multiplication se fait dans le foie de l'Homme
- E) Les propositions A, B, C et D sont fausses

## **QCM 5 : À propos du paludisme, indiquez la (les) proposition(s) exacte(s) :**

- A) La phase symptomatique se fait des les cellules épithéliales
- B) La phase symptomatique du parasite produit l'éclatement des cellules infectées
- C) Il existe différentes espèces de plasmodium comme le plasmodium malaria
- D) Un parasite peut se multiplier et former un gamète mâle ou femelle
- E) Les propositions A, B, C et D sont fausses

## **QCM 6 : À propos de l'image ci-contre, indiquez la (les) proposition(s) exacte(s) :**

- A) Il s'agit d'une technique sensible
- B) Il s'agit du QBC
- C) Il s'agit d'un frottis mince
- D) Il s'agit de la goutte épaisse
- E) Les propositions A, B, C et D sont fausses



## **QCM 7 : À propos du paludisme, indiquez la (les) proposition(s) exacte(s) :**

- A) La manifestation clinique peut se faire selon trois accès : simple, modéré, grave
- B) Le syndrome grippal est défini par de la fièvre, des frissons, des céphalées, de la fatigue et des douleurs musculaires
- C) L'infection par le paludisme peut se manifester par un syndrome gastroentérique
- D) L'infection au paludisme est une urgence absolue à détecter en temps que médecin
- E) Les propositions A, B, C et D sont fausses

## **QCM 8 : À propos du paludisme, indiquez la (les) proposition(s) exacte(s) :**

- A) En cas d'infection au paludisme, le patient est hospitalisé en service de surveillance continue
- B) Il faut mettre en place un traitement paludéen par voie intra veineuse chez un patient atteint du paludisme

- C) Une technique sensible est une technique permettant d'avoir une forte spécificité
- D) Le QBC permet d'identifier l'espèce de paludisme
- E) Les propositions A, B, C et D sont fausses

**QCM 9 : À propos du paludisme, indiquez la (les) proposition(s) exacte(s) :**

- A) Le type d'espèce du paludisme peut orienter la thérapeutique
- B) Le traitement antipaludéen est le même pour toutes les espèces du paludisme
- C) Le laboratoire doit rendre les résultats dans les 2h, c'est une urgence diagnostic et thérapeutique
- D) Le laboratoire doit rendre les résultats dans les 6h, c'est une urgence diagnostic et thérapeutique
- E) Les propositions A, B, C et D sont fausses

**QCM 10 : Vous êtes interne aux urgences du CHU de Nice. Un patient arrive avec un accès grave du paludisme suspecté, quel est le premier geste à avoir en urgence ?**

- A) Un vaccin RTS-S
- B) Traitement anti paludéen en urgence par voie veineuse
- C) Traitement anti paludéen en urgence par voie artérielle
- D) Mettre de l'antimoustique sur lui
- E) Les propositions A, B, C et D sont fausses



**QCM 1 : ABC**

- A) Vrai : (définition ++)
- B) Vrai
- C) Vrai
- D) Faux : visibles en microscopie optique
- E) Faux

**QCM 2 : BC**

- A) Faux : hématozoaire = parasite qui se nourrit de GR
- B) Vrai:
- C) Vrai: c'est la même chose que la B
- D) Faux : la multiplication du paludisme se fait chez l'Homme
- E) Faux

**QCM 3 : B**

- A) Faux
- B) Vrai :
- C) Faux
- D) Faux
- E) Faux

**QCM 4 : ABD**

- A) Vrai
- B) Vrai
- C) Faux
- D) Vrai
- E) Faux

**QCM 5 : BCD**

- A) Faux : globules rouges
- B) Vrai
- C) Vrai
- D) Vrai
- E) Faux

**QCM 6 : AB**

- A) Vrai : dans le cours on aborde trois techniques sensibles, dont deux sont microscopiques
- B) Vrai: les points fluorescents sont les noyaux de parasite, l'ADN parasitaire mis en évidence par fluorescence dans les GR infectée
- C) Faux
- D) Faux :

E) Faux

**QCM 7 : BCD**

A) Faux : accès simple ou accès grave

B) Vrai

C) Vrai

D) Vrai

E) Faux

**QCM 8 : AB**

A) Vrai

B) Vrai

C) Faux : sensibilité

D) Faux La PCR (ça dépend du type de test) et surtout **le frottis mince** permettent d'identifier l'espèce

E) Faux

**QCM 9 : AC**

A) Vrai : c'est pour ça que les résultats du laboratoire sont très important

B) Faux

C) Vrai

D) Faux

E) Faux

**QCM 10 : B**

A) Faux

B) Vrai

C) Faux

D) Faux : trop tard pour ça chef tu es dans le déni

E) Faux Le premier reflex à avoir c'est le traitement par voie veineuse antipaludéen !



Après avoir perfect  
les QCM sur le  
paludisme