

Correction officielle
Concours d'Embryologie 2011 - 2012



QCM 16 : ACD

- A) Vrai
- B) Faux : totipotentes puis pluripotentes
- C) Vrai : Si vous doutez toujours entre segmentation/clivage/compaction/polarisation vous pouvez aller voir le post FAQ sur le forum d'embryologie ;)
- D) Vrai

QCM 17 : AD

- A) Vrai
- B) Faux : côté dorsal = somatopleure IE (avant la plicature)
- C) Faux : le MEE (SC 5) est formé avant le MIE (SC 7)
- D) Vrai

QCM 18 : D

Image de gauche (1):

Nous sommes ici à **J19**, nous voyons ici l'extrémité crâniale vers le haut de l'image, avec la **plaque neurale** et la **gouttière neurale**. En bas de l'image, côté caudal, on peut voir la **ligne primitive** (encore relativement grande) et le **noeud de Hensen**.

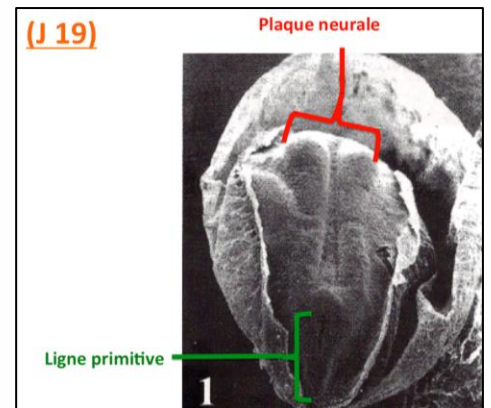
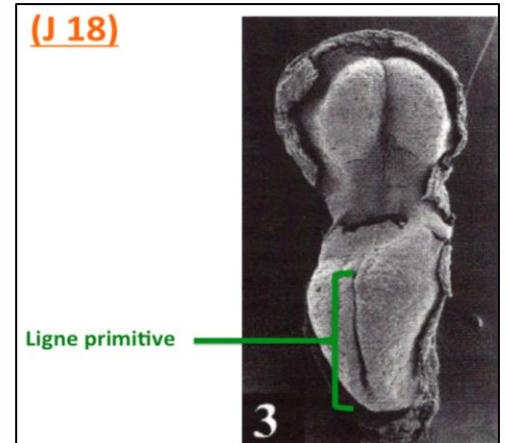


Image du milieu (3):

Nous sommes ici à **J18**, l'image est dans le même sens que la précédente (extrémité crâniale "en haut" et caudale "en bas"). Mais pour se repérer, vous voyez ici que la **ligne primitive est encore très grande**. On en déduit que l'image de gauche est postérieure à celle-ci car la ligne primitive y aura alors régressée qq peu.



(J 20) Renflement de la plaque neurale / gouttière neurale

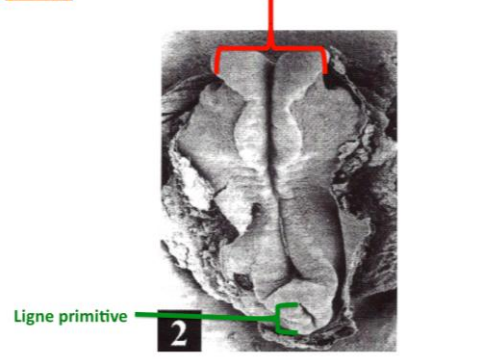
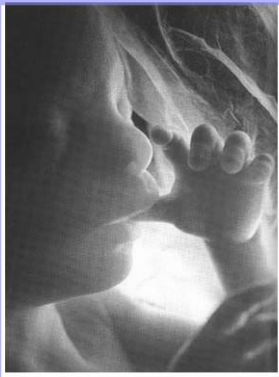


Image de droite (2):

Nous sommes ici à **J20**, avec un embryon tjrs dirigé dans le même sens. Vous voyez ici la **plaque neurale encore plus développée** (avec les **renflements**). La **ligne primitive est ici toute petite**. L'état avancé de la plaque neurale et la ligne primitive qui a encore plus régressée vous permettent de dire que cette image montre l'embryon le + tardif des 3.





QCM 19 : AC

- A) Vrai
- B) Faux : la ligne primitive apparait sur la partie caudale
- C) Vrai
- D) Faux : c'est l'inverse, ce sont les somitomères qui donneront ensuite les somites

QCM 20: ABCD

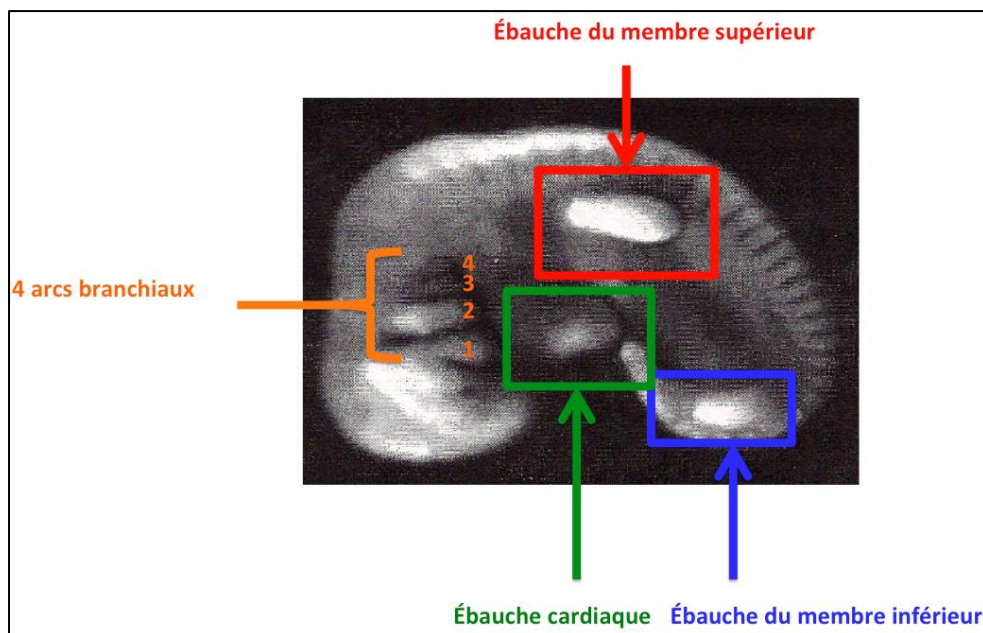
- A) Vrai : les poches branchiales endoblastiques font partie de l'intestin primitif antérieur (les poches endoblastique ainsi que l'intestin primitif antérieur dérive de l'endoblaste)
- B) Vrai
- C) Vrai
- D) Vrai

QCM 21: ACD

- A) Vrai
- B) Faux : on voit bien les arcs branchiaux mais c'est le 2^{ème} arc branchial qui est le plus développé (mais on s'en fiche que ce soit le 2^{ème}, car pas précisé cette année)
- C) Vrai
- D) Vrai

=> Ici vous avez l'indication sur le stade carnegie correspondant à la photo qui pouvait vous aider à répondre aux items (même sans la photo).

Voici la photo légendée pour le plaisir de vos petits yeux ;) :





Voilou les chérichous =)

Encore une fois, ceci est un correction officielle du tutorat 2012-2013. Nous espérons que cela vous aidera dans vos révisions.

Bon courage, c'est dur mais tenez bon, on est là pour vous.

*Et comme on dit toujours ... **P1 c'est bien ... L2 c'est mieux** (Y)*

Que serait une fiche embryologique sans musique ...

- **(C'EST NOEL :D)** <http://www.youtube.com/watch?v=yXQViqx6GMU>
- **(THE EAGLES - HOTEL CALIFORNIA)** <http://www.youtube.com/watch?v=NUbTW928sMU>
- **(THE BEATLES - SHE LOVES YOU)** <http://www.youtube.com/watch?v=Te5KoX3hQz4>
- **(ADELE - HOMETOWN GLORY)** <http://www.youtube.com/watch?v=BW9Fzwuf43c>
- **(THE CURE - BOY'S DON'T CRY)** <http://www.youtube.com/watch?v=9GkVhgleGJQ>
- **(M - QUI DE NOUS DEUX)** <http://www.youtube.com/watch?v=XVW5qA7QLmw>
- **(MAROON 5 - ONE MORE NIGHT)** <http://www.youtube.com/watch?v=fwK7ggA3-bU>
- **(OASIS - WONDERWALL)** <http://www.youtube.com/watch?v=6hxrDeceEKc>
- **(ROBBIE WILLIAM - SHE'S THE ONE)** <http://www.youtube.com/watch?v=nVuw8fp3ZDI>
- **(ATHELE - WIRES)** <http://www.youtube.com/watch?v=ItGa4LuF-Cw>
- **(QUEEN - PRINCES OF THE UNIVERSE)** http://www.youtube.com/watch?v=zZ1WyBGG_Vw
- **(JOAN JETT - I LOVE ROCK'N'ROLL)** <http://www.youtube.com/watch?v=EdDI7MSFYuQ>
- **(MADONNA - MASTERPIECE)** <http://www.youtube.com/watch?v=txj3eRoDT5o>
- **(MUSE - SUNBURN)** <http://www.youtube.com/watch?v=N9SZaOJEWXU>

