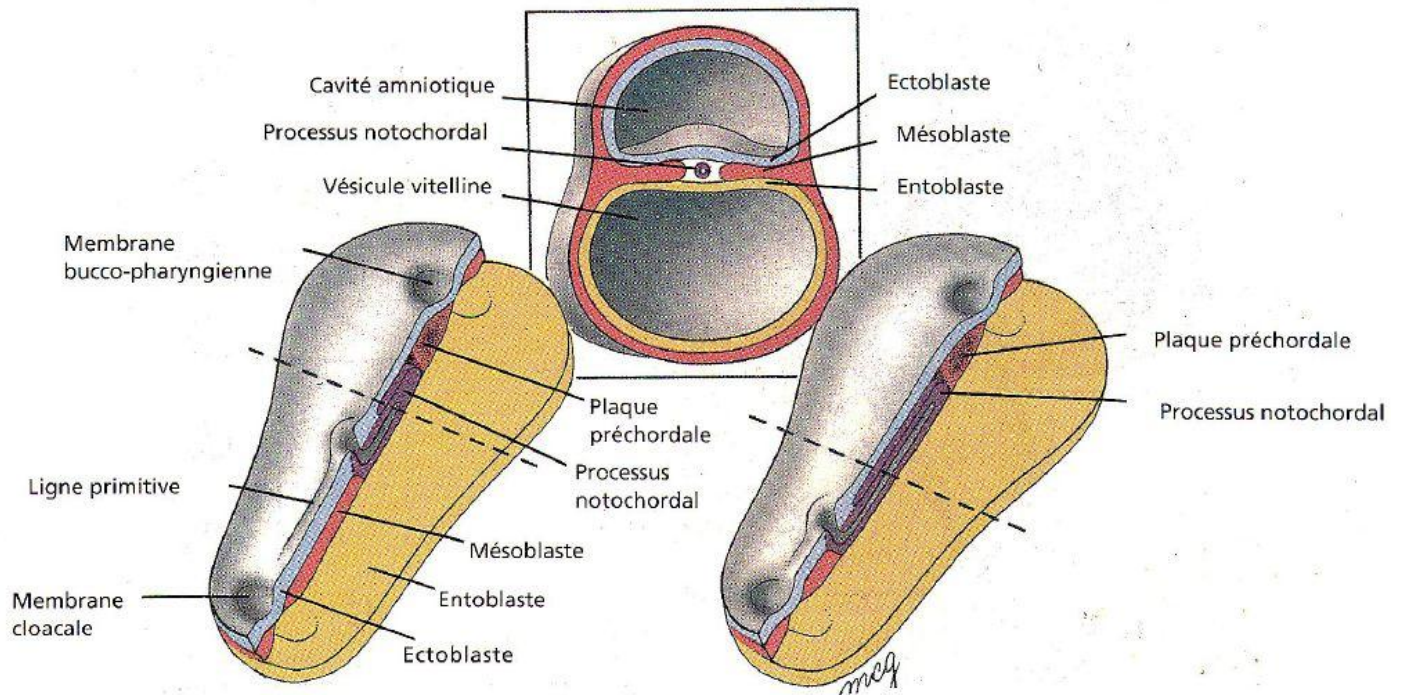


## Pour en finir avec la plaque pré-chordale & le reste



Il était une fois la **Gastrulation** :

- 1) Dans l'encadré, nous avons une coupe transversale de choubidou
- 2) Les 2 autres schémas montrent l'évolution de la corde en coupe longitudinale

Il faut bien comprendre l'ordre des choses, tout à une logique (si si, j'veus jure),

Dans l'ordre, de la tête aux fesses de choubidou, nous avons :

- [Membrane bucco-pharyngienne](#) (zone d'accolement ectoblaste / entoblaste sans MIE) *future bouche*
- [Plaque préchordale](#) (Aaah la plaque préchordale ! ...)
  - S'appelle PRE-chordale car **en avant de la corde**
  - C'est une densification de **MIE** ni plus ni moins ! (c'est juste une grosse masse de mésoblaste IE)
  - Se situe donc en avant de la corde et en arrière de la membrane bucco-pharyngienne
- [Corde](#) (qui va évoluer : processus notochordal / plaque chordale / notochorde) *cf fiche tut'entrée & ronéo*
- [Nœud de Hensen + Ligne Primitive](#) (on constate bien ici la régression de la LP)
- [Membrane cloacale](#) (zone d'accolement ectoblaste / entoblaste sans MIE) *futur abouchement urinaire & digestif*