

# Etude du PERINEE

Périnée/plancher pelvien → C'est l'ensemble des parties molles qui ferment, en bas, le PB.

Dans son ensemble le périnée à une forme losangique, dont les sommets sont : le coccyx, le pubis et les ischions. Dans ce losange on délimite 2 triangles :  $\Delta$  post =  $\Delta$  Anal

Il est constitué d'éléments •Cutanés = périnée cutané = pudendum = vulve

$\Delta$  ant =  $\Delta$  Génital

•Muscul<sup>R</sup> = périnée muscul<sup>R</sup> = Diaphragme Uro-Génital /périnéal

$\alpha$  = Alpha = antérieur = en avant

$\pi$  = Pi = postérieur = en arrière

## Périnée CUTANE

### 1. Anus

→au niveau du  $\Delta$   $\pi$  = anal

### 2. Vulve/pudendum

→au niveau du  $\Delta$   $\alpha$  = génital

### 3. Le mont du pubis

→=mont de venus

→en  $\alpha$  de la symphyse pubienne

→volumineux et rempli de graisse chez la femme (n'existe pas chez l'homme)

→recouvert de poils à section polygonale de type sexuel

### 4. sillon Génito-fémoral

→sépare le périnée du membre inférieur

### 5. Les grandes lèvres

→en  $\pi$  du mont du pubis

→formation charnue et poilue, dont la peau recouvre de la graisse

→présente une commissure  $\alpha$  et  $\pi$

### 6. Les petites lèvres

→=nymphes

→dirige le jet de l'urine

→sont plus longues que les grandes lèvres chez la jeune femme et rétrécissent chez la vieille

→petites et grandes lèvres sont très colorées

### 7. Le clitoris

→innervé par le n. Pudental

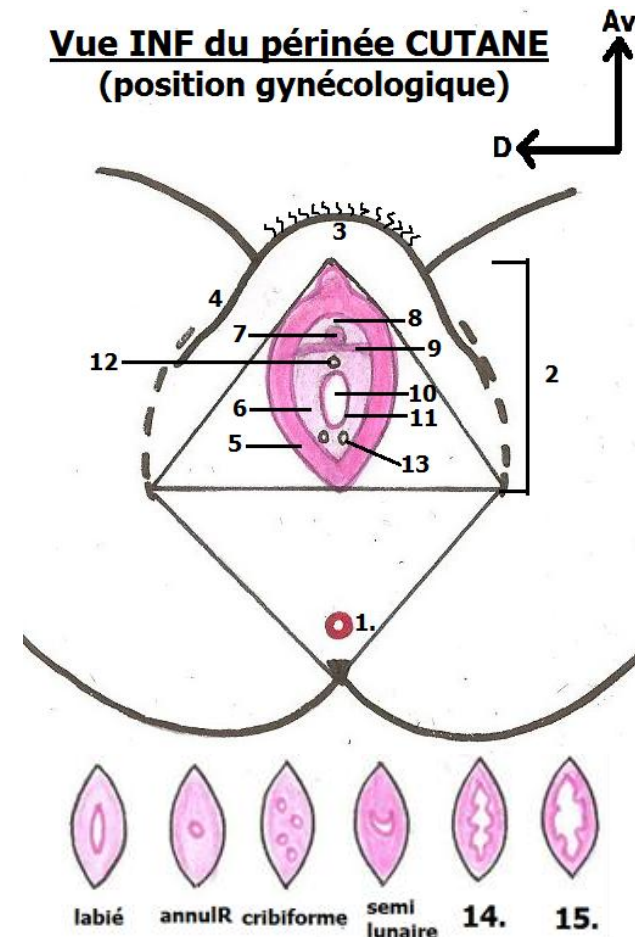
→dans sa partie  $\alpha$  → **8. capuchon** = recouvre la partie  $\alpha$

$\pi$  → **9. frein du clitoris** = repli des petites lèvres

### 10. Vestibule du vagin

→entre les petites lèvres avec un axe antéro-post

### Vue INF du périnée CUTANE (position gynécologique)



## 11. Sillon vestibulaire

→entre petites lèvres et vestibule du vagin

## 12. Méat urinaire

→en  $\pi$  du frein du clitoris et en  $\alpha$  de l'ouverture du vagin

→avec de part et d'autre de celui-ci les glandes urétrales de Skene

**Glds urétrales de Skene** →servent à la lubrification de la vulve lors des rapports sexuels  
→sont responsables du phénomène des femmes fontaines

## 13. Orifice des glandes vestibulaires Majeures de Bartholin

→en  $\pi$  de l'ouverture du vagin

→sécrète un produit lubrifiant lors de l'excitation sexuelle → **la cyprine**

**Bartholinite** →infection des glds de Bartholin

La vulve est innervée, dans sa partie :

→ $\pi$  par : **nerf Pudendal** (surtout S3 ++)

→ $\alpha$  par : nerfs **ilio-hypogastrique, ilio-fémoral, génito-fémoral**  
= petits nerfs de la paroi abdo (L1) qui vont ds -membres inf  
-OG

## Les corps érectiles

Les organes érectiles ne sont pas des muscles mais « **des ballons** ».

**Mécanisme** : l'artère apporte le sang puis les sphincter/muscles autour se contractent, empêchant ainsi le retour veineux → gonflement = intumescence = érection (imparfaite chez la femme)

2 corps érectiles :

**le clitoris** = **corps caverneux**

insertion pubo-ischiale

**1. Racines** -au nombre de 2

-s'insère sur l'ischion et se rejoignent au niveau du corps du clitoris

**2. Gland** -partie visible et centimétrique

**3. Genou** -entre racines et gland

-Angulation à sinus INF

**4. lig. Suspenseur** -rattache le corps du clitoris à la symphyse pubienne

**5. Artère et Veine Clitoridienne**

**6. Bulbes vestibulaire** = **corps spongieux**

→Entourent le vestibule du vagin

→Se réunissent en  $\pi$  du du clitoris

**7. Glds vestibulaires majeures de Bartholin** (en  $\pi$  des bulbe V<sup>R</sup>)

## Hymen

→au niveau de l'introit vaginal (à l'entrée du vagin)

→il est normalement perforé pour permettre l'évacuation des menstruations.

Et chez la femme vierge cette perforation peut être -labié -annulaire  
-cribiforme -semi-lunaire

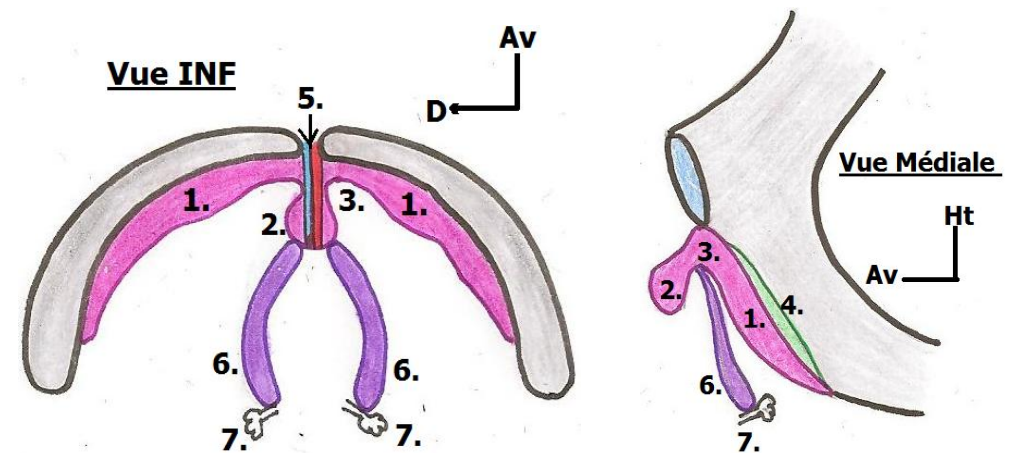
•Après le 1<sup>er</sup> coït complet (défloration) →se déchire et saigne

→ présente des **caroncules hyménales 14.**

•Après l'accouchement → disparaît presque complètement avec quelques vestiges appelés

**15. caroncules myrtiformes** (en formes de grains de myrtille)

**Hymen imperforé** → hymen non perforé dc douleurs lors des règles



# Périnée MUSCULAIRE

## Triangle $\pi$

### 1. Sphincter strié de l'anus

→c'est le **SEUL** élément du **périnée musculaire** contenu dans le  $\Delta \pi$

Les éléments du  $\Delta \pi$  n'appartenant **PAS** au périnée musculaire :

### 2. lig. Sacro-Tubéral

### 3. muscle Grand Fessier

- Responsable du galbe de la fesse
- Contenu dans la fosse glutéale (+fascia)

### 4. fosse Ischio-Rectale

→Graisse/corps adipeux qui permet au rectum de se remplir de matières fécales

## Triangle $\alpha$

### Les Muscles en CORNETS

Favorisent l'intumescence des corps érectiles

### 5. mus. Ischio-Caverneux (2)

- Se réunissent en avant par un tendon commun
- C'est ce tendon qui comprimera les Vn/A du clitoris lors de la contract° des mus. induisant l'intumescence clitoridienne (pendant la phase terminale de la copulation)

### 6. mus. Bulbo-Spongieux (2)

- Entourent le bulbe vestibulaire
- Se réunissent en avant par un tendon qui va rejoindre celui des ischio-caverneux

### Les autres petits Muscles

### 7. mus. Constricteur de la vulve

- En dedans des mus. Bulbo-spongieux
- mus. Annulaire, strié squelettique VOLONTAIRE (fort agréable d'après DEPE car va enserrer le pénis)

### 8. mus. Uréthro-Vaginal

- =sphincter strié de l'urètre = VOLONTAIRE
- S'insère sur les parois du vagin
- Innervé par le nerf Pudendal

### Les Muscles TRANSVERSES du périnée

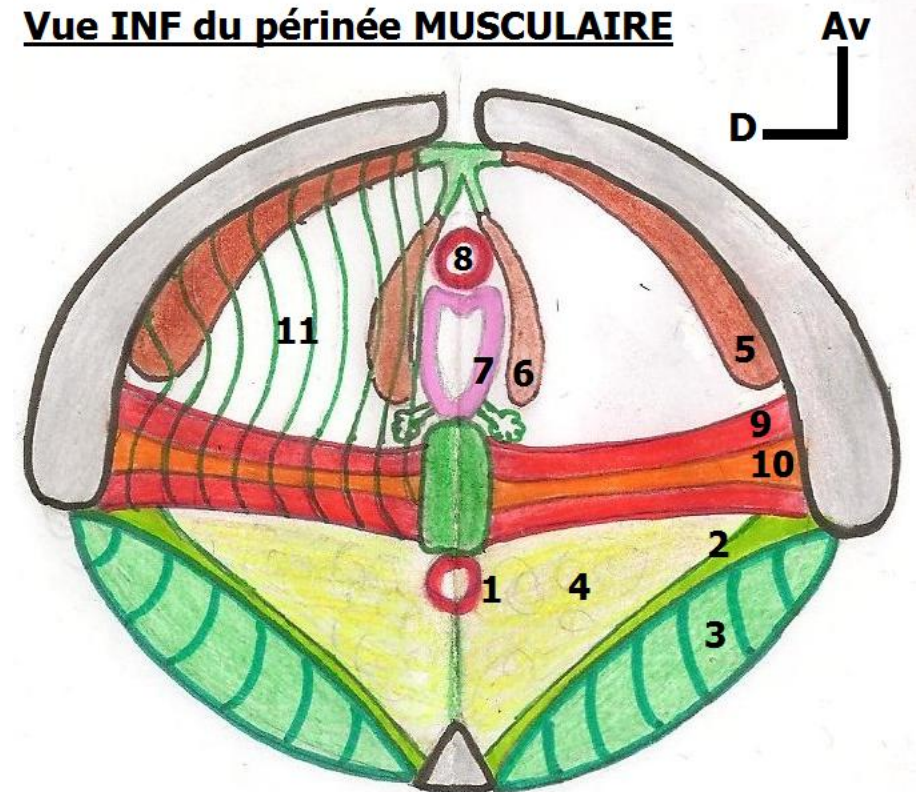
### 9. mus. Transverse PROFOND

- Entre ischion et noyau fibreux central
- Volumineux et innervé par le n. pudendal

### 10. mus. Transverse SUPERFICIEL

→grêle et inconstant

## Vue INF du périnée MUSCULAIRE



## Le Fascia PERINEAL

Soutenu par les muscles transverse.

Constitué de 2 feuillets :

- 11. INF** : →Epais, résistant, constant, complet  
 →Forme quasiment à lui seul le fascia périnéal  
 →Tapisse les muscles transverse (dans leur partie INF)  
 →S'étend vers l'avant pr rejoindre les autres muscle (en cornets) et s'insérer in fine sur le pourtour osseux du détroit INF (voir sur schéma précédant)

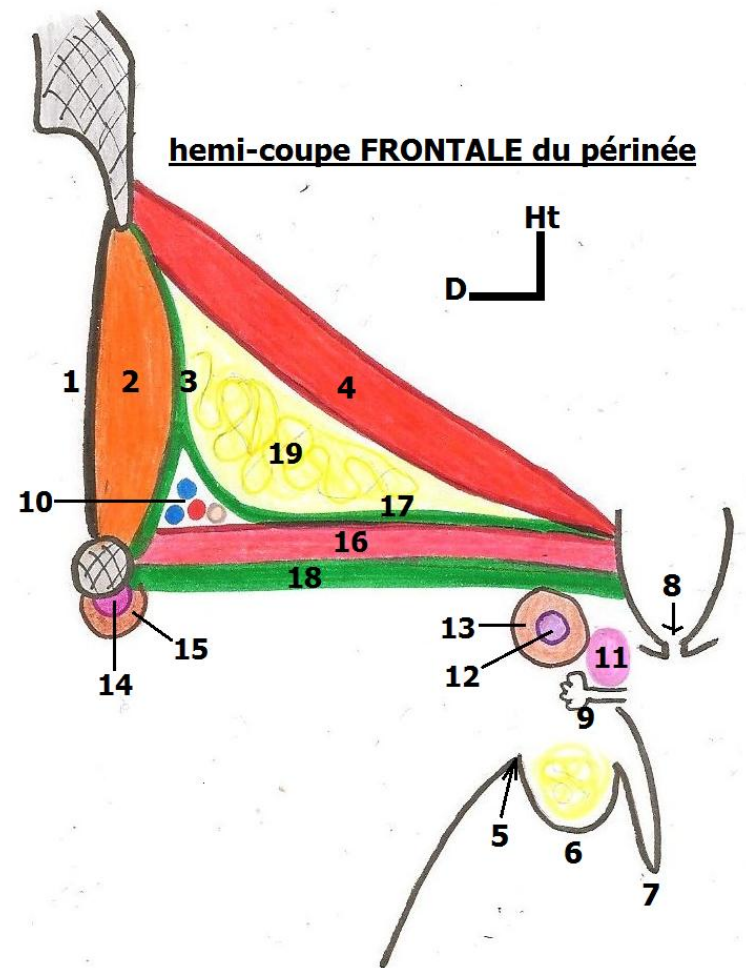
- SUP** : →réellement individualisable QUE sur une vue SUP du mus. Transverse PROFOND (dc non visible sur le schéma)  
 →Extrêmement grêle dans le Δ α

### Hemi-Coupe Frontale du Périnée

Passant → en α du noyau fibreux central  
 → par la partie π de la vulve

- |  |  |
|--|--|
| <p><b>1. la membrane obturatrice</b><br/> <b>2. le mus. Obturateur INTERNE</b><br/> <b>3. le fascia de l'obturateur interne</b><br/> <b>4. le levator ani</b> (faisceau pubo-génital)<br/> <b>5. sillon génito-fémoral</b><br/> <b>6. les grandes lèvres</b> (+ leur graisse)<br/> <b>7. les petites lèvres</b><br/> <b>8. introït vaginal</b><br/> <b>9. glandes vestibulaires majeures</b><br/> <b>10. Canal PUDENDAL d'Alcock</b></p> | <p><b>11. mus. Constricteur de la vulve</b><br/> <b>12. bulbe vestibulaire</b><br/> <b>13. mus. Bulbo-spongieux</b><br/> <b>14. racine du clitoris</b><br/> <b>15. mus. Ischio-caverneux</b><br/> <b>16. mus transverse PROFOND</b><br/> <b>17. fascia périnéal SUP</b><br/> <b>18. fascia périnéal INF</b> (épais)<br/> <b>19. espace graisseux</b></p> |
|--|--|

Dans un dédoublement des fascias de l'obturateur INT et du transverse  
 Lieu de passage des VX pudendaux internes → **2 veines** + 1 artère + 1 nerf



### RAPPELS

#### Innervation

**Mont du pubis** → plexus lombaire (L1++) par les n. ilio-lombaire, ilio-fémoral, génito-fémoral

**Vulve** (en dehors du mont du pubis) → n. pudendal (S3++)

**Anus** → S4

#### Vascularisation

**Partie α vulve + mont du pubis** → A. pudendales EXT, SUP, INF (issue de l'A. fémorale au niveau du Δ de Scarpa)

**Partie n vulve** → artère pudendale **INTERNE** /!\

→ Donc pas de nécrose de la vulve

#### Drainage lymphatique

**Nœuds inguinaux** palpables si infection de la vulve, bartholinite ou cancer

**Nœuds iliaques EXT** non accessibles à la palpation