

# LA VESSIE

## I. Généralités

La vessie est un organe creux (réservoir de l'urine) et musculaire à contraction **ParaΣ**.

Elle est → dans la cavité abdominale

→ sous péritonéale

→ en π de la **symphyse pubienne 1**.

→ en α du **vagin 2**.

→ en dessous du **corps de l'utérus 3**. (quand elle est vide)

Présente une forme pyramidale avec :

**4. l'apex**

**5. l'ouraque** → reliquat embryonnaire qui prolonge l'apex jusqu'à l'ombilique

**6. le corps** → avec 2 faces LAT D/G

**7. fundus** → = base en postéro-inférieure avec l'abouchement des uretères

**8. col de la vessie** → se poursuit par l'urètre

**9. face SUP** → forme  $\Delta^R$  lorsqu'elle est vide

→ en dôme lorsqu'elle est pleine

Elle est extensible dc quand elle est :

• **vide** → en π de la symphyse pubienne (SP) = **tympanisme** à la percussion sus-pubienne

• **pleine** → déformation en **dôme 10**. et passera au-dessus de la SP

→ **matité** à la percussion sus-pubienne

→ on pourra faire une ponction sus-pubienne pour la vider

Capacité :

• capacité normale physiologique = 350cc

• capacité MAX = 2L = globe vesical (matité à la percussion ss-P)

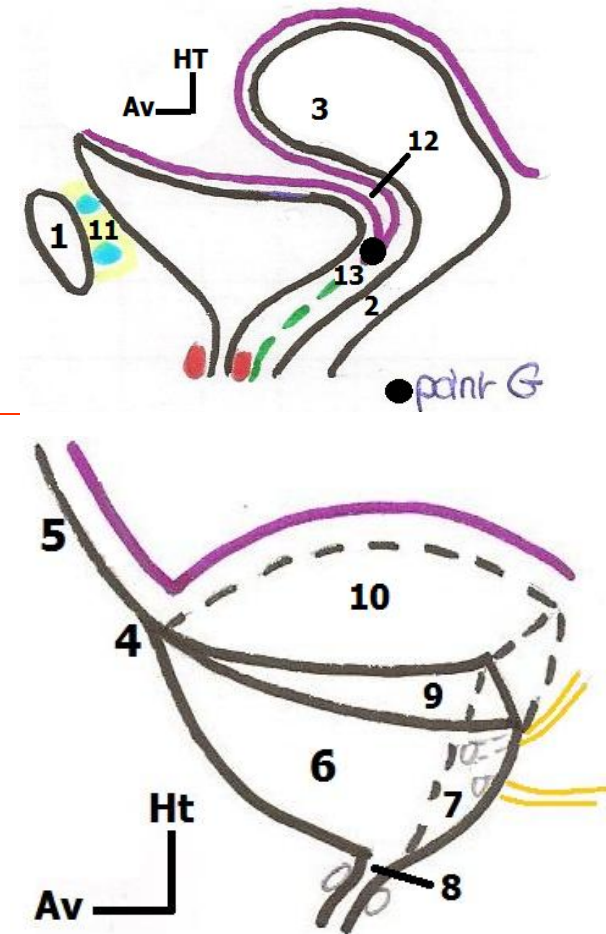
## III. Les RAPPORTS

En α → **11. espace graisseux retro-pubien de RETZIUS** + les plexus veineux retro-pubien de santorini

En **LAT** → le fascia Ombilico-pré-vésical (voir structure)

En **haut** → péritoine + corps de l'utérus quand elle est vide

→ il existe donc un **12. cul de sac utéro-vésical**



En π → séparé du vagin par **13. le fascia vesico-vaginal** =  
= péritoine en haut et fibreux en bas  
= dans sa partie haute = point G = amas nerveux

Vessie vide → à distance du levator ani

Vessie pleine → au contact – du **levator ani** par l'intermédiaire du **fascia OPV**  
- du **ligament rond**, dans sa partie SUP

## II. STRUCTURE de la vessie

3 tuniques :

### Tunique Interne → 1. UROTHELIUM

A la cystoscopie → naturellement rosé

→ Lisse chez l'enfant

→ Alvéolaire chez l'adulte

**2. Trigone vésical** = formation plissée entre les 3 orifices de la vessie → 2 au niveau du fundus  
→ 1 au niveau du col

### Tunique Moyenne → DETRUSOR

Détrusor = muscle lisse de la vessie à contraction **ParaΣ**

3 couches :

- profonde → **3. plexiforme**
- moyenne → **4. circulaire** = s'hypertrophie au niveau du col de la vessie pour donner le **6. sphincter lisse / mus. Uréthro-vaginal** à contraction **OrthoΣ**
- périphérique → **5. longitudinale**

### Tunique Externe

2 parties :

**7. Le péritoine** → recouvre seulement le dôme vésical

**8. Fascia Ombilico-pré-vésical** → recouvre les parties non péritonisées  
→ Sous-tendu par **l'artère ombilicale 9.**  
→ Recouvre également le **plexus hypogastrique INF 10.**  
→ Se poursuit par le **fascia urétral 11.**

### Innervation

**ParaΣ** → contraction du **Détrusor** (par l'intermédiaire des nerfs viscéraux du plexus hypogastrique inf)

**OrthoΣ** → contraction du **sphincter lisse de la vessie**

**n. Pudental** → contraction du **sphincter strié de l'urètre**

### Vascularisation

essentiellement par → **l'A. Ombilicale**

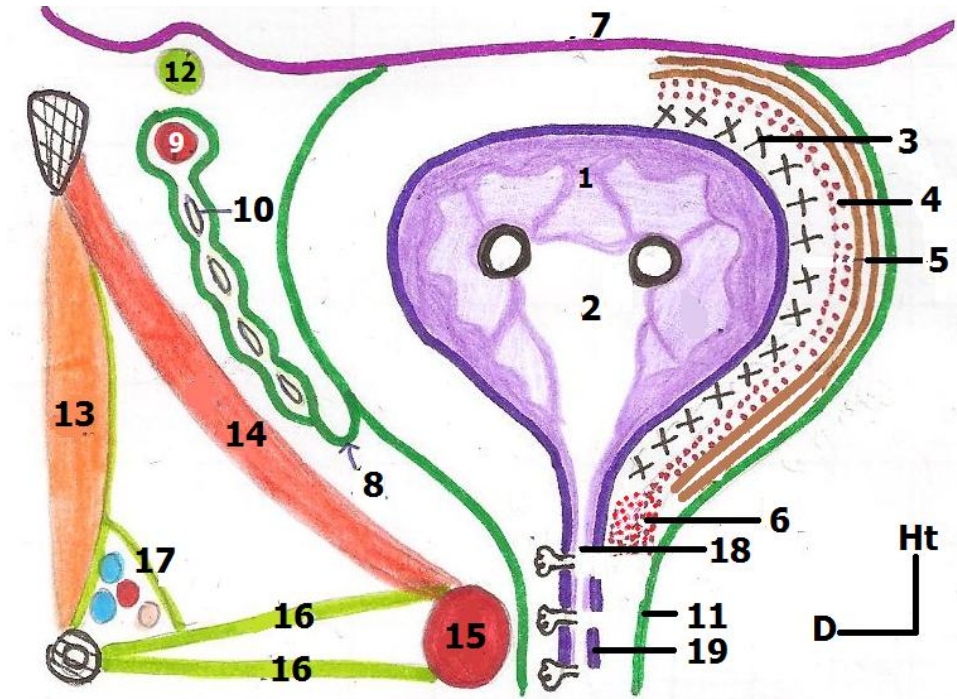
mais aussi par les A. → Vaginale

→ Utérine (pr le fundus vésical)

→ rameaux de l'A. Honteuse (très très accessoirement)

### Drainage Lymphatique

→ dans les **nœuds hypogastrique = iliaques INT**



- 12. Ligament rond de l'utérus
- 13. mus. Obturateur INT
- 14. Levator ani
- 15. sphincter strié de l'urètre / mus utéro-vaginal
- 16. Fascia périnéal
- 17. canal d'alcock
- 18. col de la vessie
- 19. urètre + glandes urétrales de Skene

# L'URETERE

→ conduit **Musculo-Membraneux**, constamment animé de mouvements de reptation (péristaltisme).  
Quand on le touche chez l'individu sain, il se contracte.

## **3 parties :**

- **1. Uretère Lombaire** = portion verticale
- **2. Uretère Pelvien** = portion dirigée vers l'avant
- **3. Uretère Vésical** = portion intra-vésicale

## **2 rétrécissements :**

- Un au niveau du détroit SUP
- Un au niveau de l'entrée de la vessie

Dans son ensemble, l'uretère possède un trajet pariétal qui l'emmène jusqu'au fundus.  
Lors de son trajet, il va reposer sur le **levator ani** (plus précisément sur le fascia SUP du diaphragme pelvien)

L'urothélium uretéral se poursuit par l'urothélium vésical.

Au niveau de **4. l'orifice uretéral** se trouve une **valve d'urothélium anti-reflux**.

Les fibres musculaires longitudinales du Détrusor se poursuivent avec la couche musculaire de l'uretère.

