

# Le VAGIN

C'est l'organe de la **copulation** chez la femme.

Il en **sort** → les menstruations + bébé

**rentre** → le pénis + les doigts de l'examineur (index, majeur)

Il est → oblique en  $\pi$

→ décrit un angle de **60°** avec l'horizontal et ouvert en  $\pi$

→ concave en  $\pi$

→ mesure 8 cm (extensible)

Le vagin présente 2 parois collabées. Donc le vide vaginal est un vide **VIRTUEL**.

**Fornix + dome vaginal** (extrémité SUP) forment un **cul de sac** où s'abouche l'utérus. Va se diviser en plusieurs parties :

- **Culs de sacs latéraux**
- **Cul de sac antérieur** (réduit)
- **Cul de sac postérieur = lac spermatique** → plus volumineux que les autres  
→ à cet endroit que ce fait l'éjaculation

## STRUCTURE

3 tuniques :

- **EXTERNE** → conjonctivo-élastique
- **MOYENNE** → musculaire lisse
- **INTERNE** → muqueuse glandulaire **PAVIMENTEUSE**
  - Soumise à desquamation
  - Sécrétion sous l'action **hormonale** et **OrthoΣ**
  - Prélèvement pour les frottis
  - Introduction du spéculum

### **1. les crêtes du vagin** = rides

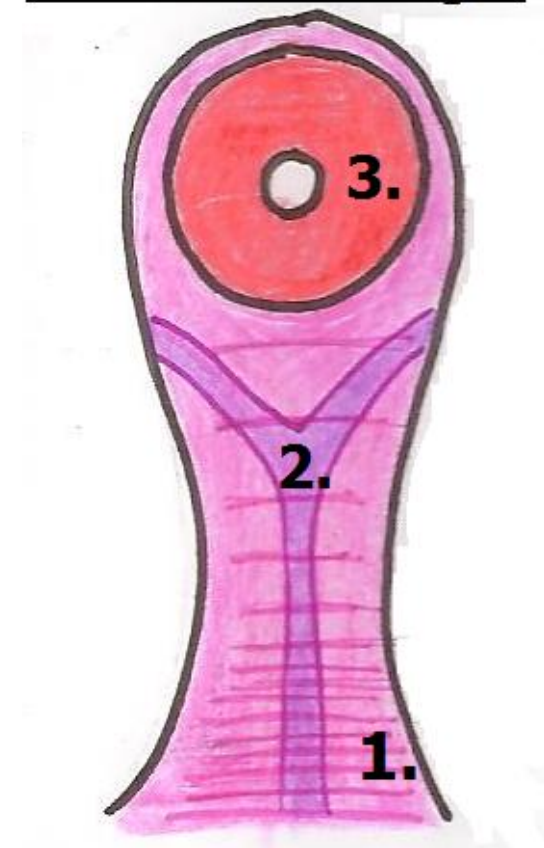
- Plis de la muqueuse
- Denses dans la partie INF, et s'espace au niveau du col de l'utérus
- Plus importantes dans la paroi ant

### **2. colonnes du vagin**

Présentent sur la paroi ant et post (mais +++ au niveau ant)

La colonne ant présente une bifurcation = Trigone de Pawlick → en regard du trigone vésical

## Vue ANT du vagin



### **3. col de l'utérus**

## Les RAPPORTS

**ANT** → vessie + septum vésico-vaginal + point G (en regard du trigone de Pawlick)

**POST** → cul de sac de douglas (partie la plus basse de la cavité péritonéale et accessible au toucher rectal)

- Septum recto-vaginal
- Noyau fibreux central du périnée
- Rectum

**LAT** → 1. **Levator ani**

→ 2. **Diaphragme Uro-génital**

→ 3. **Lame Sacro-Recto-Génito-Pubienne** sous-tendue par les éléments nerveux

## ELEMENTS DE STABILITE DU VAGIN

- Les muscles du périnée +++
- Levator ani par son faisceau pubo-coccygien
- Noyaux fibreux central du périnée
- Lama Sacro-Recto-Génito-Pubienne

## Vascularisation

→ artère 4. **Vaginale** + 5. **Utérine**

## Lymphatiques

→ **iliaques INTERNES**

→ L. **INGUINAUX** ( /!\ cancer)

/!\ la partie basse du vagin peut avoir quelques lymphatiques qui rejoignent les lymphatiques de la vulve

## Innervation

Très pauvre, sous la dépendance du **n. Pudendal** (mais le vagin est pratiquement insensible)

Les glandes vaginales → **OrthoΣ**

