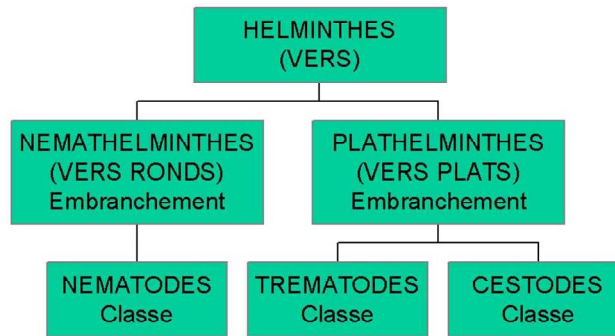


Cestodose Intestinales humaines

Classification sommaire des vers parasites



YLF

I. Les Taeniasis :

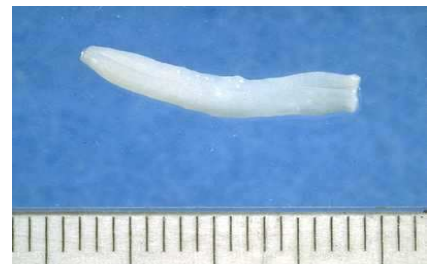
Ce sont des **vers plats** parasites de l'intestin grêle. L'**hôte définitif** est l'intestin frêle et l'hôte intermédiaire est un animal. La contamination se fait par **ingestion de larves présentes chez l'hôte intermédiaire**. Les vers adultes peuvent mesurer **plusieurs mètres**. On retrouve toujours

- Une tête=**SCOLEX** organe de fixation avec **ventouses** avec ou sans **crochets** ou avec des **bothridies**
- **Corps= avec anneaux=PROGLOTTIS**→pour la nutrition et la réplication

A. Taenia saginata (HD= Homme ; HI=Bœuf)

- Adulte en 3 mois
- 1 seul parasite par Hôte définitif
- 4 à 10 m de Long
- Scolex → 4 ventouses sans crochets
- Anneaux rectangulaires (15 à 20mm/ 5 à 7 mm)

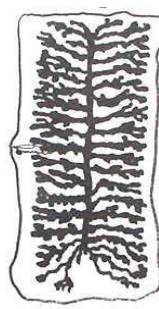
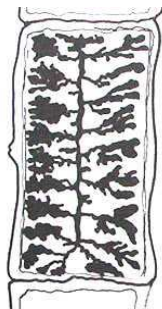
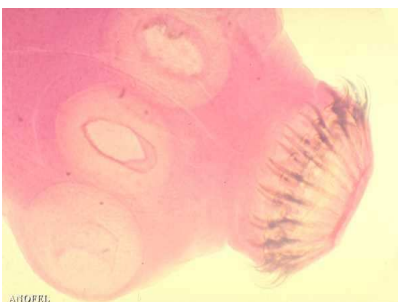
→On a une **élimination active d'anneaux isolés en dehors des selles (entre les selles)** ; elles se détachent isolément et franchissent activement le sphincter anal « on retrouve comme des nouilles qui bougent dans son slip). On retrouve plus de 20 branches latérales dans l'utérus et les pores génitaux sont inégalement alternes).



B. Taenia solium (HD=homme ; HI=Porc)

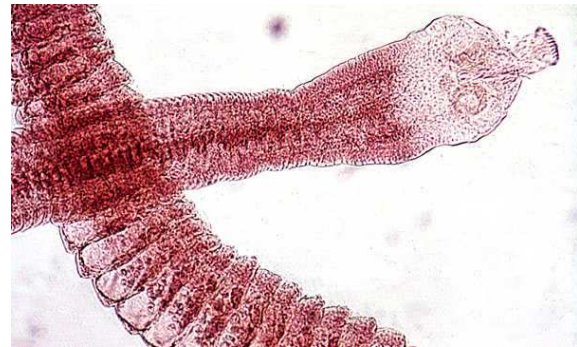
- Larves cysticerque de 1,5cm dans la viande de porc
- Adulte en 2-3 mois.
- Un seul parasite par Hôte Définitif
- 4 à 10 mètres de long
- Scolex→4 ventouses avec une double couronne de crochets
- Anneaux rectangulaires (15 à 20mm/ 5 à 7 mm)

→L'élimination se fait en **courte chaînes**. Les anneaux sont retrouvés dans les selles car ne passent pas activement le sphincter anal. Les pores génitaux sont régulièrement alternes et on trouve 7 à 10 grosses branches latérales dans « l'utérus »



C. Hymenolepis Nana (HD=Hô ; HI= Hô + ver de farine)

- LARVE CYSTICERCOÏDE présente dans les villosités intestinales ou dans le ver de farine (larve de coléoptère) qui souille la farine
- contamination **interhumaine (auto-infestation)**/ ingestion de gâteau (pâtisserie orientale)/ pain mal cuits
- adulte en 1 mois
- nombreux parasites par HD
- 10 à 25 mm de L
- scolex: 4 ventouses avec une couronne de crochets
- anneaux plus larges que longs



D. Bothriocephale (Diphyllobotrium lattu)

- Régions de Lacs. En Europe: Lacs suisses et italiens mais aussi poissons qui passent une partie de leur vie dans les océans (Saumons...)
- **HD: HOMME, CARNIVORES, PORCS**
- **HI: 1) CYCLOPS larve procercoïde** (=poisson microscopique) **2) POISSONS larve plérocercôide**
- Contamination par **ingestion de poisson mal cuit** (carpaccio, sushi...)
- adulte en 1 mois, plusieurs parasites par HD
- 8 à 15 m de L,
- scolex: 2 bothridies (2 fentes longitudinales)
- anneaux trapézoïdaux (1 mm de L) pendant les oeufs
- élimination d 'oeufs dans les selles



	T Saginata	T solium	H. nana	Bothriocephale
Clinique	Ces 4 parasites donnent un taeniasis : manifestations variées , parfois absentes, nervosisme, prurit/urticaire			
Biologie	Hyperéosinophilie en période de maturation			Anémie marccitaire Hyperéo...
Parasitologie	Anneaux isolés en dehors des selles	Anneaux en chaines dans les selles	Œuf dans les selles	
Prophylaxie	Eviter les viandes de porc ou de bœuf mal cuits ou crus. Eviter le poisson de lac, éviter pain et pâtisseries mal cuites, hygiène des mains, Hygiène des abattoirs, , congeler viande avant de consommer			

II. Cysticercose humaine parasitisme de l'hôte par des cestodes larvaires.

Amérique du Nord, Sud de l'europe, Europe de l'est, Amérique centrale.

L'homme est comme le porc, parasité par des larves de **taenia Solium**. L'hôte prend la place du porc dans le cycle et se contamine par **ingestion d'œufs** à cause **d'eau souillée** ou de **légumes crus**. Il peut aussi se contaminer par **rupture d'un anneau** chez un sujet atteint d'un Taeniasis du à **Tænia Solium**. Après éclosion des œufs dans le TD, les larves, par voie sanguine vont se localiser préférentiellement dans certains tissus : **Peau, muscle, cerveau, œil**.

A. Cysticercose sous-cutanée

Petites tumeurs nodulaires

B. Cysticercose musculaire

Diagnostic à postériori par mise en évidence sur des clichés des parties molles de **calcifications en grain de riz**.

C. Cysticercose cérébrale

On a une suspicion clinique :

- Syndrome déficitaire d'apparition Brutale
- Confirmation par l'imagerie *TDM, IRM*
- Complétée par la recherche d'Ac spé dans le LCR et le sang.

D. Prophylaxie

Maladie en relation avec l'élevage de porc familial ou artisanal dans les pays en développement

Maladie des mains sales, évitable en ne consommant pas des légumes ou de l'eau qui auraient pu être souillés par des excréments d'humains parasités par *T. solium*

On peut développer une cysticercose sans manger de porc