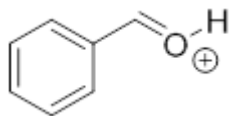
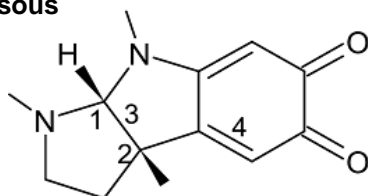


QCM 1 : Donner les réponses correctes parmi les propositions ci-dessous concernant la structure suivante



- A) Il s'agit d'une activation électrophile
- B) L'atome d'oxygène possède une case vacante
- C) L'atome d'oxygène possède un doublet non liant
- D) Le benzène possède un effet mésomère donneur qui stabilise la charge positive
- E) A, B, C, et D sont fausses

QCM 2 : Donner les propositions exactes concernant les configurations absolues des carbones asymétriques 1-2, et les configurations relatives de H-1 et CH₃-2 et de la double liaison 3 de la rubresérine antiparasitaire ci-dessous



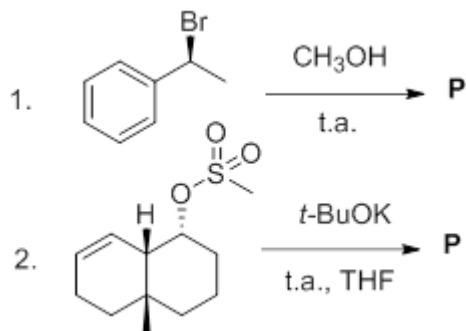
- A) 1R
- B) 2S
- C) Trans
- D) 4E
- E) A, B, C, et D sont fausses

QCM 3 : Donner les items corrects parmi les propositions ci-dessous

- A) La nucléophilie augmente avec l'encombrement du site
- B) L'ion CH₃O⁻ est un bon nucléofuge
- C) La principale réactivité du Br₂ est sa nucléophilie
- D) Un cycle aromatique peut être considéré comme un site nucléophile
- E) A, B, C, et D sont fausses

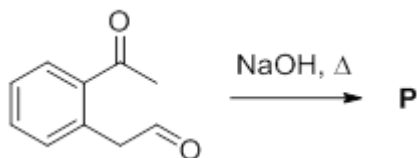
QCM 4 : Parmi les propositions suivantes, concernant les deux réactions ci-dessous, lesquelles sont exactes ?

Données : THF tétrahydrofurane ; t.a. température ambiante



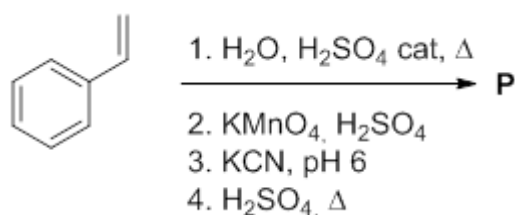
- A) La réaction suit majoritairement un mécanisme de type E1
- B) La réaction 1 conduit à un mélange racémique
- C) La réaction 2 est une élimination anti
- D) La réaction 2 conduit à un alcène conjugué
- E) A, B, C, et D sont fausses

QCM 5 : Parmi les propositions suivantes, concernant la réaction ci-dessous, lesquelles sont exactes ?



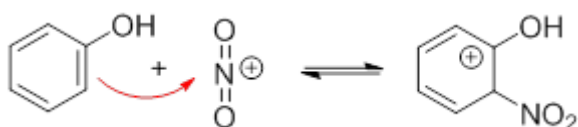
- A) Cette réaction est une condensation de Claisen
- B) La cétone est plus réactive que l'aldéhyde vis-à-vis de l'addition électrophile
- C) Cette réaction mène à la synthèse d'un cycle à 6
- D) Le chauffage permet d'obtenir un aldéhyde insaturé
- E) A, B, C, et D sont fausses

QCM 6 : Parmi les propositions suivantes, concernant les réactions ci-dessous, lesquelles sont exactes ?



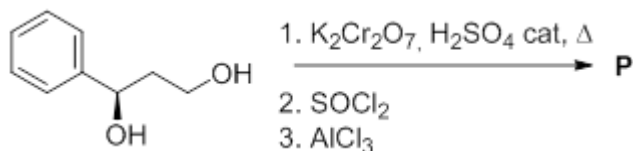
- A) La réaction 1 conduit à un alcool secondaire
- B) La réaction 2 est une réaction d'oxydation
- C) L'ion cyanure est une base forte
- D) Le composé P est le 2-phénylpropénitrile
- E) A, B, C, et D sont fausses

QCM 7 : Parmi les propositions suivantes, concernant le mécanisme ci-dessous, lesquelles sont exactes ?



- A) Il s'agit d'une addition électrophile
- B) Le mécanisme indiqué est correct
- C) Il manque une vacante sur l'azote portant la charge positive
- D) Le groupement -OH déstabilise la charge positive
- E) A, B, C, et D sont fausses

QCM 8 : Parmi les propositions suivantes, concernant les réactions ci-dessous, lesquelles sont exactes ?



- A) Le produit de la réaction 1 est un α -cétoacide
- B) Un chlorure d'acyle est moins réactif que son équivalent acide carboxylique
- C) La réaction 3 est une alkylation de Friedel et Craft
- D) Le composé P est un composé symétrique
- E) A, B, C, et D sont fausses