

# Correction – UE 1 Chimie Organique – Séance de Révision 2013-2014

## QCM 1 : ACD

- A) Vrai  
 B) Faux, il fait 3 liaisons, porte encore un DNL mais ne présente pas de case vacante  
 C) Vrai  
 D) Vrai  
 E) Faux

## QCM 2 : AB

- A) Vrai : a=N du haut, b=N de gauche, c=C du bas, D=H en avant  
 B) Vrai, a=C du haut, b=C de droite, c=C de gauche, d=C du bas  
 C) Faux, il est cis  
 D) Faux  
 E) Faux

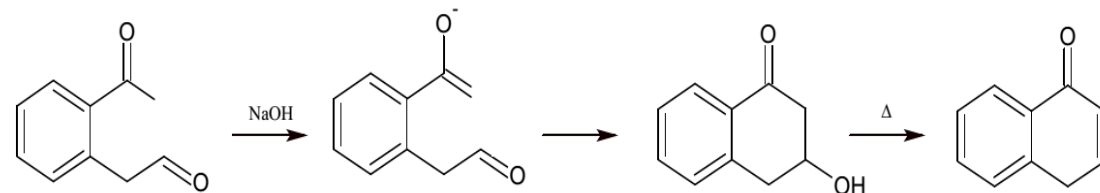
## QCM 3 : D

- A) Faux, c'est le contraire  
 B) Faux, c'est un très mauvais nucléofuge  
 C) Faux, il s'agira de l'électrophilie (*addition*)  
 D) Vrai, un site aromatique présente un excès d'électron  
 E) Faux

## QCM 4 : BCD

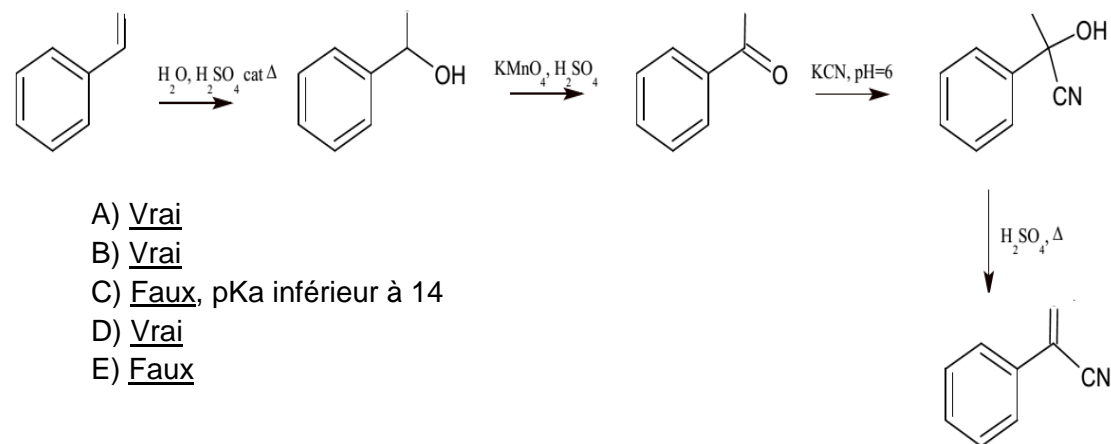
- A) Faux, c'est une SN1  
 B) Vrai, c'est une SN1  
 C) Vrai, c'est une E2  
 D) Vrai, mésomérie pi-sigma-pi  
 E) Faux

## QCM 5 : C



- A) Faux, c'est une simple aldolisation croisée  
 B) Faux, c'est le contraire  
 C) Vrai  
 D) Faux, pas d'aldéhyde ici  
 E) Faux

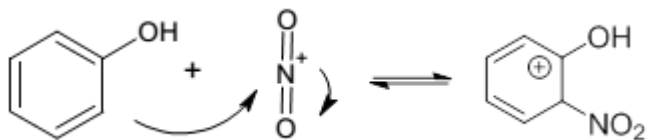
## QCM 6 : ABD



- A) Vrai  
 B) Vrai  
 C) Faux, pKa inférieur à 14  
 D) Vrai  
 E) Faux

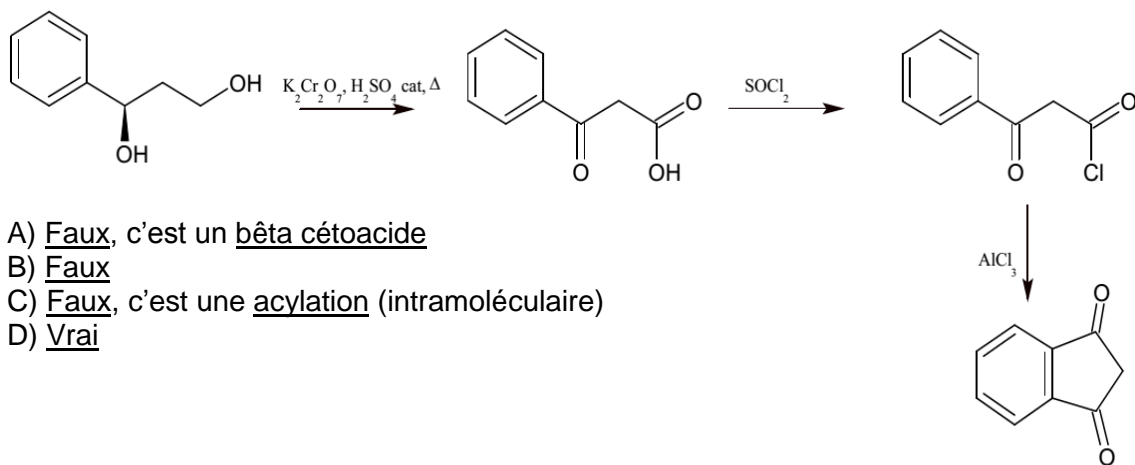
2-phenylprop-2-enitrile

**QCM 7 : A**



- A) Vrai
- B) Faux, il manque la flèche
- C) Faux,
- D) Faux, effet mésomère donneur, il stabilise
- E) Faux

**QCM 8 : D**



- A) Faux, c'est un bêta cétoacide
- B) Faux
- C) Faux, c'est une acylation (intramoléculaire)
- D) Vrai