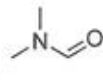


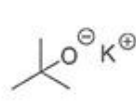
Rappels



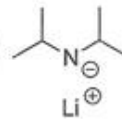
THF



DMF

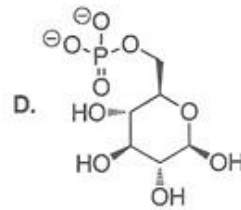
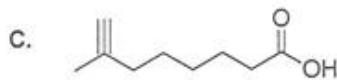
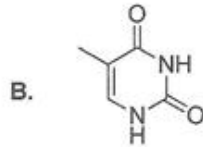
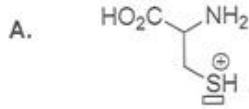


t-BuOK



LDA

QCM 1. Concernant les molécules ci-dessous, indiquez la ou les structure(s) correcte(s)



E. A, B, C et D sont fausses

QCM 2. Concernant les configurations absolues des carbones asymétriques 1-4 de l'artemeter ci-dessous utilisé en chimiothérapie antipaludique, indiquez la ou les proposition(s) exacte(s)

	A. 1S
	B. 2R
	C. 3S
	D. 4S
	E. A, B, C et D sont fausses

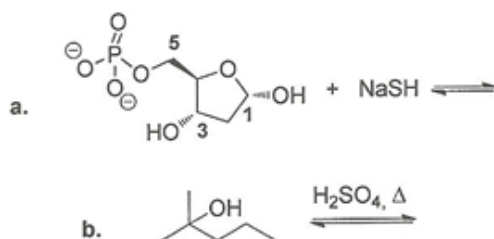
QCM 3. Concernant les molécules ci-dessous, indiquez la ou les proposition(s) exacte(s)

<p>a. </p>	<p>b. </p>	A. a et b sont des énantiomères
<p>c. </p>	<p>d. </p>	B. b et d sont des stéréo-isomères de configuration
		C. a et c sont des énantiomères
		D. a fera partie des acides α-aminés de la série L
		E. A, B, C et D sont fausses

QCM 4. Indiquez la ou les proposition(s) exacte(s)

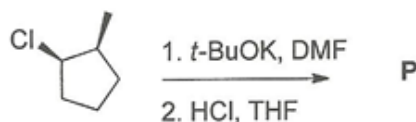
- A. HO^- est meilleur nucléofuge que I^-
- B. Le groupe nitro $-\text{NO}_2$ possède un effet inductif donneur et mésomère attracteur
- C. Le postulat de Hammond permet de prévoir la structure et donc l'énergie des intermédiaires réactionnels
- D. L'eau est un solvant apolaire et protique
- E. A, B, C et D sont fausses

QCM 5. Concernant les réactions suivantes, indiquez la ou les proposition(s) exacte(s)



- A. La réaction a. correspond à une S_N sur le carbone 3
- B. La réaction a. est une $\text{S}_\text{N}2$
- C. La réaction b. est une élimination E1 stéréosélective
- D. La réaction b. conduit majoritairement au 2-méthylpent-3-ène
- E. A, B, C et D sont fausses

QCM 6. Concernant les réactions suivantes conduisant au produit majoritaire P, indiquez la ou les proposition(s) exacte(s)

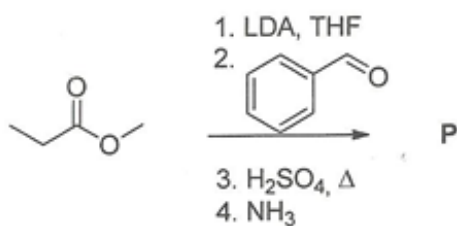


- A. La réaction 1 est une élimination E2 qui suit la règle de Saytzev pour l'élimination
- B. La réaction 2 est régiosélective et suit la règle de Saytzev
- C. La réaction 2 est stéréosélective
- D. Le produit P est le 1-chloro-1-méthylcyclopentane
- E. A, B, C et D sont fausses

QCM 7. Indiquez la ou les proposition(s) exacte(s)

- A. Le (*R,S*)-1,2-diméthylcyclohexane est chiral
- B. Le (*R,R*)-1,2-diméthylcyclohexane est l'énantiomère du (*R,S*) précédent
- C. Le (*R,S*)-1,2-diméthylcyclohexane est formé par dihydrogénation du 1,2-diméthylcyclohexène
- D. Le (*R,S*)-1,2-diméthylcyclohexane est de configuration relative *trans*
- E. A, B, C et D sont fausses

QCM 8. Concernant les réactions suivantes conduisant au produit majoritaire P, indiquez la ou les proposition(s) exacte(s)



- A. La réaction 1 conduit à un énolate
- B. Le produit de la réaction 3 est le 2-méthyl-3-phénylprop-2-énoate de méthyle si on ne tient pas compte de la stéréochimie de la réaction
- C. Par la réaction 4 on forme majoritairement le composé *trans*
- D. Le produit P contient une fonction amide
- E. A, B, C et D sont fausses