

# Correction officieuse du concours PACES 2011-2012

## UE 1 – Chimie Organique

QCM 1: C  
QCM 2: ABC  
QCM 3: BD  
QCM 4: E  
QCM 5: AD  
QCM 6: C  
QCM 7: B  
QCM 8: E

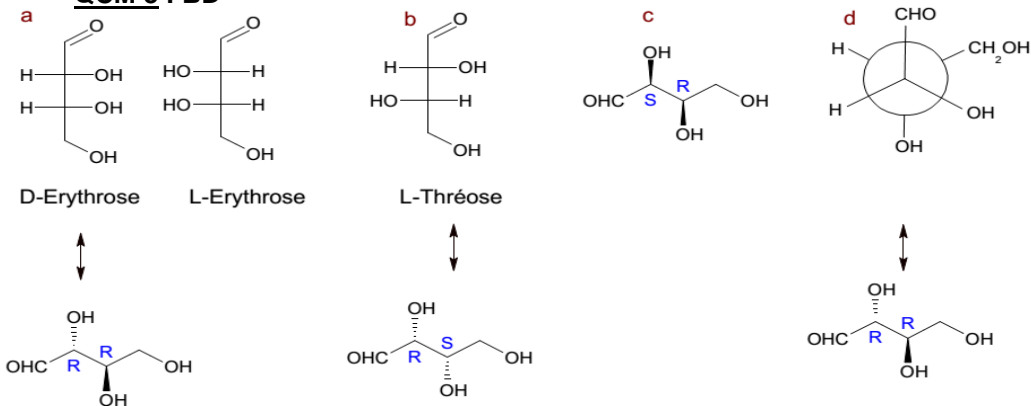
### QCM 1 : C

- A) Faux, c'est un déplacement d'électrons  
B) Faux, la géométrie est coudée  
C) Vrai, localisé dans une orbitale hybride sp<sup>2</sup>  
D) Faux, elle contient une fonction amide  
E) Faux

### QCM 2 : ABC

- A) Vrai, a=C de droite, b=C de gauche, c=C du haut, d=H en avant  
B) Vrai, a=C de gauche, b=C de droite, c=C du haut, d=H en avant  
C) Vrai, a=C en arrière, b=C à gauche, c=C à droite, d=C en avant  
D) Faux, les substituants les plus volumineux sont opposés, on est Z  
E) Faux

### QCM 3 : BD



- A) Faux, b est le L-Thréose  
B) Vrai, même configuration absolue et présence d'une rotation pour passer de l'une à l'autre  
C) Faux, les pouvoirs rotatoires sont de même valeur absolue mais de signe opposé  
D) Vrai, ils ne se différencient que de par une configuration absolue  
E) Faux

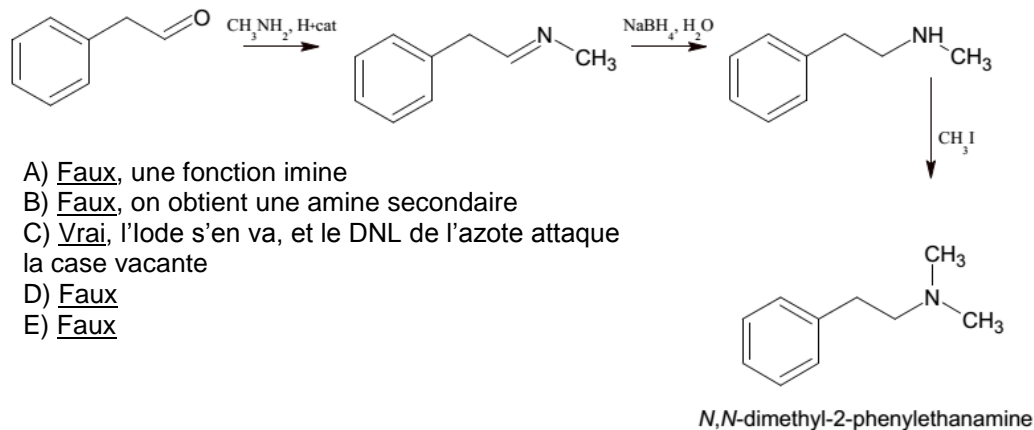
### QCM 4 : E

- A) Faux (exemple addition électrophile Br<sub>2</sub>)  
B) Faux, liaisons électrostatiques  
C) Faux, c'est le contraire  
D) Faux, c'est un solvant polaire aprotique  
E) Vrai

### QCM 5 : D

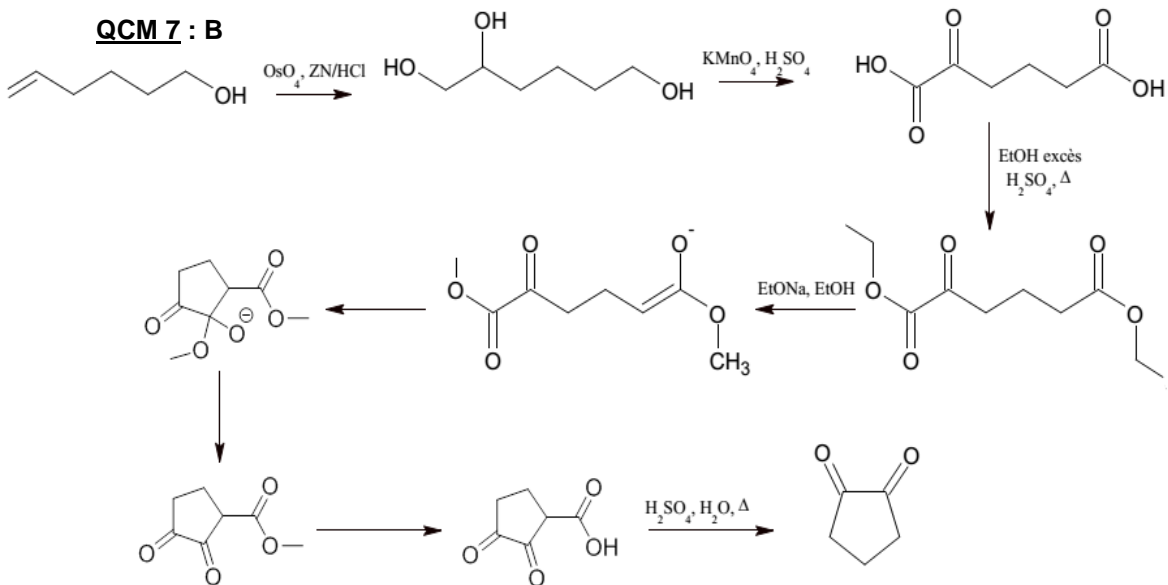
- A) Faux, il conduit au composé Z (le Cl est en avant sur le sujet)  
B) Faux, il n'y a aucune régiosélectivité ici, le composé est symétrique  
C) Faux, c'est une SN<sub>1</sub>, stabilisation du carbocation par l'effet mésomère du benzène, formation d'un mélange racémique ensuite  
D) Vrai (THF en haut du sujet), la base forte déprotone l'alcool, on a une SN<sub>2</sub> intramoléculaire  
E) Faux

**QCM 6 : C**



- A) Faux, une fonction imine  
 B) Faux, on obtient une amine secondaire  
 C) Vrai, l'iode s'en va, et le DNL de l'azote attaque la case vacante  
 D) Faux  
 E) Faux

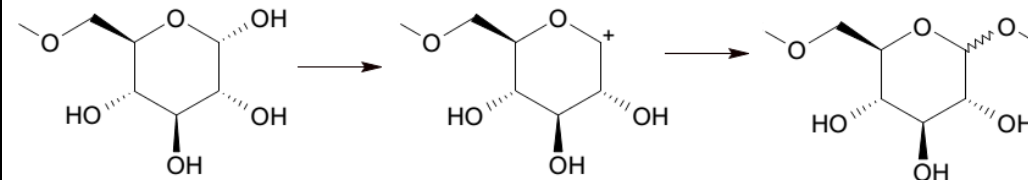
**QCM 7 : B**



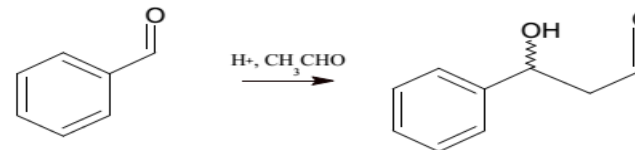
- A) Faux, il y a formation de diols vicinaux  
 B) Vrai  
 C) Faux, condensation de Claisen  
 D) Faux, cyclopentan-1,2-dione  
 E) Faux

**QCM 8 : E**

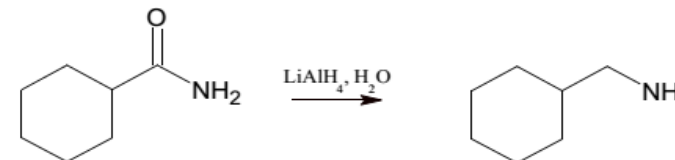
A) Faux, c'est une SN, mais l'alcool qui s'en ira sera celui proche de l'éther car stabilisant le carbocation



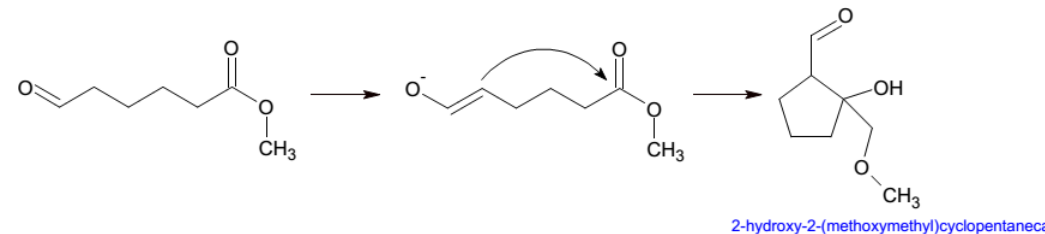
B) Faux, il manque un carbone



C) Faux, on obtient une amine primaire



D) Faux, la déprotonation se fait proche de l'aldéhyde parce que plus acide que celui à côté de l'ester



E) Faux