

# Introduction à l'anatomie

Réalisée par Shadok, jesaistoujourspasquoimetre et Barney23

# Présentation des Professeurs

Dr. F. Deperetti

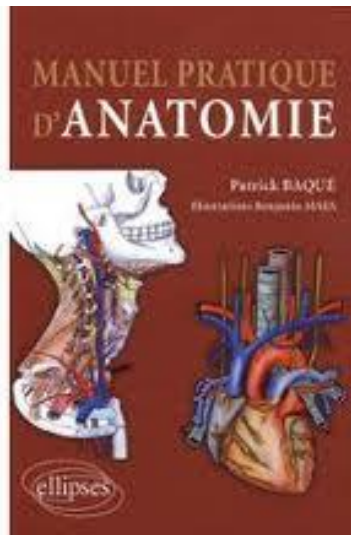


Dr. P. Baqué



# Présentation des supports

- Livre de Baqué



- Livre de Deperetti

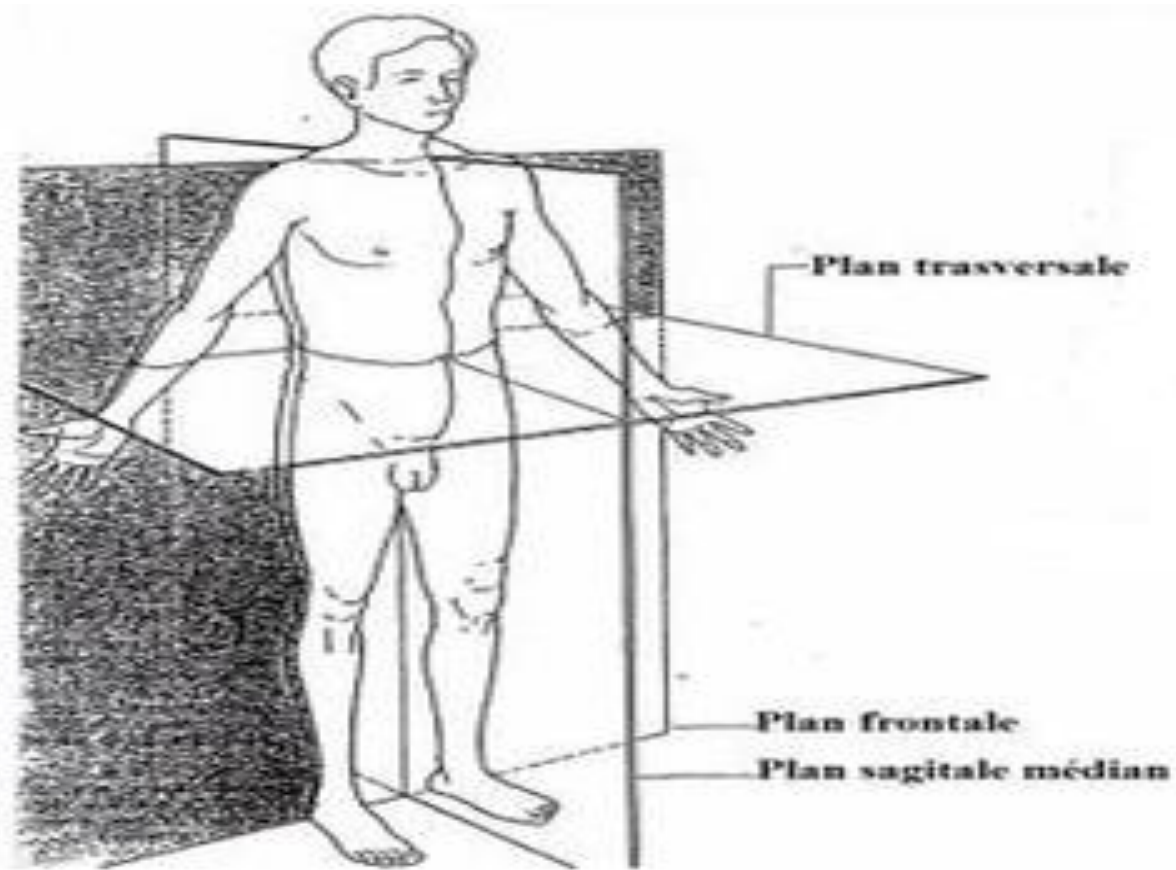


- Carnets d'anatomie de Grégoire d'Andrea
- Fiches de vos tuteurs chéris <3
- Ronéos

# Présentation de l'anatomie

1. Système Nerveux (6h)
2. Appareil Locomoteur (2h)
3. Ostéologie (4h)
4. Organes des Sens (4h)
5. Evolution de l'Homme (2h)
6. Appareil Cardio-vasculaire (2h)
7. Appareil Uro-génital (2h)
8. Appareil Respiratoire (2h)
9. Appareil Digestif (2h)

# Les plans de l'espace



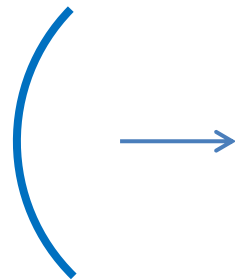
# Convexe/concave

- Qu'est-ce qu'une convexité? Une concavité?

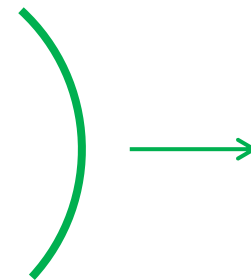
Convexe = Bosse

Concave = Creux

Vers la droite

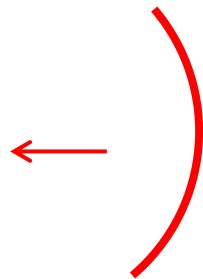


Concave vers la droite

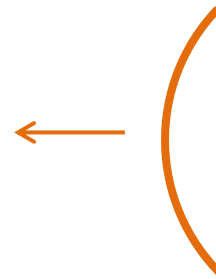


Convexe vers la droite

Vers la gauche



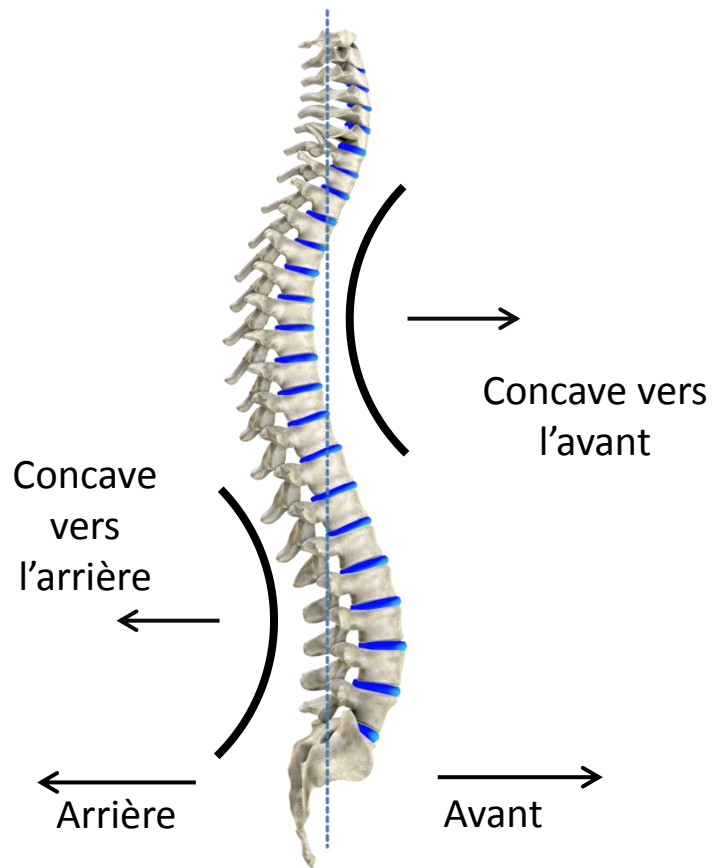
Concave vers la gauche



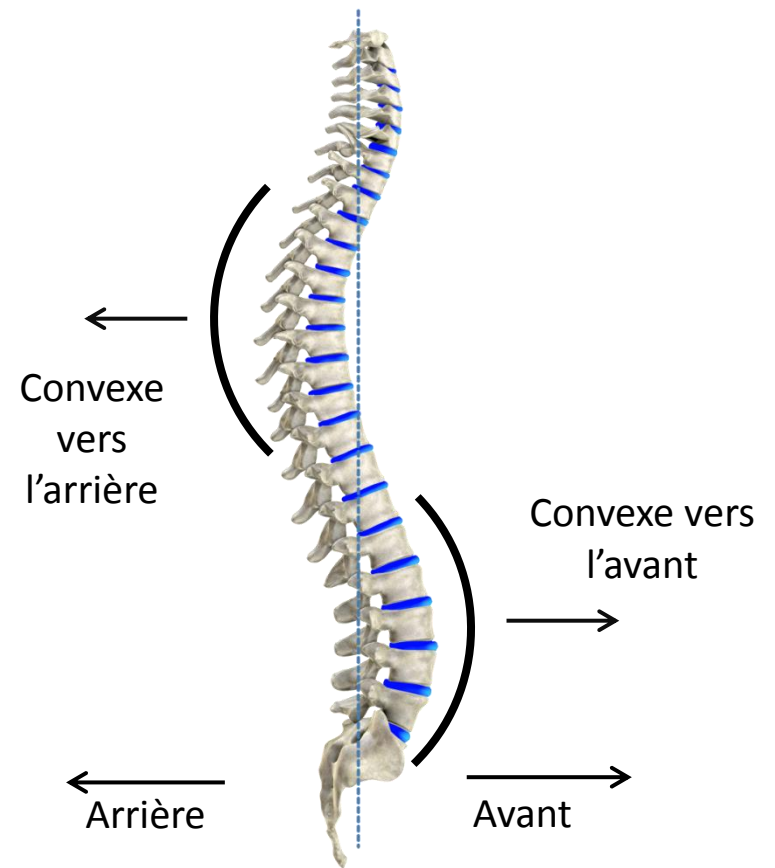
Convexe vers la gauche

# Convexe/concave

## Exemple 1

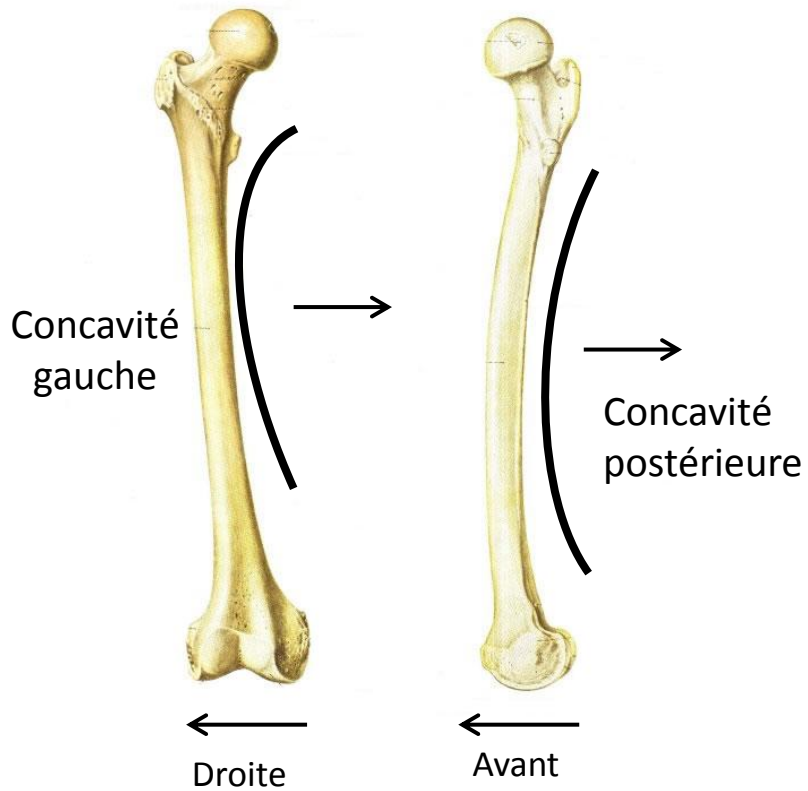


## Exemple 2

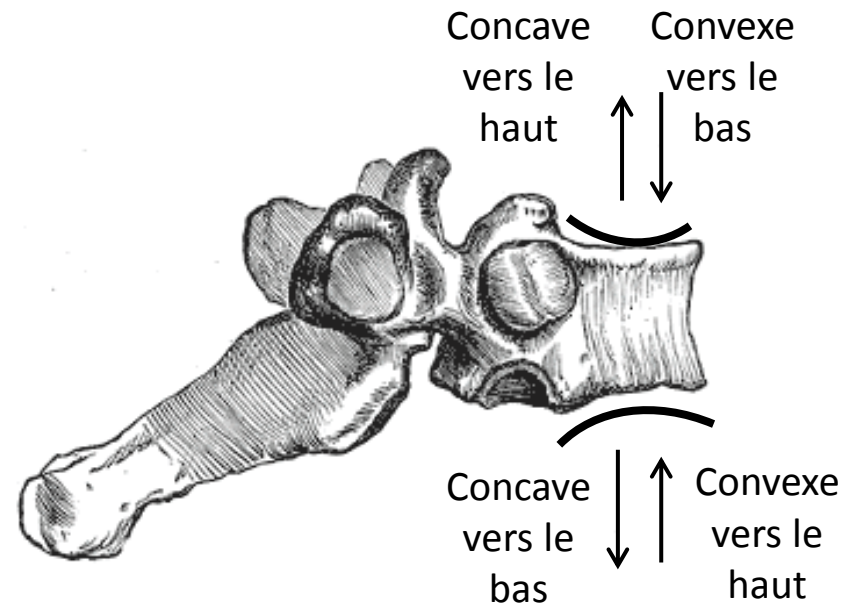


# Convexe/concave

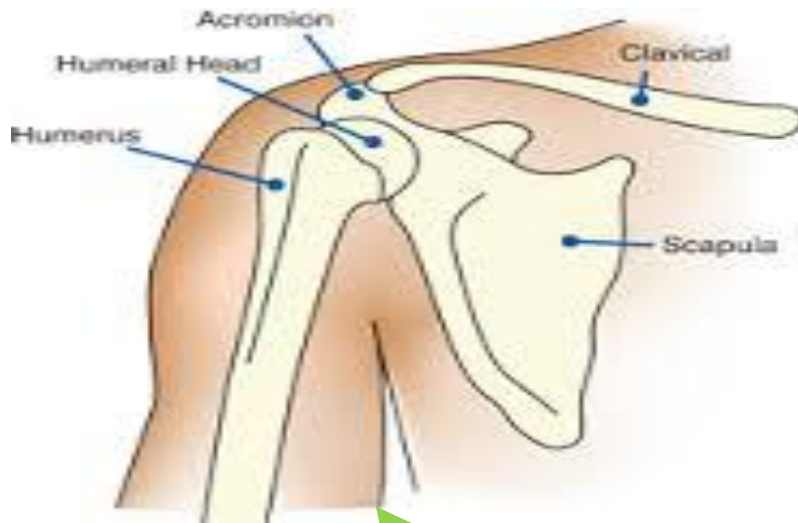
## Exemple 3



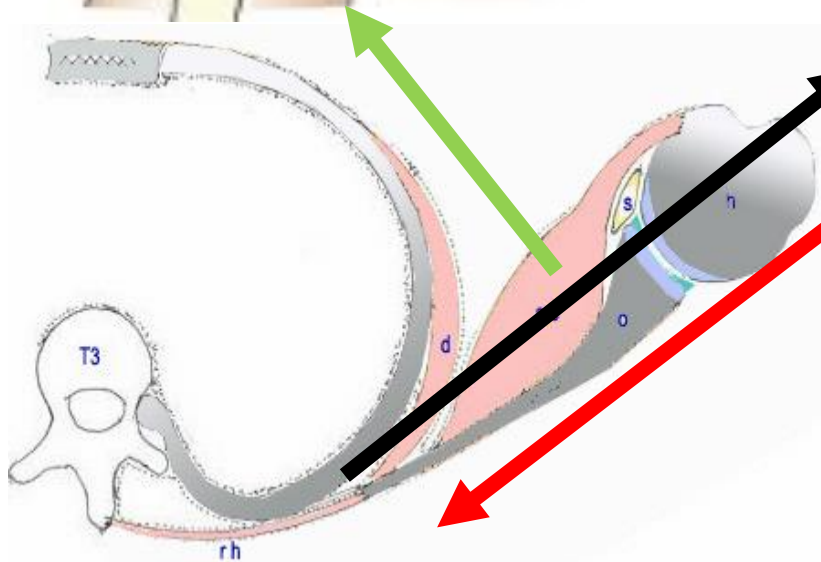
## Exemple 4



# Orienter vers/regarder vers



La scapula ( omoplate ) est **orienté en avant** et **en dehors** ou **en arrière et en dedans** .



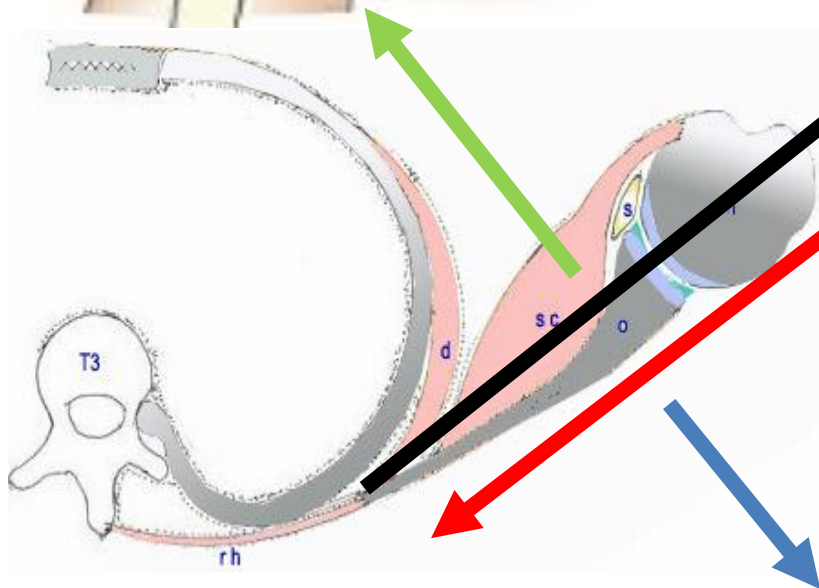
Cependant sa face ventrale (antérieure)  
**REGARDE en dedans et en avant**

Sa face dorsal regarde donc .... ?

# Orienter vers/regarder vers



La scapula ( omoplate ) est **orienté en avant** et **en dehors** ou **en arrière et en dedans** .

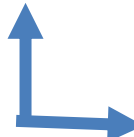


Cependant sa **face** ventrale (antérieure) **REGARDE en dedans et en avant**

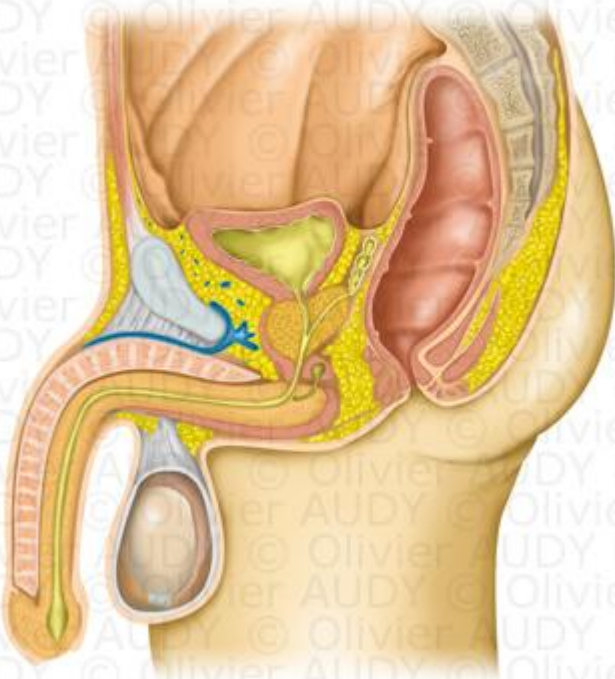
Sa face dorsal regarde donc : **en arrière et en dehors** .

# Orientation et Coupe

Haut

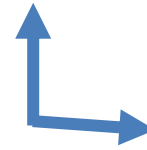


Arrière

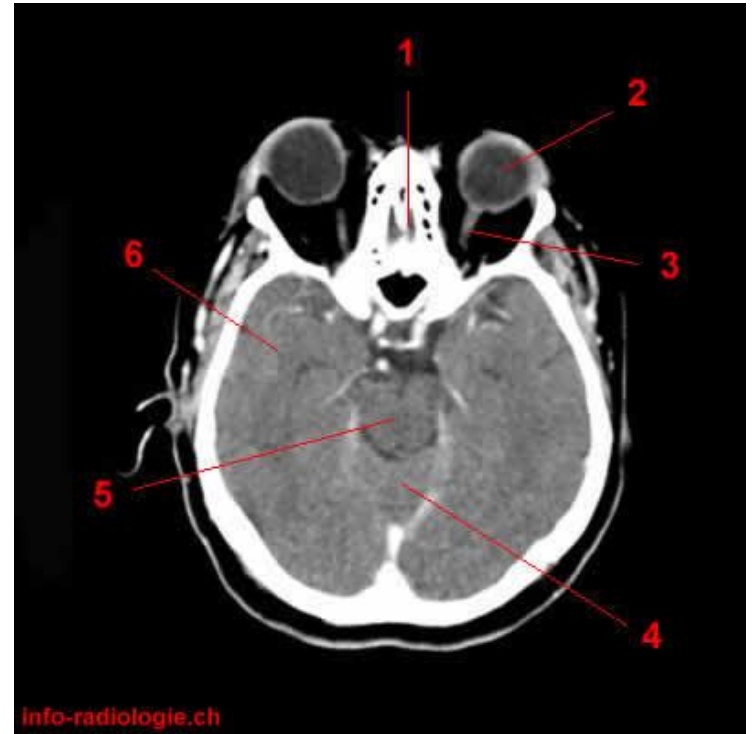


Coupe Sagittale

Avant



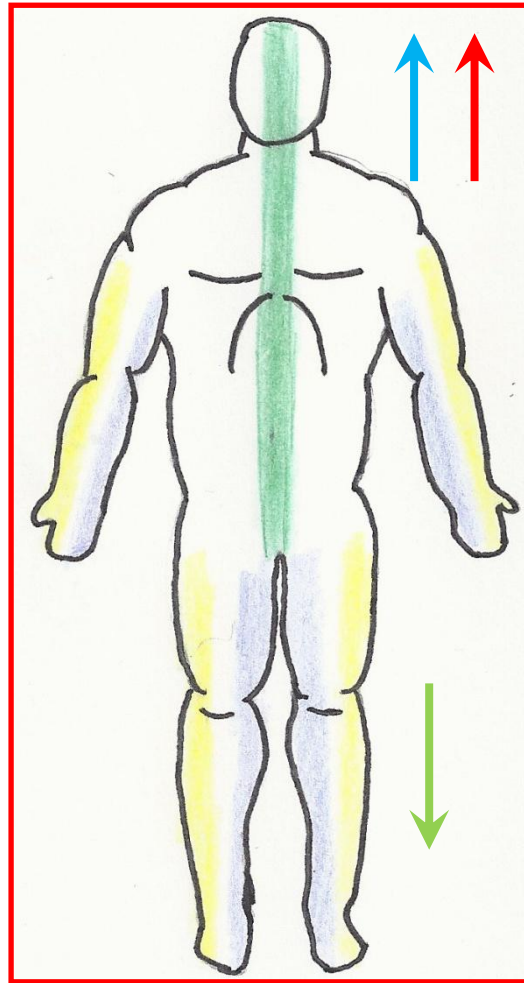
Gauche



Coupe Axiale

# Vocabulaire supplémentaire

- **Médian**: ce qui est au milieu
- **Médial**: ce qui est en dedans ou interne
- **Latéral**: ce qui est en dehors
- **Collatéral**: ce qui est sur les côtés



- **Crânial**: vers la tête
- **Rostral**: vers le haut
- **Caudal**: en bas

# Vocabulaire supplémentaire

- Ventral: en avant
- Dorsal: en arrière
- Latéral: ce qui est en dehors

