

### **QCM 1 : Concernant la moelle spinale, donnez la ou les bonne(s) réponse(s) :**

- A) L'axe gris a la forme d'un papillon avec deux cornes postérieures sensibles et deux cornes antérieures motrices
- B) Elle contient 6 colonnes de noyaux : 3 colonnes de noyaux moteurs et 3 colonnes de noyaux sensitifs
- C) En anatomie modale, l'extrémité la plus inférieure s'arrête au bord inférieur de L2
- D) Le canal central de la moelle est réel
- E) Aucune réponse exacte

### **QCM 2 : Concernant les lobes cérébraux, donnez la ou les bonne(s) réponse(s) :**

- A) Le lobe frontal est surtout moteur
- B) Le lobe pariétal est surtout auditif
- C) Le lobe temporal est surtout sensitif
- D) Le lobe de l'insula se trouve à l'intérieur de la scissure centrale de Sylvius
- E) Aucune réponse exacte

### **QCM 3 : Concernant le SNC, donnez la ou les bonne(s) réponse(s) :**

- A) La voie terminale de Sherrington est commune aux voies motrices pyramidales et extra-pyramidales
- B) Si les voies involontaires sont atteintes, la précision et la fluidité du mouvement musculaires sont atteintes
- C) Entre C4-T1, la lésion de la moelle peut entraîner une tétraplégie
- D) Le cortico-cérébellum correspond au 2/3 postérieurs et contrôle la coordination
- E) Aucune réponse exacte

### **QCM 4 : Concernant les nerfs crâniens, donnez la ou les bonne(s) réponse(s) :**

- A) Les nerfs V, VII, IX, X et XI sont des nerfs d'origine branchiale
- B) Le nerf pneumogastrique est le principal nerf parasympathique de l'organisme, part du crâne et va jusqu'à 5 cm de l'anus
- C) Le nerf olfactif est le seul nerf crânien où la voie ne décusse pas
- D) Le nerf accessoire possède 2 contingents dont l'un va se jeter dans le X
- E) Aucune réponse exacte

### **QCM 5 : A propos du système nerveux, donnez la ou les bonne(s) réponse(s) :**

- A) Le protoneurone des voies sensitives conscientes est dit périphérique et ganglionnaire
- B) Le deutoneurone des voies sensitives conscientes est dit central car il se situe au niveau de la moelle spinale ou du cervelet
- C) Les voies sensitives conscientes sont dites tri-neuronales
- D) Au niveau de la voie motrice principale, la majorité du faisceau cortico-spinal décussera au niveau du pont pour rejoindre les motoneurons de la corne antérieure
- E) Aucune réponse exacte

### **QCM 6 : A propos du système nerveux, donnez la ou les bonne(s) réponse(s) :**

- A) Le système nerveux possède 2 pachyméninges (méninge dure) et une leptoméninge (méninge molle)
- B) Les racines de la queue de cheval font parties du système nerveux central
- C) Les nerfs crâniens font parties du système nerveux central
- D) L'accolement de la glie épendymaire et de pie-mère au niveau de la moelle spinale forme la toile choroïdienne qui une fois perforée par les vaisseaux sanguins donne les plexus choroïdes
- E) Aucune réponse exacte

### **QCM 7 : A propos du système nerveux, donnez la ou les bonne(s) réponse(s) :**

- A) Les scissures primaires permettent de délimiter les différents lobes du cerveau, les scissures secondaires délimitent quant à elles les gyri
- B) Les commissures inter-hémisphériques (trigone, corps calleux, commissure blanche antérieure) permettent la communication des 2 hémisphères cérébraux
- C) L'ensemble des noyaux télencéphaliques subissent la giration embryonnaire de ce dernier
- D) Le 3<sup>ème</sup> ventricule d'origine diencéphalique communique avec les ventricules latéraux d'origine télencéphalique par les foramina inter-ventriculaires
- E) Aucune réponse exacte

**QCM 8 : A propos du système nerveux, donnez la ou les bonne(s) réponse(s) :**

- A) Le système parasympathique est dit cholinergique, son dernier médiateur est l'acétylcholine
- B) Le contingent du système orthosympathique s'étend du myélomère C8 au myélomère L2, formant la colonne intermedio-latérale, excroissance de l'axe gris
- C) La chaîne sympathique latéro-vertébrale possède 3 ganglions cervicaux, 12 ganglions thoraciques, 5 ganglions lombaires et 5 sacrés
- D) Le protoneurone des voies orthosympathique se situe au niveau de la colonne intermedio-latérale
- E) Aucune réponse exacte

**QCM 9 : A propos des méninges, donnez la ou les bonne(s) réponse(s) :**

- A) Dans le cerveau, la dure-mère est accolée en tout point à l'os
- B) Dans le rachis, la dure-mère est accolée en tout point à l'os
- C) La dure-mère est une leptoméninge
- D) La dure-mère est une lame porte-vaisseaux
- E) Aucune réponse exacte.

**QCM 10 : A propos des Ventricules latéraux, donnez la ou les bonne(s) réponse(s) :**

- A) Ils sont tapissés à l'intérieur de Glie Ependymaire
- B) Ils sont composés d'une Corne Frontale, d'une Corne Pariétale, et d'une Corne Occipitale
- C) Ils sont le lieu principal de sécrétion du LCR
- D) Ils sont d'origine diencephalique
- E) Aucune réponse exacte.

**QCM 11 : A propos de la coupe de Charcot, donnez la ou les bonne(s) réponse(s)**

- A) Le corps calleux est visible sur la coupe de Charcot
- B) Le Putamen se situe en dehors du Pallidum
- C) L'hypophyse est visible sur la coupe de Charcot
- D) Les corps mamillaires ont la forme d'un boobs et ont un rôle dans la mémoire
- E) Aucune réponse exacte.

**QCM 12 : A propos du cercle artériel de la base du cerveau, donnez la ou les bonne(s) réponse(s) :**

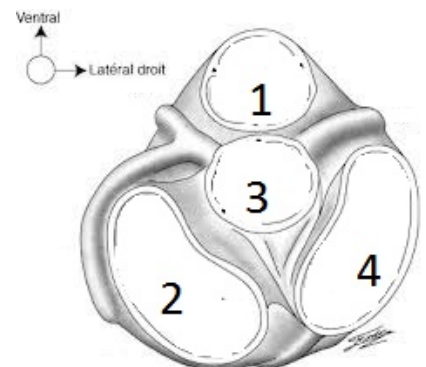
- A) Les artères carotides externes appartiennent au polygone de Willis
- B) Les artères communicantes antérieures sont au nombre de 2
- C) Les artères communicantes postérieures sont au nombre de 2
- D) Toutes les branches des artères carotides internes appartiennent au polygone de Willis
- E) Aucune réponse exacte

**QCM 13 : Concernant le cœur, donnez la ou les bonne(s) réponse(s) :**

- A) L'artère coronaire droite se divise en deux artères: l'artère inter-ventriculaire antérieure et l'artère circonflexe
- B) Le nœud atrio-ventriculaire, localisé au niveau de la paroi postérieure de l'atrium droit et au contact de la veine cave supérieure, donne le rythme de 70 bat/min en temps normal
- C) La couche péricardique est composée du péricarde fibreux (pariétal et viscéral) et du péricarde séreux qui protège le tout
- D) En cas de section artérielle brutale, il se produit un spasme réflexe
- E) Aucune réponse exacte

**QCM 14 : A propos de l'appareil valvulaire, donnez la ou les bonne(s) réponse(s) :**

- A) Valve aortique, trois cuspidés, deux postérieure une antérieure= (1)
- B) Valve tricuspide, trois cuspidés, retenues par des cordages tendineux = (4)
- C) Valve mitral, trois cuspidés, une antérieure deux postérieures = (2)
- D) Valve pulmonaire, trois cuspidés, deux antérieures une postérieure = (3)
- E) Aucune réponse exacte



**QCM 15 : A propos du système cardio-vasculaire, donnez la ou les bonne(s) réponse(s) :**

- A) La petite circulation sert à apporter des nutriments aux poumons
- B) Les artères coronaires se remplissent durant la systole
- C) Un système porte veineux est composé d'un réseau de capillaire entouré de deux ponts veineux
- D) Il existe deux système-portes veineux : l'hépatique et l'hypophysaire
- E) Aucune réponse exacte

**QCM 16 : A propos de la représentation schématique du cœur, donnez la ou les bonne(s) réponse(s) :**

- A) L'apex du cœur fait partie du ventricule droit
- B) La face inférieure est en contact avec le diaphragme
- C) La face antérieure est en contact avec le sternum
- D) La base du cœur est occupée par le ventricule droit
- E) Aucune réponse exacte

**Des questions 17 à 30 :**

- A) Le fait et la raison sont exacts et liés
- B) Le fait et la raison sont exacts mais non liés
- C) Le fait est exacte, la raison est fausse
- D) Le fait est faux, la raison est exacte
- E) Le fait et la raison sont faux

**QCM 17 :**

**L'innervation du tronc se fait en bandes**

*car*

**Les membres sont innervés par des plexus.**

**QCM 18 :**

**Une myéloméningocèle sous-entend une sortie de l'arachnoïde**

*car*

**L'arachnoïde se situe entre la dure-mère et la substance nerveuse.**

**QCM 19 :**

**L'homme n'a pratiquement pas d'olfaction**

*car*

**Les aires de l'olfaction sont deux très petites aires**

**QCM 20**

**Le Télencéphale subit successivement les mouvements de rotation fusion division bascule**

*car*

**Le Mésencéphale est directement issu du Chordencéphale**

**QCM 21 :**

**L'ensemble des vésicules de l'encéphale dérivent de l'Archéoencéphale**

*car*

**Sont issues du Proencéphale, les vésicules Télencéphalique et Diencéphalique.**

**QCM 22 :**

**Une lésion d'une héli-moelle droite (syndrome de Brown-Sequard) entraîne une hémiparésie contralatérale à la lésion**

*car*

**Les fibres du faisceau cortico-spinal décussent au niveau du bulbe**

**QCM 23 :**

**On peut couper les chaînes sympathiques d'un patient pour traiter des athéromes (artères bouchées) des membres inférieurs**

*car*

**L'orthosympathique entraîne une vasoconstriction des artères des membres inférieurs.**

**QCM 24 :**

**Les sténoses coronaires droites sont souvent moins graves que les sténoses coronaires gauches**

*car*

**Les sténoses proximales sont plus graves que les sténoses distales.**

**QCM 25 :**

**On peut entendre un souffle systolique dû à une insuffisance tricuspideenne**

*car*

**Les nodules fibreux sont dysfonctionnels et provoquent donc cette insuffisance.**

**QCM 26 :**

Une décélération brutale peut entrainer une déchirure aortique entre les segments 2 et 3

*car*

Les artères intercostales débutant en T4 fixe le segment 2 tandis que le segment 3 est mobilisé lors du choc

**QCM 27 :**

Les artères coronaire retro-ventriculaire gauche et inter-ventriculaire postérieure sont des branches terminales de l'artère coronaire droite

*car*

Les artères coronaires qui sont issues du tronc pulmonaire cheminent dans les sillons atrio-ventriculaire et inter ventriculaire

**QCM 28 :**

L'abouchement des 4 veines pulmonaire est invisible sur un vue antérieure du cœur

*car*

L'atrium gauche se trouve sur la face postérieure du cœur.

**QCM 29 :**

La paroi musculaire du ventricule droit est plus épaisse que celle du ventricule gauche

*car*

Le cœur droit travaille à forte pression

**QCM 30 :**

Si on enlève le nœud sino-atrial (d'Aschoff and Tawara), notre cœur bat à un rythme de 40 bpm

*car*

Le nœud sinusal (de Keith and Flack), prend le relai dans ce cas, et envoie un influx de 40 bpm