

# LA FILIERE GENITALE

## L'UTERUS

### I – Morphologie externe

L'utérus est :

- ✓ l'organe de la **GESTATION**
- ✓ principalement musculaire
- ✓ **partiellement péritonisé**, pointant à l'intérieur de la cavité péritonéale

Il est rosé, en forme de pyramide à base supérieure avec 2 parties :

- \* **Sup** → Le **corps**
- \* **Inf** → Le **col**, DANS le vagin.

Entre les 2 on retrouve les **parois latérales** s'insérant dans le vagin.

Le **corps** présente 3 parties :

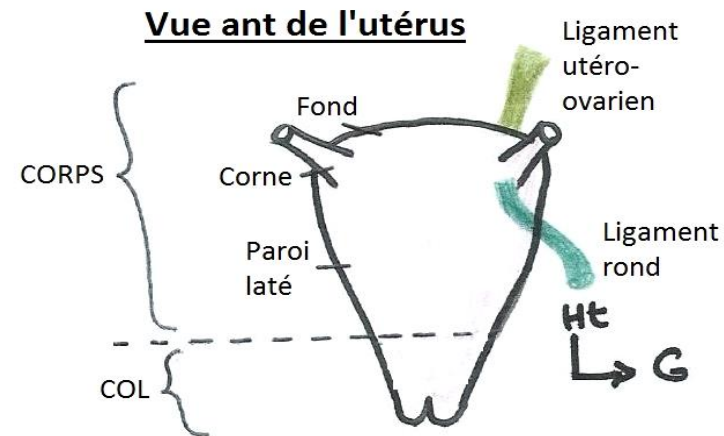
- \* **Sup** → Le **fond**, bombé
- \* **Latéralement** → Les **2 parois latérales**
- \* **Latéralement et en haut** (donc entre le fond et les parois) → Les **cornes de l'utérus** où s'insèrent les oviductes (= trompes de Fallope)

Au niveau des cornes on retrouve :

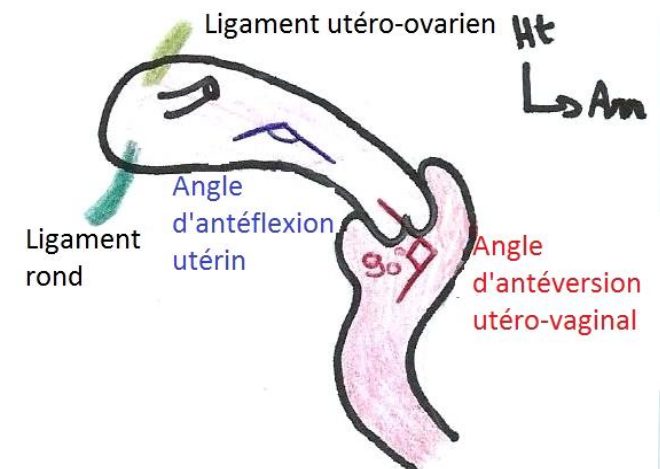
- En avant et allant vers le pubis → Le **ligament rond** qui va jusqu'à la peau des grandes lèvres.
- En arrière → Le **ligament utéro-ovarien** (plus grêle, relie l'ovaire à l'utérus)

Sur une vue latérale, l'utérus est :

- ⌘ **ANTEVERSE** → Angle d'antéversion de 90° entre vagin/col de l'utérus
- ⌘ **ANTEFLECHI** → Angle d'antéflexion entre corps/col



### Vue latérale de l'utérus + vagin



## II – Morphologie interne & Clinique

- ✚ Le col de l'utérus est peu sensible, rosé, **riche en glycogène**.
- ✚ Chez la nullipare (= pas encore d'enfant) il est perforé par un petit orifice alors que chez la multipare (= plusieurs enfants) il est déchiqueté avec une ouverture transversale.
- ✚ On peut réaliser **des frottis de l'endocol** pour surveiller l'apparition de cancers (qui sont provoqués par le Papilloma virus, évoluent lentement et siègent **à la fin de l'endocol = à la jonction endocol/exocol**) :
  - ✧ En colorant à *l'acide acétique* les cellules cancéreuses, **acidophiles**, apparaissent **blanches alors que les saines restent rosées**.
  - ✧ En colorant au *Lugol* les cellules cancéreuses restent rosées car **pas de glycogène, les saines se colorent en acajou**.

## III - Structure

L'utérus est constitué de 3 TUNIQUES :

- ❖ **Int** → **L'ENDOMETRE = une muqueuse**, constituée par un épithélium **unistratifié**, tapissant toute la cavité utérine et l'endocol. Cet épithélium devient **pavimenteux** et riche en glycogène au niveau de l'orifice du col = exocol
- ❖ **Moy** → **Le MYOMETRE = une musculature** épaisse jouant un rôle ++ dans l'accouchement, composé de 3 couches :
  - **Profonde** → **Couche Plexiforme**
  - **Intermédiaire** → **Couche circulaire**
  - **Périphérique** → **Couche longitudinale**
- ❖ **Ext** → **LE PERITOIINE** en haut, et le **FASCIA UTERIN** pour les parties latérales non péritonisées

### Remarque :

- 🔗 **ENDOCOL = canal cervical** = la partie intra-utérine du col abritant les replis palmés de l'utérus (= arbre de vie de l'utérus) qui servent à retenir le mucus → **EPITHELIUM UNISTRATIFIE**
- 🔗 **EXOCOL** = l'ouverture du col dans le vagin → **EPITHELIUM PAVIMENTEUX**

### Structure de l'utérus, coupe frontale

Vue ant

