



LA FILIERE GENITALE

VASCULARISATION DE LA FILIERE GENITALE

I – Vascularisation artérielle

a) Utérus

Par **L'ARTERE UTERINE** (branche du tronc ant de *l'artère iliaque int*) qui a un trajet tortueux (pour s'adapter aux variations de volume de l'utérus si grossesse) et passe AU DESSUS de l'uretère, puis sur les bords laté de l'utérus (donc au niveau des paramètres du ligament large, entre la réflexion du péritoine sur l'utérus, cf. schéma du ligament large) avant de se terminer au niveau des cornes de l'utérus. Elle se divise en 4 ARTERES TERMINALES (= BRANCHES TERMINALES) :

- * **du ligament rond**
- * **A. récurrente du fond (de l'utérus)**
- * **A. tubaire**
- * **Rameau ovarien**, qui suit le trajet du ligament utéro-ovarien

L'artère utérine donne également des ARTERES COLLATERALES (=BRANCHES COLLATERALES) qui s'enfoncent en vrille dans le corps de l'utérus :

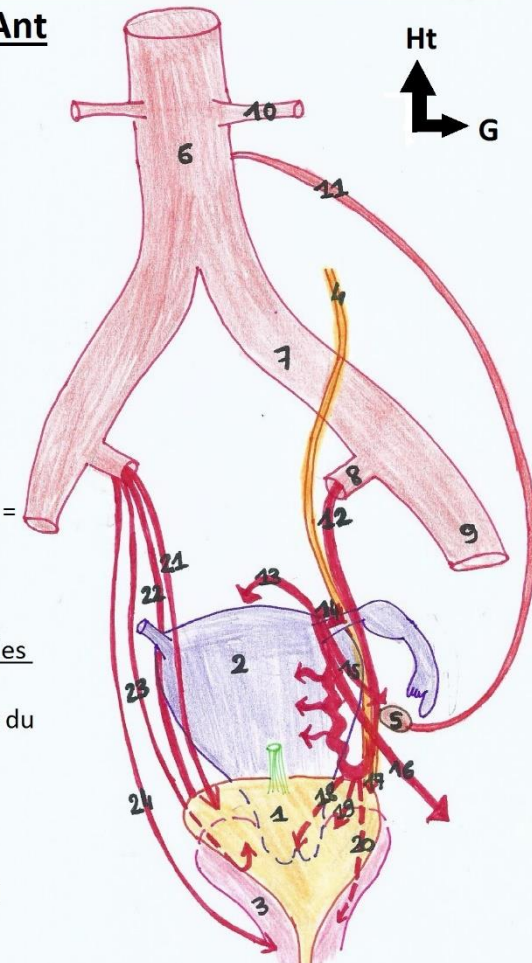
- * **Cervicale(s)**
- * **A. cervico-vaginale(s)**
- * **A. vésico-vaginale(s)**
- * **Rameau urétéral** pour vasculariser l'uretère
- * **A. du corps de l'utérus**

Vascularisation de la filière génitale

Vue Ant

- 1 Vessie
- 2 Utérus
- 3 Vagin
- 4 Uretère G
- 5 Ovaire
- 6 Aorte
- 7 A. illiaque commune
- 8 A. illiaque int
- 9 A. illiaque ext
- 10 A. rénale
- 11 A. gonadique = ovarique
- 12 A. utérine

- Les 4 A. terminales de l'A. utérine :
- 13 A. rétrograde du fond
 - 14 A. tubaire
 - 15 Rameau ovarique
 - 16 A. du lig rond



- Les 4 A. collatérales de l'A. utérine :
- 17 A. urétérale
 - 18 A. cervicale
 - 19 A. cervico-vaginale
 - 20 A. vésico-vaginale
 - 21 A. obturatrice
 - 22 A. honteuse int
 - 23 A. ombilicale
 - 24 A. vaginale

b) Vagin

- * **L'A. vaginale**
- * Des rameaux collatéraux de l'A. utérine : **cervico-vaginal** et **vésico-vaginal**
- * **L'A rectale moy = hémorroïdienne moy** (inconstant)

c) Vessie

- * **L'A. ombilicale** ++++
- * **L'A. vésicale inf**
- * **L'A. honteuse int = pudendale int**
- * **L'A. obturatrice**
- * **L'A. vaginale**
- * Des rameaux collatéraux de l'A. utérine : **cervico-vaginal** et **vésico-vaginal**

d) Ovaire

- * **L'A. gonadique = ovarique**, issue de l'Aorte
- * Des A. terminales de l'utérus : **Rameau ovarique** et **A. tubaire**
- **A. ovarique = A. gonadique** → issue de l'Aorte ≠ **Rameau ovarique** → **branche terminale de l'A. utérine**

🔗 **Remarque** : Il n'y a quasiment pas d'ischémie/nécrose des organes pelviens car nombreuses anastomoses, suppléances...

II – Drainage lymphatique

a) Utérus

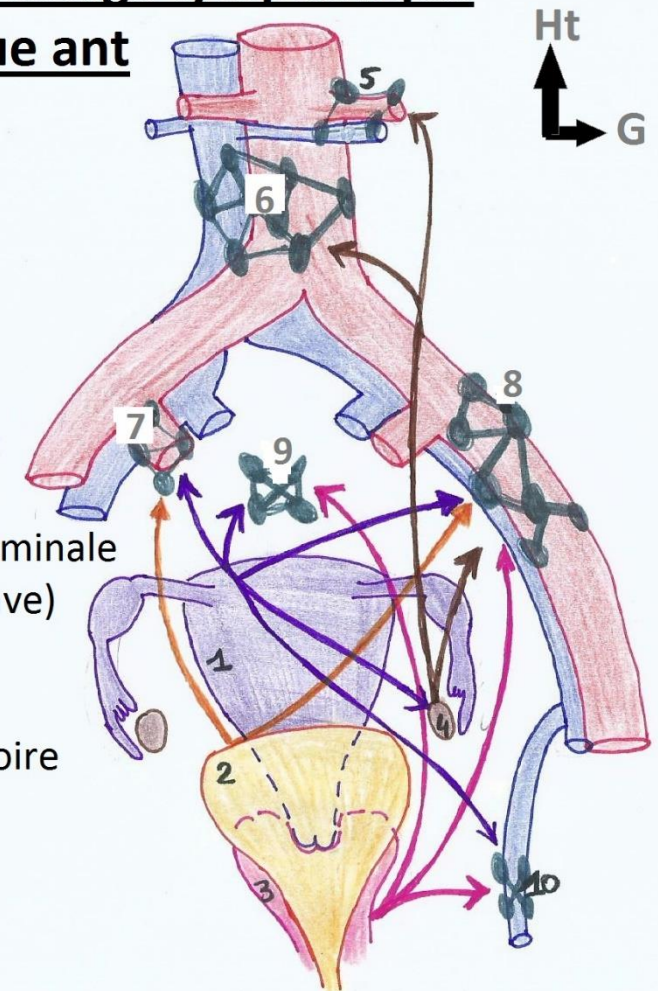
- * +++ nœuds iliaques ext et int
- * nœuds de l'ovaire
- * nœuds sacrés (par le ligament utérosacré)
- * nœuds inguinaux superficiels (par le ligament rond)

Drainage lymphatique

Vue ant

- 1 Utérus
- 2 Vessie
- 3 Vagin
- 4 Ovaire

- Chaînes lymphatiques :
- 5 Rénale
 - 6 Lombo-abdominale (aortique et cave)
 - 7 Iliaque int
 - 8 Iliaque ext
 - 9 Du promontoire
 - 10 Inguinale superficielle



b) Vagin

- * Nœuds de l'utérus puis suit le drainage lymphatique de l'utérus
- * Nœuds iliaques int et ext
- * Nœuds du promontoire (par le ligament utérosacré)
- * Nœuds inguinaux superficiels (pour sa partie inf)

c) Vessie

- * Nœuds iliaques int +++ et ext

d) Ovaire

- * Nœuds iliaques ext
- * Nœuds abdominaux aortiques et caves (par le ligament lombo-ovarien)
- * Nœuds rénaux Gauche SEULEMENT POUR L'OVAIRE Gauche (CAR la veine ovarique = gonadique G se jette dans la veine rénale G alors que la veine ovarique D se jette dans la VCI) ♥

MALFORMATIONS UTERINES

✧ La filière génitale féminine normale est la filière Mullerienne.

Pendant il existe 2 types d'anomalies :

Anomalies de persistance d'éléments Wolffiens → anomalies Wolffiennes

- * **Hydatide vésiculaire** = vésiculeux, appendu au pavillon
- * **Épo-ophoron**, en regard du hile ovarien entre ovaire et trompe
- * **Par(a)-ophoron**, en région para-utérine sur la partie laté de l'utérus
- * **Canal para-utérin** = persistance du canal de Wolff en regard de la partie laté basse de l'utérus et dans la paroi du vagin

Ces anomalies de persistance sont assez fréquentes et peuvent entraîner des kystisations voir se canceriser.

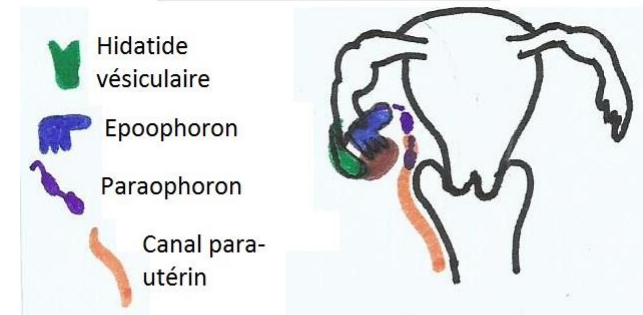
Anomalies de fusion des canaux de Muller → anomalies Mulleriennes

- * Utérus avec éperon central
- * Utérus avec cloison centrale (comme un éperon plus grand)
- * Utérus bicorps mais un seul col et un seul orifice
- * Utérus bicorps et bicervical (2 corps, 2 cols, 2 orifices) rare +++

Jooh' et Mégane

Le tutorat est gratuit. Toute vente ou reproduction est interdite.

Anomalies Wolffiennes



Anomalies Mulleriennes

