

LA FILIERE GENITALE

LES MOYENS DE FIXITE DE L'UTERUS

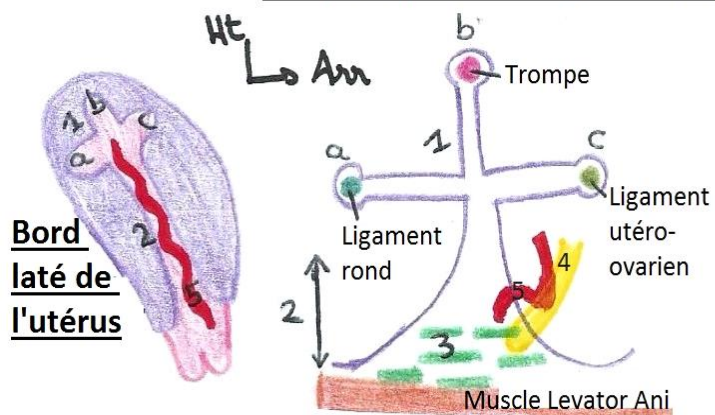
I – Le ligament large

- ♥ Le ligament large est formé par **2 lames péritonéales tendues entre l'utérus et les parois latérales du petit bassin** ♥

Il est constitué de 2 parties :

- * **Partie inf** → **La base, élargie = Les paramètres de l'utérus** (2 car un sur chaque paroi latérale de l'utérus). Il y passe les vaisseaux du PB et l'aileron laté de la lame SRGP (cf. plus loin).
- * **Partie sup** → Les **3 ailerons** :
 - **Aileron sup = MESOSALPINX**, soutenu par l'oviducte
 - **Aileron ant**, soutenu par le ligament rond
 - **Aileron post = MESOVARIUM**, soutenu par **le ligament utéro-ovarien** et s'arrêtant au niveau du hile ovarien

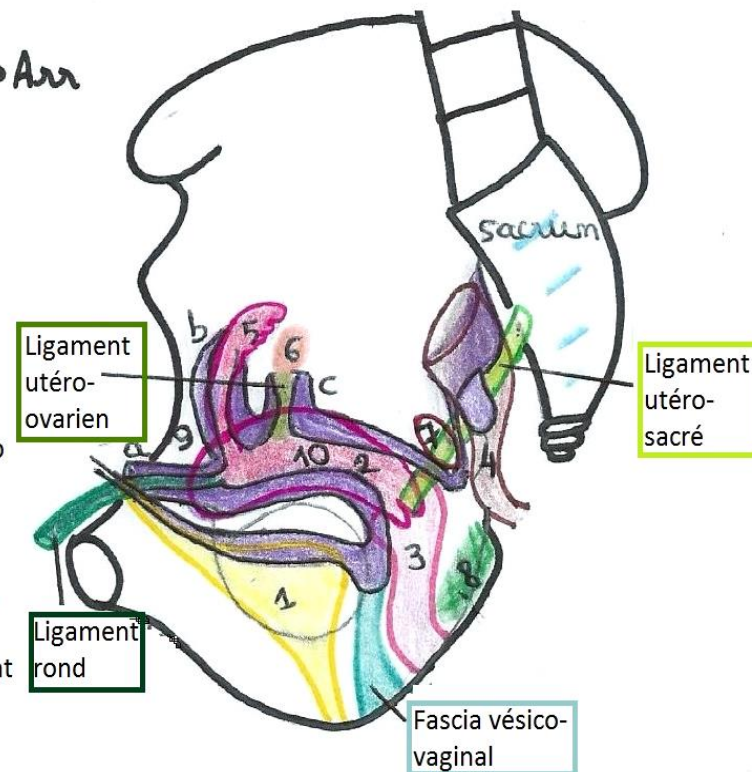
Coupe sagittale du ligament large



- Partie sup = Ailerons :
 - Ant
 - Sup = Mésosalpinx
 - Post = Mésovarium
- Partie inf = Base = Paramètre
- Lame SRGP
- Uretère
- Artère utérine

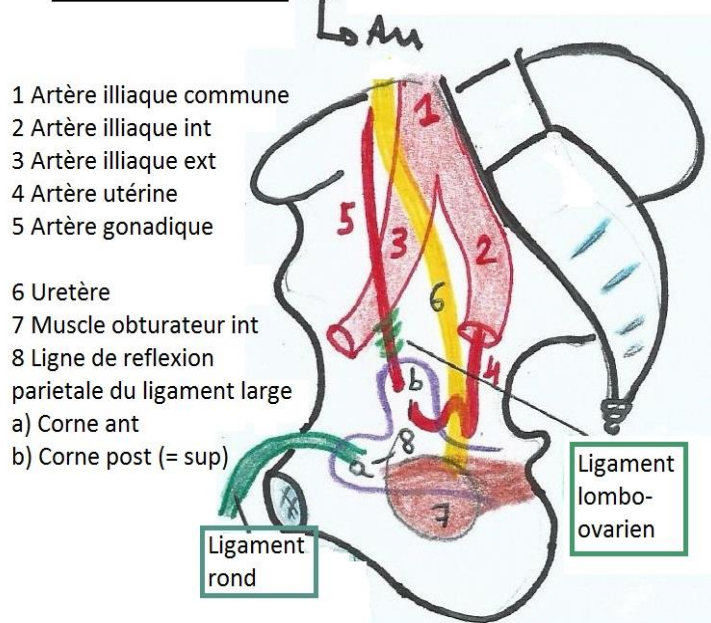
Le ligament large - Coupe sagittale

- Vessie
- Utérus
- Vagin
- Rectum
- Trompe
- Ovaire
- Cul de sac recto-vaginal de Douglas
- NFCP
- Ailerons = Partie sup du ligament large :
 - ant
 - sup = Mésosalpinx
 - post = Mésovarium
- Partie inf = Paramètre du ligament large



Cavité pelvienne eviscérée

Vue Laté Gauche Ht



Le ligament présente **2 lignes de réflexion** :

- ✓ **Pariétale** (=au niveau des parois laté du bassin), en regard du muscle obturateur, présentant 2 cornes :
 - 1 **ant**, soutenue par le **ligament rond**
 - 1 **post (ou sup)**, soutenue par le **ligament lombo-ovarien**
- ✓ **Utérine** **CAR** l'utérus est **SOUS PERITONEAL mais partiellement péritonisé** → en fait péritonisé de partout sauf au niveau des parois laté → c'est ici que se trouve la ligne de réflexion, avec une partie sup « en trèfle à 3 feuilles » correspondant aux ailerons, et une partie inf, linéaire, correspondant aux paramètres de l'utérus.

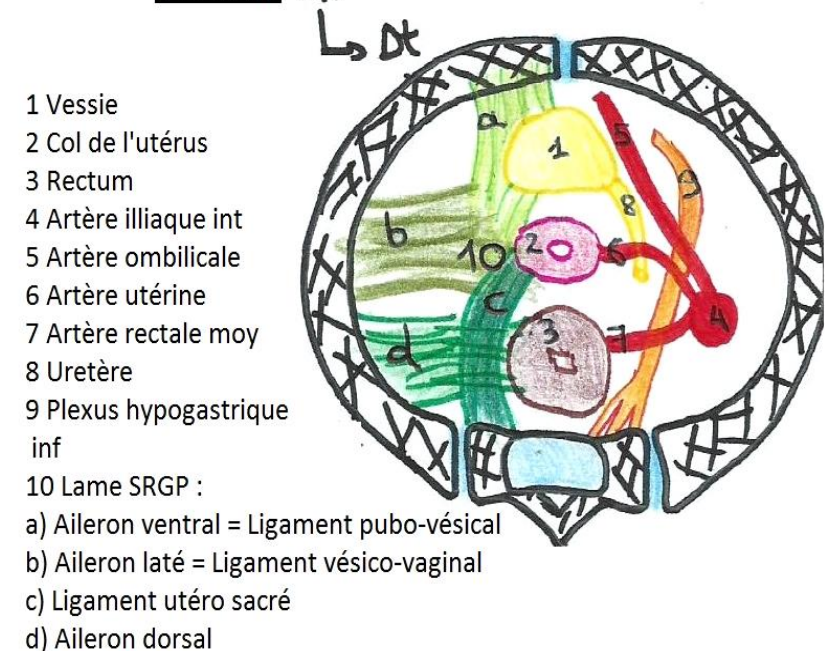
II – La lame Sacro-Recto-Génito-Pubienne (SRGP)

♥ La lame SRGP est une formation **fibro-conjonctive** sous tendue par les vaisseaux et les nerfs (plexus hypogastrique inf ++) du PB. Elle est à **l'int du détroit sup**, tendue du pubis au sacrum, et se compose de plusieurs parties :

- ✓ **Aileron ventral = ligament pubo vésical**
- ✓ **Aileron laté = ligament vésico-vaginal = vésico-génital**, tendu entre le corps de l'utérus et les parois du PB, soutenu par les vaisseaux et rameaux de l'artère iliaque int. Il se trouve au niveau de la base du ligament large (= paramètre si vous avez bien suivi ;P), reposant sur le muscle Levator Ani.
- ✓ **Aileron dorsal**, tendu entre le rectum et les parois du PB. C'est un des éléments de suspension/soutien du rectum.
- ✓ **Ligament utérosacré**, tendu entre le COL de l'utérus et le sacrum.

Lame Sacro-Recto-Genito-Pubienne

Vue Sup Av



III – Le ligament rond

- ♥ **Le ligament rond** est tendu entre les cornes de l'utérus et la peau des grandes lèvres, passant **dans l'orifice inguinal** et soutenant un aileron péritonéal (= l'aileron ant du ligament large si vous êtes toujours avec moi ^^).

IV – Le vagin

CAR le col de l'utérus s'appuie dessus. Le vagin s'appuie lui-même sur le NFCP (= noyau fibreux central du périnée).

🔗 **Remarque :** Le **CORPS de l'utérus est très mobile alors que le COL est fixe**

🔗 **Remarque bis :** On récapépète (youhoouu 😊) parce que je suis sûre que c'est un peu confus dans votre tête

Le LIGAMENT LARGE est une formation PERITONEALE, qui part des parois laté du PB jusqu'à l'utérus, le recouvrant *dans sa partie ant, sup et post mais pas sur ses parois laté* (où on retrouve donc *la ligne de réflexion composée d'une partie linéaire en bas et d'une partie en forme de trèfle à 3 feuilles d'où partent les ailerons en haut*).

Le ligament large est **LÂCHE**, il a donc besoin de s'appuyer sur un support résistant et fixe → **la lame SRGP**

La LAME SRGP est une formation LIGAMENTAIRE, qui part aussi des parois laté du PB jusqu'aux parois des organes pelviens et qui repose elle-même sur le diaphragme pelvien.