

# LE DIAPHRAGME PELVIEN

Le diaphragme pelvien est constitué de 2 muscles :

- Le muscle levator ani
- Le muscle coccygien

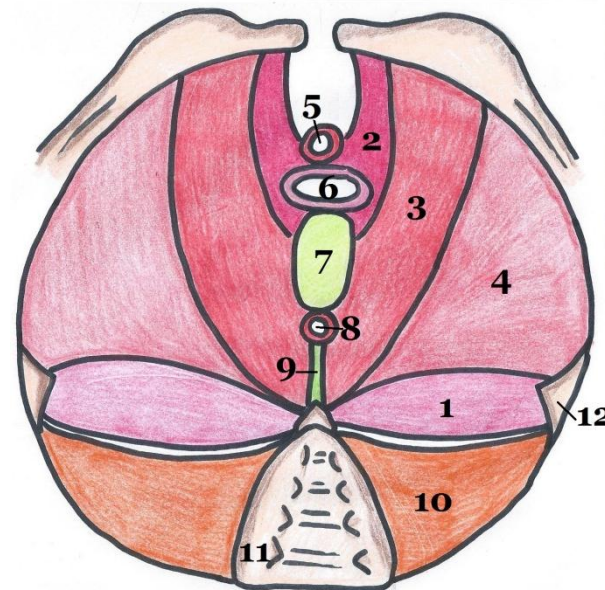
Ils sont innervés par le plexus sacré et ont 2 fonctions : fermeture du petit bassin + élément de stabilité majeur.

**Le muscle coccygien** : petit muscle, s'insère sur l'épine ischiatique et se termine sur le sacrum et le coccyx

**Le muscle Levator Ani** : muscle élévateur de l'anus + il s'agit d'une nappe musculaire sur lequel reposent les organes pelviens + sa contraction augmente l'angulation du cap anal du rectum et donc augmente la continence anale.

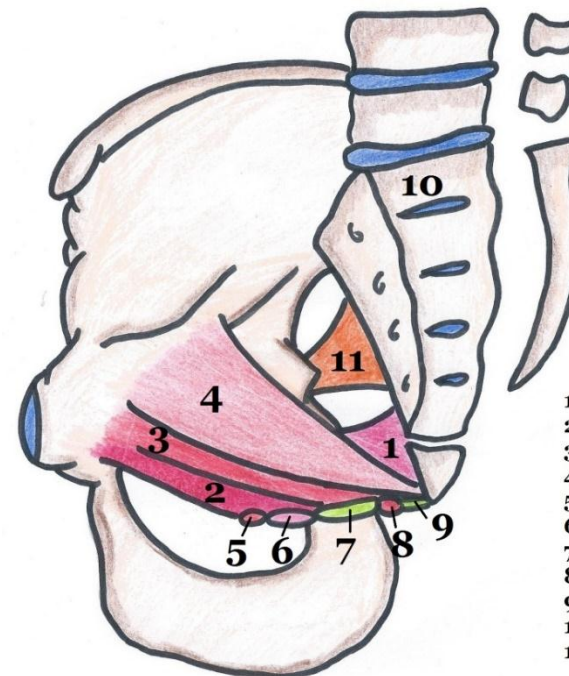
Le L-A est constitué de 2 faisceaux musculaires :

- \* **Muscle pubo-coccygien** : **partie élévatrice** du levator ani → formé lui-même de 2 faisceaux :
  - o **Pubo-génital** : part du pubis et s'insère sur le sphincter strié de l'urètre, le vagin et le noyau fibreux central du périnée
  - o **Pubo-rectal (= pubo-anal)** : **partie la plus élévatrice**, située en dehors du pubo-génital + part du pubis pour s'insérer sur le noyau fibreux central du périnée (NFCP), le sphincter strié de l'anus, le raphé (= ligament) ano-coccygien
- ⇒ Les 2 faisceaux du muscle pubo-coccygien délimitent entre eux la fente uro-génitale
- \* **Muscle ilio-coccygien** : **partie sphinctérienne** du levator ani, s'insère sur la face endo-pelvienne de l'aile iliaque, le muscle obturateur interne, l'ischion jusqu'à l'épine ischiatique, puis se termine sur le raphé ano-coccygien en s'entrecroisant avec le pubo-rectal.



1. Muscle coccygien
  2. Faisceau pubo-génital du muscle pubo-coccygien
  3. Faisceau pubo-rectal du muscle pubo-coccygien
  4. Muscle ilio-coccygien
  5. Sphincter strié de l'urètre
  6. Vagin
  7. Noyau fibreux central du périnée
  8. Sphincter strié de l'anus
  9. Raphé/ligament ano-coccygien
  10. Muscle piriforme
  11. Sacrum
  12. Epine ischiatique
- Muscle Levator Ani

*Vue inférieure du diaphragme pelvien*

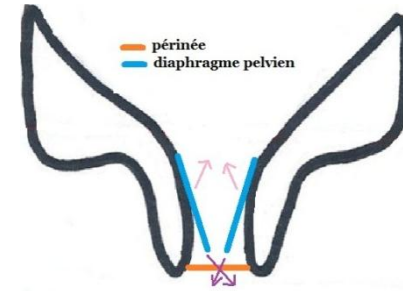


*Vue latérale du diaphragme pelvien*

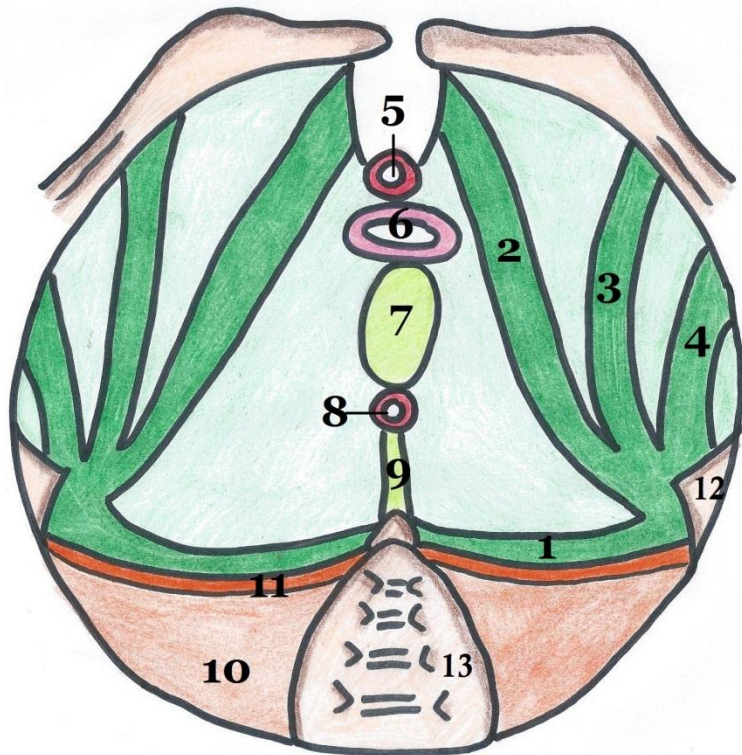
1. Muscle coccygien
2. Faisceau pubo-génital du muscle pubo-coccygien
3. Faisceau pubo-rectal du muscle pubo-coccygien
4. Muscle ilio-coccygien
5. Sphincter strié de l'urètre
6. Vagin
7. Noyau fibreux central du périnée
8. Sphincter strié de l'anus
9. Raphé/ligament ano-coccygien
10. Sacrum
11. Muscle piriforme

Le diaphragme pelvien est renforcé par le fascia pelvien qui est constitué de deux feuillets :

- **Inférieur = superficiel → fascia pelvien inf**
  - o Très mince = grêle sauf au niveau du ligament sacro-tubéral (seul élément résistant appartenant au fascia pelvien inf, puissance exceptionnelle ++)
- **Supérieur = profond → fascia pelvien sup**
  - o Très épais
  - o Recouvre la région jusqu'au muscle piriforme (qui est entouré par son propre fascia et le fascia pelvien va venir recouvrir le tout)
  - o A partir de l'épine ischiatique on a 4 épaissements renforçant le feuillet sup
    - **Epaississement spino-sacré**
    - **Epaississement pubien**
    - **Epaississement obturateur**
    - **Epaississement ischiatique**

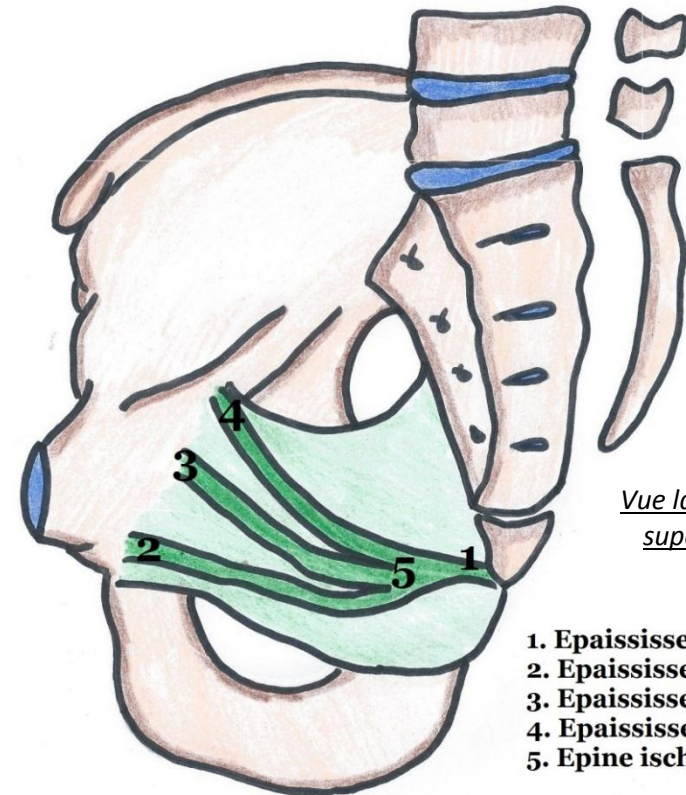


Les 2 contingents du levator ani sont dans un plan oblique **en bas / en dedans** et leur face supérieure regarde **en haut / en dedans**. Leurs terminaisons médianes s'interpénètrent entre elles.



1. Epaississement spino-sacré
2. Epaississement pubien
3. Epaississement obturateur
4. Epaississement ischiatique
5. Sphincter strié de l'urètre
6. Vagin
7. Noyau fibreux central du périnée
8. Sphincter strié de l'anus
9. Raphé/ligament ano-coccygien
10. Muscle piriforme
11. Fascia du piriforme
12. Epine ischiatique
13. Sacrum

*Vue inférieure du feuillet supérieur du fascia pelvien*



*Vue latérale du feuillet supérieur du fascia pelvien*

1. Epaississement spino-sacré
2. Epaississement pubien
3. Epaississement obturateur
4. Epaississement ischiatique
5. Epine ischiatique