

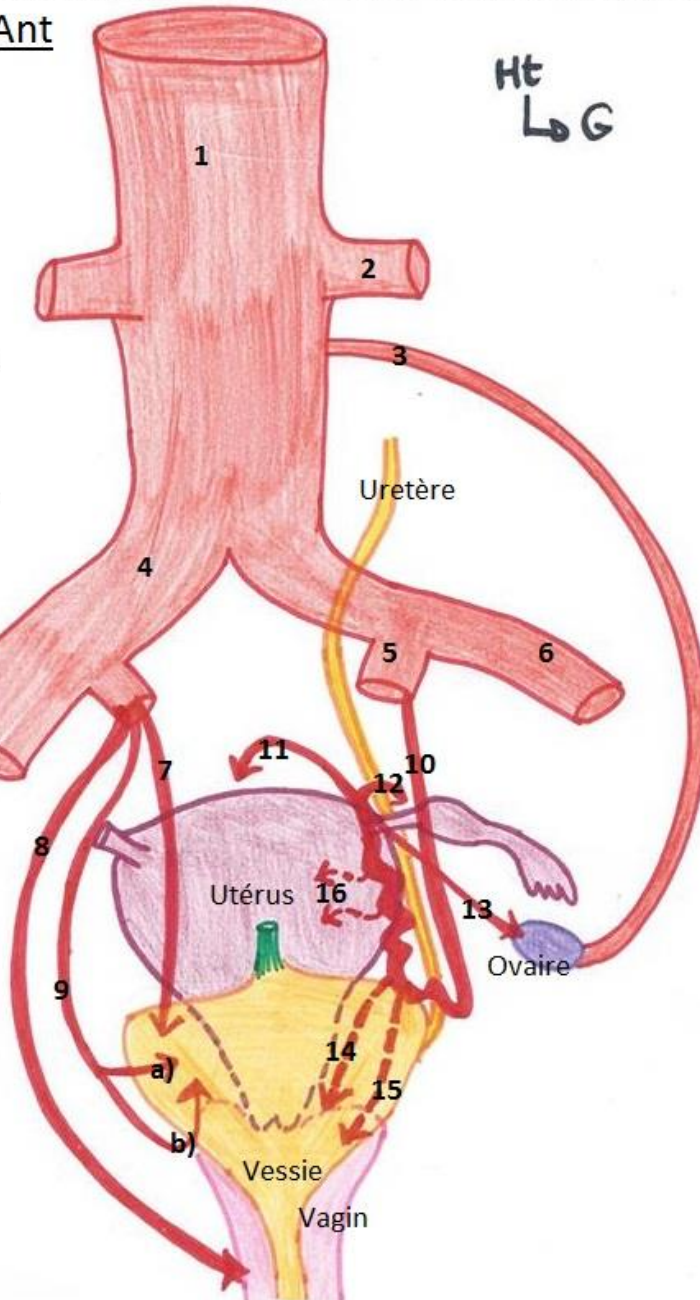
Récap' : Vascularisation - Innervation - Drainage lymphatique du petit bassin

<u>Organes</u>	<u>Vascularisation</u>	<u>Innervation</u>	<u>Drainage lymphatique</u>
VULVE	<ul style="list-style-type: none"> ❖ <u>α et superficielle</u> : vx pudendaux (= honteux) externes supérieurs et inférieurs ❖ <u>π et profond</u> : vx pudendaux (= honteux) internes 	<ul style="list-style-type: none"> ❖ <u>α</u> : nerf ilio-hypogastrique (L1) + nerf génito-fémoral (L2) ❖ <u>moyen et interne</u> : nerf pudendale (S2, S3, S4) ❖ <u>π</u>: nerf rectal inférieur = anal (S4) et plexus sacro-coccygien (S4, S5, C1) 	<ul style="list-style-type: none"> ❖ Nœuds inguinaux superficiels ❖ Nœuds iliaques externes
VESSIE	<ul style="list-style-type: none"> ❖ Artère ombilicale ++++ qui donne les artères vésicales supérieures et inférieures ❖ Rameaux de l'artère obturatrice ❖ Rameaux de l'artère vaginale ❖ Rameaux de l'artère utérine 	<ul style="list-style-type: none"> ❖ <u>Contraction du détrusor</u> : parasymphatique ❖ <u>Contraction du sphincter lisse</u> : orthosymphatique ❖ <u>Contraction du sphincter strié</u> : nerf pudendale 	<ul style="list-style-type: none"> ❖ Nœuds iliaques internes (hypogastriques)
VAGIN	<ul style="list-style-type: none"> ❖ Artère vaginale (= artère vaginale longue) +++ ❖ Artère utérine via les artères cervicales et cervico-vaginales ❖ Artère rectale moyenne (inconstante) 	<ul style="list-style-type: none"> ❖ Innervation somatique sensitive de l'intérieur du vagin : presque insensible ❖ Innervation végétative par le plexus hypogastrique inférieur 	<ul style="list-style-type: none"> ❖ Nœuds iliaques internes ❖ Vers les nœuds de l'utérus ❖ Nœud du promontoire (= sacrés) ❖ Nœuds inguinaux superficiels
UTERUS	<ul style="list-style-type: none"> ❖ Artère utérine essentiellement 		<ul style="list-style-type: none"> ❖ Nœuds du promontoire (= sacrés) ❖ Chaîne iliaque interne +++ ❖ Chaîne iliaque externe +++ ❖ Vers les nœuds de l'ovaire ❖ Nœuds inguinaux superficiels
OVAIRE	<ul style="list-style-type: none"> ❖ Artère gonadique (ovarique) issue de l'aorte abdominale ❖ Rameau ovarien issu de l'artère utérine ❖ Artère ampolaire <p><u>Vascularisation veineuse !!!</u></p> <ul style="list-style-type: none"> ❖ A gauche : vers la veine rénale gauche ❖ A droite : vers la veine cave inférieure 		<ul style="list-style-type: none"> ❖ Chaîne iliaque externe +++ ❖ Chaîne abdomino-lombaire (= lombo-aortique) ❖ Nœuds lymphatiques rénaux à gauche ❖ Nœuds lymphatiques des parois latérales de la veine cave inférieure

Vascularisation artérielle de la filière uro-génitale

- Vue Ant

- 1 Aorte
 - 2 A. rénale
 - 3 A. gonadique = ovarique
 - 4 A. iliaque primitive
 - 5 A. iliaque int
 - 6 A. iliaque ext
 - 7 A. obturatrice
 - 8 A. vaginale
 - 9 A. ombilicale avec :
 - a) A. vésicale sup
 - b) A. vésicale inf
 - 10 A. utérine
- Les A. terminales de l'A. utérine :
- 11 A. rétrograde du fond
 - 12 A. tubaire
 - 13 Rameau ovarien
- Les autres rameaux de l'A. utérine :
- 14 A. cervicales
 - 15 A. cervico-vaginales
 - 16 A. en vrilles qui s'enfoncent dans le corps de l'utérus



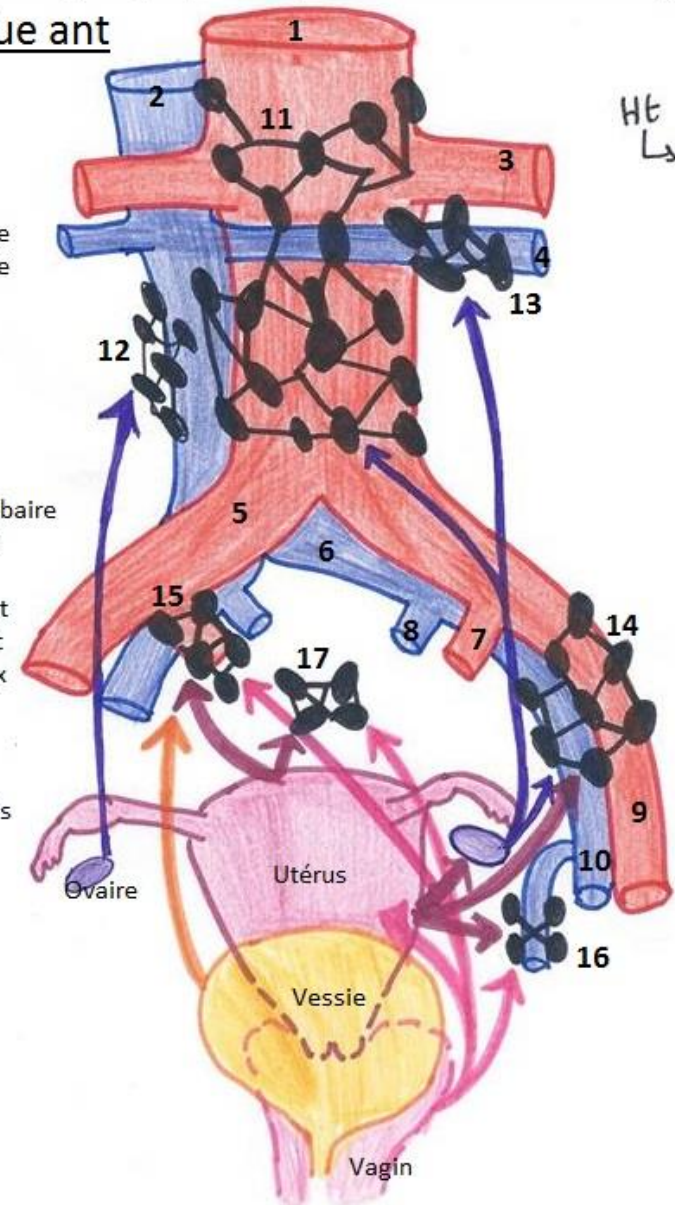
Ht
↳ G

Drainage lymphatique de la filière uro-génitale

- Vue ant

- 1 Aorte
- 2 VCI
- 3 A. rénale
- 4 V. rénale
- 5 A. iliaque primitive
- 6 V. iliaque primitive
- 7 A. iliaque int
- 8 V. iliaque int
- 9 A. iliaque ext
- 10 V. iliaque ext

- Les chaînes lymphatiques :
- 11 Chaîne aorto-lombaire
 - 12 Noeuds de la VCI
 - 13 Chaîne rénale G
 - 14 Chaîne iliaque ext
 - 15 Chaîne iliaque int
 - 16 Noeuds inguinaux autour de la veine saphène
 - 17 Noeuds du promontoire = noeuds sacrés



Ht
↳ G